

TAXA DE INFLAÇÃO

Outubro de 2018

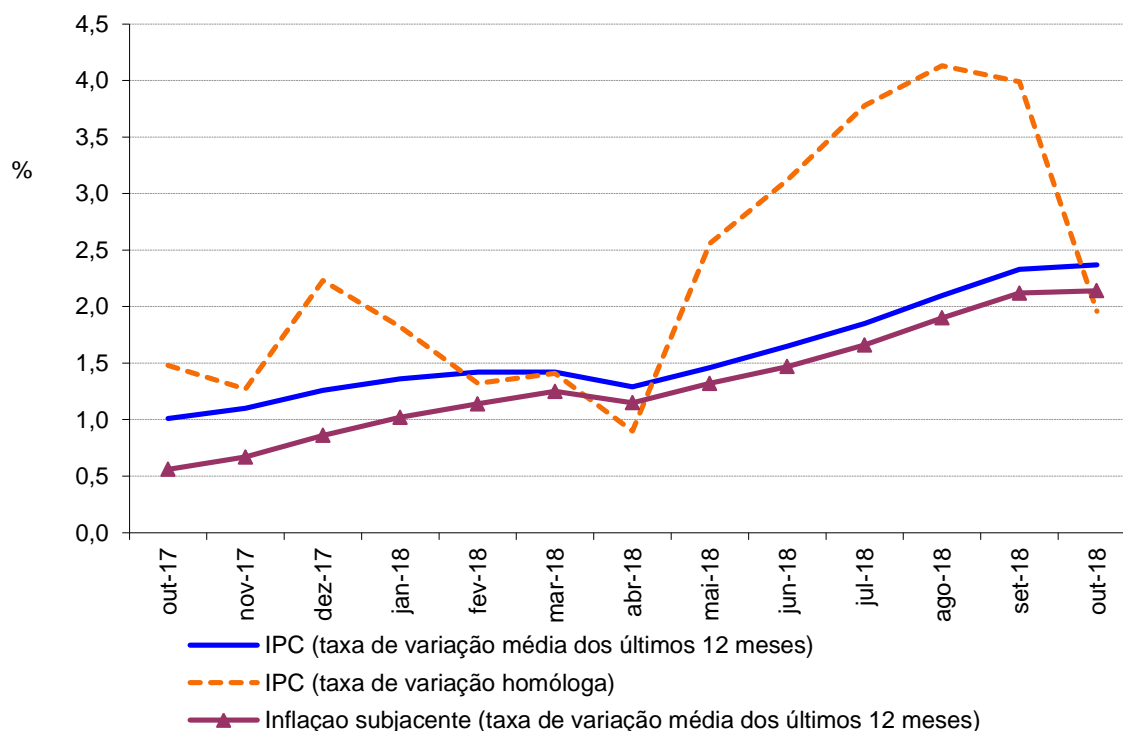
Varição média dos últimos 12 meses

Em outubro de 2018, na Região Autónoma da Madeira (RAM), a variação média registada pelo Índice de Preços no Consumidor (IPC) nos últimos doze meses – Total Geral – foi de 2,4%, superior em 0,1 pontos percentuais (p.p.) face ao registado no mês anterior. O indicador de inflação subjacente, medido pelo índice total excluindo produtos alimentares não transformados e energéticos, apresentou uma taxa de 2,1%, mantendo o mesmo valor face ao mês precedente.

As classes dos “Transportes” e “Restaurantes e hotéis” foram as que registaram as maiores variações positivas, com 6,9% e 5,4%, respetivamente. Em sentido inverso, as classes dos “Acessórios para o lar, equipamento doméstico e manutenção corrente da habitação” (-1,5%) e “Vestuário e calçado” (-1,4%), foram as únicas a registarem variações negativas.

No País, o valor daquela taxa foi de 1,1%, inferior em 0,1 p.p. face ao registado no mês anterior.

Gráf.1 – Taxa de variação homóloga e média dos últimos 12 meses do Índice de Preços no Consumidor, RAM



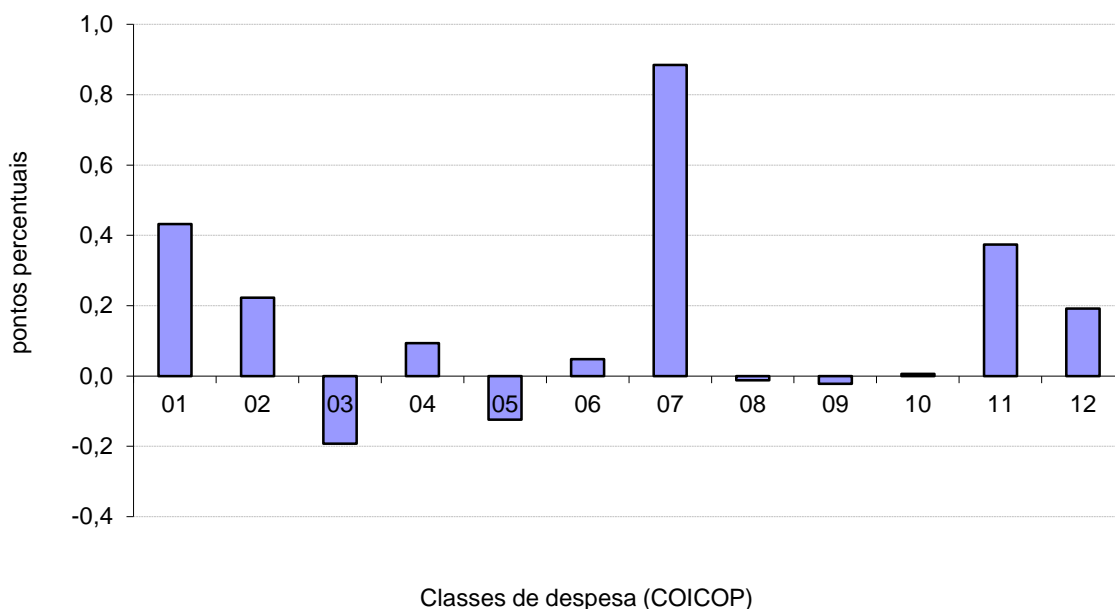
Varição homóloga

A taxa de variação homóloga, ou seja, a variação de preços em relação ao mesmo mês do ano anterior (outubro de 2018 face a outubro de 2017) foi de 2,0%, inferior em 2 p.p. ao observado no mês anterior.

A classe das “Bebidas alcoólicas e tabaco” apresentou a maior variação positiva (5,7%) e a do “Vestuário e calçado” a maior variação negativa (-2,6%). A classe dos “Transportes” foi a que mais contribuiu (0,9 p.p.) para a formação desta taxa.

A nível nacional, a taxa de variação homóloga, em outubro de 2018, foi de 1,0%, inferior em 0,4 p.p. ao registado no mês anterior.

Gráf. 2 - Contribuições das classes de despesa para a variação homóloga, RAM



Varição mensal

A nível mensal, a variação dos preços em outubro de 2018 foi de -1,8% (+1,2% em setembro de 2018). Analisando por classes de despesa, verificou-se que a classe dos “Transportes” apresentou a maior variação negativa (-8,7%) e a dos “Bens e serviços diversos” a maior variação positiva, 1,5%.

Em outubro de 2018, o valor médio das rendas de habitação por metro quadrado de área útil, na Região, aumentou 0,2% face ao mês anterior.

A nível nacional, a taxa de variação mensal foi -0,1% (1,1% em setembro de 2018).



Gráf. 3 - Variação mensal das classes de despesa no IPC total, RAM

