

TAXA DE INFLAÇÃO

Dezembro de 2018

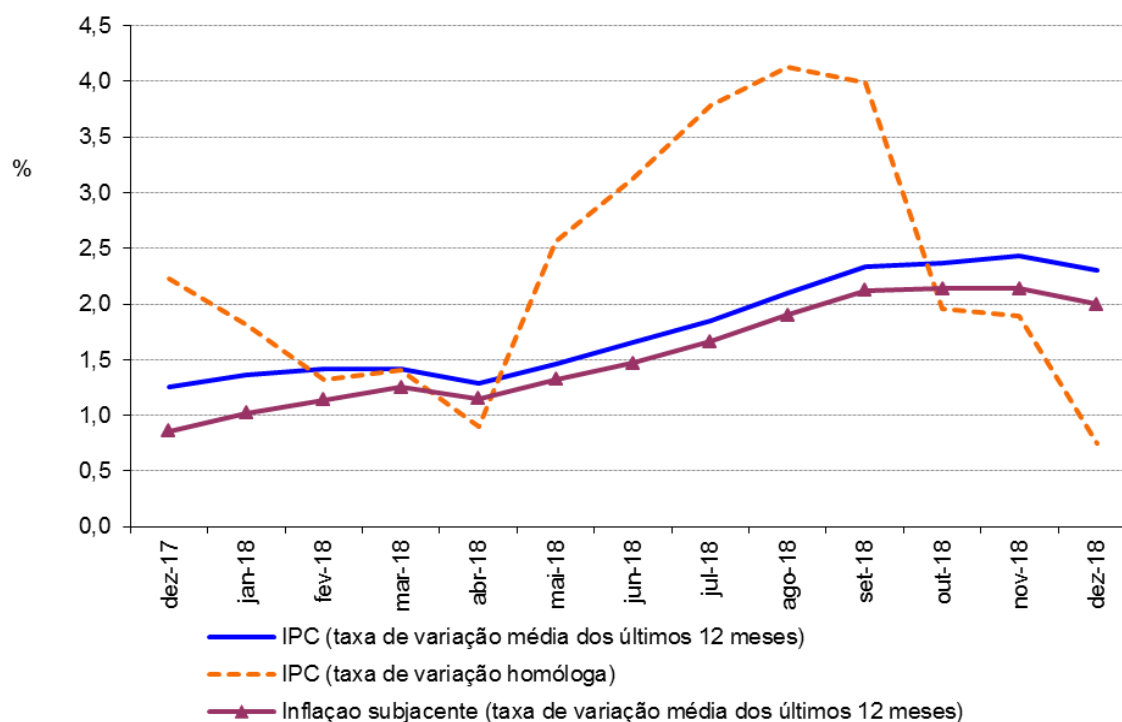
Varição média dos últimos 12 meses

Em dezembro de 2018, na Região Autónoma da Madeira (RAM), a variação média registada pelo Índice de Preços no Consumidor (IPC) nos últimos doze meses – Total Geral – foi de 2,3%, inferior em 0,1 pontos percentuais (p.p.) ao observado no mês anterior. O indicador de inflação subjacente, medido pelo índice total excluindo produtos alimentares não transformados e energéticos, apresentou uma taxa de 2,0%, inferior em 0,1 p.p. ao observado no mês anterior.

As classes dos “Transportes” e “Restaurantes e hotéis” foram as que registaram as maiores variações positivas, de 6,5% e 5,3%, respetivamente. Em sentido inverso, as classes de “Vestuário e calçado” (-1,4%) e “Acessórios para o lar, equipamento doméstico e manutenção corrente da habitação” (-1,2%) foram as únicas a registarem variações negativas.

No País, o valor daquela taxa foi de 1,0%, inferior em 0,1 p.p. ao observado no mês anterior.

Gráf.1 – Taxas de variação homóloga e média dos últimos 12 meses do Índice de Preços no Consumidor, RAM



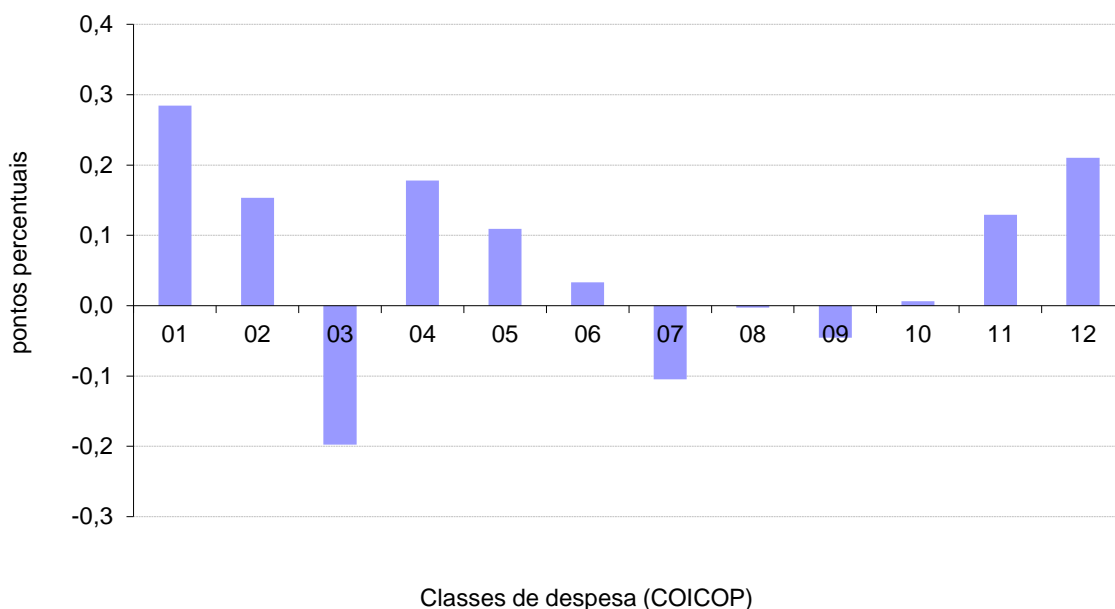
Varição homóloga

A taxa de variação homóloga, ou seja, a variação de preços em relação ao mesmo mês do ano anterior (dezembro de 2018 face a dezembro de 2017) foi de 0,8, inferior em 1,1 p.p. ao observado no mês anterior.

A classe das “Bebidas alcoólicas e tabaco” apresentou a maior variação positiva (3,9%) e a do “Vestuário e calçado” a maior variação negativa (-2,7%). A classe dos “Produtos alimentares e bebidas não alcoólicas” foi a que mais contribuiu (0,3 p.p.) para a formação desta taxa.

A nível nacional, a taxa de variação homóloga, em dezembro de 2018, foi de 0,7%, inferior em 0,2 p.p. ao registado no mês anterior.

Gráf. 2 - Contribuições das classes de despesa para a variação homóloga, RAM



Varição mensal

A nível mensal, a variação dos preços em dezembro de 2018 foi de 0,2% (-0,3% em novembro de 2018). Analisando por classes de despesa, verificou-se que a classe dos “Bens e serviços diversos” apresentou a maior variação negativa (-0,3%) e a dos “Acessórios para o lar, equipamento doméstico e manutenção corrente da habitação” a maior variação positiva, de 1,4%.

Em dezembro de 2018, o valor médio das rendas de habitação por metro quadrado de área útil, na Região, aumentou 0,1% face ao mês anterior.

A nível nacional, a taxa de variação mensal foi -0,2% (-0,5% em novembro de 2018).



Gráf. 3 - Variação mensal das classes de despesa no IPC total, RAM

