

## TAXA DE INFLAÇÃO

Janeiro de 2019

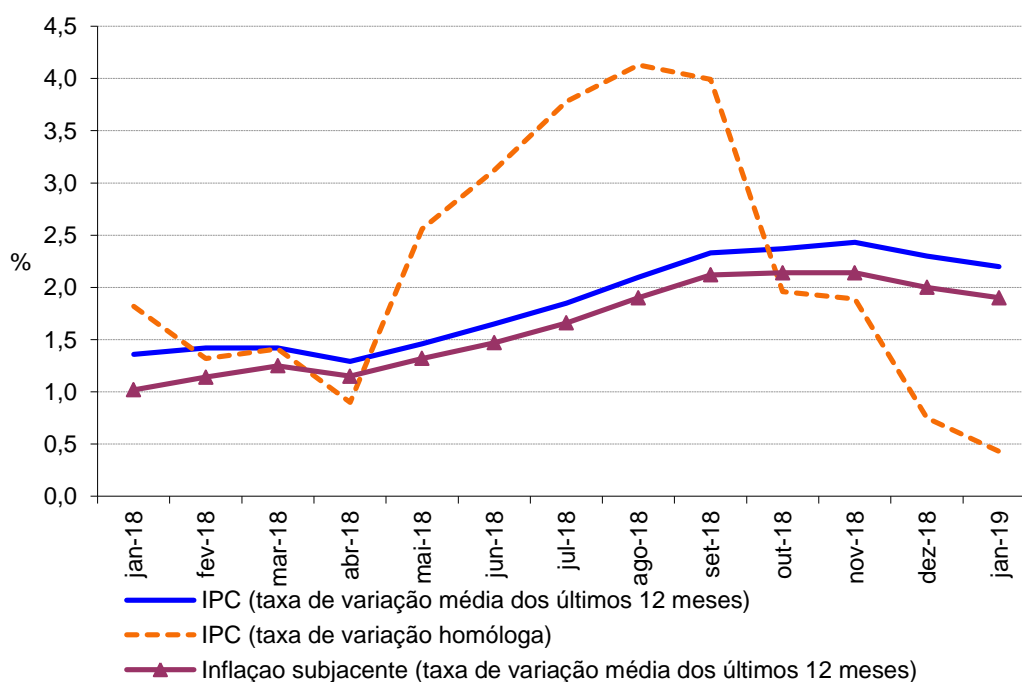
### Varição média dos últimos 12 meses

Em janeiro de 2019, na Região Autónoma da Madeira (RAM), a variação média registada pelo Índice de Preços no Consumidor (IPC) nos últimos doze meses – Total Geral – foi de 2,2%, inferior em 0,1 pontos percentuais (p.p.) ao observado no mês anterior. O indicador de inflação subjacente, medido pelo índice total excluindo produtos alimentares não transformados e energéticos, apresentou uma taxa de 1,9%, inferior em 0,1 p.p. ao observado no mês anterior.

As classes dos “Transportes” e “Restaurantes e hotéis” foram as que registaram as maiores variações positivas, de 5,9% e 5,0%, respetivamente. Em sentido inverso, as maiores variações negativas foram observadas nas classes de “Vestuário e calçado” e “Acessórios para o lar, equipamento doméstico e manutenção corrente da habitação”, ambas com -1,1%.

No País, o valor daquela taxa foi de 0,9% <sup>(1)</sup>, valor inferior em 0,1 p.p. ao registado em dezembro último.

**Gráf.1 – Taxas de variação homóloga e média dos últimos 12 meses do Índice de Preços no Consumidor, RAM**



<sup>1</sup> Valor corrigido em 25 de fevereiro de 2019.



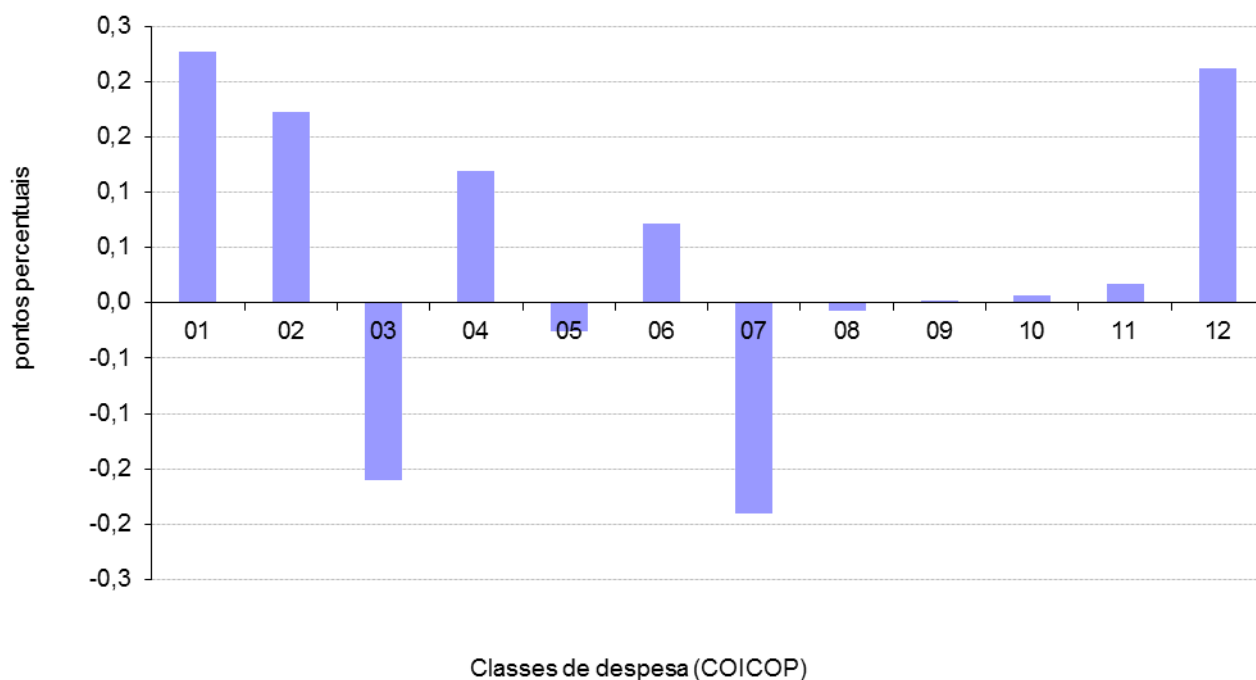
## Varição homóloga

A taxa de variação homóloga, ou seja, a variação de preços em relação ao mesmo mês do ano anterior (janeiro de 2019 face a janeiro de 2018) foi de 0,4, inferior em 0,4 p.p. ao observado no mês anterior.

A classe das “Bebidas alcoólicas e tabaco” apresentou a maior variação positiva (4,3%) e a do “Vestuário e calçado” a maior variação negativa (-2,5%). As classes dos “Produtos alimentares e bebidas não alcoólicas” e “Bens e serviços diversos” foram as que mais contribuíram (ambas com 0,2 p.p.) para a formação desta taxa.

A nível nacional, a taxa de variação homóloga, em janeiro de 2019, foi de 0,5%, inferior em 0,2 p.p. ao registado no mês anterior.

**Gráf. 2 - Contribuições das classes de despesa para a variação homóloga, RAM**



## Varição mensal

A nível mensal, a variação dos preços em janeiro de 2019 foi de -1,4% (0,2% em dezembro de 2018). Analisando por classes de despesa, verificou-se que a classe de “Vestuário e Calçado” apresentou a maior variação negativa (-16,2%) e a de “Lazer, recreação e cultura” a maior variação positiva (1,2%).

Em janeiro de 2019, o valor médio das rendas de habitação por metro quadrado de área útil, na Região, aumentou 0,4% face ao mês anterior.



A nível nacional, a taxa de variação mensal foi -1,2% (-0,2% em dezembro de 2018).

**Gráf. 3 - Variação mensal das classes de despesa no IPC total, RAM**

