

TAXA DE INFLAÇÃO

Fevereiro de 2019

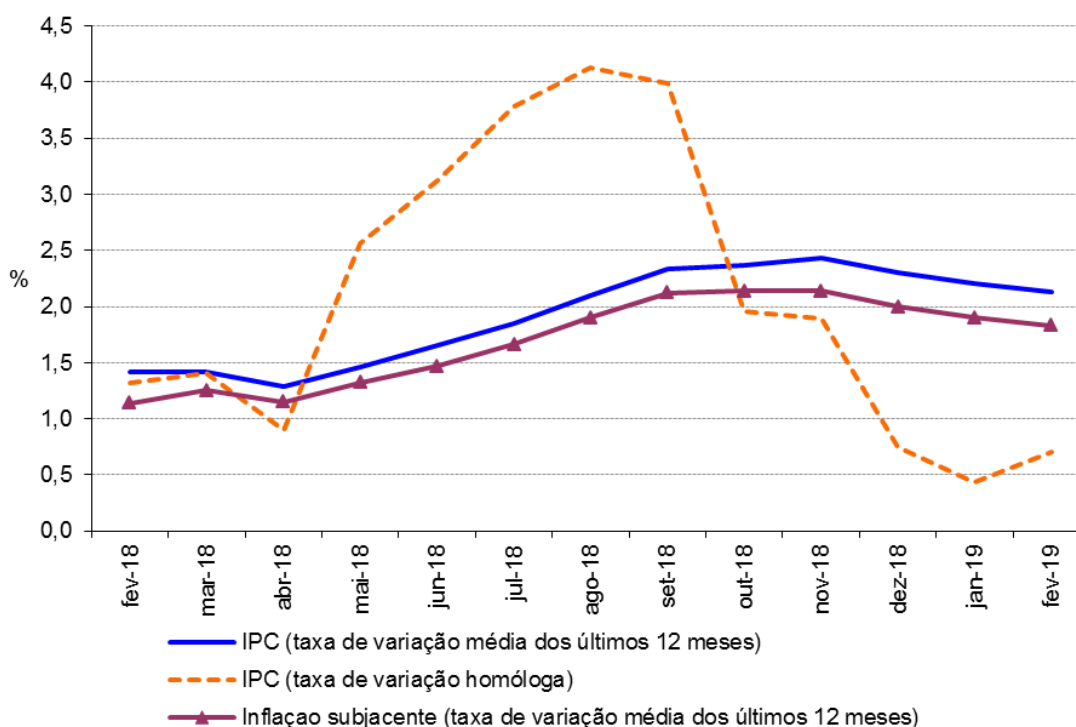
Varição média dos últimos 12 meses

Em fevereiro de 2019, na Região Autónoma da Madeira (RAM), a variação média registada pelo Índice de Preços no Consumidor (IPC) nos últimos doze meses – Total Geral – foi de 2,1%, inferior em 0,1 pontos percentuais (p.p.) ao observado no mês anterior. O indicador de inflação subjacente, medido pelo índice total excluindo produtos alimentares não transformados e energéticos, apresentou uma taxa de 1,8%, inferior em 0,1 p.p. ao observado no mês anterior.

As classes dos “Transportes” e “Restaurantes e hotéis” foram as que registaram as maiores variações positivas, de 5,5% e 4,5%, respetivamente. Em sentido inverso, as maiores variações negativas foram observadas nas classes de “Vestuário e calçado” e “Acessórios para o lar, equipamento doméstico e manutenção corrente da habitação”, com -1,3% e -0,7%, respetivamente.

No País, o valor daquela taxa foi de 1,0%, valor superior em 0,1 p.p. ao registado em janeiro último.

Gráf.1 – Taxas de variação homóloga e média dos últimos 12 meses do Índice de Preços no Consumidor, RAM



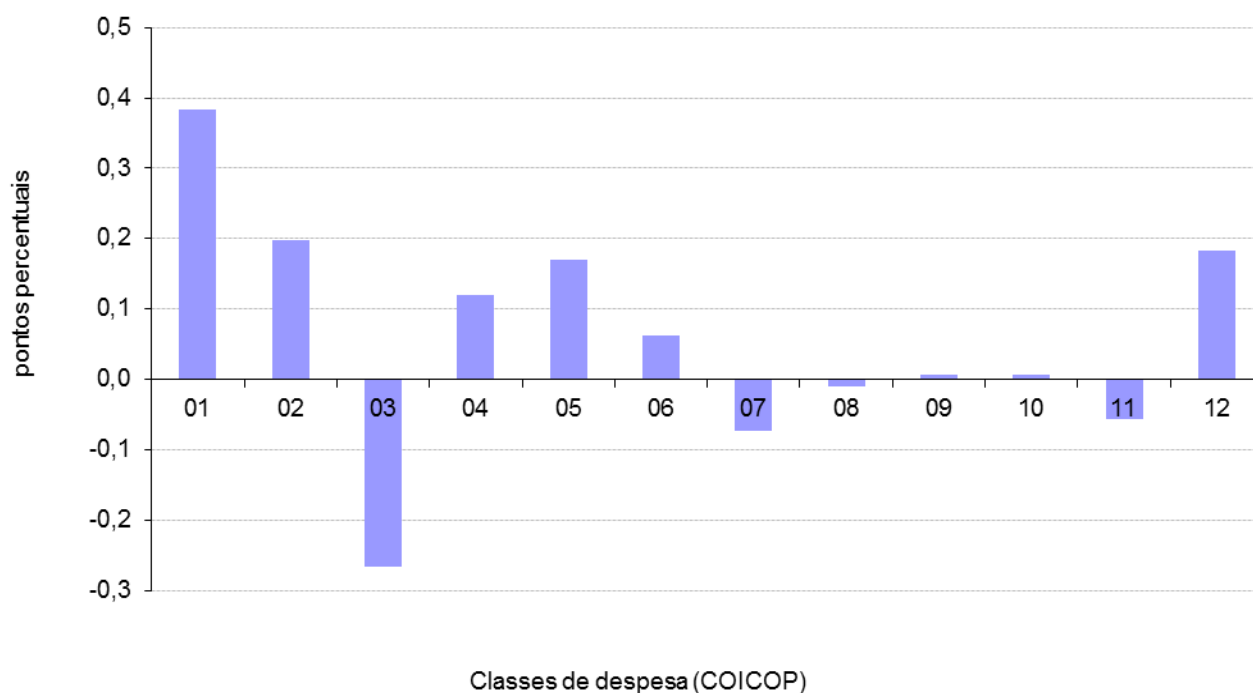
Varição homóloga

A taxa de variação homóloga, ou seja, a variação de preços em relação ao mesmo mês do ano anterior (fevereiro de 2019 face a fevereiro de 2018) foi de 0,7, superior em 0,3 p.p. ao observado no mês anterior.

A classe das “Bebidas alcoólicas e tabaco” apresentou a maior variação positiva (4,9%) e a do “Vestuário e calçado” a maior variação negativa (-4,4%). As classes dos “Produtos alimentares e bebidas não alcoólicas” e “Bebidas alcoólicas e tabaco” foram as que mais contribuíram, com 0,4% e 0,2%, respetivamente, para a formação desta taxa.

A nível nacional, a taxa de variação homóloga, em fevereiro de 2019, foi de 0,9%, superior em 0,4 p.p. ao registado no mês anterior.

Gráf. 2 - Contribuições das classes de despesa para a variação homóloga, RAM



Varição mensal

A nível mensal, a variação dos preços em fevereiro de 2019 foi de -0,4% (-1,4% em janeiro de 2019). Analisando por classes de despesa, verificou-se que a classe de “Vestuário e Calçado” apresentou a maior variação negativa (-6,0%) e a de “Acessórios para o lar, equipamento doméstico e manutenção corrente da habitação” a maior variação positiva (3,2%).



Em fevereiro de 2019, o valor médio das rendas de habitação por metro quadrado de área útil, na Região, aumentou 0,2% face ao mês anterior.

A nível nacional, a taxa de variação mensal foi -0,2% (-1,2% em janeiro de 2019).

Gráf. 3 - Variação mensal das classes de despesa no IPC total, RAM

