

## TAXA DE INFLAÇÃO

Março de 2019

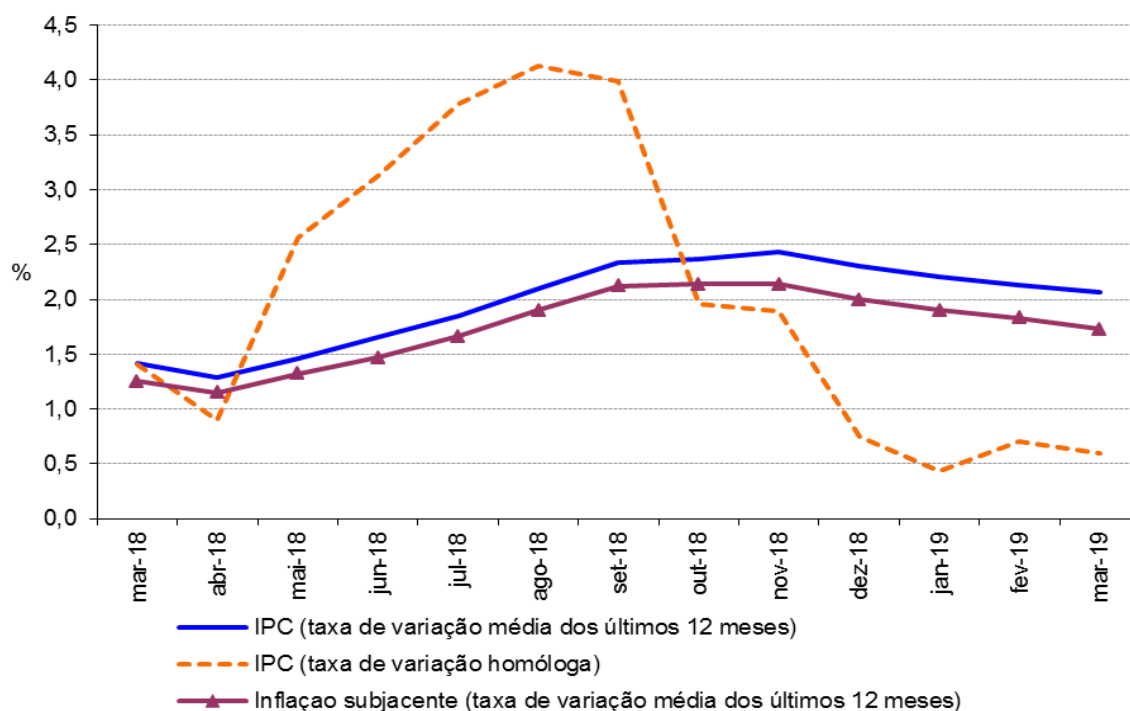
### Varição média dos últimos 12 meses

Em março de 2019, na Região Autónoma da Madeira (RAM), a variação média registada pelo Índice de Preços no Consumidor (IPC) nos últimos doze meses – Total Geral – foi de 2,1%, o mesmo valor observado no mês anterior. O indicador de inflação subjacente, medido pelo índice total excluindo produtos alimentares não transformados e energéticos, apresentou uma taxa de 1,7%, inferior em 0,1 pontos percentuais (p.p.) ao observado no mês anterior.

As classes dos “Transportes” e “Bebidas alcoólicas e tabaco” foram as que registaram as maiores variações positivas, de 5,0% e 4,4%, respetivamente. Em sentido inverso, as maiores variações negativas foram observadas nas classes de “Vestuário e calçado” e “Acessórios para o lar, equipamento doméstico e manutenção corrente da habitação”, com -1,3% e -0,6%, respetivamente.

No País, o valor daquela taxa foi de 1,0%, mantendo-se também igual ao valor registado no mês anterior.

**Gráf.1 – Taxas de variação homóloga e média dos últimos 12 meses do Índice de Preços no Consumidor, RAM**



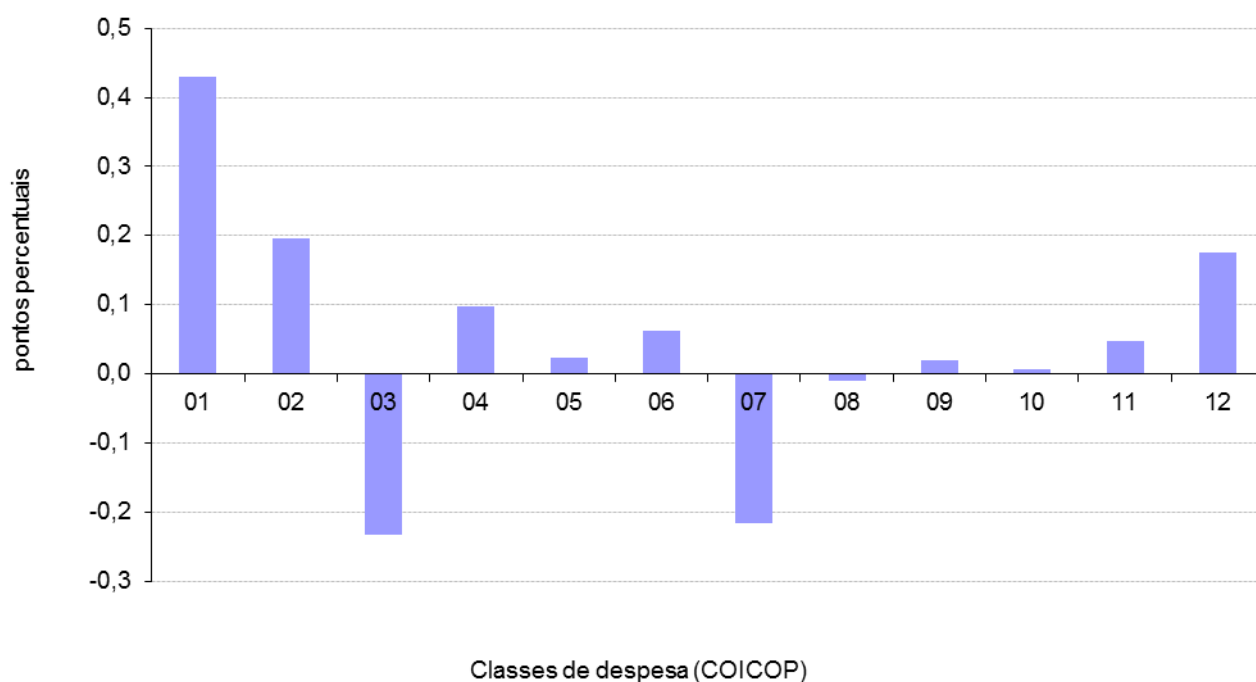
## Varição homóloga

A taxa de variação homóloga, ou seja, a variação de preços em relação ao mesmo mês do ano anterior (março de 2019 face a março de 2018) foi de 0,6%, inferior em 0,1 p.p. ao observado no mês anterior.

A classe das “Bebidas alcoólicas e tabaco” apresentou a maior variação positiva (4,9%) e a do “Vestuário e calçado” a maior variação negativa (-3,2%). As classes dos “Produtos alimentares e bebidas não alcoólicas” e “Bebidas alcoólicas e tabaco” foram as que mais contribuíram, com 0,4% e 0,2%, respetivamente, para a formação desta taxa.

A nível nacional, a taxa de variação homóloga, em março de 2019, foi de 0,8%, valor inferior em 0,1 p.p. ao registado no mês anterior.

**Gráf. 2 - Contribuições das classes de despesa para a variação homóloga, RAM**



## Varição mensal

A nível mensal, a variação dos preços em março de 2019 foi de 1,9% (-0,4% em fevereiro de 2019). Analisando por classes de despesa, verificou-se que a classe de “Acessórios para o lar, equipamento doméstico e manutenção corrente da habitação” apresentou a maior variação negativa (-2,1%) e a de “Vestuário e Calçado” a maior variação positiva (24,3%).



Em março de 2019, o valor médio das rendas de habitação por metro quadrado de área útil, na Região, aumentou 0,6% face ao mês anterior.

A nível nacional, a taxa de variação mensal foi 1,8% (-0,2% em fevereiro de 2019).

**Gráf. 3 - Variação mensal das classes de despesa no IPC total, RAM**

