

TAXA DE INFLAÇÃO

Abril de 2019

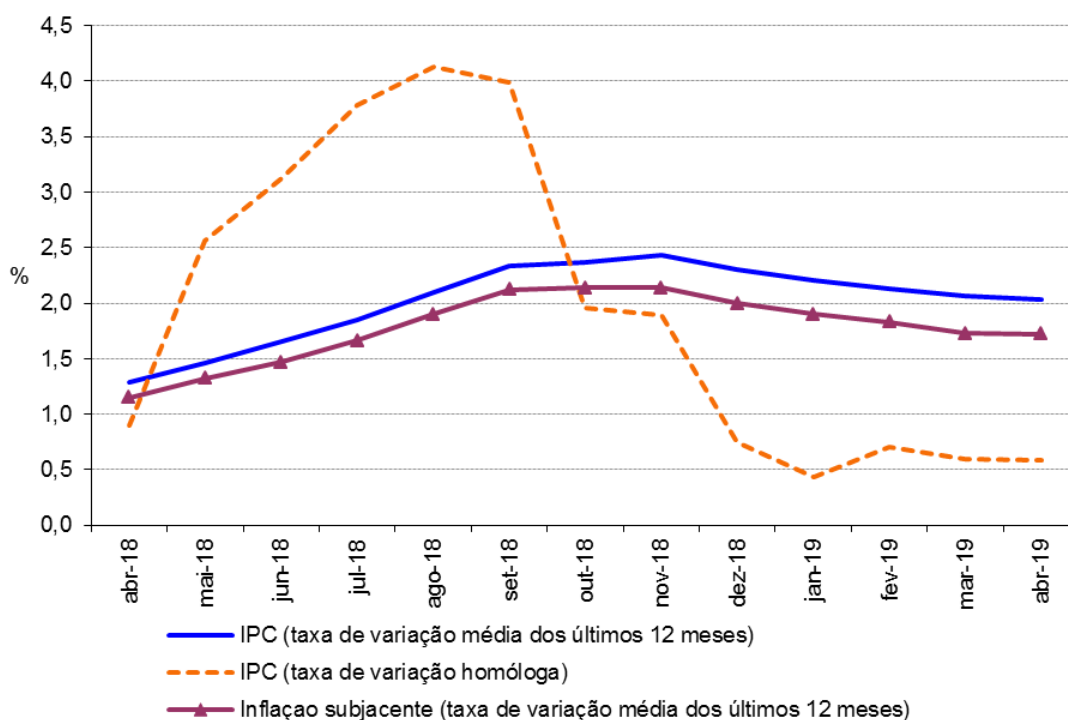
Varição média dos últimos 12 meses

Em abril de 2019, na Região Autónoma da Madeira (RAM), a variação média registada pelo Índice de Preços no Consumidor (IPC) nos últimos doze meses – Total Geral – foi de 2,0%, inferior em 0,1 pontos percentuais (p.p.) ao observado no mês anterior. O indicador de inflação subjacente, medido pelo índice total excluindo produtos alimentares não transformados e energéticos, apresentou uma taxa de 1,7%, valor igual ao observado no mês anterior.

As classes dos “Transportes” e “Bebidas alcoólicas e tabaco” foram as que registaram as maiores variações positivas, de 5,3% e 4,4%, respetivamente. Em sentido inverso, as maiores variações negativas foram observadas nas classes de “Vestuário e calçado” e “Acessórios para o lar, equipamento doméstico e manutenção corrente da habitação”, com -1,8% e -0,4%, respetivamente.

No País, o valor daquela taxa foi de 1,0%, mantendo-se igual ao valor registado no mês anterior.

Gráf.1 – Taxas de variação homóloga e média dos últimos 12 meses do Índice de Preços no Consumidor, RAM



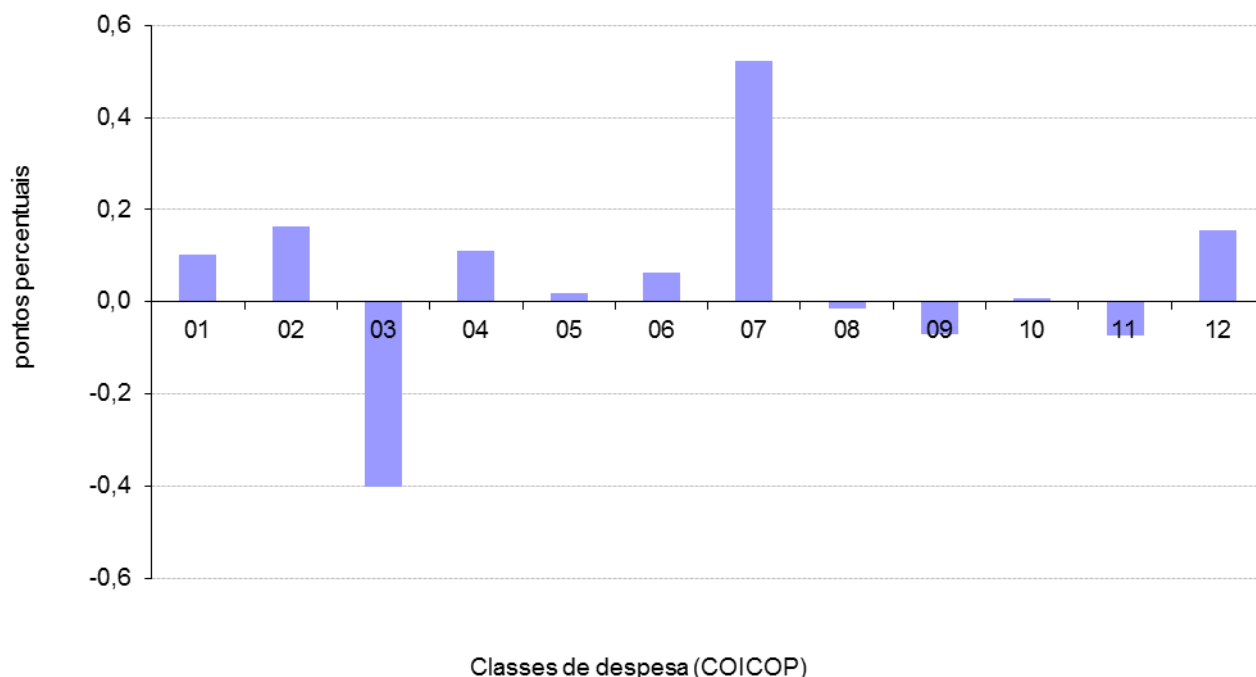
Varição homóloga

A taxa de variação homóloga, ou seja, a variação de preços em relação ao mesmo mês do ano anterior (abril de 2019 face a abril de 2018) foi de 0,6%, valor igual ao observado no mês anterior.

A classe das “Bebidas alcoólicas e tabaco” apresentou a maior variação positiva (4,0%) e a do “Vestuário e Calçado” a maior variação negativa (-5,4%). A classe dos “Transportes” foi a que mais contribuiu, com 0,5 p.p., para a formação desta taxa.

A nível nacional, a taxa de variação homóloga, em abril de 2019, foi de 0,8%, valor igual ao registado no mês anterior.

Gráf. 2 - Contribuições das classes de despesa para a variação homóloga, RAM



Varição mensal

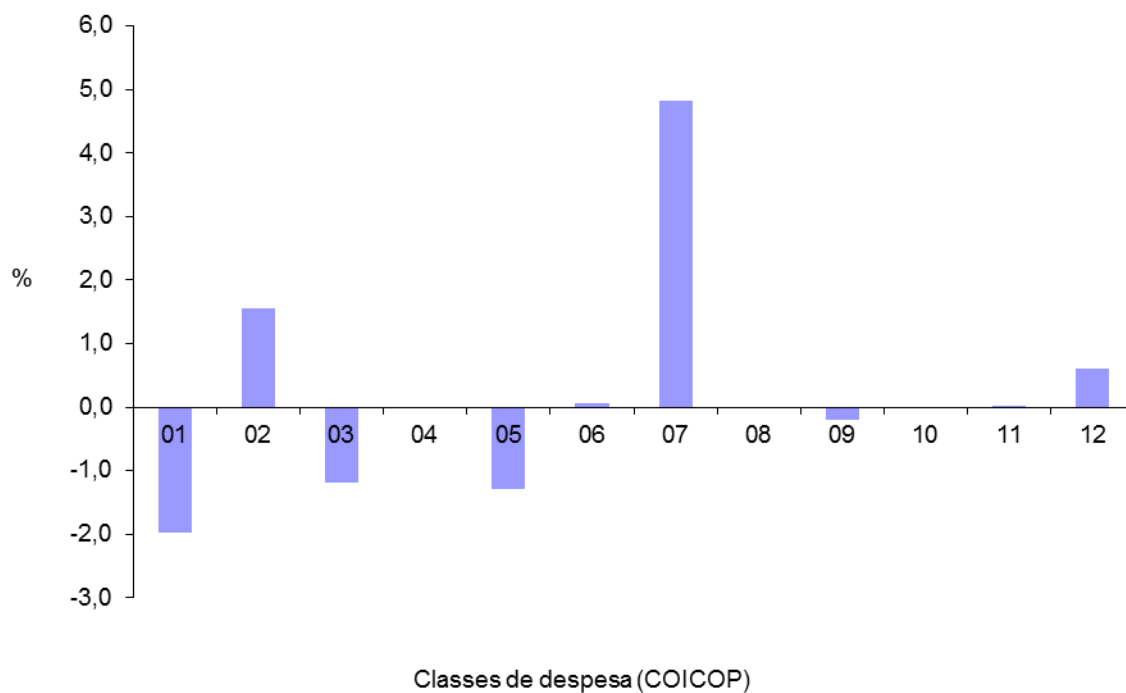
A nível mensal, a variação dos preços em abril de 2019 foi de 0,4% (1,9% em março de 2019). Analisando por classes de despesa, verificou-se que a classe de “Produtos alimentares e bebidas não alcoólicas” apresentou a maior variação negativa (-2,0%) e a dos “Transportes” a maior variação positiva (4,8%).

Em abril de 2019, o valor médio das rendas de habitação por metro quadrado de área útil, na Região, foi igual ao registado no mês anterior.

A nível nacional, a taxa de variação mensal foi 0,6% (1,8% em março de 2019).



Gráf. 3 - Variação mensal das classes de despesa no IPC total, RAM



Direção Regional de Estatística da Madeira

"Uma porta aberta para um universo de informação estatística"