

TAXA DE INFLAÇÃO

Junho de 2019

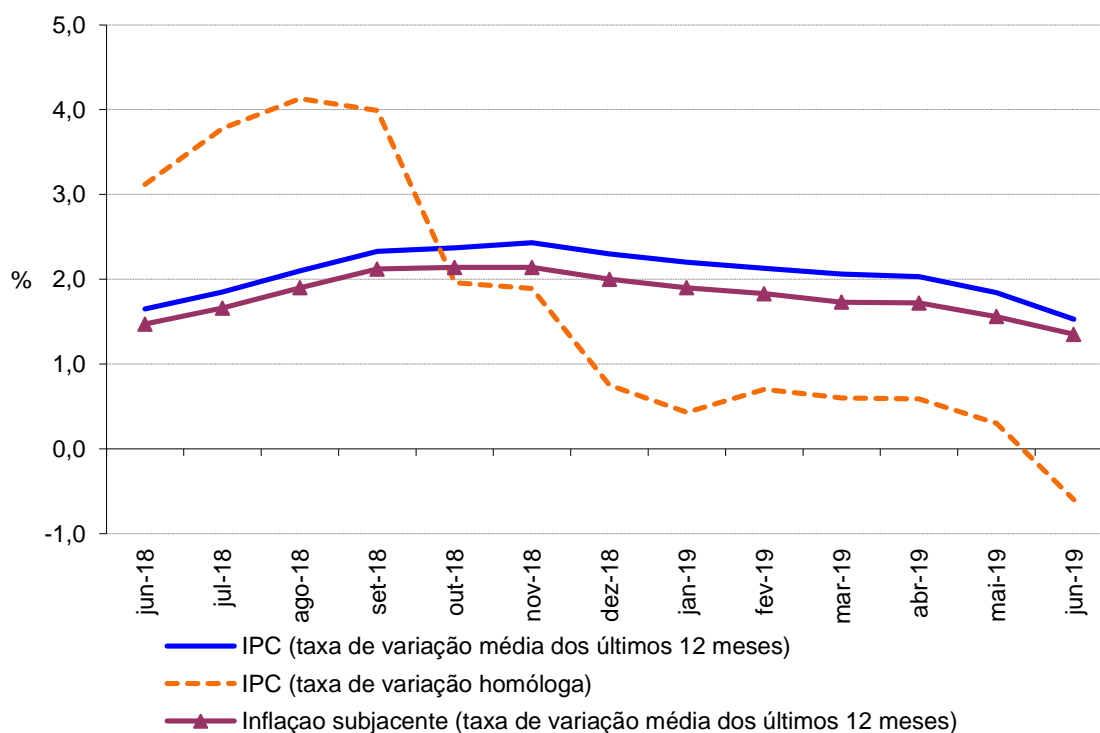
Varição média dos últimos 12 meses

Em junho de 2019, na Região Autónoma da Madeira (RAM), a variação média registada pelo Índice de Preços no Consumidor (IPC) nos últimos doze meses – Total Geral – foi de 1,5%, inferior em 0,3 pontos percentuais (p.p.) ao observado no mês anterior. O indicador de inflação subjacente, medido pelo índice total excluindo produtos alimentares não transformados e energéticos, apresentou uma taxa de 1,4%, valor inferior em 0,2 p.p. ao observado no mês anterior.

As classes dos “Transportes” e “Bebidas alcoólicas e tabaco” foram as que registaram as maiores variações positivas, ambas com 4,3%. Em sentido inverso, as maiores variações negativas foram observadas nas classes de “Vestuário e calçado” e “Comunicações”, com -2,8% e -0,9%, respetivamente.

No País, o valor daquela taxa foi de 0,9%, valor inferior em 0,1 p.p. ao registado no mês anterior.

Gráf.1 – Taxas de variação homóloga e média dos últimos 12 meses do Índice de Preços no Consumidor, RAM



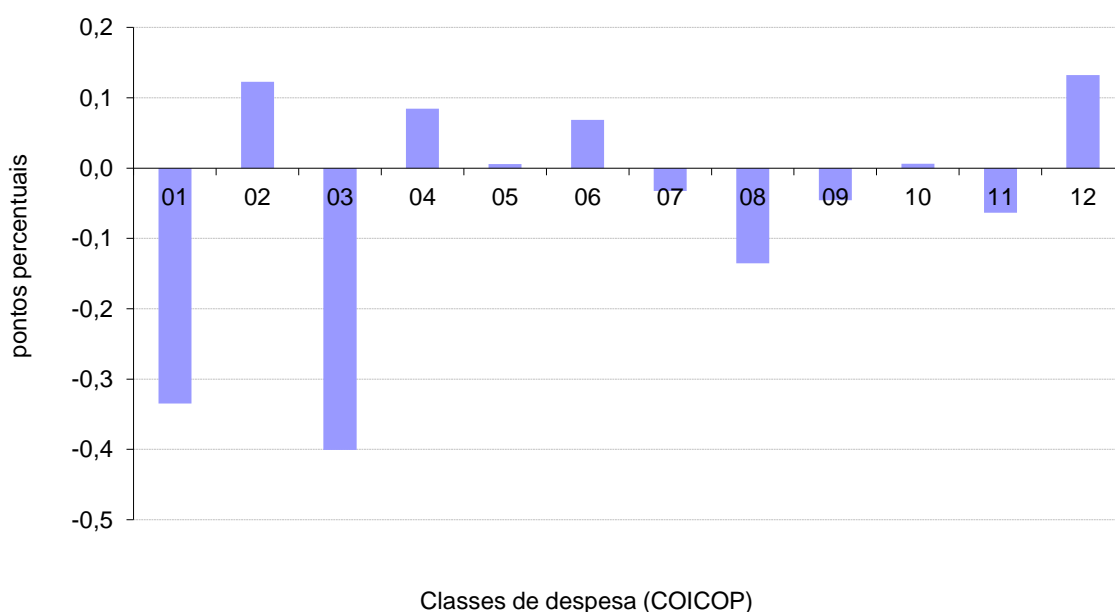
Varição homóloga

A taxa de variação homóloga, ou seja, a variação de preços em relação ao mesmo mês do ano anterior (junho de 2019 face a junho de 2018) foi de -0,6%, valor inferior em 0,9 p.p. ao observado no mês anterior.

A classe das “Bebidas alcoólicas e tabaco” apresentou a maior variação positiva (3,0%) e a do “Vestuário e Calçado” a maior variação negativa (-5,6%). A classe do “Vestuário e Calçado” foi a que mais contribuiu, com 0,4 p.p., para a formação desta taxa.

A nível nacional, a taxa de variação homóloga, em junho de 2019, foi de 0,4%, mantendo-se igual ao valor registado no mês anterior.

Gráf. 2 - Contribuições das classes de despesa para a variação homóloga, RAM



Varição mensal

A nível mensal, a variação dos preços em junho de 2019 foi de -0,3% (-0,1% em maio de 2019). Analisando por classes de despesa, verificou-se que a classe de “Vestuário e Calçado” apresentou a maior variação negativa (-3,1%) e a dos “Transportes” a maior variação positiva (1,1%).

Em junho de 2019, o valor médio das rendas de habitação por metro quadrado de área útil, na Região, foi 0,2% superior ao registado no mês anterior.

A nível nacional, a taxa de variação mensal foi 0,0% (0,1% em maio de 2019).



Gráf. 3 - Variação mensal das classes de despesa no IPC total, RAM

