

TAXA DE INFLAÇÃO

Agosto de 2019

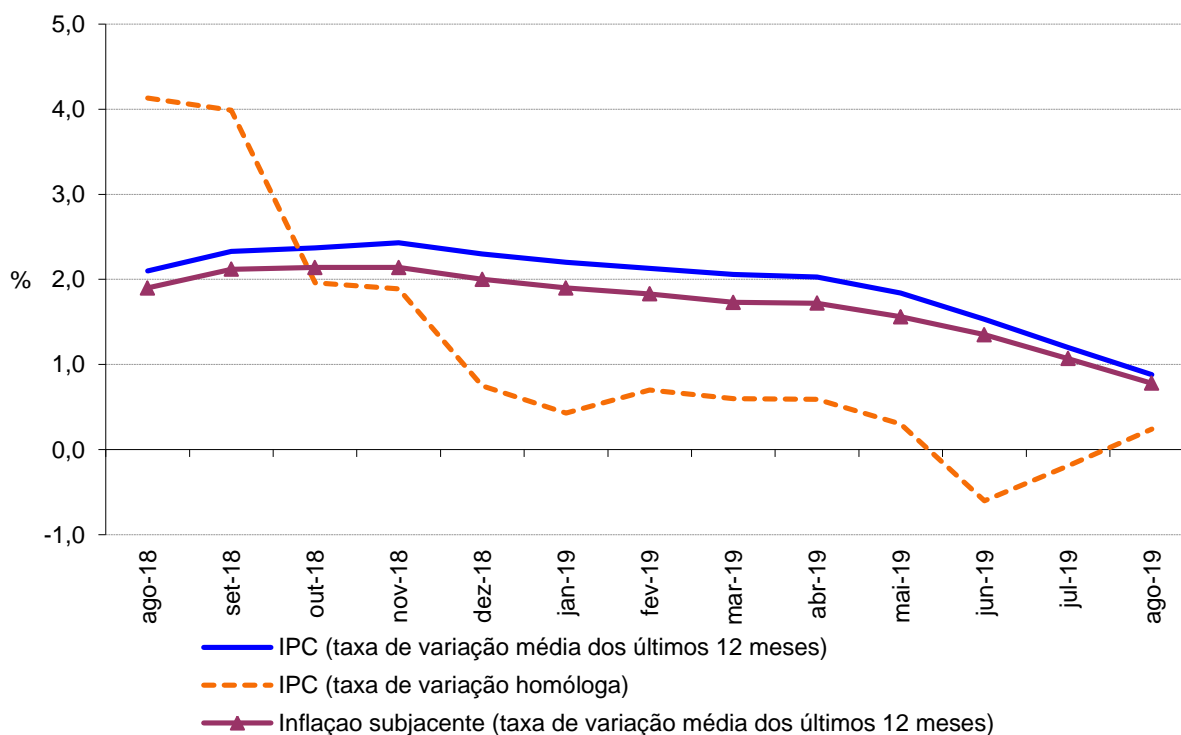
Varição média dos últimos 12 meses

Em agosto de 2019, na Região Autónoma da Madeira (RAM), a variação média registada pelo Índice de Preços no Consumidor (IPC) nos últimos doze meses – Total Geral – foi de 0,9%, inferior em 0,3 pontos percentuais (p.p.) ao observado no mês anterior. O indicador de inflação subjacente, medido pelo índice total excluindo produtos alimentares não transformados e energéticos, apresentou uma taxa de 0,8%, valor inferior em 0,3 p.p. ao observado no mês anterior.

As classes das “Bebidas alcoólicas e tabaco” e dos “Transportes” foram as que registaram as maiores variações positivas, de 4,0% e 2,8%, respetivamente. Em sentido inverso, as maiores variações negativas foram observadas nas classes de “Vestuário e calçado” e “Comunicações”, com -4,6% e -1,6%, respetivamente.

No País, o valor daquela taxa foi de 0,6%, valor inferior em 0,1 p.p. ao registado no mês anterior.

Gráf.1 – Taxas de variação homóloga e média dos últimos 12 meses do Índice de Preços no Consumidor, RAM



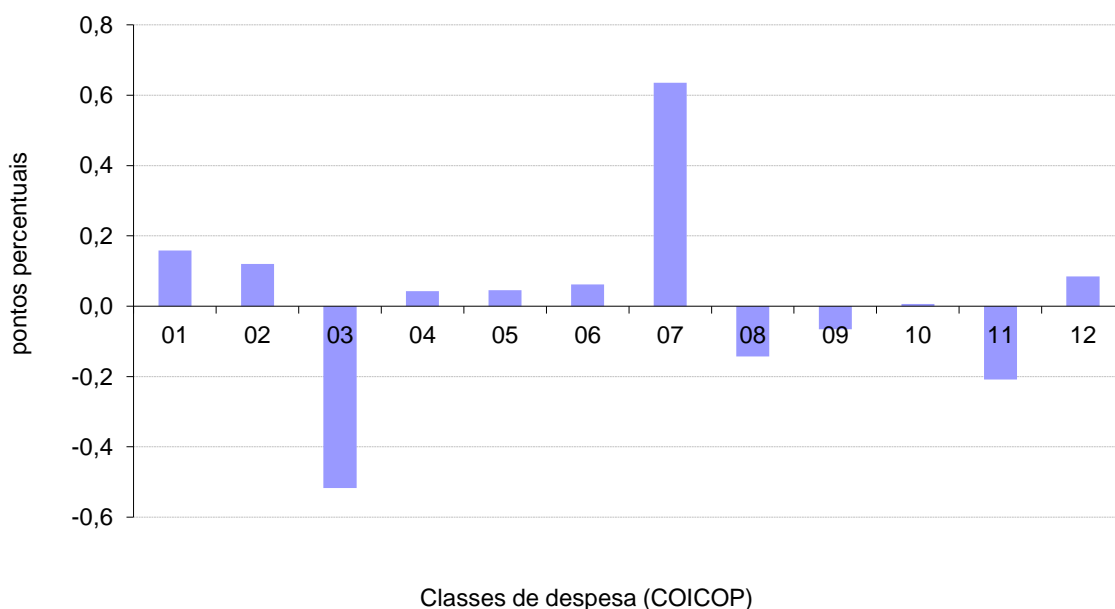
Varição homóloga

A taxa de variação homóloga, ou seja, a variação de preços em relação ao mesmo mês do ano anterior (agosto de 2019 face a agosto de 2018) foi de 0,2%, valor superior em 0,4 p.p. ao observado no mês anterior.

A classe dos “Transportes” apresentou a maior variação positiva (3,2%) e a do “Vestuário e Calçado” a maior variação negativa (-8,8%). Estas classes foram as que mais contribuíram para a formação desta taxa com 0,6 p.p. e -0,5 p.p, respetivamente.

A nível nacional, a taxa de variação homóloga, em agosto de 2019, foi de -0,1%, valor superior em 0,2 p.p. ao registado no mês anterior.

Gráf. 2 - Contribuições das classes de despesa para a variação homóloga, RAM



Varição mensal

A nível mensal, a variação dos preços em agosto de 2019 foi de 0,1% (0,8% em julho de 2019). Analisando por classes de despesa, verificou-se que a classe de “Vestuário e Calçado” apresentou a maior variação negativa (-5,5%) e a dos “Restaurantes e Hotéis” a maior variação positiva (1,8%).

Em agosto de 2019, o valor médio das rendas de habitação por metro quadrado de área útil, na Região, foi 0,2% superior ao registado no mês anterior (0,3%).

A nível nacional, a taxa de variação mensal foi igual a -0,1% (-1,3% em julho de 2019).



Gráf. 3 - Variação mensal das classes de despesa no IPC total, RAM

