

## TAXA DE INFLAÇÃO

Setembro de 2019

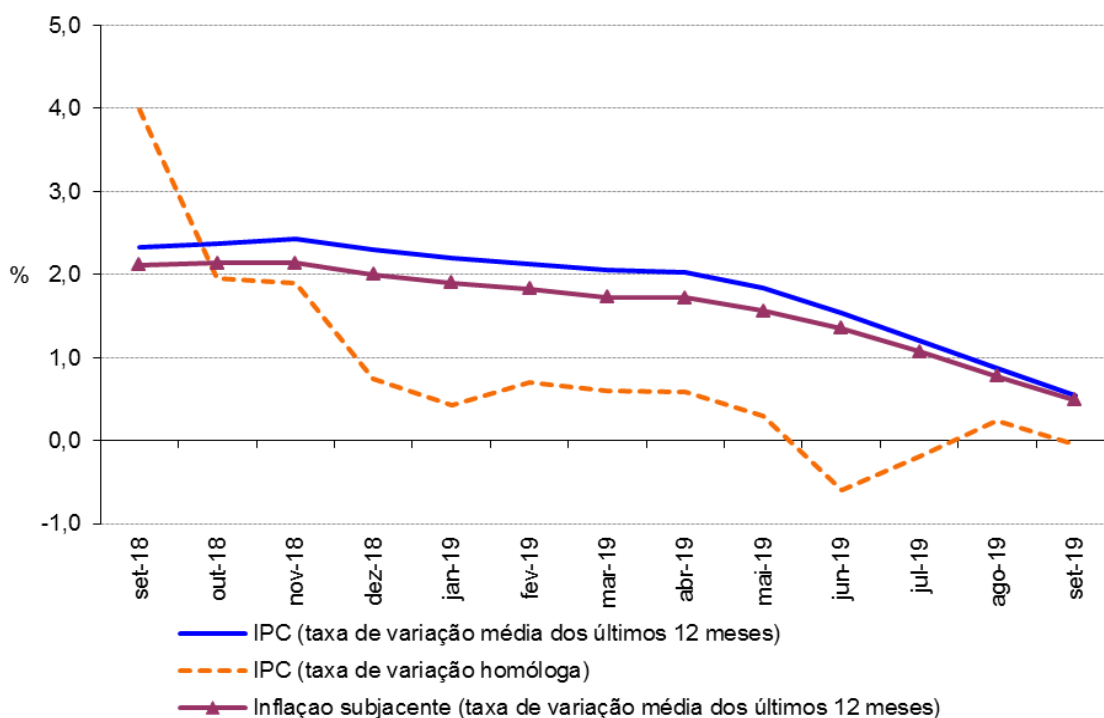
### Varição média dos últimos 12 meses

Em setembro de 2019, na Região Autónoma da Madeira (RAM), a variação média registada pelo Índice de Preços no Consumidor (IPC) nos últimos doze meses – Total Geral – foi de 0,6%, inferior em 0,3 pontos percentuais (p.p.) ao observado no mês anterior. O indicador de inflação subjacente, medido pelo índice total excluindo produtos alimentares não transformados e energéticos, apresentou uma taxa de 0,5%, valor inferior em 0,3 p.p. ao observado no mês anterior.

A classe das “Bebidas alcoólicas e tabaco” foi a que registou a maior variação positiva (3,9%), seguida das classes dos “Transportes” e dos “Bens e serviços diversos”, ambas com uma variação de 1,9%. Em sentido inverso, as maiores variações negativas foram observadas nas classes do “Vestuário e calçado” e “Comunicações”, com -4,6% e -1,9%, respetivamente.

No País, o valor daquela taxa foi de 0,5%, valor inferior em 0,1 p.p. ao registado no mês anterior.

**Gráf.1 – Taxas de variação homóloga e média dos últimos 12 meses do Índice de Preços no Consumidor, RAM**



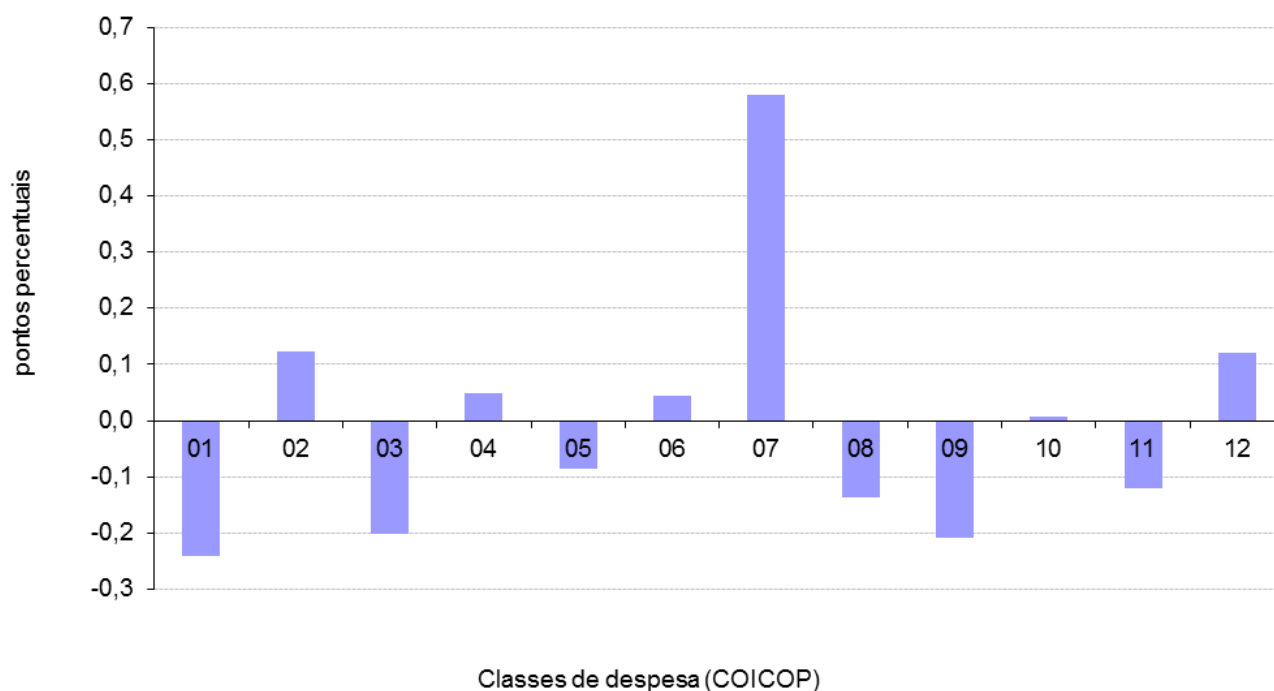
## Varição homóloga

A taxa de variação homóloga, ou seja, a variação de preços em relação ao mesmo mês do ano anterior (setembro de 2019 face a setembro de 2018) foi nula, inferior em 0,2 p.p. ao observado no mês anterior.

A classe das “Bebidas alcoólicas e tabaco” apresentou a maior variação positiva (3,0%) e a das “Comunicações” a maior variação negativa (-4,2%). As classes dos “Produtos alimentares e bebidas não alcoólicas” e dos “Transportes” foram as que mais contribuíram para a formação desta taxa, com -0,2 p.p. e 0,6 p.p., respetivamente.

A nível nacional, a taxa de variação homóloga, em setembro de 2019, foi de -0,1%, valor igual ao registado no mês anterior.

**Gráf. 2 - Contribuições das classes de despesa para a variação homóloga, RAM**



## Varição mensal

A nível mensal, a variação dos preços, em setembro de 2019, foi de 0,9% (0,1% em agosto de 2019). Analisando por classes de despesa, verificou-se que a classe do “Lazer, recreação e cultura” apresentou a maior variação negativa (-4,1%) e a do “Vestuário e calçado” a maior variação positiva (29,1%).

Em setembro de 2019, o valor médio das rendas de habitação por metro quadrado de área útil, na Região, foi superior em 0,3% ao registado no mês anterior (0,2%).



**Direção Regional de Estatística da Madeira**

*"Uma porta aberta para um universo de informação estatística"*

A nível nacional, a taxa de variação mensal foi igual a 1,1% (-0,1% em agosto de 2019).

**Gráf. 3 - Variação mensal das classes de despesa no IPC total, RAM**

