

TAXA DE INFLAÇÃO

Outubro de 2019

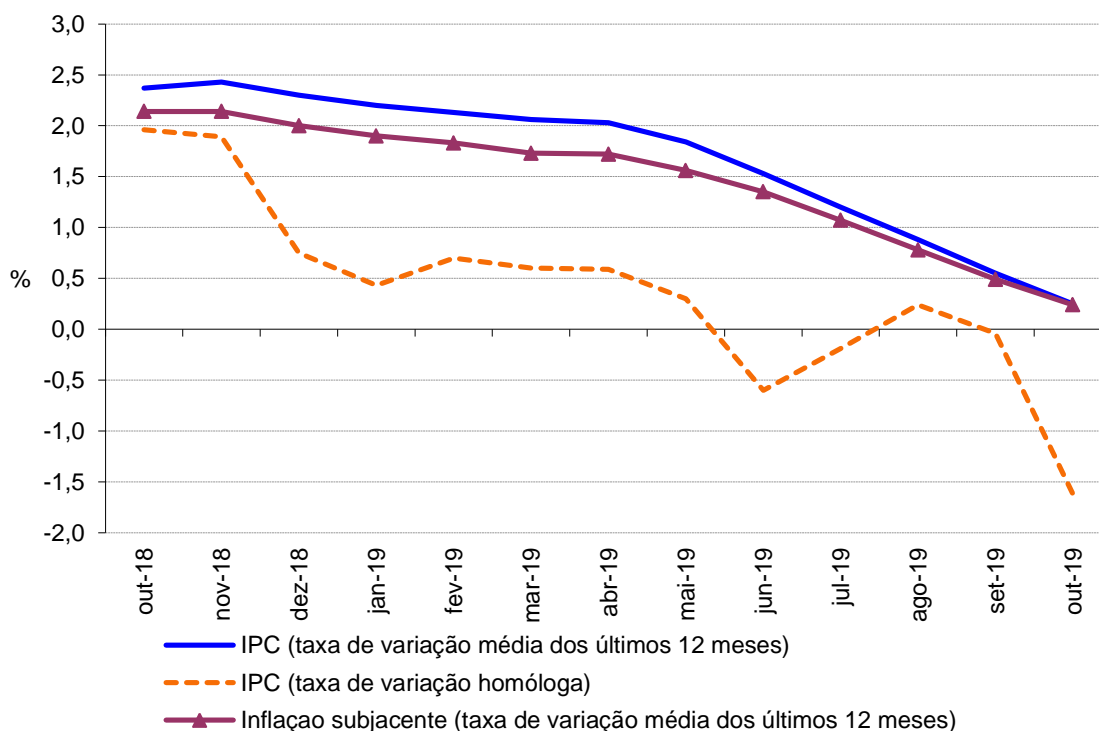
Variação média dos últimos 12 meses

Em outubro de 2019, na Região Autónoma da Madeira (RAM), a variação média registada pelo Índice de Preços no Consumidor (IPC) nos últimos doze meses – Total Geral – foi de 0,3%, inferior em 0,3 pontos percentuais (p.p.) ao observado no mês anterior. O indicador de inflação subjacente, medido pelo índice total excluindo produtos alimentares não transformados e energéticos, apresentou uma taxa de 0,2%, valor inferior em 0,3 p.p. ao observado no mês anterior.

A classe das “Bebidas alcoólicas e tabaco” foi a que registou a maior variação positiva (3,7%), seguida das classes dos “Bens e serviços diversos” (1,5%) e dos “Transportes” (1,3%). Em sentido inverso, as maiores variações negativas foram observadas nas classes do “Vestuário e calçado” e “Comunicações”, com -4,8% e -2,2%, respetivamente.

No País, o valor daquela taxa foi de 0,4%, valor inferior em 0,1 p.p. ao registado no mês anterior.

Gráf.1 – Taxas de variação homóloga e média dos últimos 12 meses do Índice de Preços no Consumidor, RAM



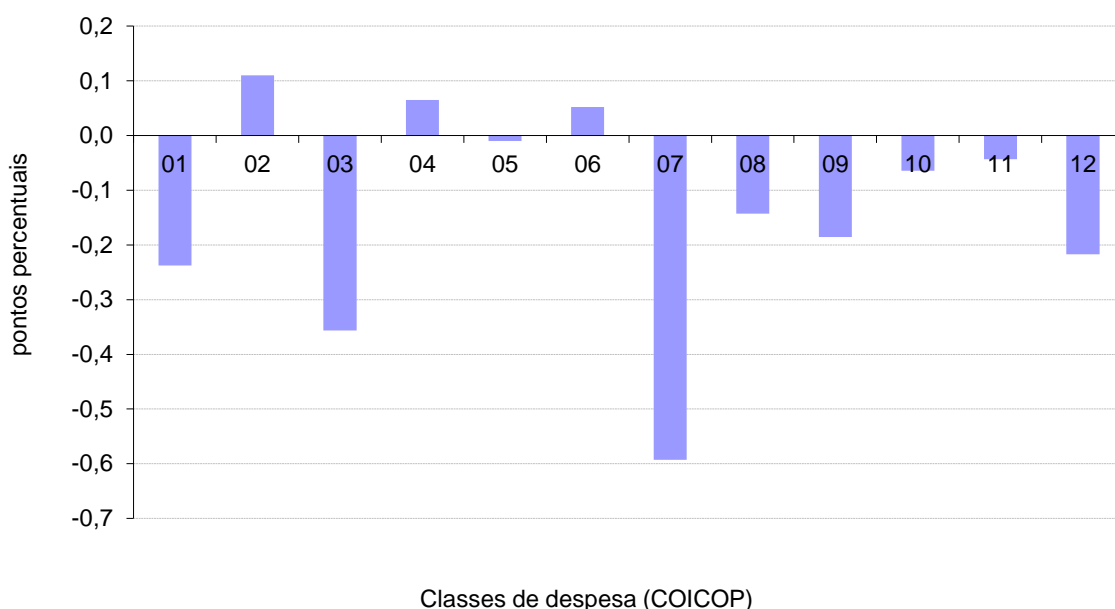
Varição homóloga

A taxa de variação homóloga, ou seja, a variação de preços em relação ao mesmo mês do ano anterior (outubro de 2019 face a outubro de 2018) foi de -1,6%, inferior em 1,6 p.p. ao observado no mês anterior.

A classe das “Bebidas alcoólicas e tabaco” apresentou a maior variação positiva (2,7%) e a do “Vestuário e calçado” a maior variação negativa (-4,9%). As classes dos “Transportes” e do “Vestuário e Calçado” foram as que mais contribuíram para a formação desta taxa, com -0,6 p.p. e -0,4 p.p., respetivamente.

A nível nacional, a taxa de variação homóloga, em outubro de 2019 foi nula, valor superior em 0,1 p.p. ao registado no mês anterior.

Gráf. 2 - Contribuições das classes de despesa para a variação homóloga, RAM



Varição mensal

A nível mensal, a variação dos preços, em outubro de 2019, foi de -3,4% (0,9% em setembro de 2019). Analisando por classes de despesa, verificou-se que a classe dos “Transportes” apresentou a maior variação negativa (-14,2%) e a dos “Acessórios para o lar, equipamento doméstico e manutenção corrente da habitação” a maior variação positiva (1,4%).

Em outubro de 2019, o valor médio das rendas de habitação por metro quadrado de área útil, na Região, foi superior em 0,3% ao registado no mês anterior.

A nível nacional, a taxa de variação mensal foi nula (1,1% em setembro de 2019).



Gráf. 3 - Variação mensal das classes de despesa no IPC total, RAM

