

TAXA DE INFLAÇÃO

Novembro de 2019

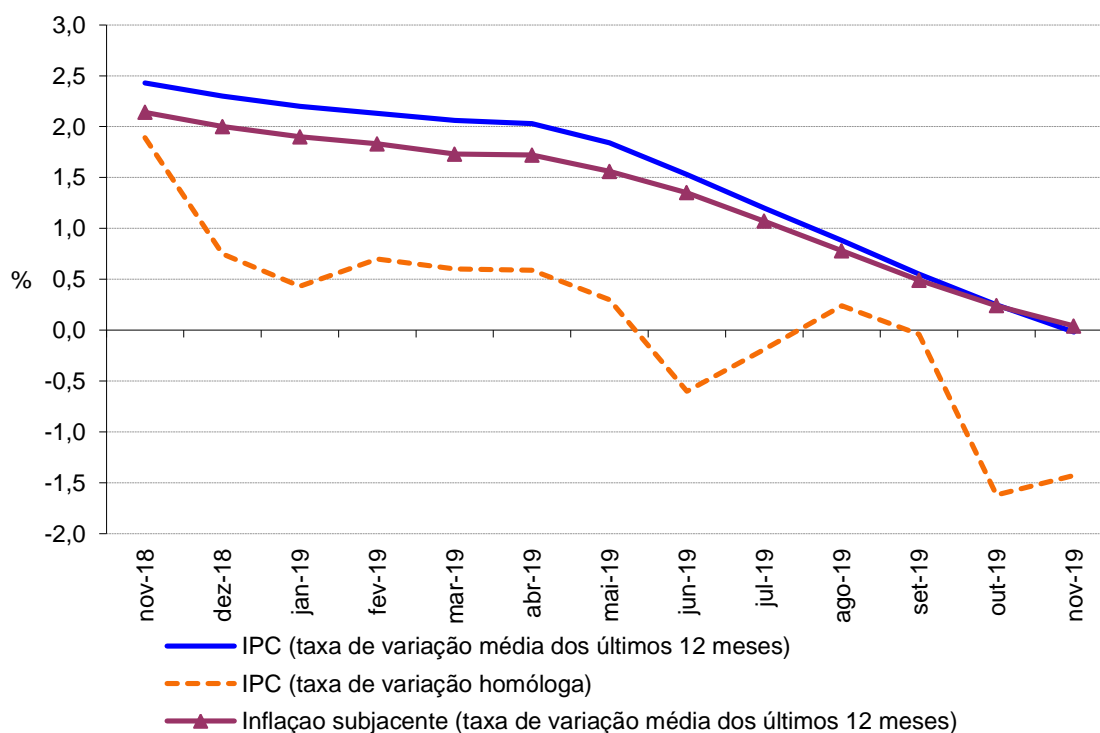
Varição média dos últimos 12 meses

Em novembro de 2019, na Região Autónoma da Madeira (RAM), a variação média registada pelo Índice de Preços no Consumidor (IPC) nos últimos doze meses – Total Geral – foi nula, inferior em 0,3 pontos percentuais (p.p.) ao observado no mês anterior. O indicador de inflação subjacente, medido pelo índice total excluindo produtos alimentares não transformados e energéticos, apresentou uma taxa também nula, valor inferior em 0,2 p.p. ao observado no mês anterior.

A classe do “Vestuário e calçado” foi a que registou a maior variação negativa (-4,9%), seguida da classe das “Comunicações” (-2,6%). Em sentido inverso, as maiores variações positivas foram observadas nas classes das “Bebidas alcoólicas e tabaco” e “Bens e serviços diversos”, com 3,5% e 1,1%, respetivamente.

No País, o valor daquela taxa foi de 0,4%, valor igual ao registado no mês anterior.

Gráf.1 – Taxas de variação homóloga e média dos últimos 12 meses do Índice de Preços no Consumidor, RAM



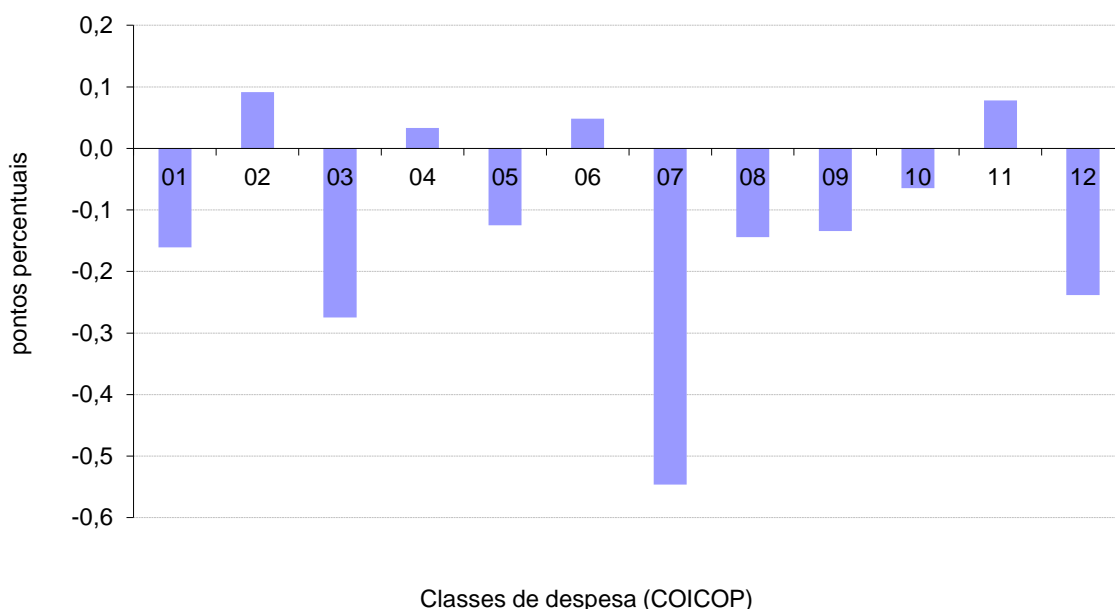
Varição homóloga

A taxa de variação homóloga, ou seja, a variação de preços em relação ao mesmo mês do ano anterior (novembro de 2019 face a novembro de 2018) foi de -1,4%, superior em 0,2 p.p. ao observado no mês anterior.

A classe das “Bebidas alcoólicas e tabaco” apresentou a maior variação positiva (2,2%) e a da “Educação” a maior variação negativa (-4,8%). As classes dos “Transportes” e do “Vestuário e Calçado” foram as que mais contribuíram para a formação desta taxa, com -0,5 p.p. e -0,3 p.p., respetivamente.

A nível nacional, a taxa de variação homóloga, em novembro de 2019 foi de 0,3%, valor superior em 0,3 p.p. ao registado no mês anterior.

Gráf. 2 - Contribuições das classes de despesa para a variação homóloga, RAM



Varição mensal

A nível mensal, a variação dos preços, em novembro de 2019, foi de -0,1% (-3,4% em outubro de 2019). Analisando por classes de despesa, verificou-se que as classes dos “Restaurantes e hotéis” e “Transportes” apresentaram as maiores variações negativas, com -1,5% e -1,2%, respetivamente. A classe “Vestuário e calçado” foi a que apresentou a maior variação positiva (1,0%).

Em novembro de 2019, o valor médio das rendas de habitação por metro quadrado de área útil, na Região, foi superior em 0,2% ao registado no mês anterior.

A nível nacional, a taxa de variação mensal foi de -0,1% (nula em outubro de 2019).



Gráf. 3 - Variação mensal das classes de despesa no IPC total, RAM

