

TAXA DE INFLAÇÃO

Dezembro de 2019

Varição média dos últimos 12 meses

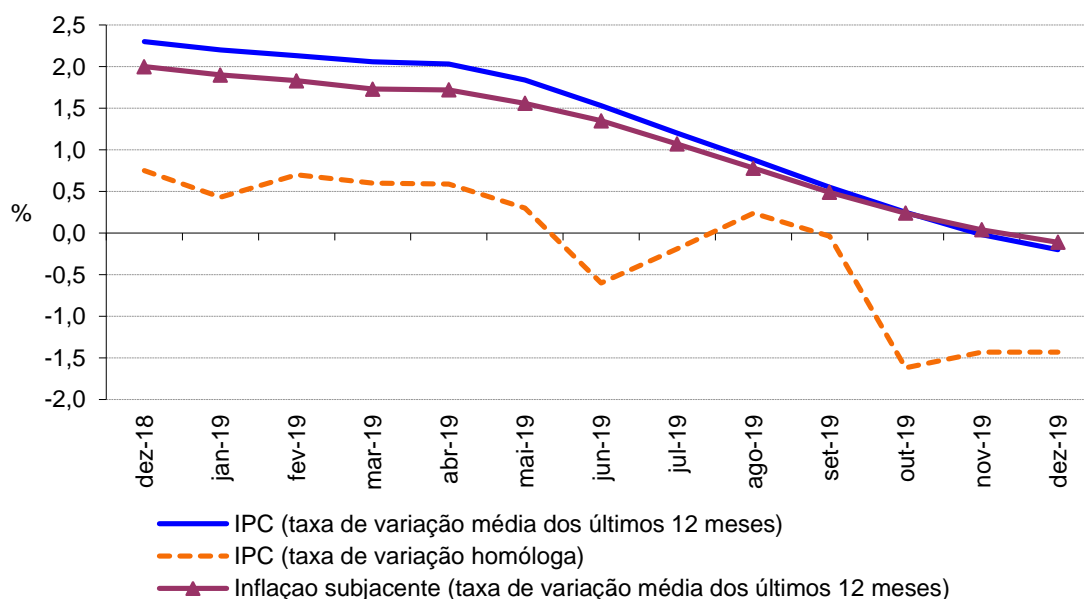
Em 2019, na Região Autónoma da Madeira (RAM), a variação média registada pelo Índice de Preços no Consumidor (IPC) nos últimos doze meses – Total Geral – foi de -0,2%, inferior em 2,5 pontos percentuais (p.p.) ao observado no ano anterior. O indicador de inflação subjacente, medido pelo índice total excluindo produtos alimentares não transformados e energéticos, apresentou uma taxa de -0,1%, valor inferior em 2,1 p.p. ao observado no ano anterior.

A classe do “Vestuário e calçado” foi a que registou a maior variação negativa (-5,1%), seguida da classe das “Comunicações” (-2,9%). Em sentido inverso, as maiores variações positivas foram observadas nas classes das “Bebidas alcoólicas e tabaco” (3,2%) e “Habitação, água, eletricidade, gás e outros combustíveis” (0,9%).

Em 2019, o valor médio das rendas de habitação por metro quadrado de área útil, na Região, foi superior em 2,9% ao registado no ano anterior.

No País, o IPC registou uma taxa de variação média de 0,3% (1,0% em 2018).

Gráf.1 – Taxas de variação homóloga e média dos últimos 12 meses do Índice de Preços no Consumidor, RAM



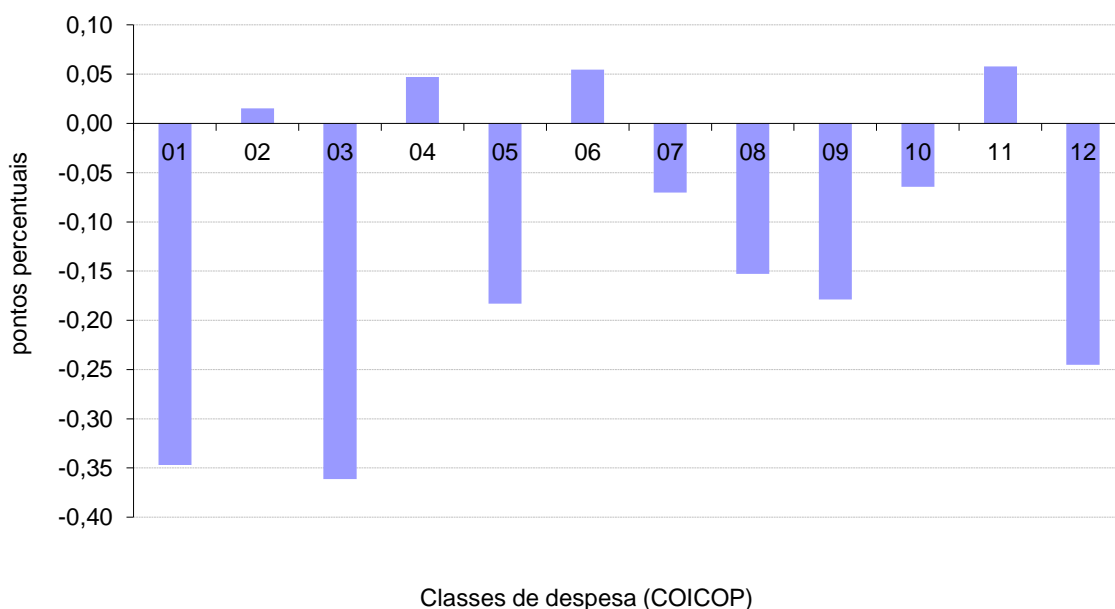
Varição homóloga

A taxa de variação homóloga, ou seja, a variação de preços em relação ao mesmo mês do ano anterior (dezembro de 2019 face a dezembro de 2018) foi de -1,4%, igual à observada no mês anterior.

A classe dos “Restaurantes e hotéis” apresentou a maior variação positiva (0,8%) e a do “Vestuário e calçado” a maior variação negativa (-5,0%). As classes “Vestuário e Calçado” e “Produtos alimentares e bebidas não alcoólicas” foram as que mais contribuíram para a formação desta taxa, com -0,4 p.p. e -0,3 p.p., respetivamente.

A nível nacional, a taxa de variação homóloga, em dezembro de 2019 foi de 0,4%, valor superior em 0,1 p.p. ao registado no mês anterior.

Gráf. 2 - Contribuições das classes de despesa para a variação homóloga, RAM



Varição mensal

A nível mensal, a variação dos preços, em dezembro de 2019, foi de 0,2% (-0,1% em novembro de 2019). Analisando por classes de despesa, verificou-se que as classes das “Bebidas alcoólicas e tabaco” e “Vestuário e calçado” apresentaram as maiores variações negativas, com -2,1% e -1,5%, respetivamente. A classe dos “Transportes” foi a que apresentou a maior variação positiva (2,5%).



Em dezembro de 2019, o valor médio das rendas de habitação por metro quadrado de área útil, na Região, foi superior em 0,1% ao registado no mês anterior.

A nível nacional, a taxa de variação mensal foi de -0,1%, idêntica à do mês anterior.

Gráf. 3 - Variação mensal das classes de despesa no IPC total, RAM

