

## TAXA DE INFLAÇÃO

Abril de 2016

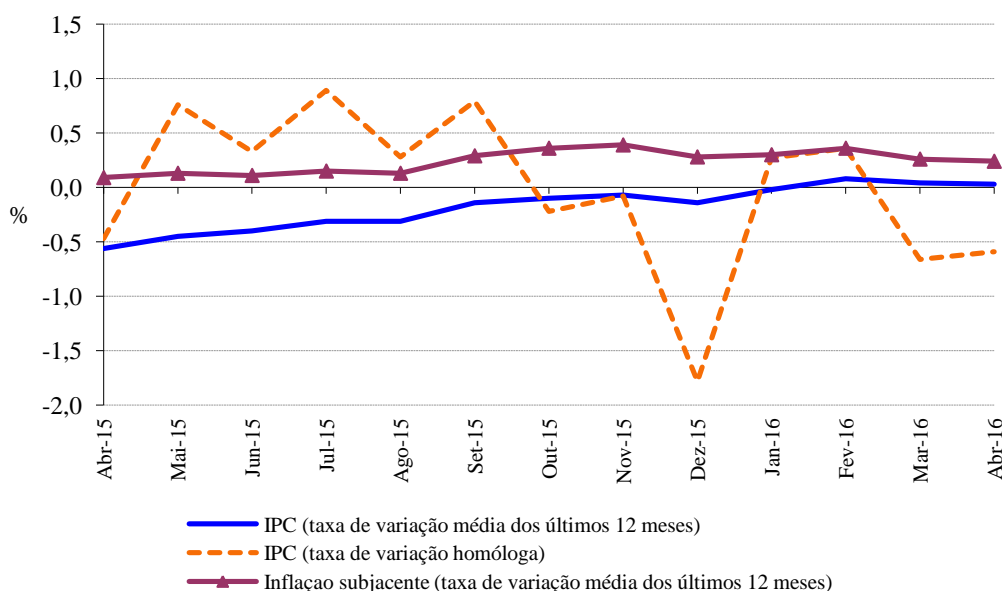
### Variação média dos últimos 12 meses

Em abril de 2016, na Região Autónoma da Madeira (RAM), a variação média registada pelo Índice de Preços no Consumidor (IPC) nos últimos doze meses – Total Geral – foi nula, igual ao registado no mês anterior. O indicador de inflação subjacente, medido pelo índice total excluindo produtos alimentares não transformados e energéticos apresentou uma taxa de 0,2%, valor inferior em 0,1 pontos percentuais (p.p.) ao registado no mês anterior.

As maiores variações negativas ocorreram nas classes do “Vestuário e calçado” (-2,1%) e “Transportes” (-1,7%). Em sentido inverso, as classes “Comunicações” (+4,5%) e “Bebidas alcoólicas e tabaco” (+3,2%) registaram as maiores variações positivas.

No País, o valor daquela taxa foi de 0,7%, igual ao registado no mês anterior.

**Graf.1 – Taxa de variação homóloga e média dos últimos 12 meses do Índice de Preços no Consumidor, RAM**



**Direção Regional de Estatística da Madeira**

*“Uma porta aberta para um universo de informação estatística”*

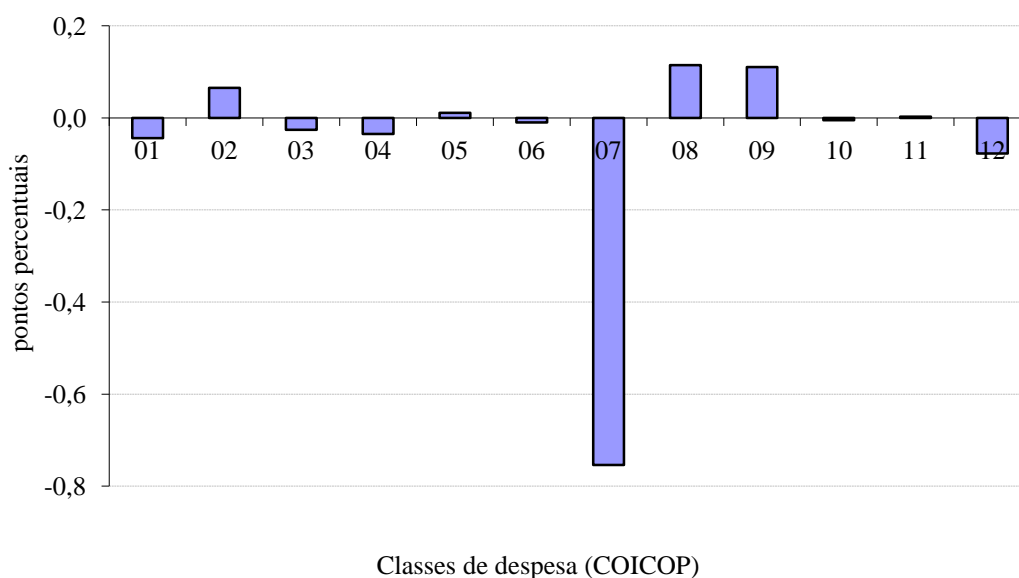
## Varição homóloga

A taxa de variação homóloga, ou seja, a variação de preços em relação ao mesmo mês do ano anterior (abril de 2016 face a abril de 2015) foi de -0,6%, valor superior em 0,1 p.p. ao registado em março de 2016.

A classe dos "Transportes" (-4,3%) registou a maior variação negativa. Por outro lado, a classe das "Comunicações" registou a maior variação positiva, 2,6%, seguida do "Lazer, recreação e cultura" (2,1%) e das "Bebidas alcoólicas e tabaco" (1,4%). A classe dos "Transportes" foi a que mais contribuiu (-0,8 p.p.) para a formação da taxa de variação homóloga.

A nível nacional, a taxa de variação homóloga, em abril de 2016, foi de 0,5%, igual ao registado no mês anterior.

**Graf. 2 - Contribuições das classes de despesa para a variação homóloga, RAM**



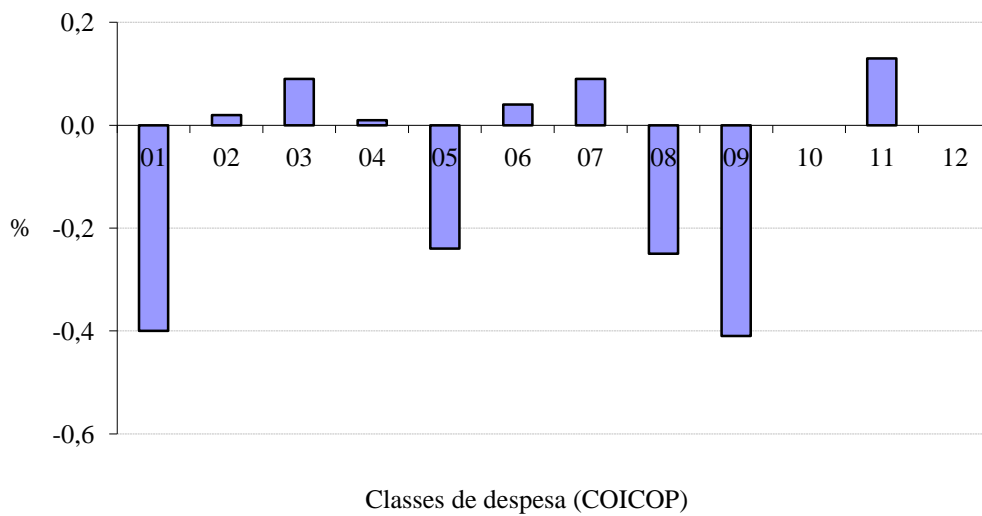
## Varição mensal

A nível mensal, a variação dos preços, em abril de 2016, foi de -0,1% (1,2% em março de 2016). Analisando por classes de despesa, verificou-se que as classes, "Lazer, recreação e cultura" e "Produtos alimentares e bebidas não alcoólicas" apresentaram as maiores variações, -0,4% para ambas as classes.

Em abril de 2016, o valor médio das rendas de habitação por metro quadrado de área útil, na Região, foi inferior em 0,4% ao registado no mês anterior.

A nível nacional, a taxa de variação mensal foi de 0,4% (1,9% em março de 2016).

**Graf. 3 - Variação mensal das classes de despesa no IPC total, RAM**



**Classes de despesa (COICOP)<sup>[1]</sup>**

01	Produtos alimentares e bebidas não alcoólicas
02	Bebidas alcoólicas e tabaco
03	Vestuário e calçado
04	Habitação, água, eletricidade, gás e outros combustíveis
05	Acessórios, equipamento doméstico e manutenção corrente da habitação
06	Saúde
07	Transportes
08	Comunicações
09	Lazer, recreação e cultura
10	Educação
11	Restaurantes e hotéis
12	Bens e serviços diversos
00	Total

[1] Classification Of Individual Consumption by Purpose (Classificação do Consumo Individual por Objetivo)