

TAXA DE INFLAÇÃO

Maio de 2016

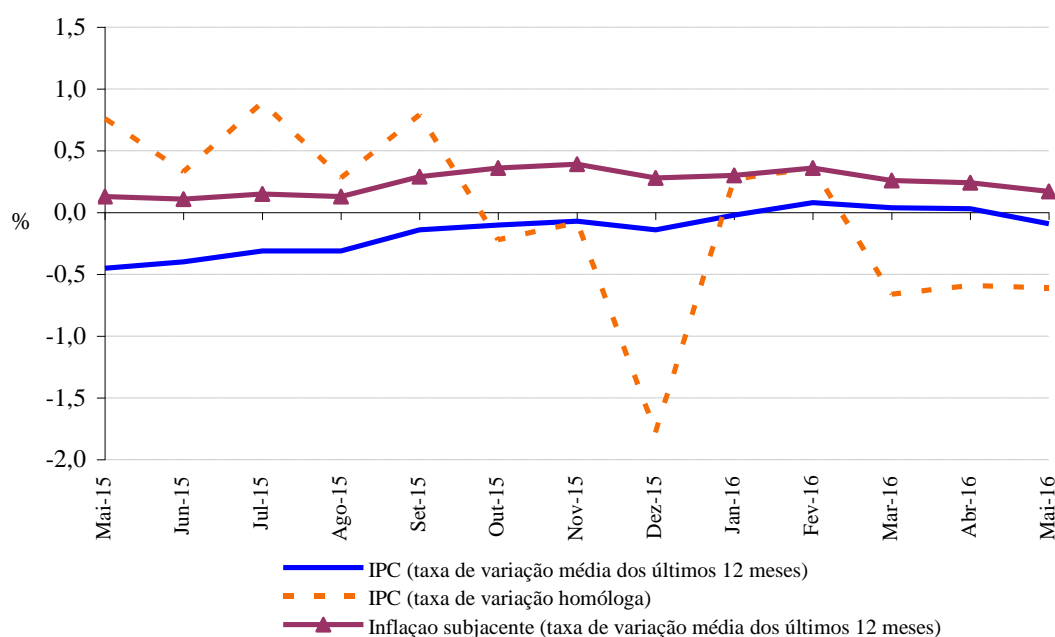
Variação média dos últimos 12 meses

Em maio de 2016, na Região Autónoma da Madeira (RAM), a variação média registada pelo Índice de Preços no Consumidor (IPC) nos últimos doze meses – Total Geral – foi -0,1%, inferior ao registado no mês anterior em 0,1 pontos percentuais (p.p.). O indicador de inflação subjacente, medido pelo índice total excluindo produtos alimentares não transformados e energéticos apresentou uma taxa de 0,2%, igual ao registado no mês anterior.

As maiores variações negativas ocorreram nas classes dos “Transportes” (-2,2%) e “Vestuário e calçado” (-1,9%). Em sentido inverso, as classes “Comunicações” (+4,3%) e “Bebidas alcoólicas e tabaco” (+3,2%) registaram as maiores variações positivas.

No País, o valor daquela taxa foi de 0,6%, valor inferior ao registado no mês anterior em 0,1 p.p..

Graf.1 – Taxa de variação homóloga e média dos últimos 12 meses do Índice de Preços no Consumidor, RAM



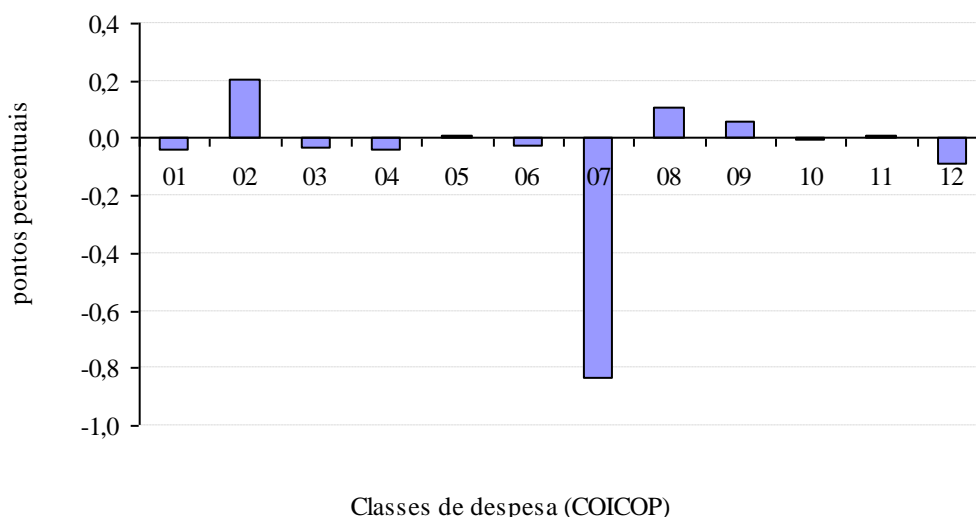
Varição homóloga

A taxa de variação homóloga, ou seja, a variação de preços em relação ao mesmo mês do ano anterior (maio de 2016 face a maio de 2015) foi de -0,6%, igual ao registado em abril de 2016.

A classe dos "Transportes" registou a maior variação negativa, -4,7%. Por outro lado, a classe das "Bebidas alcoólicas e tabaco" registou a maior variação positiva, 4,4%. A classe dos "Transportes" foi a que mais contribuiu (-0,8 p.p.) para a formação da taxa de variação homóloga.

A nível nacional, a taxa de variação homóloga, em maio de 2016, foi de 0,3%, inferior em 0,2 p.p. ao registado no mês anterior.

Graf. 2 - Contribuições das classes de despesa para a variação homóloga, RAM



Varição mensal

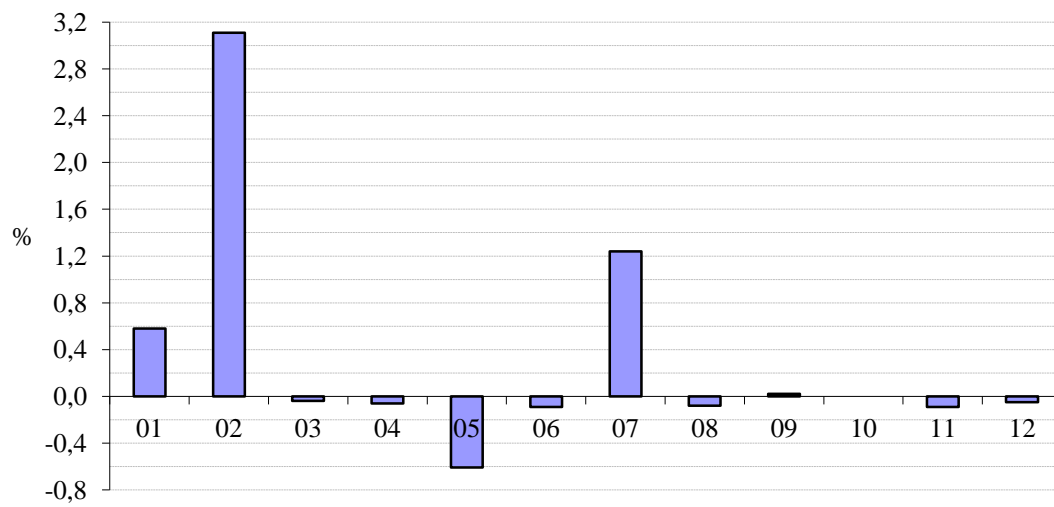
A nível mensal, a variação dos preços em maio de 2016 foi de 0,4% (-0,1% em abril de 2016). Analisando por classes de despesa, verificou-se que a classe das "Bebidas alcoólicas e tabaco" apresentou a maior variação, 3,1%.

Em maio de 2016, o valor médio das rendas de habitação por metro quadrado de área útil, na Região, foi superior em 0,1% ao registado no mês anterior.

A nível nacional, a taxa de variação mensal foi de 0,3% (0,4% em abril de 2016).



Graf. 3 - Variação mensal das classes de despesa no IPC total, RAM



Classes de despesa (COICOP)



Direção Regional de Estatística da Madeira

"Uma porta aberta para um universo de informação estatística"