

TAXA DE INFLAÇÃO

Julho de 2016

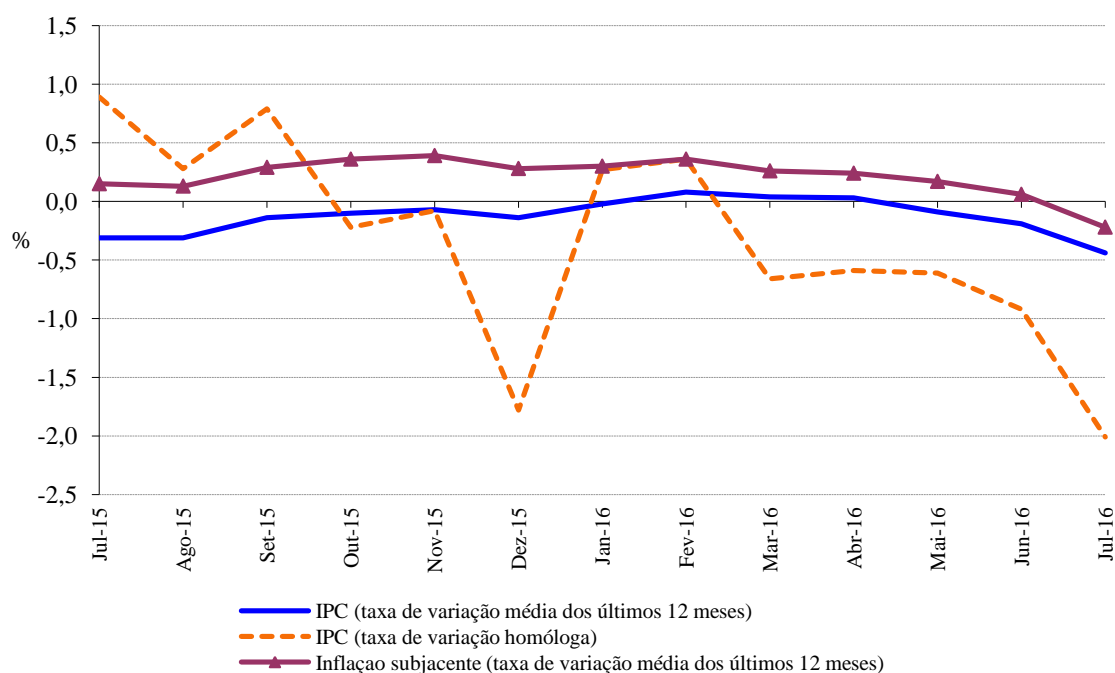
Variação média dos últimos 12 meses

Em julho de 2016, na Região Autónoma da Madeira (RAM), a variação média registada pelo Índice de Preços no Consumidor (IPC) nos últimos doze meses – Total Geral – foi -0,4%, inferior ao registado no mês anterior em 0,2 pontos percentuais (p.p.). O indicador de inflação subjacente, medido pelo índice total excluindo produtos alimentares não transformados e energéticos apresentou uma taxa de -0,2%, inferior em 0,3 p.p. ao registado no mês anterior.

As maiores variações negativas ocorreram nas classes dos “Transportes” (-4,4%) e “Vestuário e calçado” (-1,4%). Em sentido inverso, as classes “Comunicações” (+3,7%) e “Bebidas alcoólicas e tabaco” (+3,3%) registaram as maiores variações positivas.

No País, o valor daquela taxa foi de 0,6%, igual ao registado no mês anterior.

Graf.1 – Taxa de variação homóloga e média dos últimos 12 meses do Índice de Preços no Consumidor, RAM



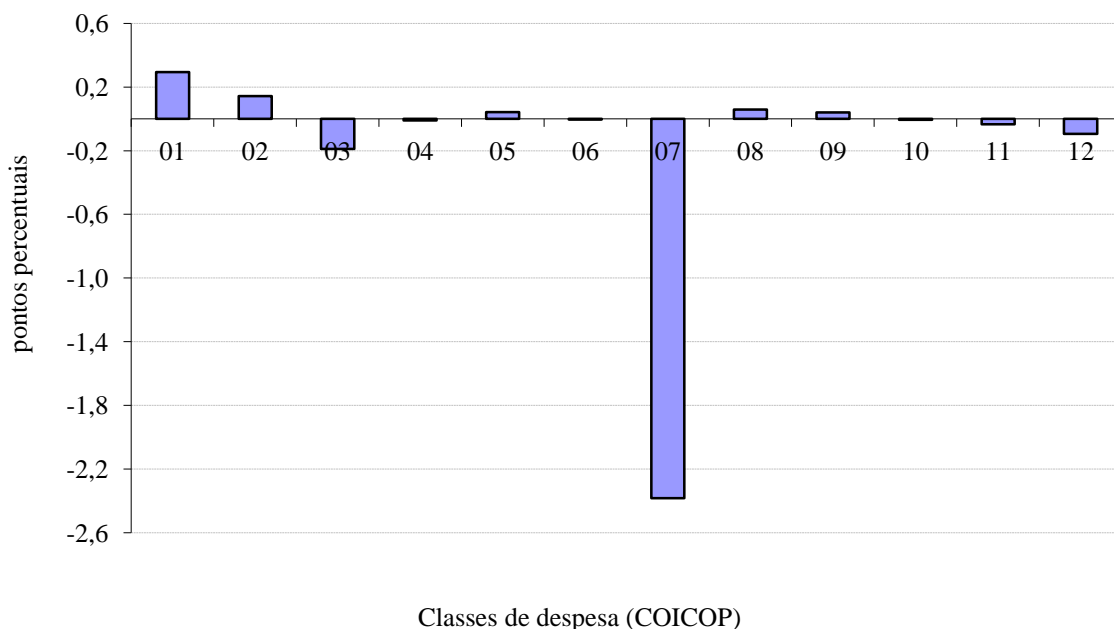
Variação homóloga

A taxa de variação homóloga, ou seja, a variação de preços em relação ao mesmo mês do ano anterior (julho de 2016 face a julho de 2015) foi de -2,0%, inferior em 1,1 p.p. ao registado em junho de 2016.

A classe dos "Transportes" registou a maior variação negativa, -12,2%. Por outro lado, a classe dos "Bebidas alcoólicas e tabaco" registou a maior variação positiva, 3,1%. A classe dos "Transportes" foi a que mais contribuiu (-2,4 p.p.) para a formação da taxa de variação homóloga.

A nível nacional, a taxa de variação homóloga, em julho de 2016, foi de 0,6%, igual ao registado no mês anterior.

Graf. 2 - Contribuições das classes de despesa para a variação homóloga, RAM



Variação mensal

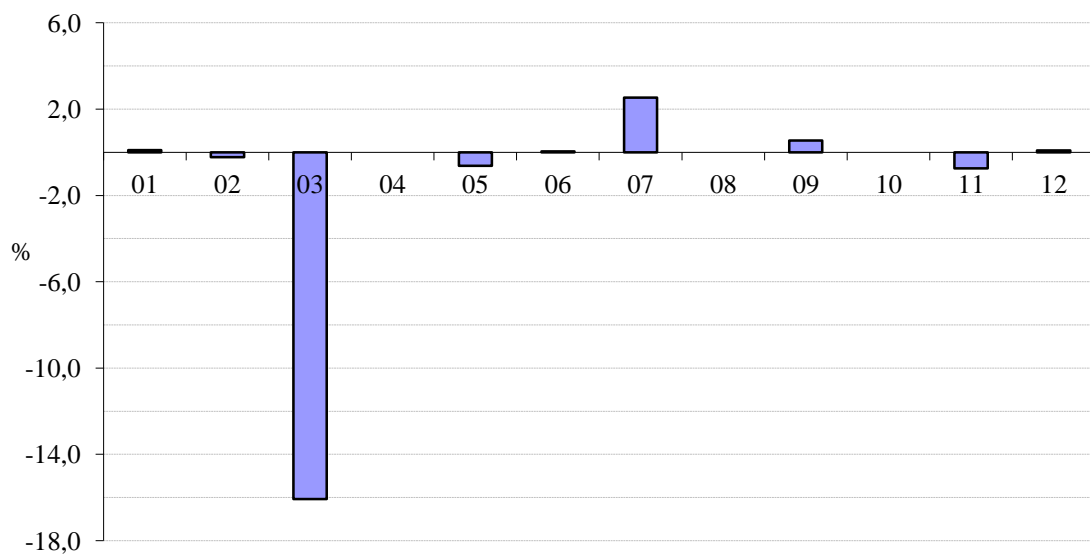
A nível mensal, a variação dos preços em julho de 2016 foi de -0,7% (-0,3% em junho de 2016). Analisando por classes de despesa, verificou-se que a classe, "Vestuário e Calçado" apresentou a maior variação, -16,1%.

Em julho de 2016, o valor médio das rendas de habitação por metro quadrado de área útil, na Região, foi igual ao mês anterior.

A nível nacional, a taxa de variação mensal foi de -0,7% (0,1% em junho de 2016).



Graf. 3 - Variação mensal das classes de despesa no IPC total, RAM



Classes de despesa (COICOP)



Direção Regional de Estatística da Madeira

"Uma porta aberta para um universo de informação estatística"