

TAXA DE INFLAÇÃO

Junho de 2016

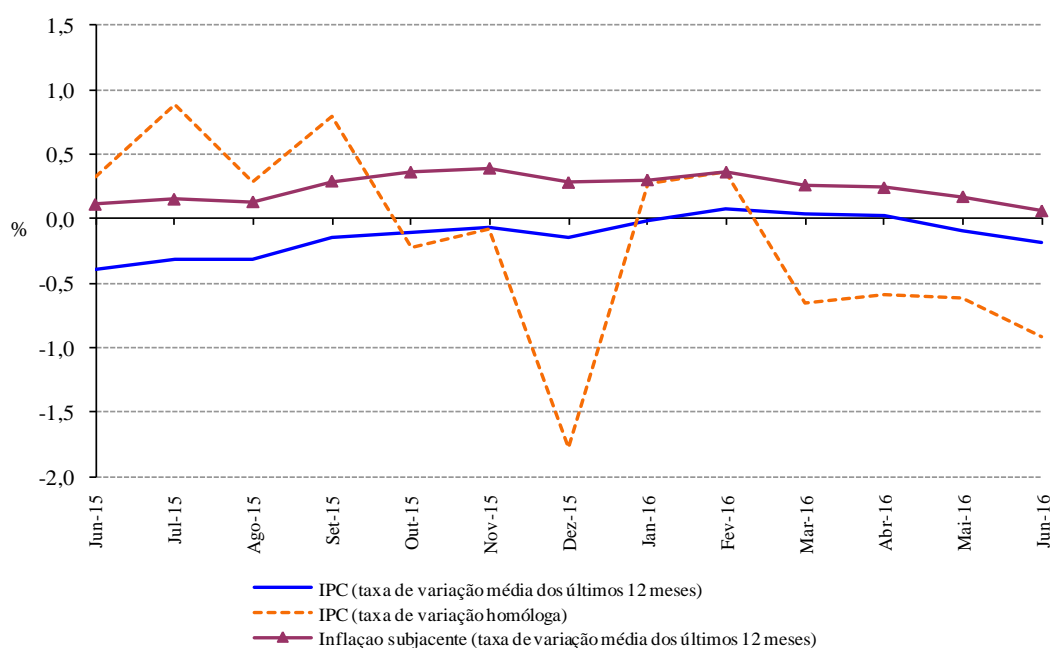
Variação média dos últimos 12 meses

Em junho de 2016, na Região Autónoma da Madeira (RAM), a variação média registada pelo Índice de Preços no Consumidor (IPC) nos últimos doze meses – Total Geral – foi -0,2%, inferior ao registado no mês anterior em 0,1 pontos percentuais (p.p.). O indicador de inflação subjacente, medido pelo índice total excluindo produtos alimentares não transformados e energéticos apresentou uma taxa de 0,1%, inferior em 0,1 p.p. ao registado no mês anterior.

As maiores variações negativas ocorreram nas classes dos “Transportes” (-3,1%) e “Vestuário e calçado” (-1,5%). Em sentido inverso, as classes “Comunicações” (+4,0%) e “Bebidas alcoólicas e tabaco” (+3,4%) registaram as maiores variações positivas.

No País, o valor daquela taxa foi de 0,6%, igual ao registado no mês anterior.

Graf.1 – Taxa de variação homóloga e média dos últimos 12 meses do Índice de Preços no Consumidor, RAM



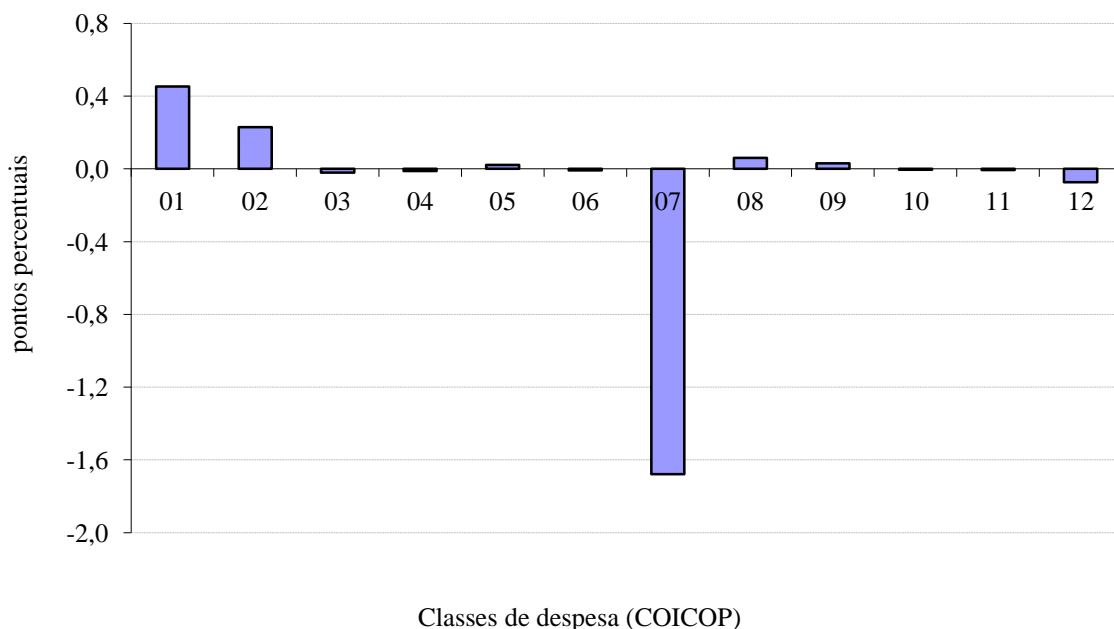
Variação homóloga

A taxa de variação homóloga, ou seja, a variação de preços em relação ao mesmo mês do ano anterior (junho de 2016 face a junho de 2015) foi de -0,9%, inferior em 0,3 p.p. ao registado em maio de 2016.

A classe dos "Transportes" registou a maior variação negativa, -9,1%. Por outro lado, a classe das "Bebidas alcoólicas e tabaco" registou a maior variação positiva, 5,0%. A classe dos "Transportes" foi a que mais contribuiu (-1,7 p.p.) para a formação da taxa de variação homóloga.

A nível nacional, a taxa de variação homóloga, em junho de 2016, foi de 0,6%, superior em 0,3 p.p. ao registado no mês anterior.

Graf. 2 - Contribuições das classes de despesa para a variação homóloga, RAM



Variação mensal

A nível mensal, a variação dos preços em junho de 2016 foi de -0,3% (0,4% em maio de 2016). Analisando por classes de despesa, verificou-se que as classes, "Vestuário e Calçado" e "Transportes" apresentaram a maior variação, -1,7%.

Em junho de 2016, o valor médio das rendas de habitação por metro quadrado de área útil, na Região, foi superior em 0,5% ao registado no mês anterior.

A nível nacional, a taxa de variação mensal foi de 0,1% (0,3% em maio de 2016).



Graf. 3 - Variação mensal das classes de despesa no IPC total, RAM

