

TAXA DE INFLAÇÃO

Agosto de 2016

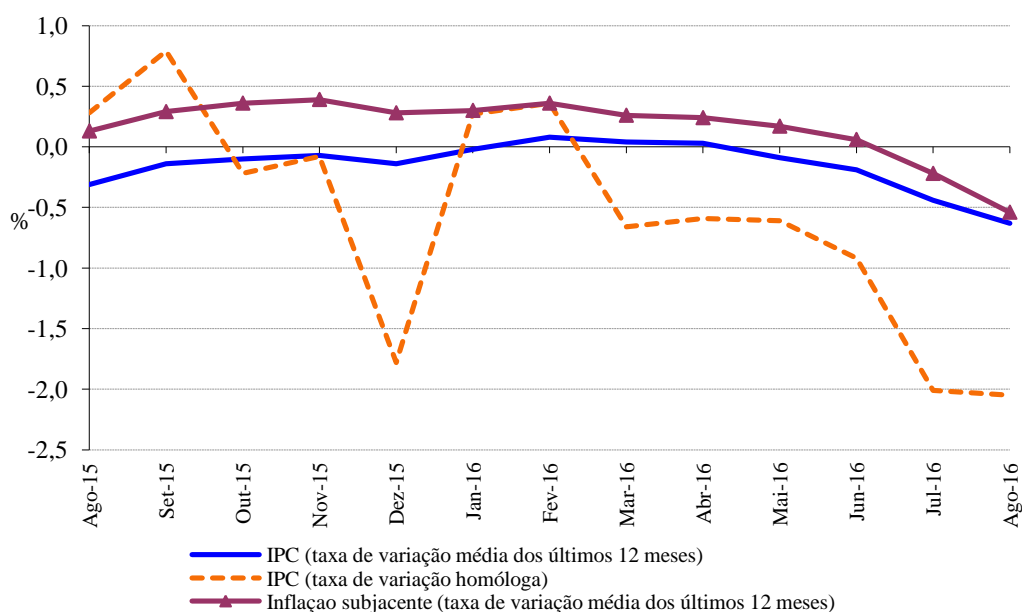
Variação média dos últimos 12 meses

Em agosto de 2016, na Região Autónoma da Madeira (RAM), a variação média registada pelo Índice de Preços no Consumidor (IPC) nos últimos doze meses – Total Geral – foi -0,6%, inferior ao registado no mês anterior em 0,2 pontos percentuais (p.p.). O indicador de inflação subjacente, medido pelo índice total excluindo produtos alimentares não transformados e energéticos apresentou uma taxa de -0,5%, inferior em 0,3 p.p. ao registado no mês anterior.

As maiores variações negativas ocorreram nas classes dos “Transportes” (-5,8%) e “Vestuário e calçado” (-1,2%). Em sentido inverso, as classes “Comunicações” e “Bebidas alcoólicas e tabaco” registaram as maiores variações positivas (+3,3%).

No País, o valor daquela taxa foi de 0,6%, igual ao registado no mês anterior.

Graf.1 – Taxa de variação homóloga e média dos últimos 12 meses do Índice de Preços no Consumidor, RAM



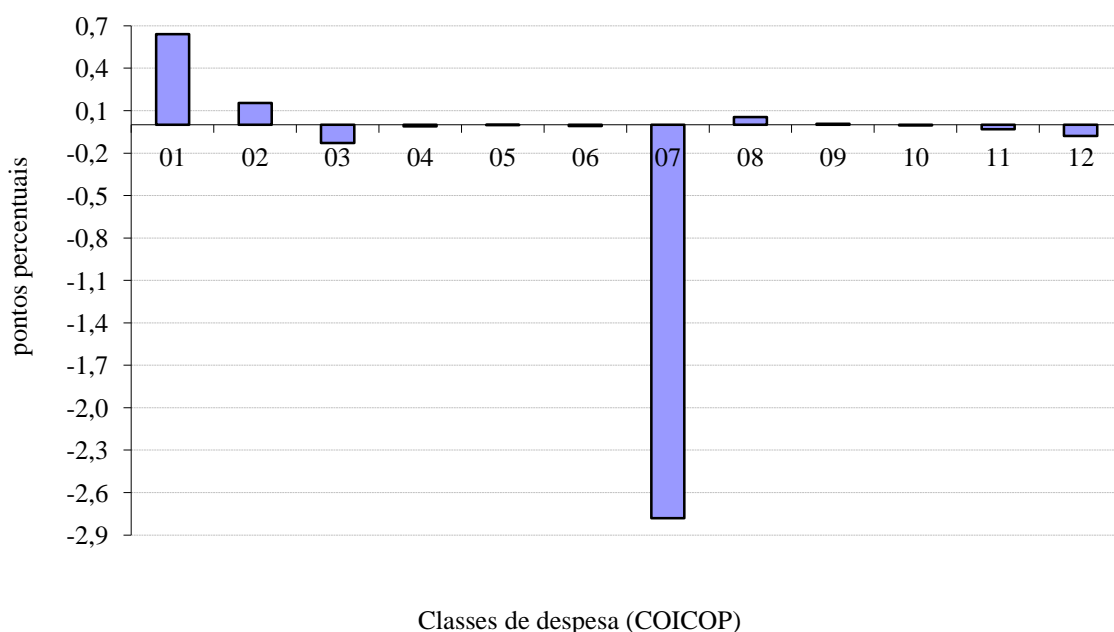
Variação homóloga

A taxa de variação homóloga, ou seja, a variação de preços em relação ao mesmo mês do ano anterior (agosto de 2016 face a agosto de 2015) foi de -2,1%, valor inferior em 0,1 p.p. ao registado em julho de 2016 .

A classe dos "Transportes" registou a maior variação negativa, -14,1%. Por outro lado, a classe dos "Bebidas alcoólicas e tabaco" registou a maior variação positiva, 3,3%. A classe dos "Transportes" foi a que mais contribuiu (-2,8 p.p.) para a formação da taxa de variação homóloga.

A nível nacional, a taxa de variação homóloga, em agosto de 2016, foi de 0,7%, superior em 0,1 p.p. ao registado no mês anterior.

Graf. 2 - Contribuições das classes de despesa para a variação homóloga, RAM



Variação mensal

A nível mensal, a variação dos preços em agosto de 2016 foi de -0,6% (-0,7% em julho de 2016). Analisando por classes de despesa, verificou-se que a classe, "Vestuário e Calçado" apresentou a maior variação, -8,8%.

Em agosto de 2016, o valor médio das rendas de habitação por metro quadrado de área útil, na Região, foi 0,1% superior ao do mês anterior.

A nível nacional, a taxa de variação mensal foi de -0,2% (-0,7% em julho de 2016).



Graf. 3 - Variação mensal das classes de despesa no IPC total, RAM

