

TAXA DE INFLAÇÃO

Outubro de 2016

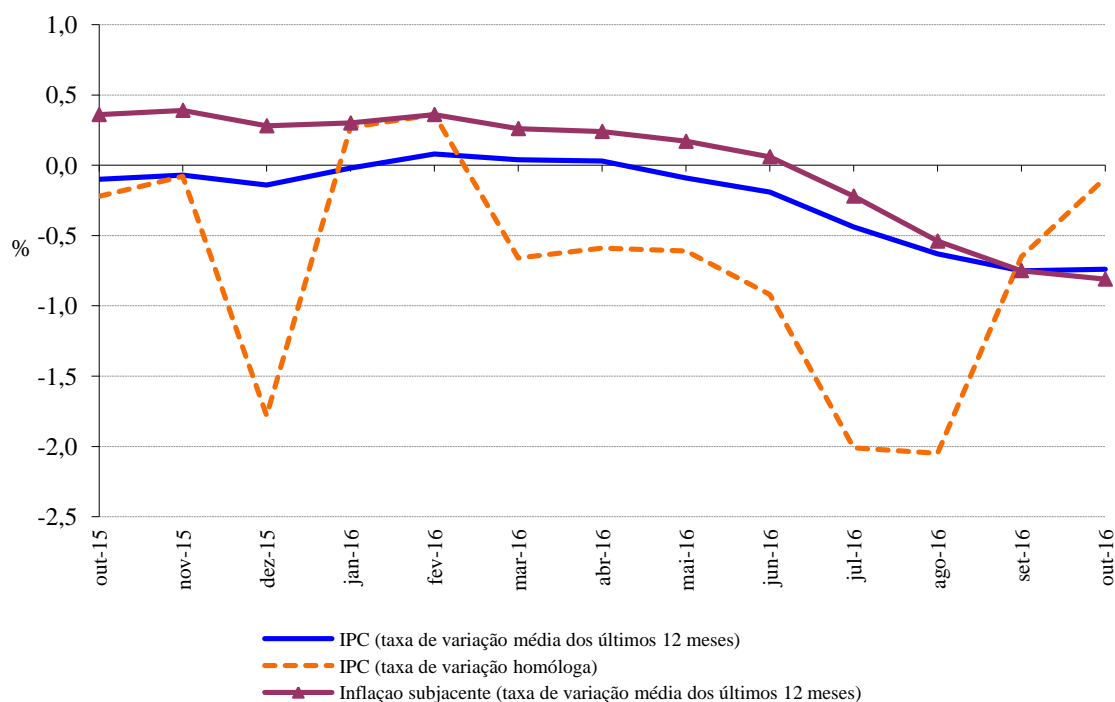
Varição média dos últimos 12 meses

Em outubro de 2016, na Região Autónoma da Madeira (RAM), a variação média registada pelo Índice de Preços no Consumidor (IPC) nos últimos doze meses – Total Geral – foi -0,7%, inferior ao registado no mês anterior em 0,1 pontos percentuais (p.p.). O indicador de inflação subjacente, medido pelo índice total excluindo produtos alimentares não transformados e energéticos apresentou uma taxa de -0,8%, igual ao registado no mês anterior.

As maiores variações negativas ocorreram nas classes dos “Transportes” (-6,6%) e “Vestuário e calçado” (-1,5%). Em sentido inverso, as classes “Bebidas alcoólicas e tabaco” (3,5%) e “Comunicações” (2,9%) registaram as maiores variações positivas.

No País, o valor daquela taxa foi de 0,6%, igual ao registado no mês anterior.

Graf.1 – Taxa de variação homóloga e média dos últimos 12 meses do Índice de Preços no Consumidor, RAM



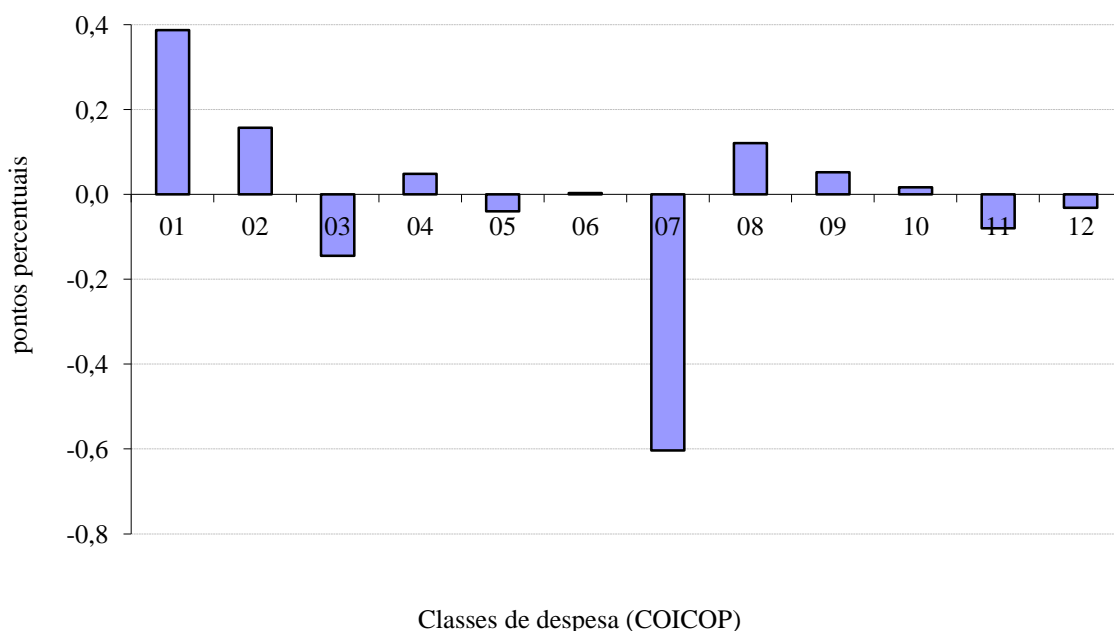
Variação homóloga

A taxa de variação homóloga, ou seja, a variação de preços em relação ao mesmo mês do ano anterior (outubro de 2016 face a outubro de 2015) foi de -0,1%, superior em 0,6 p.p. ao observado no mês anterior.

A classe dos "Transportes" registou a maior variação negativa, -3,5%. Por outro lado, a classe das "Bebidas alcoólicas e tabaco" registou a maior variação positiva, 3,4%. A classe dos "Transportes" foi a que mais contribuiu (-0,6 p.p.) para a formação da taxa de variação homóloga.

A nível nacional, a taxa de variação homóloga, em outubro de 2016, foi de 0,9%, superior em 0,3 p.p. ao registado no mês anterior.

Graf. 2 - Contribuições das classes de despesa para a variação homóloga, RAM



Variação mensal

A nível mensal, a variação dos preços em outubro de 2016 foi de -0,3% (1,5% em setembro de 2016). Analisando por classes de despesa, verificou-se que a classe do "Lazer, recreação e cultura" apresentou a maior variação, 1,4%.

Em outubro de 2016, o valor médio das rendas de habitação por metro quadrado de área útil, na Região, foi 0,2% superior ao registado no mês anterior.

A nível nacional, a taxa de variação mensal foi de 0,3% (0,7% em setembro de 2016).



Graf. 3 - Variação mensal das classes de despesa no IPC total, RAM

