

TAXA DE INFLAÇÃO

Novembro de 2016

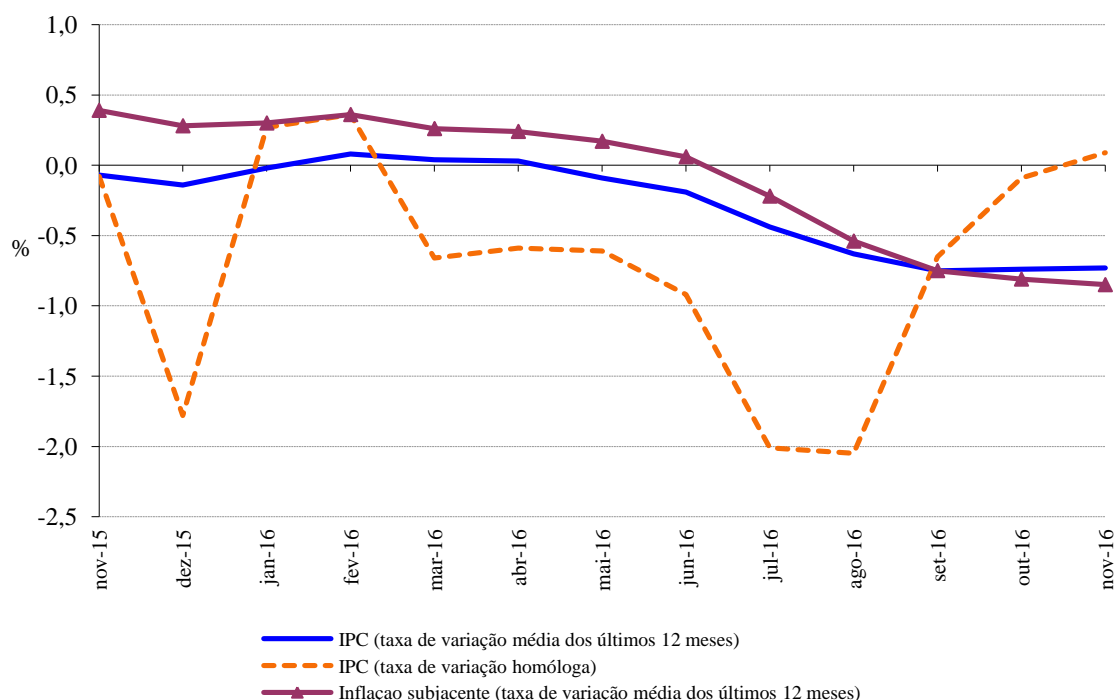
Variação média dos últimos 12 meses

Em novembro de 2016, na Região Autónoma da Madeira (RAM), a variação média registada pelo Índice de Preços no Consumidor (IPC) nos últimos doze meses – Total Geral – foi -0,7%, igual ao registado no mês anterior. O indicador de inflação subjacente, medido pelo índice total excluindo produtos alimentares não transformados e energéticos apresentou uma taxa de -0,9%, inferior em 0,1 pontos percentuais (p.p) ao registado no mês anterior.

As maiores variações negativas ocorreram nas classes dos "Transportes" (-6,5%) e "Vestuário e calçado" (-1,6%). Em sentido inverso, as classes "Bebidas alcoólicas e tabaco" (3,4%) e "Comunicações" (2,8%) registaram as maiores variações positivas.

No País, o valor daquela taxa foi de 0,6%, igual ao registado no mês anterior.

Graf.1 – Taxa de variação homóloga e média dos últimos 12 meses do Índice de Preços no Consumidor, RAM



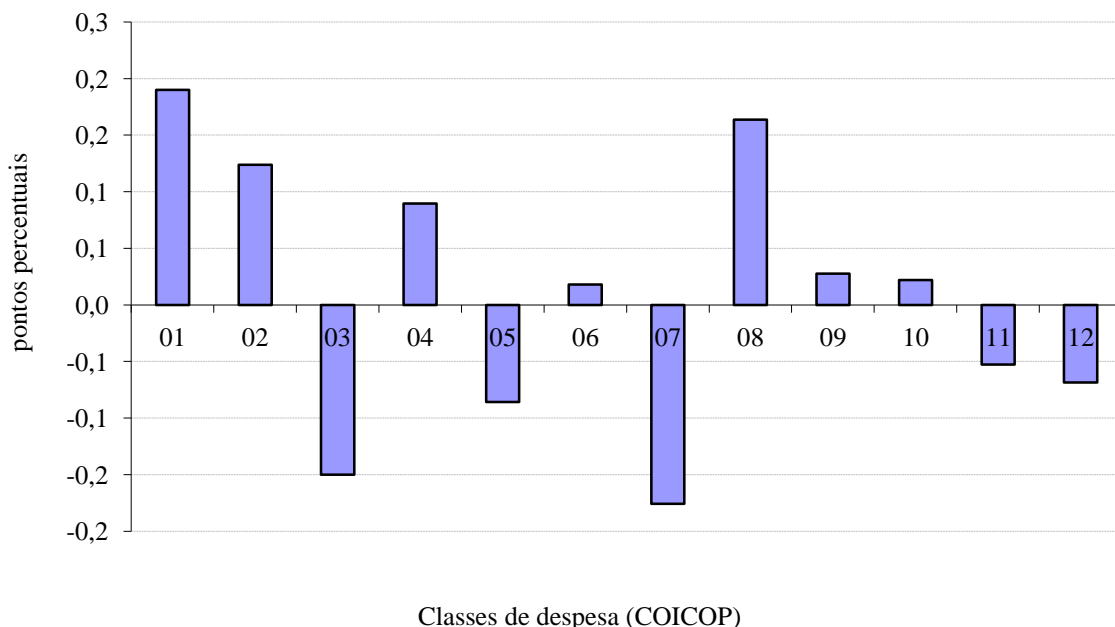
Varição homóloga

A taxa de variação homóloga, ou seja, a variação de preços em relação ao mesmo mês do ano anterior (novembro de 2016 face a novembro de 2015) foi de 0,1%, superior em 0,2 p.p. ao observado no mês anterior.

A classe do "Vestuário e Calçado" registou a maior variação negativa, -2,1%. Por outro lado, a classe das "Comunicações" registou a maior variação positiva, 3,6%. A classe dos "Produtos alimentares e Bebidas não Alcoólicas" foi a que mais contribuiu (0,2 p.p.) para a formação da taxa de variação homóloga.

A nível nacional, a taxa de variação homóloga, em novembro de 2016, foi de 0,6%, inferior em 0,3 p.p. ao registado no mês anterior.

Graf. 2 - Contribuições das classes de despesa para a variação homóloga, RAM



Varição mensal

A nível mensal, a variação dos preços em novembro de 2016 foi de -0,1% (-0,3% em outubro de 2016). Analisando por classes de despesa, verificou-se que a classe dos "Transportes" apresentou a maior variação, -1,3%.

Em novembro de 2016, o valor médio das rendas de habitação por metro quadrado de área útil, na Região, foi 0,1% superior ao registado no mês anterior.



A nível nacional, a taxa de variação mensal foi de -0,5% (0,3% em outubro de 2016).

Graf. 3 - Variação mensal das classes de despesa no IPC total, RAM

