

## TAXA DE INFLAÇÃO

Janeiro de 2017

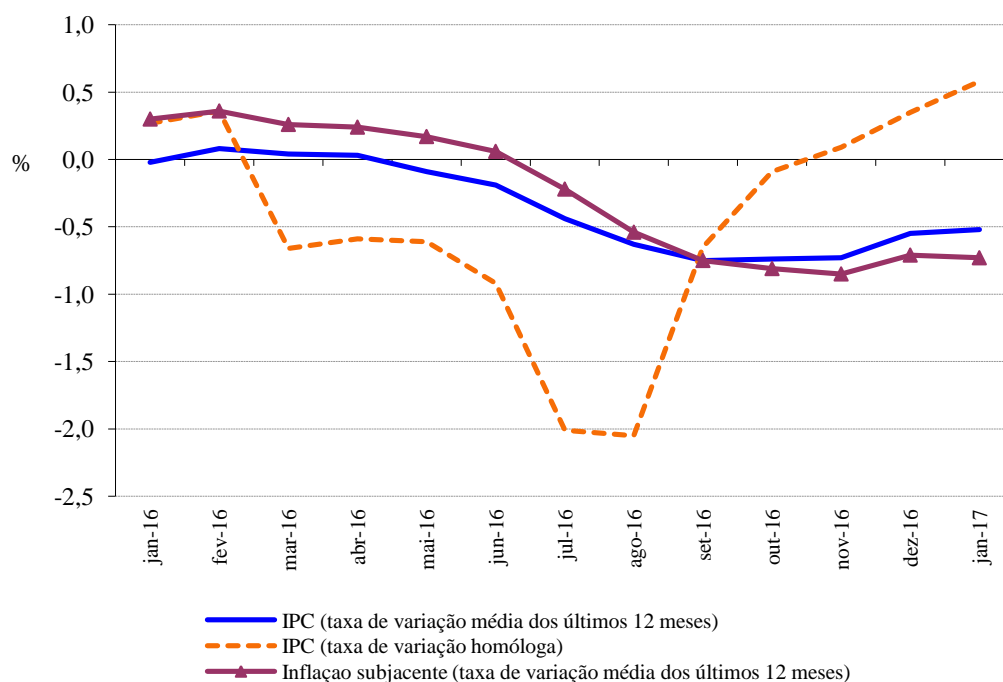
### Varição média dos últimos 12 meses

Em janeiro de 2017, na Região Autónoma da Madeira (RAM), a variação média registada pelo Índice de Preços no Consumidor (IPC) nos últimos doze meses – Total Geral – foi -0,5%, superior em 0,1 pontos percentuais (p.p.) ao registado no mês anterior. O indicador de inflação subjacente, medido pelo índice total excluindo produtos alimentares não transformados e energéticos, apresentou uma taxa de -0,7%, igual ao registado no mês anterior.

As maiores variações negativas ocorreram nas classes dos “Transportes” (-5,4%) e “Vestuário e calçado” (-1,6%). Em sentido inverso, as maiores variações positivas foram observadas nas classes “Bebidas alcoólicas e tabaco” (3,3%) e “Comunicações” (2,6%).

No País, o valor daquela taxa foi de 0,7%, superior em 0,1 p.p. ao registado no mês anterior.

**Graf.1 – Taxa de variação homóloga e média dos últimos 12 meses do Índice de Preços no Consumidor, RAM**



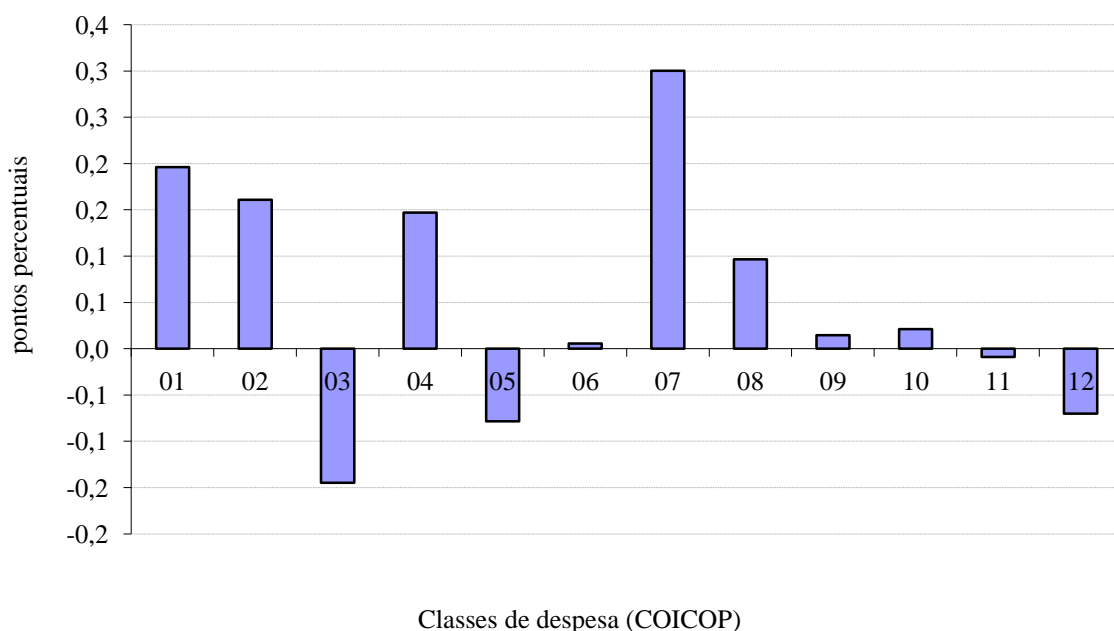
## Varição homóloga

A taxa de variação homóloga, ou seja, a variação de preços em relação ao mesmo mês do ano anterior (janeiro de 2017 face a janeiro de 2016) foi de 0,6%, superior em 0,2 p.p. ao observado no mês anterior.

A classe do "Vestuário e Calçado" registou a maior variação negativa (-2,1%), tendo a classe das "Bebidas alcoólicas e tabaco", ao invés, apresentado a maior variação positiva (3,6%). A classe dos "Transportes" foi a que mais contribuiu (0,3 p.p.) para a formação da taxa de variação homóloga.

A nível nacional, a taxa de variação homóloga, em janeiro de 2017, foi de 1,3%, superior em 0,4 p.p. ao registado no mês anterior.

**Graf. 2 - Contribuições das classes de despesa para a variação homóloga, RAM**



## Varição mensal

A nível mensal, a variação dos preços em janeiro de 2017 foi de -0,6% (0,3% em dezembro de 2016). Analisando por classes de despesa, verificou-se que a classe do "Vestuário e Calçado" apresentou a maior variação, -12,6%.

Em janeiro de 2017, o valor médio das rendas de habitação por metro quadrado de área útil, na Região, foi 0,6% superior ao registado no mês anterior.

A nível nacional, a taxa de variação mensal foi -0,6% (nula em dezembro de 2016).



**Graf. 3 - Variação mensal das classes de despesa no IPC total, RAM**

