

TAXA DE INFLAÇÃO

Fevereiro de 2017

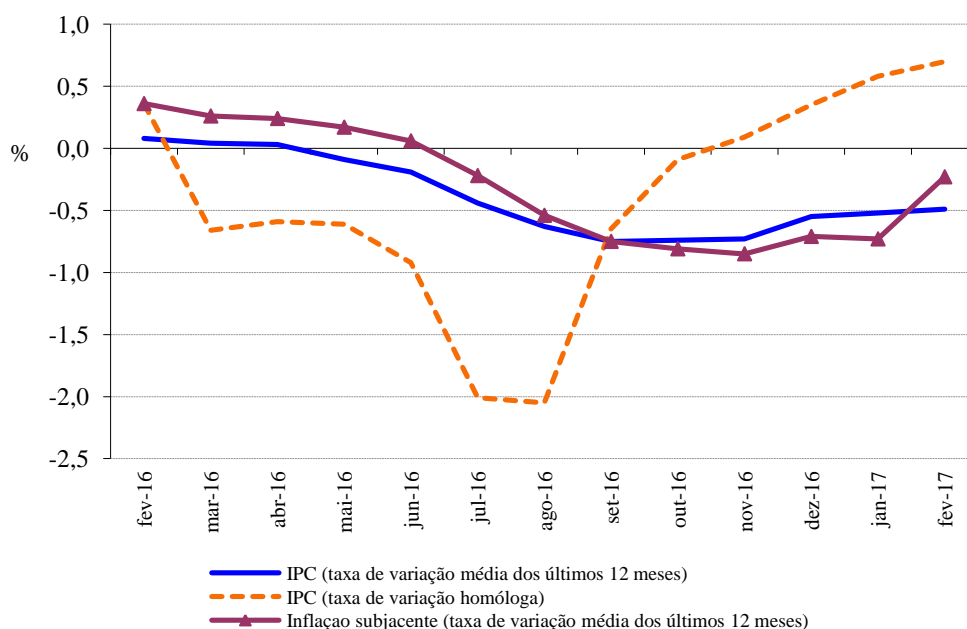
Varição média dos últimos 12 meses

Em fevereiro de 2017, na Região Autónoma da Madeira (RAM), a variação média registada pelo Índice de Preços no Consumidor (IPC) nos últimos doze meses – Total Geral – foi -0,5%, igual ao registado no mês anterior. O indicador de inflação subjacente, medido pelo índice total excluindo produtos alimentares não transformados e energéticos, apresentou uma taxa de -0,8%, inferior em 0,1 pontos percentuais (p.p.) ao registado no mês anterior.

As maiores variações negativas ocorreram nas classes dos “Transportes” (-5,3%) e “Vestuário e calçado” (-1,7%). Em sentido inverso, as maiores variações positivas foram observadas nas classes “Bebidas alcoólicas e tabaco” (3,2%) e “Comunicações” (2,4%).

No País, o valor daquela taxa foi de 0,8%, superior em 0,1 p.p. ao registado no mês anterior.

Graf.1 – Taxa de variação homóloga e média dos últimos 12 meses do Índice de Preços no Consumidor, RAM



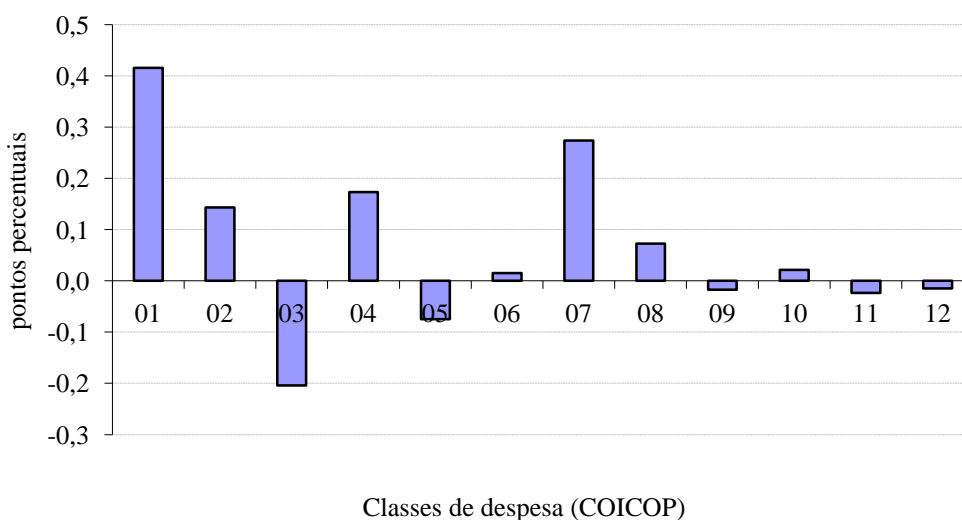
Varição homóloga

A taxa de variação homóloga, ou seja, a variação de preços em relação ao mesmo mês do ano anterior (fevereiro de 2017 face a fevereiro de 2016) foi de 0,7%, superior em 0,1 p.p. ao observado no mês anterior.

A classe do "Vestuário e Calçado" registou a maior variação negativa (-3,2%), tendo a classe das "Bebidas alcoólicas e tabaco", ao invés, apresentado a maior variação positiva (3,2%). A classe dos "Produtos alimentares e bebidas não alcoólicas" foi a que mais contribuiu (0,4 p.p.) para a formação da taxa de variação homóloga.

A nível nacional, a taxa de variação homóloga, em fevereiro de 2017, foi de 1,6%, superior em 0,3 p.p. ao registado no mês anterior.

Graf. 2 - Contribuições das classes de despesa para a variação homóloga, RAM



Varição mensal

A nível mensal, a variação dos preços em fevereiro de 2017 foi de -0,2% (-0,6% em janeiro de 2017). Analisando por classes de despesa, verificou-se que a classe do "Vestuário e Calçado" apresentou a maior variação, -9,0%.

Em fevereiro de 2017, o valor médio das rendas de habitação por metro quadrado de área útil, na Região, foi 0,4% superior ao registado no mês anterior.

A nível nacional, a taxa de variação mensal foi -0,2% (-0,6% em janeiro de 2017).



Graf. 3 - Variação mensal das classes de despesa no IPC total, RAM

