

TAXA DE INFLAÇÃO

Maio de 2017

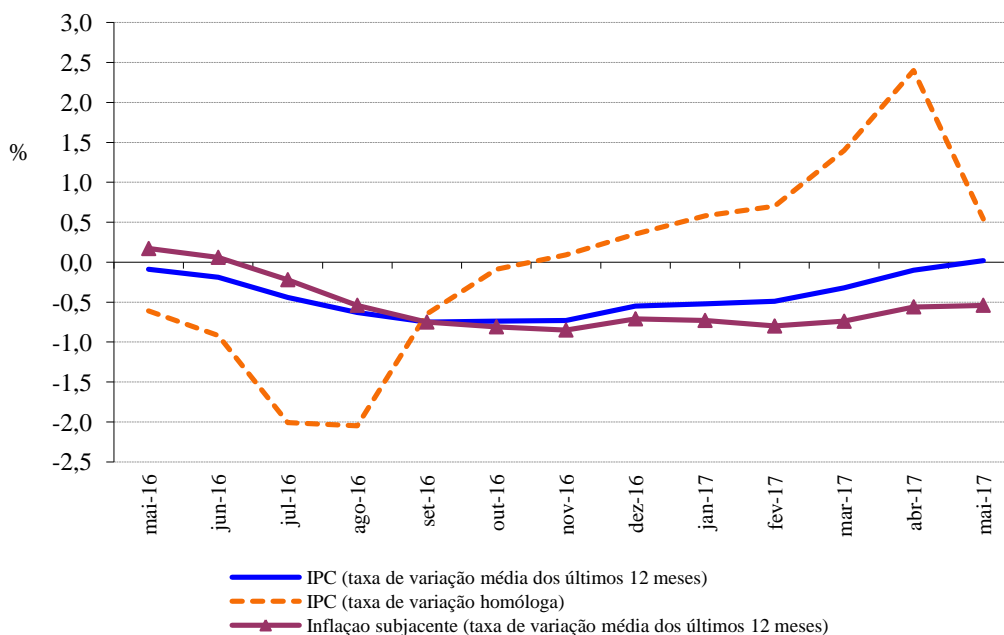
Variação média dos últimos 12 meses

Em maio de 2017, na Região Autónoma da Madeira (RAM), a variação média registada pelo Índice de Preços no Consumidor (IPC) nos últimos doze meses – Total Geral – foi nula, superior em 0,1 pontos percentuais (p.p.) ao registado no mês anterior. O indicador de inflação subjacente, medido pelo índice total excluindo produtos alimentares não transformados e energéticos, apresentou uma taxa de -0,5%, superior em 0,1 p.p. ao registado no mês anterior.

As maiores variações negativas ocorreram nas classes dos “Transportes” (-3,5%) e “Vestuário e calçado” (-2,4%). Em sentido inverso, as maiores variações positivas foram observadas nas classes “Bebidas alcoólicas e tabaco” (3,4%) e “Comunicações” (2,4%).

No País, o valor daquela taxa foi de 1,0%, igual ao registado no mês anterior.

Graf.1 – Taxa de variação homóloga e média dos últimos 12 meses do Índice de Preços no Consumidor, RAM



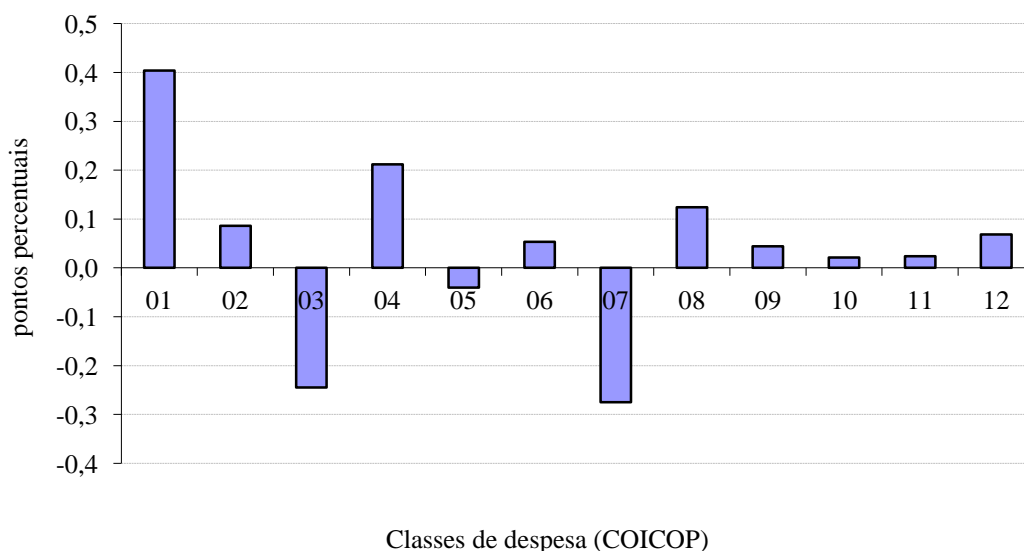
Varição homóloga

A taxa de variação homóloga, ou seja, a variação de preços em relação ao mesmo mês do ano anterior (maio de 2017 face a maio de 2016) foi de 0,5%, inferior em 1,9 p.p. ao observado no mês anterior.

A classe do "Vestuário e Calçado" registou a maior variação negativa (-3,2%) e a classe das "Comunicações" apresentou a maior variação positiva (3,0%). A classe dos "Produtos alimentares e bebidas não alcoólicas" foi a que mais contribuiu (0,4 p.p.) para a formação da taxa de variação homóloga.

A nível nacional, a taxa de variação homóloga, em maio de 2017, foi de 1,5%, inferior em 0,5 p.p. ao registado no mês anterior.

Graf. 2 - Contribuições das classes de despesa para a variação homóloga, RAM



Varição mensal

A nível mensal, a variação dos preços em maio de 2017 foi de -1,4% (0,9% em abril de 2017). Analisando por classes de despesa, verificou-se que a classe dos "Transportes" apresentou a maior variação, -6,5%.

Em maio de 2017, o valor médio das rendas de habitação por metro quadrado de área útil, na Região, foi igual ao registado no mês anterior.

A nível nacional, a taxa de variação mensal foi -0,2% (1,0% em abril de 2017).



Graf. 3 - Variação mensal das classes de despesa no IPC total, RAM

