

TAXA DE INFLAÇÃO

Agosto de 2017

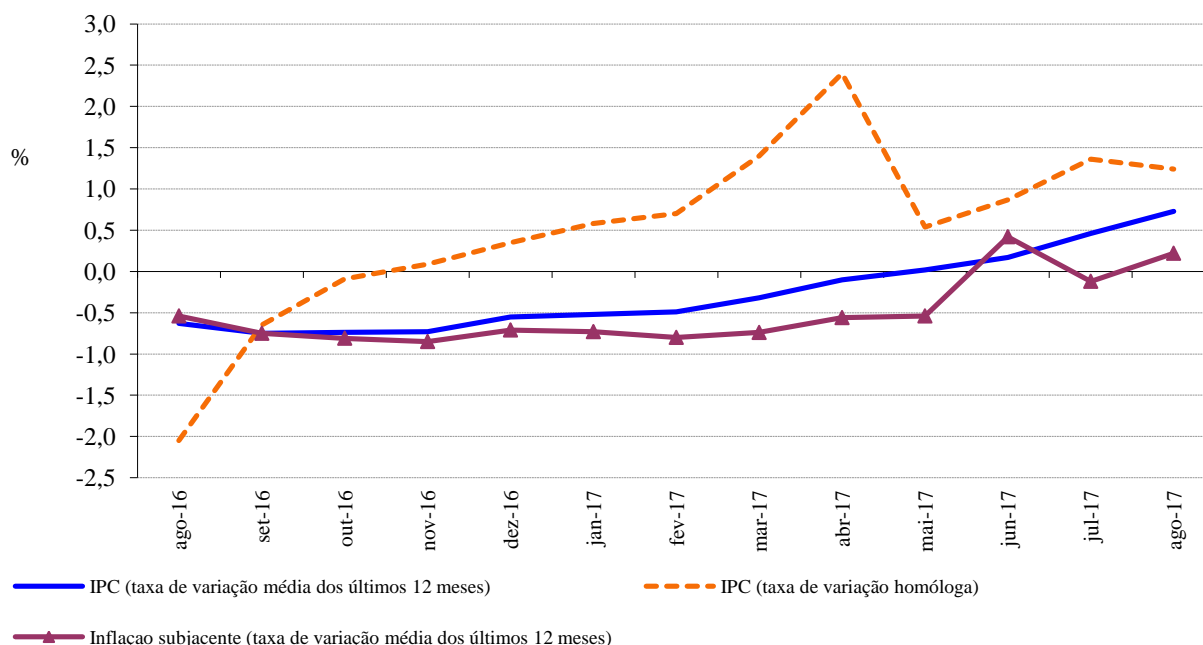
Variação média dos últimos 12 meses

Em agosto de 2017, na Região Autónoma da Madeira (RAM), a variação média registada pelo Índice de Preços no Consumidor (IPC) nos últimos doze meses – Total Geral – foi 0,7%, superior em 0,2 pontos percentuais (p.p.) ao registado no mês anterior. O indicador de inflação subjacente, medido pelo índice total excluindo produtos alimentares não transformados e energéticos, apresentou uma taxa de 0,2%, superior em 0,3 p.p. ao registado no mês anterior.

As maiores variações negativas ocorreram nas classes “Vestuário e calçado” (-2,6%) e “Acessórios, Equipamento Doméstico e manutenção corrente da Habitação” (-1,4%). Em sentido inverso, as maiores variações positivas foram observadas nas classes “Comunicações” (2,9%) e “Bebidas alcoólicas e tabaco” (2,7%).

No País, o valor daquela taxa foi de 1,1%, igual ao registado no mês anterior.

Graf.1 – Taxa de variação homóloga e média dos últimos 12 meses do Índice de Preços no Consumidor, RAM



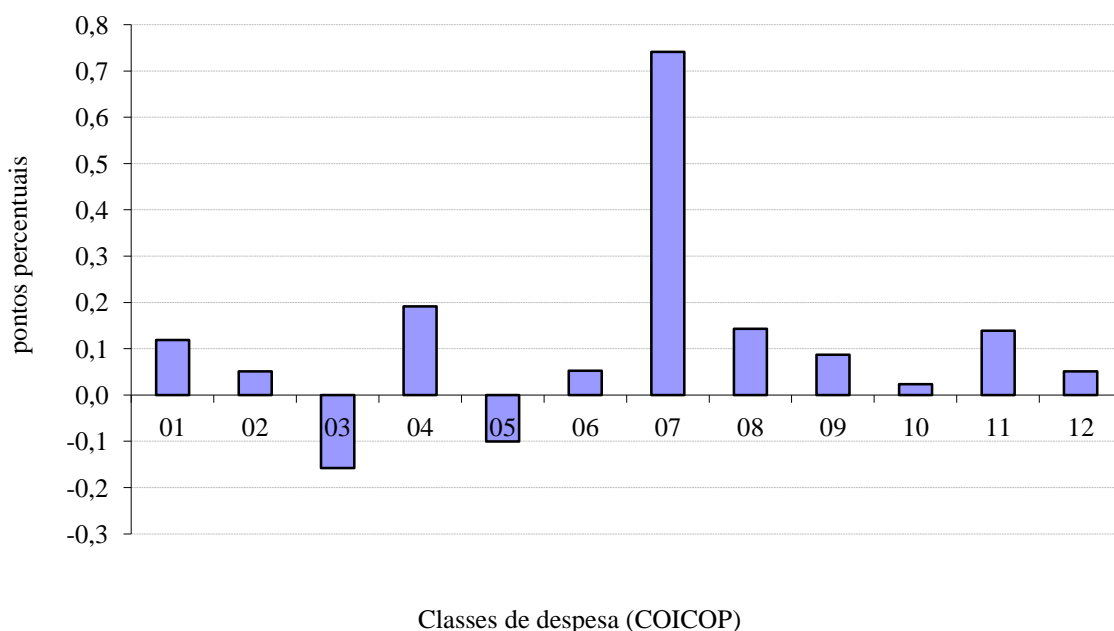
Varição homóloga

A taxa de variação homóloga, ou seja, a variação de preços em relação ao mesmo mês do ano anterior (agosto de 2017 face a agosto de 2016) foi de 1,2%, inferior em 0,2 p.p. ao observado no mês anterior.

A classe do "Vestuário e Calçado" registou a maior variação negativa (-2,7%) e a classe dos "Transportes" apresentou a maior variação positiva (4,0%). A classe dos "Transportes" foi a que mais contribuiu (0,7 p.p.) para a formação da taxa de variação homóloga.

A nível nacional, a taxa de variação homóloga, em agosto de 2017, foi de 1,1%, superior em 0,2 p.p. ao registado no mês anterior.

Graf. 2 - Contribuições das classes de despesa para a variação homóloga, RAM



Varição mensal

A nível mensal, a variação dos preços em agosto de 2017 foi de -0,7% (-0,2% em julho de 2017). Analisando por classes de despesa, verificou-se que a classe do "Vestuário e Calçado" apresentou a maior variação, -9,9%.

Em agosto de 2017, o valor médio das rendas de habitação por metro quadrado de área útil, na Região, foi igual ao registado no mês anterior.

A nível nacional, a taxa de variação mensal foi nula (-0,7% em julho de 2017).



Graf. 3 - Variação mensal das classes de despesa no IPC total, RAM

