

## TAXA DE INFLAÇÃO

Setembro de 2017

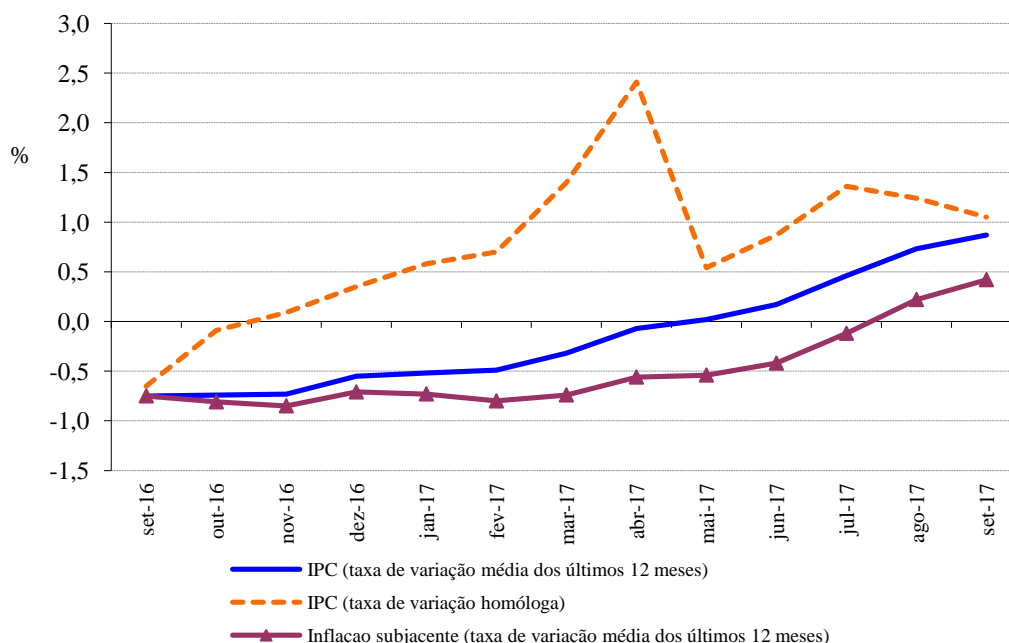
### Variação média dos últimos 12 meses

Em setembro de 2017, na Região Autónoma da Madeira (RAM), a variação média registada pelo Índice de Preços no Consumidor (IPC) nos últimos doze meses – Total Geral – foi de 0,9%, superior em 0,2 pontos percentuais (p.p.) ao registado no mês anterior. O indicador de inflação subjacente, medido pelo índice total excluindo produtos alimentares não transformados e energéticos, apresentou uma taxa de 0,4%, traduzindo uma subida de 0,2 p.p. face ao registado no mês precedente.

As classes "Vestuário e calçado" e "Acessórios, equipamento doméstico e manutenção corrente da Habitação" foram as únicas a registarem variações negativas, de -2,6% e -1,7%, respetivamente. Em sentido inverso, as maiores variações positivas foram observadas nas classes "Comunicações" (+3,0%) e "Bebidas alcoólicas e tabaco" (+2,5%).

No País, o valor daquela taxa foi de 1,2%, superior em 0,1 p.p ao registado no mês anterior.

**Graf.1 – Taxa de variação homóloga e média dos últimos 12 meses do Índice de Preços no Consumidor, RAM**



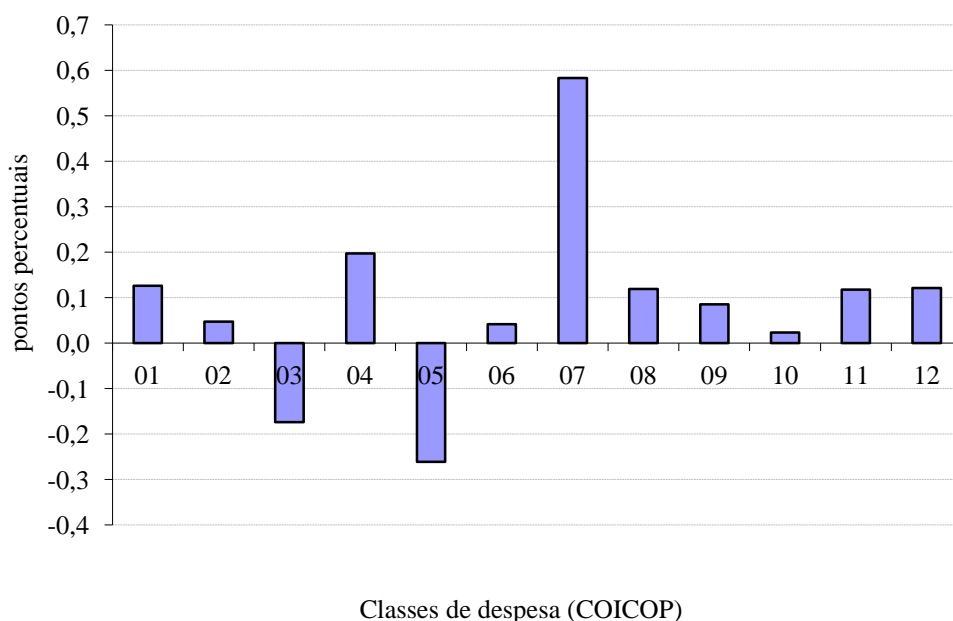
## Varição homóloga

A taxa de variação homóloga, ou seja, a variação de preços em relação ao mesmo mês do ano anterior (setembro de 2017 face a setembro de 2016) foi de 1,1%, inferior em 0,1 p.p. ao observado no mês anterior.

A classe dos "Acessórios, equipamento doméstico e Manutenção Corrente da Habitação" registou a maior variação negativa (-4,1%) e a classe dos "Transportes" apresentou a maior variação positiva (3,2%). A classe dos "Transportes" foi a que mais contribuiu (0,6 p.p.) para a formação da taxa de variação homóloga.

A nível nacional, a taxa de variação homóloga, em setembro de 2017, foi de 1,4%, superior em 0,3 p.p. ao registado no mês anterior.

**Graf. 2 - Contribuições das classes de despesa para a variação homóloga, RAM**



## Varição mensal

A nível mensal, a variação dos preços em setembro de 2017 foi de 1,3% (-0,7% em agosto de 2017). Analisando por classes de despesa, verificou-se que a classe do "Vestuário e Calçado" apresentou a maior variação, 32,0%.



Em setembro de 2017, o valor médio das rendas de habitação por metro quadrado de área útil, na Região, diminuiu -0,1% face ao mês anterior.

A nível nacional, a taxa de variação mensal foi 1,0% (nula em agosto de 2017).

**Graf. 3 - Variação mensal das classes de despesa no IPC total, RAM**

