

TAXA DE INFLAÇÃO

Novembro de 2017

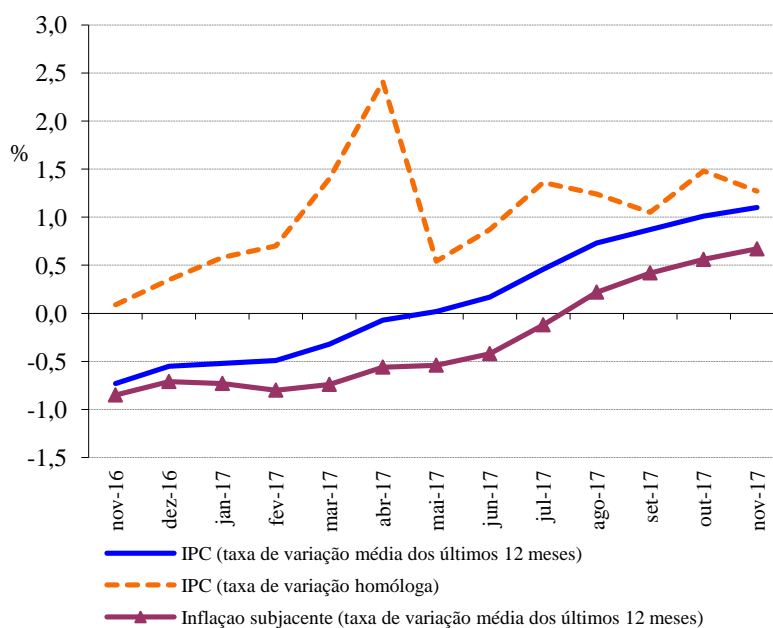
Variação média dos últimos 12 meses

Em novembro de 2017, na Região Autónoma da Madeira (RAM), a variação média registada pelo Índice de Preços no Consumidor (IPC) nos últimos doze meses – Total Geral – foi de 1,1%, superior em 0,1 pontos percentuais (p.p.) ao registado no mês anterior. O indicador de inflação subjacente, medido pelo índice total excluindo produtos alimentares não transformados e energéticos, apresentou uma taxa de 0,7%, traduzindo uma subida de 0,1 p.p. face ao registado no mês precedente.

As classes do “Vestuário e calçado” e “Acessórios, equipamento doméstico e manutenção corrente da habitação” foram as únicas a registarem variações negativas, de -2,8% e -1,7%, respetivamente. Em sentido inverso, as maiores variações positivas foram observadas nas classes das “Comunicações” (2,8%) e “Habitação, água, eletricidade, gás e outros combustíveis” (2,3%).

No País, o valor daquela taxa foi de 1,3%, superior em 0,1 p.p ao registado no mês anterior.

Graf.1 – Taxa de variação homóloga e média dos últimos 12 meses do Índice de Preços no Consumidor, RAM



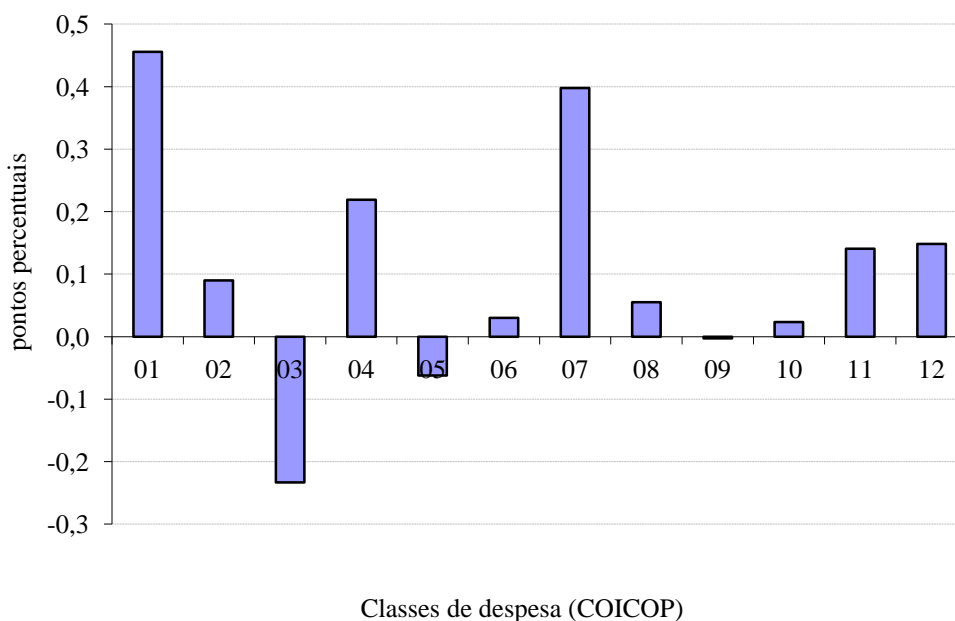
Varição homóloga

A taxa de variação homóloga, ou seja, a variação de preços em relação ao mesmo mês do ano anterior (novembro de 2017 face a novembro de 2016) foi de 1,3%, inferior em 0,2 p.p. ao observado no mês anterior.

A classe do "Vestuário e calçado" registou a maior variação negativa (-3,0%) e a da "Habitação, água, eletricidade, gás e outros combustíveis" apresentou a maior variação positiva (2,6%). A classe dos "Produtos alimentares e bebidas não alcoólicas" foi a que mais contribuiu (0,5 p.p.) para a formação da taxa de variação homóloga.

A nível nacional, a taxa de variação homóloga, em novembro de 2017, foi de 1,6%, superior em 0,2 pontos percentuais (p.p.) ao registado no mês anterior.

Graf. 2 - Contribuições das classes de despesa para a variação homóloga, RAM



Varição mensal

A nível mensal, a variação dos preços em novembro de 2017 foi de -03% (0,2% em outubro de 2017). Analisando por classes de despesa, verificou-se que os "Transportes" apresentaram a maior variação, -2,2%.



Em novembro de 2017, o valor médio das rendas de habitação por metro quadrado de área útil, na Região, diminuiu 0,1% face ao mês anterior.

A nível nacional, a taxa de variação mensal foi -0,4% (0,3% em outubro de 2017).

Graf. 3 - Variação mensal das classes de despesa no IPC total, RAM

