

## TAXA DE INFLAÇÃO

Dezembro de 2017

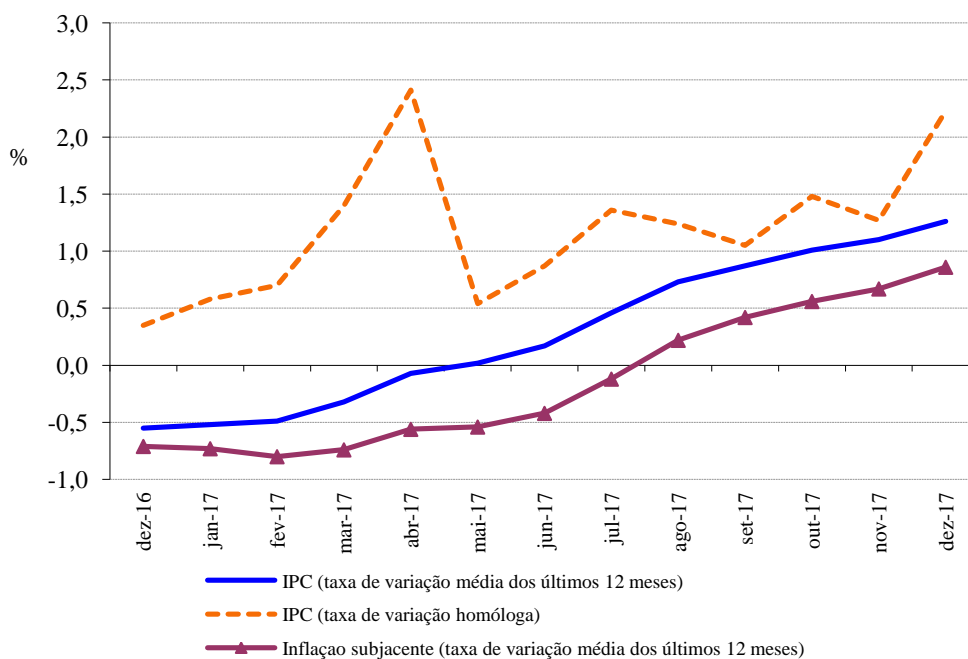
### Variação média dos últimos 12 meses

Em dezembro de 2017, na Região Autónoma da Madeira (RAM), a variação média registada pelo Índice de Preços no Consumidor (IPC) nos últimos doze meses – Total Geral – foi de 1,3%, superior em 0,2 pontos percentuais (p.p.) ao registado no mês anterior. O indicador de inflação subjacente, medido pelo índice total excluindo produtos alimentares não transformados e energéticos, apresentou uma taxa de 0,9%, traduzindo uma subida de 0,2 p.p. face ao registado no mês precedente.

As classes do “Vestuário e calçado” e “Acessórios, equipamento doméstico e manutenção corrente da habitação” foram as únicas a registarem variações negativas, de -2,8% e -1,6%, respetivamente. Em sentido inverso, as maiores variações positivas foram observadas nas classes dos “Transportes” (2,9%) e “Comunicações” (2,4%).

No País, o valor daquela taxa foi de 1,4%, superior em 0,1 p.p ao registado no mês anterior.

**Graf.1 – Taxa de variação homóloga e média dos últimos 12 meses do Índice de Preços no Consumidor, RAM**



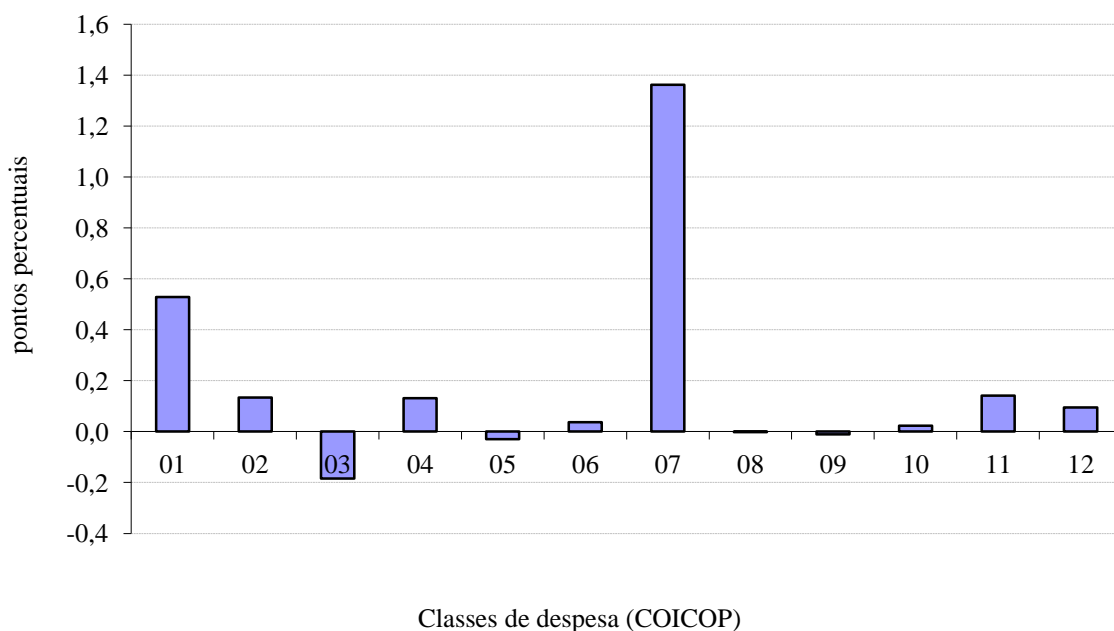
## Varição homóloga

A taxa de variação homóloga, ou seja, a variação de preços em relação ao mesmo mês do ano anterior (dezembro de 2017 face a dezembro de 2016) foi de 2,2%, superior em 0,9 p.p. ao observado no mês anterior.

A classe do "Vestuário e calçado" registou a maior variação negativa (-2,4%) e a dos "Transportes" apresentou a maior variação positiva (7,6%). A classe dos "Transportes" foi a que mais contribuiu (1,4 p.p.) para a formação da taxa de variação homóloga.

A nível nacional, a taxa de variação homóloga, em dezembro de 2017, foi de 1,5%, inferior em 0,1 pontos percentuais (p.p.) ao registado no mês anterior.

**Graf. 2 - Contribuições das classes de despesa para a variação homóloga, RAM**



## Varição mensal

A nível mensal, a variação dos preços em dezembro de 2017 foi de 1,3% (-0,3% em novembro de 2017). Analisando por classes de despesa, verificou-se que os "Transportes" apresentaram a maior variação, 6,3%.



Em dezembro de 2017, o valor médio das rendas de habitação por metro quadrado de área útil, na Região, aumentou 0,2% face ao mês anterior.

A nível nacional, a taxa de variação mensal foi nula (-0,4% em novembro de 2017).

**Graf. 3 - Variação mensal das classes de despesa no IPC total, RAM**

