

## TAXA DE INFLAÇÃO

Janeiro de 2018

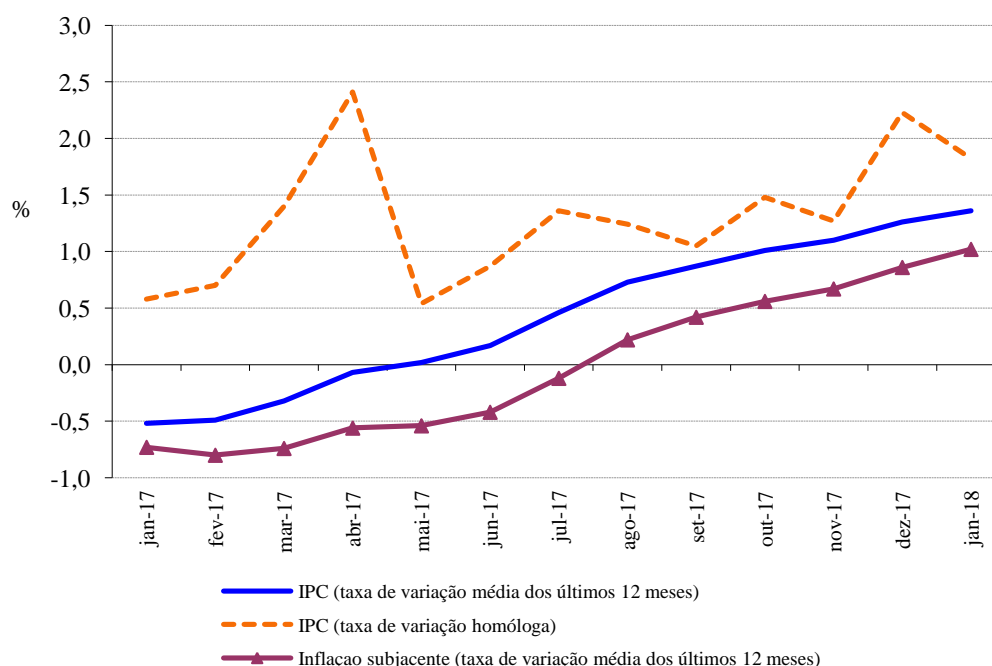
### Variação média dos últimos 12 meses

Em janeiro de 2018, na Região Autónoma da Madeira (RAM), a variação média registada pelo Índice de Preços no Consumidor (IPC) nos últimos doze meses – Total Geral – foi de 1,4%, superior em 0,1 pontos percentuais (p.p.) ao registado no mês anterior. O indicador de inflação subjacente, medido pelo índice total excluindo produtos alimentares não transformados e energéticos, apresentou uma taxa de 1,0%, traduzindo uma subida de 0,1 p.p. face ao registado no mês precedente.

As classes do “Vestuário e calçado” e “Acessórios, equipamento doméstico e manutenção corrente da habitação” foram as únicas a registarem variações negativas, de -3,1% e -1,6%, respetivamente. Em sentido inverso, as maiores variações positivas foram observadas nas classes dos “Transportes” (3,2%) e “Habitação, água, eletricidade, gás e outros combustíveis” (2,3%).

No País, o valor daquela taxa foi de 1,3%, inferior em 0,1 p.p ao registado no mês anterior.

**Graf.1 – Taxa de variação homóloga e média dos últimos 12 meses do Índice de Preços no Consumidor, RAM**



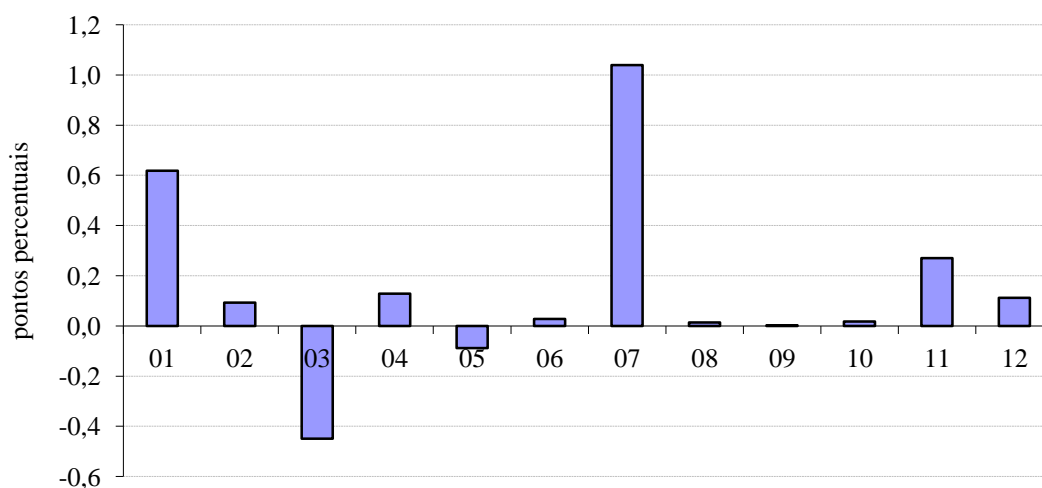
## Varição homóloga

A taxa de variação homóloga, ou seja, a variação de preços em relação ao mesmo mês do ano anterior (janeiro de 2018 face a janeiro de 2017) foi de 1,8%, inferior em 0,4 p.p. ao observado no mês anterior.

A classe do "Vestuário e calçado" registou a maior variação negativa (-6,6%) e a dos "Transportes" apresentou a maior variação positiva (6,1%). A classe dos "Transportes" foi a que mais contribuiu (1,0 p.p.) para a formação da taxa de variação homóloga.

A nível nacional, a taxa de variação homóloga, em janeiro de 2018, foi de 1,0%, inferior em 0,5 pontos percentuais (p.p.) ao registado no mês anterior.

**Graf. 2 - Contribuições das classes de despesa para a variação homóloga, RAM**



Classes de despesa (COICOP)

## Varição mensal

A nível mensal, a variação dos preços em janeiro de 2018 foi de -1,0% (1,3% em dezembro de 2017). Analisando por classes de despesa, verificou-se que o "Vestuário e calçado" apresentou a maior variação, -16,3%.

Em janeiro de 2018, o valor médio das rendas de habitação por metro quadrado de área útil, na Região, aumentou 0,2% face ao mês anterior.

A nível nacional, a taxa de variação mensal foi -1,0% (nula em dezembro de 2017).



**Direção Regional de Estatística da Madeira**

*"Uma porta aberta para um universo de informação estatística"*

**Graf. 3 - Variação mensal das classes de despesa no IPC total, RAM**

