

TAXA DE INFLAÇÃO

Fevereiro de 2018

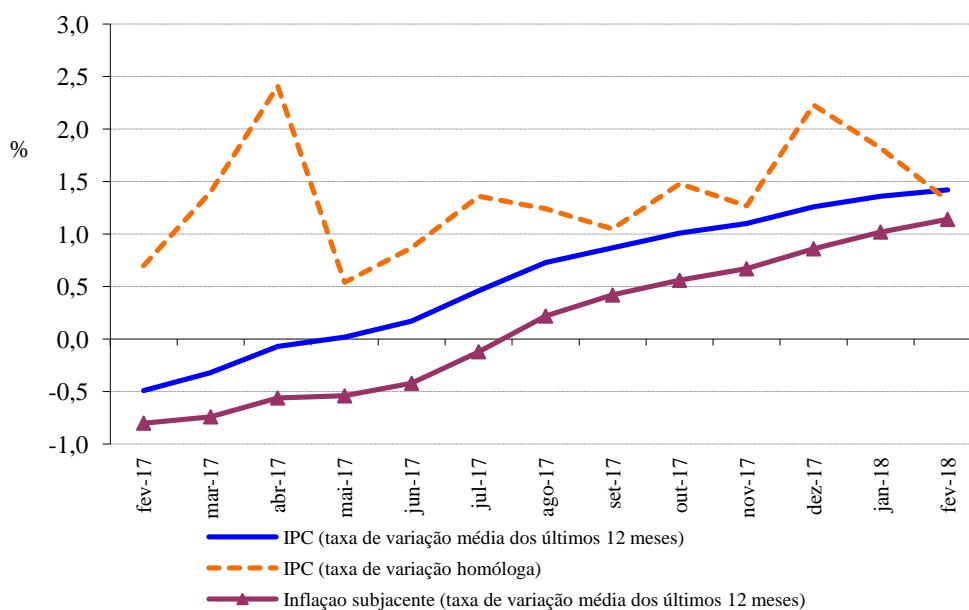
Variação média dos últimos 12 meses

Em fevereiro de 2018, na Região Autónoma da Madeira (RAM), a variação média registada pelo Índice de Preços no Consumidor (IPC) nos últimos doze meses – Total Geral – foi de 1,4%, igual ao registado no mês anterior. O indicador de inflação subjacente, medido pelo índice total excluindo produtos alimentares não transformados e energéticos, apresentou uma taxa de 1,1%, traduzindo uma subida de 0,1 pontos percentuais (p.p.) face ao registado no mês precedente.

As classes do “Vestuário e calçado” e “Acessórios, equipamento doméstico e manutenção corrente da habitação” foram as únicas a registarem variações negativas, de -3,0% e -1,7%, respetivamente. Em sentido inverso, as maiores variações positivas foram observadas nas classes dos “Transportes” (3,4%), “Restaurantes e hotéis” e “Habitação, água, eletricidade, gás e outros combustíveis”, ambas com 2,2%.

No País, o valor daquela taxa foi de 1,3%, igual ao registado no mês anterior.

Graf.1 – Taxa de variação homóloga e média dos últimos 12 meses do Índice de Preços no Consumidor, RAM



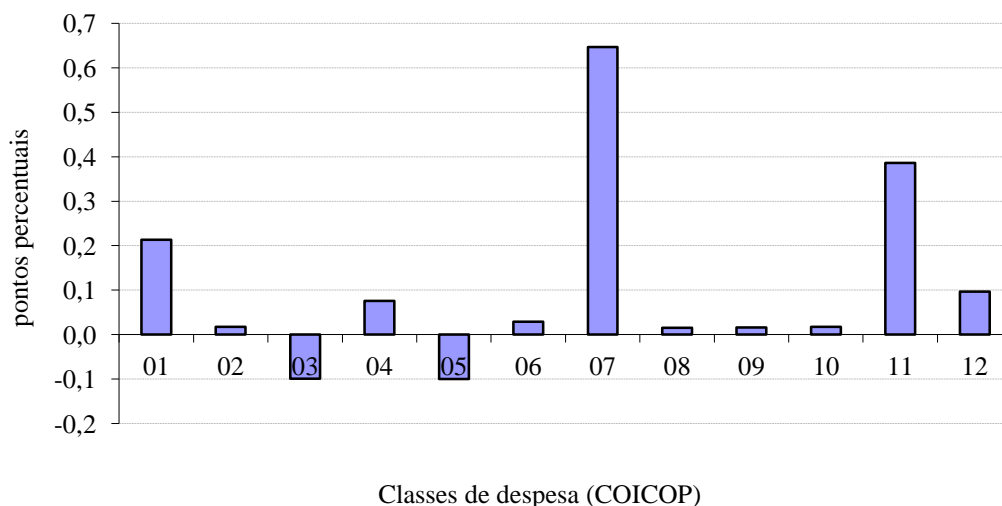
Varição homóloga

A taxa de variação homóloga, ou seja, a variação de preços em relação ao mesmo mês do ano anterior (fevereiro de 2018 face a fevereiro de 2017) foi de 1,3%, inferior em 0,5 p.p. ao observado no mês anterior.

A classe dos "Acessórios, equipamento doméstico e manutenção corrente da habitação" registou a maior variação negativa (-1,7%) e a dos "Restaurantes e hotéis" apresentou a maior variação positiva (5,3%). A classe dos "Transportes" foi a que mais contribuiu (0,6 p.p.) para a formação da taxa de variação homóloga.

A nível nacional, a taxa de variação homóloga, em fevereiro de 2018, foi de 0,6%, inferior em 0,4 pontos percentuais (p.p.) ao registado no mês anterior.

Graf. 2 - Contribuições das classes de despesa para a variação homóloga, RAM



Varição mensal

A nível mensal, a variação dos preços em fevereiro de 2018 foi de -0,7% (-1,0% em janeiro de 2018). Analisando por classes de despesa, verificou-se que o "Vestuário e calçado" apresentou a maior variação, -4,2%.

Em fevereiro de 2018, o valor médio das rendas de habitação por metro quadrado de área útil, na Região, aumentou 0,2% face ao mês anterior.

A nível nacional, a taxa de variação mensal foi -0,7% (-1,0% em janeiro de 2018).



Graf. 3 - Variação mensal das classes de despesa no IPC total, RAM

