

TAXA DE INFLAÇÃO

Julho de 2018

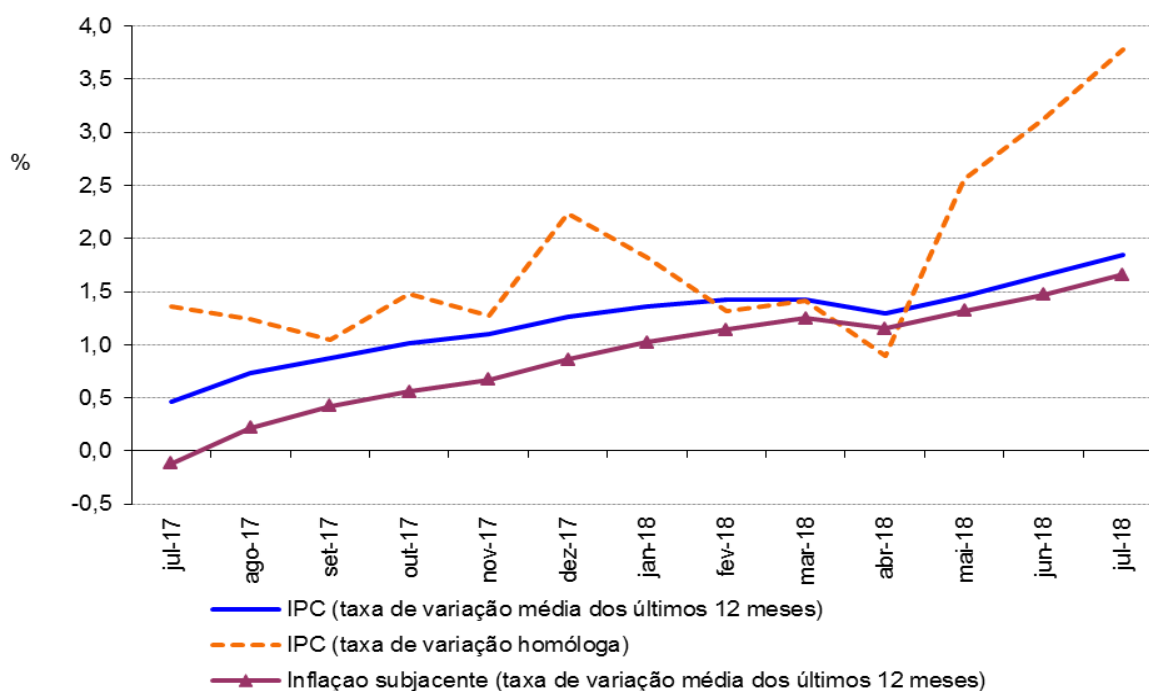
Varição média dos últimos 12 meses

Em julho de 2018, na Região Autónoma da Madeira (RAM), a variação média registada pelo Índice de Preços no Consumidor (IPC) nos últimos doze meses – Total Geral – foi de 1,9%, superior em 0,2 pontos percentuais (p.p.) ao registado no mês anterior. O indicador de inflação subjacente, medido pelo índice total excluindo produtos alimentares não transformados e energéticos, apresentou uma taxa de 1,7%, traduzindo uma subida de 0,2 p.p. face ao registado no mês precedente.

As classes do “Vestuário e calçado” e “Acessórios para o lar, equipamento doméstico e manutenção corrente da habitação” foram as únicas a registarem variações negativas, -1,9% e -1,8%, respetivamente. Em sentido inverso, as maiores variações positivas foram observadas nas classes dos “Transportes” (5,1%) e “Restaurantes e hotéis” (4,3%).

No País, o valor daquela taxa foi de 1,2%, superior em 0,1 p.p. ao registado no mês anterior.

Gráf.1 – Taxa de variação homóloga e média dos últimos 12 meses do Índice de Preços no Consumidor, RAM



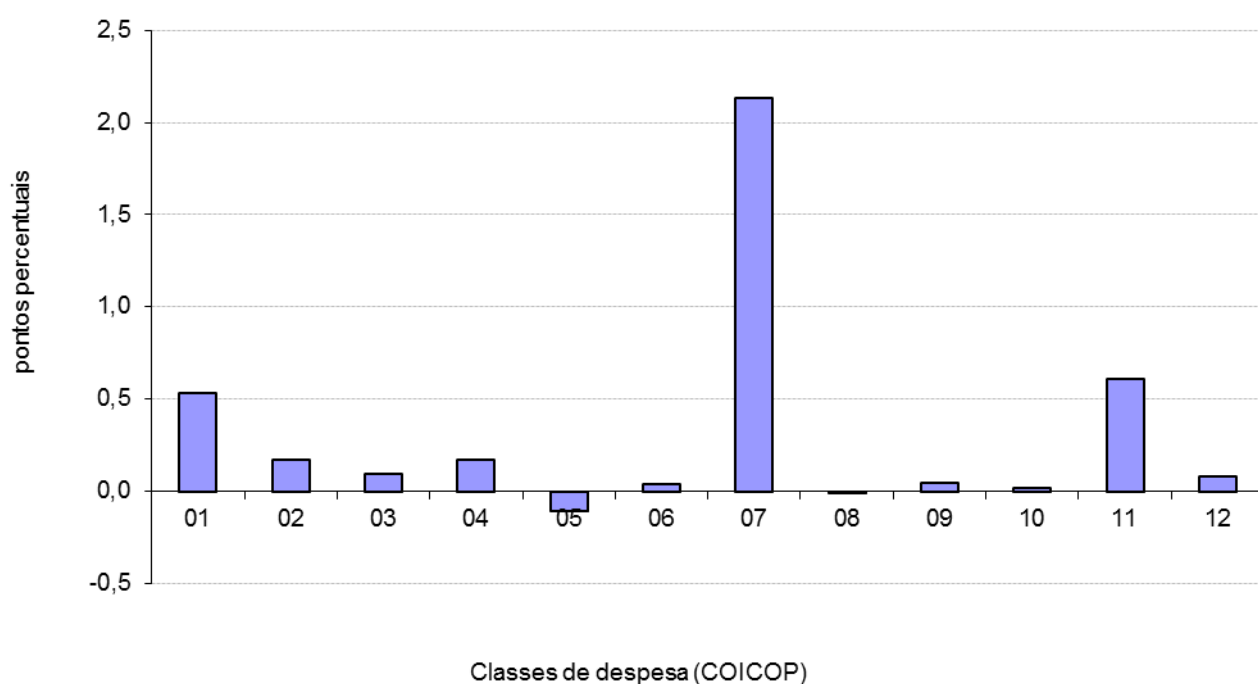
Varição homóloga

A taxa de variação homóloga, ou seja, a variação de preços em relação ao mesmo mês do ano anterior (julho de 2018 face a julho de 2017) foi de 3,8%, superior em 0,7 p.p. ao observado no mês anterior.

A classe dos “Transportes” apresentou a maior variação positiva (12,0%) e a dos “Acessórios para o lar, equipamento doméstico e manutenção corrente da habitação” a maior variação negativa (-1,9%). A classe dos “Transportes” foi a que mais contribuiu (2,1 p.p.) para a formação desta taxa.

A nível nacional, a taxa de variação homóloga, em julho de 2018, foi de 1,6%, superior em 0,1 p.p. ao registado no mês anterior.

Gráf. 2 - Contribuições das classes de despesa para a variação homóloga, RAM



Varição mensal

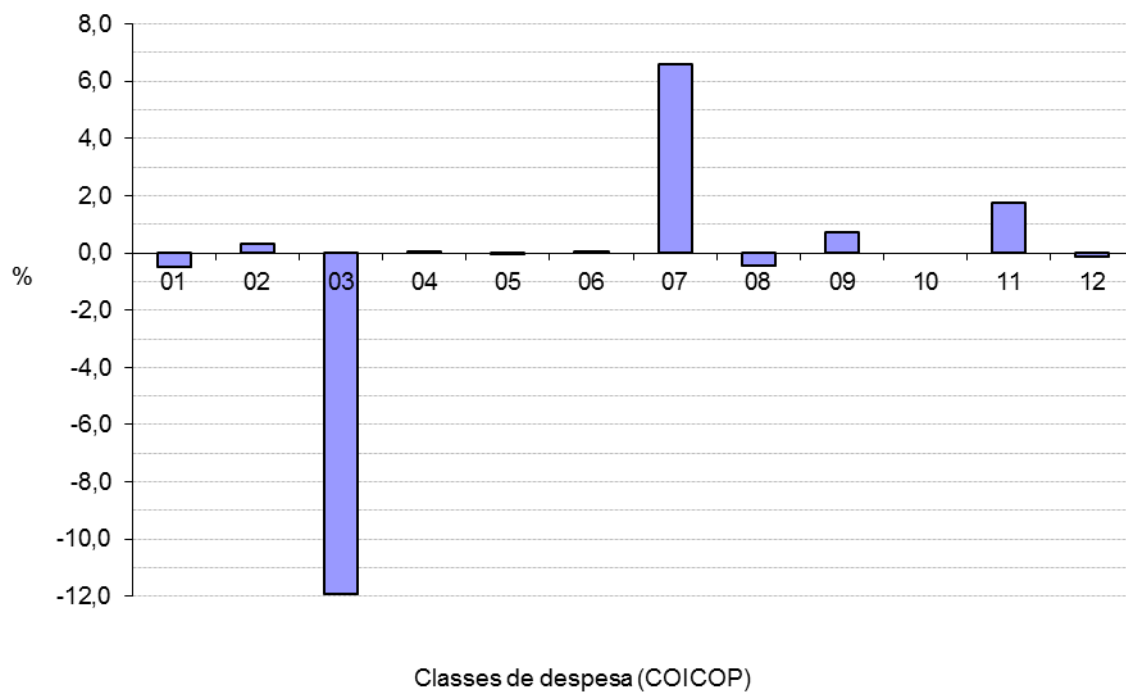
A nível mensal, a variação dos preços em julho de 2018 foi de 0,4% (0,6% em junho de 2018). Analisando por classes de despesa, verificou-se que a classe dos “Transportes” apresentou a maior variação positiva, 6,6% e a do “Vestuário e calçado” a maior variação negativa (-11,9%).

Em julho de 2018, o valor médio das rendas de habitação por metro quadrado de área útil, na Região, aumentou 0,3% face ao mês anterior.

A nível nacional, a taxa de variação mensal foi -0,6% (0,1% em junho de 2018).



Gráf. 3 - Variação mensal das classes de despesa no IPC total, RAM



Direção Regional de Estatística da Madeira

"Uma porta aberta para um universo de informação estatística"