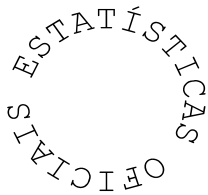


REGIÃO AUTÓNOMA DA MADEIRA

SECRETARIA REGIONAL DO PLANO E FINANÇAS

DIRECÇÃO REGIONAL DE ESTATÍSTICA



INDICADORES DE ACTIVIDADE ECONÓMICA

Índice de Preços no Consumidor

Dezembro 2007

Director Regional

Dr. Carlos Estudante

Técnicos Responsáveis

Dr.ª Ângela Gouveia

E-mail: angela.gouveia@ine.pt

Dr.ª Guida Rodrigues

E-mail: guida.rodrigues@ine.pt

Editor

Direcção Regional de Estatística

Calçada de Santa Clara 38 1º

9004 – 545 Funchal

Telefone: (+351) 291 741426/7 291 742582

Fax: (+351) 291 741909

E-mail: drem@ine.pt

Internet: <http://estatistica.gov-madeira.pt/>

Impressão

Direcção Regional de Estatística

Data de disponibilidade da informação

15 de Janeiro de 2008

Tiragem

20 exemplares

Preço

Suporte papel 1,70 €(Iva incluído)

Suporte electrónico 0,85 €(Iva incluído)

ÍNDICE

	Págs.
Sinais convencionais	4
Nota metodológica	5
Análise de Resultados	7
Índice de Preços no Consumidor Base 100=2002	9
Índices Mensais	13
Variação média dos últimos 12 meses	14
Variação mês n do ano N / mês n do ano (N-1)	15
Variação mês n / mês (n-1)	16

SINAIS CONVENCIONAIS

Sinal	Designação
...	Valor confidencial
x	Valor não disponível
ϵ	Valor inferior a metade do módulo da unidade utilizada
//	Não aplicável
\perp	Quebra de série/comparabilidade
f	Valor previsto
P_e	Valor preliminar
P_o	Valor provisório
R_c	Valor rectificado
R_v	Valor revisto
§	Valor com coeficiente de variação elevado (aplicado no casos em que o valor é divulgado)

Todos os valores são arredondados, para publicação, a um decimal.

Por questões de arredondamento, a partir da agregação de sub-índices, poderão obter-se resultados, ligeiramente, diferentes (+/- 0,1 pontos).

Igualmente, por questões de arredondamento, a variação média anual poderá apresentar diferenças, face ao índice médio.

NOTA METODOLÓGICA

Índice de Preços no Consumidor - indicador que tem por finalidade medir a evolução no tempo dos preços de um conjunto de bens e serviços considerados representativos da estrutura de consumo da população residente em Portugal. O IPC não é, desta forma, um indicador do nível de preços registado entre períodos diferentes mas antes um indicador da sua variação. A estrutura de consumo da actual série do IPC (2002 = 100) bem como os bens e serviços que constituem o cabaz do indicador foram inferidos com base no Inquérito aos Orçamentos Familiares realizado em 2000. O IPC encontra-se classificado em doze classes de produtos e a sua compilação resulta da agregação de sete índices de preços regionais.

Base de preços – preços médios de 2002.

Fórmulas de cálculo para as Taxas de variação do Índice apresentadas:

Sendo:

I_t = índice do mês t
 t = nº de ordem do mês = 1,2,3...n

* **Taxa de variação mensal**

A variação mensal compara o nível do índice entre dois meses consecutivos. Embora seja um indicador que permite um acompanhamento corrente do andamento dos preços, o cálculo desta taxa de variação é particularmente influenciado por efeitos de natureza sazonal e outros mais específicos localizados num (ou em ambos) dos meses comparados.

$$\left(\frac{I_t}{I_{t-1}} - 1 \right) \times 100$$

* **Taxa de variação homóloga**

A variação homóloga compara o nível do índice entre o mês corrente e o mesmo mês do ano anterior. Esta taxa de variação, perante um padrão estável de sazonalidade, não é afectada por oscilações desta natureza podendo, no entanto, ser influenciada por efeitos localizados num mês específico.

$$\left(\frac{I_t}{I_{t-12}} - 1 \right) \times 100$$

* **Taxa de variação média dos últimos 12 meses**

A variação média dos últimos doze meses compara o nível do índice médio dos últimos doze meses com os doze meses imediatamente anteriores. Por ser uma média móvel, esta taxa de variação é menos sensível a alterações esporádicas nos preços. O valor obtido no mês de Dezembro tem sido utilizado como indicador de referência no plano da concertação social, sendo por isso associado à taxa de inflação anual.

$$\left(\frac{\sum_{j=0}^{11} I_{t-j}}{\sum_{j=0}^{11} I_{t-j-12}} - 1 \right) \times 100$$

ANÁLISE DE RESULTADOS

1. Variação Média dos Últimos 12 Meses

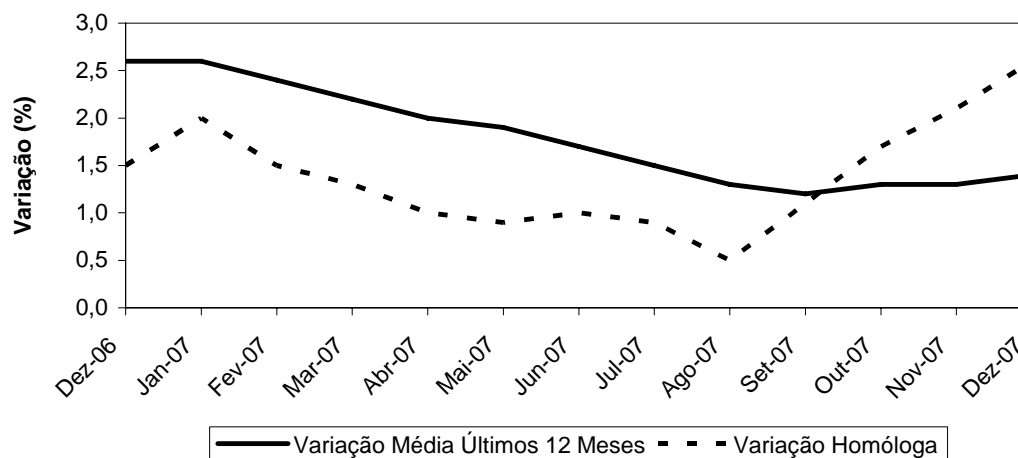
Em Dezembro de 2007, a variação média registada pelo Índice de Preços no Consumidor (IPC) nos últimos doze meses – Total Geral – foi de 1,4%, valor superior em 0,1 pontos percentuais ao registado no mês anterior.

Em todas as classes observaram-se variações médias positivas com excepção das classes do “Vestuário e Calçado” (-6,0%) e Comunicações (-1,5%). Destacam-se pela sua expressão, as variações ocorridas na “Educação” e “Bebidas Alcoólicas e Tabaco”, com +5,4% e +2,8%, respectivamente.

2. Variação Homóloga

A taxa de variação homóloga, ou seja, o aumento de preços em relação ao mesmo mês do ano anterior (Dezembro de 2007 face a Dezembro de 2006) foi de 2,6%, valor superior em 0,5 pontos percentuais ao registado no mês anterior. As classes “Educação” e “Produtos Alimentares e Bebidas não Alcoólicas” apresentaram os maiores aumentos, com +7,6% e +4,6%, respectivamente. A quebra mais expressiva ocorreu no “Vestuário e Calçado” (-1,4%).

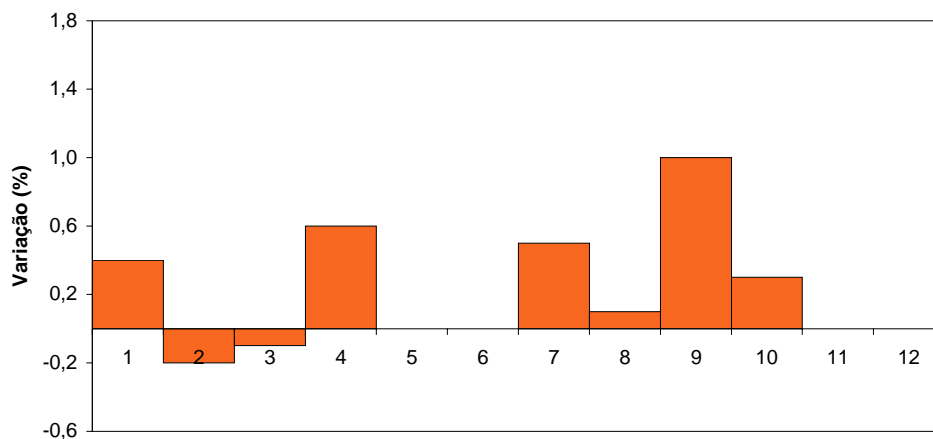
Gráfico 1 – Variações Homóloga e Média dos Últimos 12 Meses
IPC Total



3. Variação Mensal

A nível mensal, a variação dos preços, em Dezembro de 2007, foi de 0,3%, o que traduz um decréscimo de 0,2 p.p. face ao mês anterior.

Gráfico 2 – Variação mensal das Classes de Despesa



Classes de Despesa (COICOP)

COICOP	Designação	COICOP	Designação
01	Produtos Alimentares e Bebidas não Alcoólicas	07	Transportes
02	Bebidas Alcoólicas e Tabaco	08	Comunicações
03	Vestuário e Calçado	09	Lazer, Recreação e Cultura
04	Habituação, Água, Electricidade, Gás e Outros Combustíveis	10	Educação
05	Acessórios para o Lar, Equipamentos Domésticos e Manutenção Corrente da Habitação	11	Restaurantes e Hotéis
06	Saúde	12	Bens e Serviços Diversos

QUADROS DETALHADOS

Índice de Preços no Consumidor

Base 100=2002

Região Autónoma Madeira

(Continua)

Ano: 2006						Classe, Grupos e Subgrupos	Ano: 2007					
Jul	Ago	Set	Out	Nov	Dez		Jul	Ago	Set	Out	Nov	Dez
110,0	110,2	109,8	110,8	111,4	110,3	Produtos alimentares e bebidas não alcoólicas	113,3	112,3	112,5	113,1	114,9	115,4
110,7	110,9	110,5	111,5	112,2	111,0	Produtos alimentares	114,1	113,1	113,3	113,9	115,8	116,3
125,7	126,6	126,4	126,4	125,9	125,9	Pão e cereais	133,7	133,8	133,5	133,9	134,7	134,9
110,6	111,8	111,6	111,0	108,2	108,7	Carne	111,2	109,7	110,8	108,7	109,6	109,4
116,6	114,7	122,9	116,8	127,7	124,2	Peixe	129,8	119,3	115,0	111,0	116,0	118,0
100,3	97,5	96,2	101,1	101,6	101,0	Leite, queijo e ovos	100,4	104,2	104,9	108,2	112,2	113,2
114,3	113,2	108,7	106,5	104,7	104,9	Óleos e Gorduras	109,3	107,5	108,5	110,7	118,6	123,1
103,8	108,1	108,0	107,1	104,1	97,5	Frutas	111,9	114,5	110,4	111,1	110,6	104,8
98,1	97,6	93,2	101,4	104,3	102,9	Produtos hortícolas	95,1	93,8	97,8	102,2	102,9	105,3
111,9	113,4	112,0	114,5	114,3	113,7	Açúcar, confeitaria, mel e outros produtos à base de açúcar	117,9	119,2	118,8	119,5	122,3	124,7
96,6	95,9	96,0	90,0	91,0	89,7	Produtos alimentares n. d.	90,6	89,6	89,8	90,1	90,6	89,7
89,7	89,8	89,9	89,6	90,2	90,0	Bebidas não alcoólicas	90,2	90,3	90,6	91,7	91,3	91,5
96,9	98,2	96,9	96,6	97,0	95,0	Café, chá e cacau	97,3	98,0	98,3	99,0	98,3	98,1
86,3	85,9	86,7	86,3	87,0	87,7	Água mineral, refrigerantes e sumos de frutas e de produtos hortícolas	86,8	86,8	87,1	88,4	88,0	88,4
124,4	124,6	124,6	124,6	124,6	124,4	Bebidas alcoólicas e tabaco	127,3	127,2	127,3	127,3	127,3	127,1
101,3	102,5	102,3	102,2	101,8	101,0	Bebidas alcoólicas	102,9	102,6	103,1	102,9	102,8	102,0
87,9	90,5	90,6	90,6	88,8	85,9	Bebidas espirituosas	94,4	91,2	93,3	93,0	92,5	89,1
106,9	108,0	107,5	107,3	107,5	107,5	Vinho	105,1	105,1	105,8	105,2	105,2	105,2
93,1	92,7	92,7	92,7	93,1	93,1	Cerveja	94,9	97,4	95,5	96,3	96,7	97,7
129,0	129,1	129,1	129,1	129,1	129,1	Tabaco	132,1	132,1	132,1	132,1	132,1	132,1
129,0	129,1	129,1	129,1	129,1	129,1	Tabaco	132,1	132,1	132,1	132,1	132,1	132,1
82,3	74,7	75,6	79,6	81,0	81,3	Vestuário e calçado	74,4	66,8	76,8	80,5	80,3	80,2
85,3	77,5	77,6	80,8	81,7	82,5	Vestuário	74,3	66,9	78,5	81,2	80,9	80,8
89,9	87,0	84,5	84,5	84,5	84,2	Materiais para vestuário	83,7	82,8	83,7	84,5	81,4	81,9
85,1	77,3	77,3	80,5	81,5	82,3	Artigos de vestuário	74,0	66,6	78,4	81,1	80,7	80,7
90,6	79,9	88,9	90,4	91,6	91,6	Outros artigos e acessórios de vestuário	75,2	63,8	75,1	81,2	81,3	81,3
120,9	121,2	121,2	121,2	121,1	121,1	Limpeza, reparação e aluguer de vestuário	124,5	124,8	125,1	125,1	125,1	126,8
74,9	67,7	70,7	76,8	79,0	78,3	Calçado incluindo reparação e aluguer	74,7	66,6	72,5	78,5	78,9	78,5
74,7	67,5	70,6	76,6	78,9	78,1	Calçado	74,6	66,4	72,4	78,4	78,7	78,4
109,2	109,2	109,2	109,2	109,2	108,2	Reparação e aluguer de calçado	108,6	108,6	108,6	108,6	108,6	106,3
123,1	123,1	123,1	123,1	123,1	123,1	Habituação, água, electricidade, gás e outros combustíveis	125,0	125,0	124,9	125,0	125,2	125,9
111,1	111,1	111,1	111,1	111,1	111,1	Rendas efectivas pagas pela habitação	108,2	108,2	107,6	108,2	107,6	107,6
111,1	111,1	111,1	111,1	111,1	111,1	Rendas efectivas pagas por inquilinos	108,2	108,2	107,6	108,2	107,6	107,6
116,5	116,7	116,8	116,8	116,8	116,8	Manutenção e reparação de habitações	120,2	120,2	120,3	120,2	120,3	120,3
116,7	117,3	117,6	117,7	117,7	117,6	Materiais para a manutenção e reparação de habitações	118,9	118,9	118,9	118,7	118,7	118,7
116,5	116,5	116,5	116,5	116,5	116,5	Serviços para a manutenção e reparação de habitações	120,8	120,8	120,8	120,8	121,0	121,0
161,3	161,3	161,3	161,3	161,3	161,3	Abastecimento de água e serviços diversos relacion. c/ a habitação	161,3	161,3	161,3	161,3	161,3	161,3
163,8	163,8	163,8	163,8	163,8	163,8	Abastecimento de água	163,8	163,8	163,8	163,8	163,8	163,8
150,0	150,0	150,0	150,0	150,0	150,0	Recolha de lixo e saneamento básico	150,0	150,0	150,0	150,0	150,0	150,0
117,2	117,2	117,2	117,2	117,2	117,2	Outros serviços relacionados com a habitação	117,6	117,6	117,6	117,6	117,6	117,6
121,6	121,6	121,6	121,6	121,6	121,6	Electricidade, gás e outros combustíveis	125,0	125,0	125,0	125,0	125,6	126,8
107,1	107,1	107,1	107,1	107,1	107,1	Electricidade	113,2	113,2	113,2	113,2	113,2	113,2
140,1	140,1	140,1	140,1	140,1	140,1	Gás	140,1	140,1	140,1	140,1	141,5	144,2
89,3	89,5	87,6	87,6	87,6	87,7	Combustíveis sólidos	92,1	92,1	92,1	91,9	91,9	90,3

Índice de Preços no Consumidor
Base 100=2002

Região Autónoma Madeira

(Continuação)

Ano: 2006						Classe, Grupos e Subgrupos	Ano: 2007					
Jul	Ago	Set	Out	Nov	Dez		Jul	Ago	Set	Out	Nov	Dez
106,3	106,1	106,1	105,6	105,7	105,4	Acessórios para lar, equip. doméstico, manut. corrente da habitação	106,5	106,3	105,9	105,6	105,4	105,4
107,4	107,3	107,2	107,2	107,3	106,8	Mobiliário e acessórios, carpetes e outros revest. para pavimentos	107,5	106,2	106,2	105,2	105,2	105,3
108,4	108,3	108,1	108,1	108,2	107,7	Mobiliário e acessórios	108,5	107,0	107,0	106,8	106,8	107,0
90,7	90,7	91,7	91,7	91,7	91,0	Carpetes e outros revestimentos para pavimentos	90,9	90,9	90,9	81,8	81,8	81,7
129,1	129,1	129,1	129,1	129,1	129,1	Reparação de mobiliário e aces., carp. e out. revest. para pavimentos	128,8	128,8	128,8	128,8	128,8	128,8
103,0	102,9	102,9	102,9	103,1	102,9	Têxteis de uso doméstico	104,9	104,8	102,3	102,4	99,6	99,7
103,0	102,9	102,9	102,9	103,1	102,9	Têxteis de uso doméstico	104,9	104,8	102,3	102,4	99,6	99,7
97,0	97,2	97,6	96,9	97,0	96,8	Equipamento doméstico	96,2	96,3	96,2	96,0	96,1	96,8
93,4	93,6	94,0	93,3	93,4	93,2	Grandes aparelhos domésticos	91,8	92,0	91,9	91,6	91,7	92,5
85,3	85,0	85,1	84,6	84,0	84,0	Pequenos electrodomésticos	82,9	82,7	83,0	83,3	83,3	82,8
127,6	127,6	127,6	127,6	127,6	127,6	Reparação de equipamento doméstico	132,9	132,9	132,9	132,9	132,9	132,9
102,8	103,0	104,1	104,2	105,0	104,9	Vidros, louças e outros utensílios de uso doméstico	104,5	104,5	104,5	103,5	103,6	103,6
102,8	103,0	104,1	104,2	105,0	104,9	Vidros, louças e outros utensílios de uso doméstico	104,5	104,5	104,5	103,5	103,6	103,6
110,5	110,5	110,6	111,2	111,3	110,8	Ferramentas e equipamento para casa e jardim	112,0	112,3	112,1	112,1	112,1	112,0
122,9	123,3	124,8	124,8	125,1	124,1	Grandes ferramentas e equipamento para casa e jardim	122,7	122,7	122,3	122,4	122,4	120,3
110,3	110,3	110,3	110,9	111,0	110,6	Pequenas ferramentas e acessórios diversos	111,8	112,1	111,9	111,9	111,9	111,9
109,6	109,2	109,0	107,9	107,8	107,6	Bens e serviços para a manutenção corrente da habitação	109,4	110,1	110,0	110,2	110,2	110,0
104,5	103,8	103,3	100,9	100,8	100,5	Bens de uso doméstico não duradouros	98,7	100,2	100,0	100,4	100,4	99,9
114,2	114,2	114,2	114,2	114,2	114,2	Serviços domésticos e serviços relativos à habitação	119,3	119,3	119,3	119,3	119,3	119,3
114,2	114,3	114,3	115,1	115,7	115,7	Saúde	116,1	116,0	115,7	115,7	115,7	115,7
97,9	98,3	98,3	100,3	102,0	101,9	Produtos, aparelhos e equipamentos médicos	102,7	102,5	101,8	101,7	101,5	101,7
93,8	94,3	94,4	97,3	99,5	99,2	Produtos farmacêuticos	99,0	98,7	97,7	97,6	97,4	97,6
95,2	94,7	95,1	94,7	94,7	94,4	Outros produtos e material farmacêutico	95,4	95,4	95,9	95,9	95,9	95,9
111,1	111,1	110,7	110,7	110,8	111,2	Aparelhos e material terapêutico	115,0	115,0	115,0	115,0	115,0	115,0
125,4	125,4	125,4	125,4	125,3	125,3	Serviços para doentes ambulatórios	125,4	125,4	125,4	125,4	125,5	125,5
129,1	129,1	129,1	129,1	129,1	129,1	Serviços médicos	129,1	129,1	129,1	129,1	129,1	129,1
128,9	128,9	128,9	128,9	128,9	128,9	Serviços de medicina dentária	129,7	129,7	129,7	129,7	129,9	129,9
104,6	104,6	104,6	104,6	104,5	104,5	Serviços de paramédicos	104,1	104,1	104,1	104,1	104,1	104,1
118,3	118,3	118,3	118,3	118,3	118,3	Serviços hospitalares	118,3	118,3	118,3	118,3	118,3	118,3
118,3	118,3	118,3	118,3	118,3	118,3	Serviços hospitalares	118,3	118,3	118,3	118,3	118,3	118,3
118,4	119,0	117,4	115,6	115,2	115,4	Transportes	120,2	119,9	118,7	119,3	120,0	120,6
108,4	108,7	108,7	108,4	108,4	108,4	Aquisição de veículos	109,1	108,3	108,1	107,8	107,5	107,4
108,8	109,1	109,1	108,8	108,8	108,8	Veículos automóveis	109,5	108,7	108,5	108,2	107,9	107,8
79,0	79,0	79,0	79,0	79,0	79,0	Motorizadas e motociclos	78,1	79,0	79,0	79,0	78,9	78,9
93,0	93,0	93,0	92,9	92,9	92,9	Bicicletas	91,9	91,9	91,9	92,3	92,3	93,1
132,4	133,5	129,5	125,6	124,7	125,0	Utilização de equipamento para transporte pessoa	134,1	134,0	131,4	133,3	135,0	136,6
101,3	105,1	104,9	104,8	105,1	105,6	Peças e acessórios para equipamento para transporte pessoal	108,0	108,1	108,5	108,5	106,3	106,9
146,9	148,2	140,6	133,1	131,8	132,6	Combustíveis e lubrificantes para equipamento de transp. pessoal	146,7	146,3	141,2	145,1	148,9	151,9
123,8	123,8	123,8	123,8	123,8	123,8	Manutenção e reparação de equipamento para transporte pessoal	127,7	127,7	127,7	127,7	127,7	127,7
95,2	97,9	97,9	96,9	93,9	92,0	Serviços relacionados com o equipamento para transporte pessoal	96,2	97,8	97,8	96,5	94,4	94,4
104,8	104,5	105,6	105,8	105,7	106,6	Serviços de transportes	110,5	111,3	111,2	111,1	111,1	111,1
102,4	102,4	102,6	102,6	102,6	102,6	Transportes rodoviários de passageiros	109,6	109,6	109,6	109,6	109,6	109,6
115,2	113,5	119,3	120,2	120,0	125,5	Transportes aéreos de passageiros	113,2	118,1	117,5	117,0	116,9	117,0
123,8	123,8	123,8	101,3	101,3	101,3	Transportes de passageiros por mar	126,6	126,6	126,6	103,6	103,6	103,6
112,9	112,9	112,9	112,9	112,9	112,9	Outros serviços de transportes adquiridos	114,8	114,8	114,8	114,8	114,8	114,8

Índice de Preços no Consumidor
Base 100=2002

Região Autónoma Madeira

(Continuação)

Ano: 2006						Classe, Grupos e Subgrupos	Ano: 2007					
Jul	Ago	Set	Out	Nov	Dez		Jul	Ago	Set	Out	Nov	Dez
99,9	99,9	99,9	99,3	99,3	99,0	Comunicações	98,1	98,1	98,2	98,1	98,1	98,2
106,0	106,0	106,0	106,0	106,0	106,0	Serviços postais	106,0	106,0	106,0	106,0	106,0	106,0
106,0	106,0	106,0	106,0	106,0	106,0	Serviços postais	106,0	106,0	106,0	106,0	106,0	106,0
23,7	24,1	23,9	23,0	22,7	20,9	Equipamento telefónico e de telecópia	19,3	19,1	18,3	18,4	18,4	17,9
23,7	24,1	23,9	23,0	22,7	20,9	Equipamento telefónico e de telecópia	19,3	19,1	18,3	18,4	18,4	17,9
100,7	100,7	100,7	100,1	100,1	99,8	Serviços telefónicos e de telecópia	99,0	99,0	99,0	99,0	99,0	99,0
100,7	100,7	100,7	100,1	100,1	99,8	Serviços telefónicos e de telecópia	99,0	99,0	99,0	99,0	99,0	99,0
103,8	103,8	104,5	104,8	104,8	103,9	Lazer, recreação e cultura	101,4	102,7	102,9	106,2	106,1	107,2
68,7	68,7	67,5	67,4	67,5	67,1	Equipamento audiovisual, fotográfico e de processamento de dados	68,8	69,7	69,6	69,5	69,6	69,3
72,8	73,2	73,1	72,5	72,6	72,6	Equipamento para recepção, registo e reprodução de som e imagem	72,1	72,1	72,2	72,1	72,1	71,8
82,7	82,7	82,9	82,9	84,5	84,5	Equipamento fotográfico e cinematográfico e instrumentos óptica	82,7	83,5	83,5	83,5	81,3	81,3
56,8	56,5	54,4	54,4	54,4	53,7	Equipamento de processamento de dados	56,7	58,3	58,0	58,0	58,0	57,5
90,4	90,4	90,4	90,4	90,5	90,4	Meios ou suportes de gravação	91,0	91,0	91,3	91,3	92,4	92,4
117,6	117,6	117,6	118,7	118,7	118,7	Reparação de equip. audiovisual, fotográfico e de proces. de dados	123,8	123,8	123,8	123,8	123,8	123,8
106,6	106,6	106,6	106,6	106,6	106,6	Outros bens duradouros para lazer e cultura	106,2	106,2	106,2	106,2	106,2	106,2
106,6	106,6	106,6	106,6	106,6	106,6	Outros bens duradouros para lazer e cultura	106,2	106,2	106,2	106,2	106,2	106,2
92,9	92,7	92,7	92,5	91,6	92,2	Outros artigos e equipamentos recreativos	89,9	89,8	90,0	90,0	89,1	89,7
103,0	103,0	102,9	102,6	102,5	103,6	Jogos, brinquedos e artigos para actividades de recreação e lazer	101,6	101,5	102,1	102,1	101,7	101,5
89,6	89,0	88,9	88,9	89,2	89,2	Outros artigos para actividades de recreação e lazer	89,2	89,1	89,1	89,1	89,6	89,5
69,1	69,1	69,1	69,1	65,6	65,6	Jardinagem	62,2	62,2	62,2	62,2	59,4	62,2
100,0	99,3	99,3	99,3	99,3	99,3	Animais de estimação e produtos relacionados	97,5	97,5	96,5	96,5	96,5	96,8
108,7	108,7	108,9	111,2	111,3	111,5	Serviços recreativos e culturais	112,5	112,5	112,5	112,5	112,5	112,5
109,6	111,2	111,2	111,2	112,1	112,1	Serviços recreativos e desportivos	123,1	123,1	123,1	123,1	123,1	123,1
106,3	106,2	106,4	109,0	109,1	109,2	Serviços culturais	109,6	109,5	109,5	109,5	109,5	109,5
146,1	146,1	146,1	146,1	146,1	146,1	Jogos e apostas	146,1	146,1	146,1	146,1	146,1	146,1
127,4	127,4	127,4	127,1	127,1	127,4	Jornais, livros e artigos de papelaria	127,4	127,3	128,1	131,3	131,3	130,6
132,9	132,9	134,2	134,2	134,2	134,2	Livros	134,1	134,3	136,1	136,1	136,1	136,1
127,8	127,8	126,9	126,9	126,9	126,9	Jornais e periódicos	127,8	127,8	127,2	139,1	139,1	139,1
111,0	110,7	108,6	107,2	107,1	108,8	Material impresso diverso e artigos de papelaria	107,4	106,5	106,6	106,6	106,2	102,7
110,7	110,7	117,3	114,3	115,2	107,8	Férias organizadas	86,3	95,3	95,3	114,5	114,5	123,5
110,7	110,7	117,3	114,3	115,2	107,8	Férias organizadas	86,3	95,3	95,3	114,5	114,5	123,5
127,0	127,0	127,4	128,8	128,8	129,5	Educação	132,4	132,4	132,4	138,9	138,9	139,3
111,6	111,6	114,2	112,5	112,5	112,5	Ensino pré-primário e primário	112,5	112,5	112,5	113,6	113,6	113,6
111,6	111,6	114,2	112,5	112,5	112,5	Ensino pré-primário e primário	112,5	112,5	112,5	113,6	113,6	113,6
104,3	104,3	104,3	104,3	104,3	108,0	Ensino básico e complementar	108,0	108,0	108,0	108,1	108,1	110,4
104,3	104,3	104,3	104,3	104,3	108,0	Ensino básico e complementar	108,0	108,0	108,0	108,1	108,1	110,4
150,3	150,3	150,3	154,0	154,0	154,0	Ensino superior	161,8	161,8	161,8	176,1	176,1	176,1
150,3	150,3	150,3	154,0	154,0	154,0	Ensino superior	161,8	161,8	161,8	176,1	176,1	176,1
109,9	109,9	109,9	109,9	109,9	109,9	Outros tipos de ensino	107,2	107,2	107,2	107,2	107,2	107,2
109,9	109,9	109,9	109,9	109,9	109,9	Outros tipos de ensino	107,2	107,2	107,2	107,2	107,2	107,2
115,2	115,4	115,2	115,4	115,4	115,5	Restaurantes e hotéis	116,2	116,4	116,1	116,7	117,1	117,1
115,3	115,5	115,2	115,5	115,5	115,5	Serviços de refeições	116,3	116,5	116,2	116,9	117,2	117,2
115,6	115,8	115,5	115,6	115,6	115,7	Restaurantes, cafés e estabelecimentos similares	116,5	116,8	116,4	116,4	116,8	116,8
110,9	110,9	110,9	113,9	113,9	113,9	Cantinas	113,9	113,9	113,9	122,6	122,6	122,6
113,8	113,8	113,8	112,9	111,6	111,7	Serviços de alojamento	111,7	110,5	110,5	109,3	113,9	113,9
113,8	113,8	113,8	112,9	111,6	111,7	Serviços de alojamento	111,7	110,5	110,5	109,3	113,9	113,9

Índice de Preços no Consumidor

Base 100=2002

Região Autónoma Madeira

(Continuação)

Ano: 2006						Classe, Grupos e Subgrupos	Ano: 2007					
Jul	Ago	Set	Out	Nov	Dez		Jul	Ago	Set	Out	Nov	Dez
110,5	110,6	110,6	109,9	109,9	109,7	Bens e serviços diversos	110,3	110,3	110,4	110,1	110,1	110,1
105,4	105,4	104,7	105,1	104,6	104,2	Cuidados pessoais	104,0	103,9	104,2	104,4	104,6	104,7
114,9	114,9	115,3	115,3	114,5	115,0	Salões de cabeleireiro e estabelecimentos de cuidados pessoais	114,9	114,9	115,0	115,0	115,0	115,0
119,8	118,0	118,0	114,8	117,0	117,5	Artigos para cuidados pessoais	121,0	121,0	121,2	121,2	121,7	122,2
103,8	103,8	103,0	103,5	103,0	102,4	Produtos para cuidados pessoais	102,2	102,1	102,4	102,6	102,9	102,9
118,8	117,9	118,2	117,5	119,3	120,7	Artigos pessoais n. e.	116,5	115,2	115,2	117,9	117,8	117,7
121,8	123,8	125,5	125,1	125,1	127,4	Artigos de joalharia e relógios	129,1	129,1	129,1	130,1	130,1	130,1
116,0	112,5	111,6	110,7	114,1	114,8	Outros artigos pessoais	105,1	102,7	102,7	106,8	106,7	106,5
104,1	104,1	104,1	106,3	106,3	106,3	Protecção social	105,0	105,0	105,0	106,1	106,1	106,1
104,1	104,1	104,1	106,3	106,3	106,3	Protecção social	105,0	105,0	105,0	106,1	106,1	106,1
117,9	118,7	119,5	114,9	115,0	115,0	Seguros	115,5	115,7	115,7	112,7	111,8	111,8
93,6	93,3	97,8	98,4	97,7	97,7	Seguros relacionados com a habitação	97,8	98,5	98,1	98,6	98,6	98,6
118,6	119,4	120,1	115,4	115,5	115,5	Seguros relacionados com os transportes	116,1	116,2	116,2	113,1	112,2	112,2
116,4	116,4	116,4	116,4	116,4	116,4	Serviços financeiros	119,8	119,8	119,8	120,9	120,9	120,9
116,4	116,4	116,4	116,4	116,4	116,4	Serviços financeiros	119,8	119,8	119,8	120,9	120,9	120,9
114,1	114,1	114,9	115,3	115,5	115,5	Outros serviços n. e.	120,9	121,9	121,9	121,9	121,9	121,9
114,1	114,1	114,9	115,3	115,5	115,5	Outros serviços n. e.	120,9	121,9	121,9	121,9	121,9	121,9

Índice de Preços no Consumidor

Base 100=2002

Região Autónoma Madeira

Quadro I Índices mensais

Classes	Anos	Meses											
		Jan	Fev	Mar	Abr	Mai	Jun	Jul	Ago	Set	Out	Nov	Dez
Produtos alimentares e bebidas não alcoólicas	2006	109,7	111,0	112,8	110,5	108,7	108,2	110,0	110,2	109,8	110,8	111,4	110,3
	2007	112,8	111,9	113,9	112,8	110,2	110,5	113,3	112,3	112,5	113,1	114,9	115,4
Bebidas alcoólicas e tabaco	2006	118,5	120,2	120,2	124,3	124,3	124,0	124,4	124,6	124,6	124,6	124,6	124,4
	2007	125,2	125,2	126,0	126,5	126,5	126,5	127,3	127,2	127,3	127,3	127,3	127,1
Vestuário e calçado	2006	76,3	76,7	89,7	90,4	90,1	88,4	82,3	74,7	75,6	79,6	81,0	81,3
	2007	74,9	71,5	80,1	80,4	80,4	80,5	74,4	66,8	76,8	80,5	80,3	80,2
Habitação, água, electricidade, gás e outros combustíveis	2006	118,0	118,8	120,1	122,6	122,8	122,9	123,1	123,1	123,1	123,1	123,1	123,1
	2007	125,3	125,5	125,0	125,3	125,1	125,1	125,0	125,0	124,9	125,0	125,2	125,9
Acessórios, equip. doméstico, manut. corrente da habitação	2006	105,0	104,9	105,0	105,4	105,6	106,2	106,3	106,1	106,1	105,6	105,7	105,4
	2007	105,3	105,5	105,6	105,4	106,5	106,4	106,5	106,3	105,9	105,6	105,4	105,4
Saúde	2006	114,1	114,0	113,9	113,9	114,2	114,2	114,2	114,3	114,3	115,1	115,7	115,7
	2007	115,7	116,2	116,7	116,7	116,4	116,0	116,1	116,0	115,7	115,7	115,7	115,7
Transportes	2006	114,4	114,8	114,8	116,6	117,6	117,6	118,4	119,0	117,4	115,6	115,2	115,4
	2007	115,9	116,3	117,6	118,6	120,1	119,9	120,2	119,9	118,7	119,3	120,0	120,6
Comunicações	2006	100,1	100,1	100,2	100,0	99,9	99,9	99,9	99,9	99,9	99,3	99,3	99,0
	2007	98,8	99,0	98,9	98,2	98,1	98,2	98,1	98,1	98,2	98,1	98,1	98,2
Lazer, recreação e cultura	2006	102,8	102,9	103,2	103,1	103,2	103,7	103,8	103,8	104,5	104,8	104,8	103,9
	2007	103,2	103,7	103,7	103,6	103,5	103,4	101,4	102,7	102,9	106,2	106,1	107,2
Educação	2006	126,9	126,0	126,3	126,3	126,3	126,3	127,0	127,0	127,4	128,8	128,8	129,5
	2007	132,9	132,4	132,4	132,4	132,4	132,4	132,4	132,4	132,4	138,9	138,9	139,3
Restaurantes e hotéis	2006	114,1	114,4	114,5	114,6	114,7	114,8	115,2	115,4	115,2	115,4	115,4	115,5
	2007	115,3	115,4	115,9	116,2	116,3	116,2	116,2	116,4	116,1	116,7	117,1	117,1
Bens e serviços diversos	2006	108,1	107,7	109,2	109,4	109,4	109,5	110,5	110,6	110,6	109,9	109,9	109,7
	2007	109,8	109,9	110,5	110,7	110,6	110,4	110,3	110,3	110,4	110,1	110,1	110,1

Agregados diversos	Anos	Meses											
		Jan	Fev	Mar	Abr	Mai	Jun	Jul	Ago	Set	Out	Nov	Dez
Total	2006	109,8	110,3	111,6	112,1	112,0	111,9	112,2	112,0	111,6	111,6	111,8	111,5
	2007	112,0	111,9	113,1	113,2	113,0	113,0	113,2	112,6	112,8	113,5	114,1	114,4
Total excepto habitação	2006	109,7	110,2	111,6	112,0	111,9	111,8	112,1	111,9	111,5	111,5	111,7	111,4
	2007	111,9	111,7	113,1	113,1	113,0	113,0	113,2	112,5	112,8	113,5	114,1	114,5
Total excepto produtos alimentares não transformados e energéticos	2006	107,7	108,0	109,5	110,2	110,3	110,2	110,0	109,5	109,5	109,9	110,0	109,9
	2007	109,8	109,7	111,1	111,2	111,3	111,2	110,6	110,1	110,8	111,5	111,7	111,8
Total excepto produtos alimentares não transformados	2006	109,9	110,3	111,6	112,6	112,9	112,9	112,8	112,5	112,1	112,0	112,0	112,0
	2007	112,1	112,1	113,4	113,7	114,1	114,0	113,6	113,2	113,5	114,3	114,7	115,1
Total excepto produtos energéticos	2006	107,8	108,3	109,8	109,8	109,5	109,4	109,6	109,2	109,3	109,7	110,0	109,7
	2007	110,0	109,8	111,1	110,9	110,4	110,4	110,5	109,8	110,4	111,0	111,3	111,5

Índice de Preços no Consumidor

Base 100=2002

Região Autónoma Madeira

Quadro II

Variação média dos últimos 12 meses - %

Classes	Anos	Meses											
		Jan	Fev	Mar	Abr	Mai	Jun	Jul	Ago	Set	Out	Nov	Dez
Produtos alimentares e bebidas não alcoólicas	2006	1,6	1,9	2,2	2,1	2,2	2,5	2,7	3,1	3,2	3,3	3,3	3,4
	2007	3,5	3,2	2,8	2,8	2,8	2,6	2,5	2,3	2,3	2,1	2,1	2,3
Bebidas alcoólicas e tabaco	2006	1,9	1,7	1,5	2,1	2,6	3,1	3,7	4,2	4,8	5,3	5,9	6,4
	2007	6,6	6,6	6,6	6,1	5,7	5,3	4,9	4,4	4,0	3,5	3,1	2,8
Vestuário e calçado	2006	-7,2	-8,4	-8,1	-7,9	-8,1	-8,5	-9,5	-10,2	-10,8	-11,1	-11,6	-12,2
	2007	-10,5	-9,6	-10,4	-11,0	-11,4	-11,4	-10,9	-10,5	-9,3	-8,3	-7,2	-6,0
Habitação, água, electricidade, gás e outros combustíveis	2006	6,5	6,6	6,8	7,1	7,1	7,1	7,1	7,0	7,0	6,9	6,7	6,6
	2007	6,6	6,6	6,3	5,7	5,3	4,8	4,4	3,9	3,5	3,1	2,9	2,6
Acessórios, equip. doméstico, manut. corrente da habitação	2006	0,5	0,8	0,9	1,1	1,2	1,5	1,6	1,7	1,7	1,7	1,7	1,5
	2007	1,4	1,3	1,2	1,1	1,0	0,8	0,6	0,5	0,4	0,3	0,2	0,2
Saúde	2006	1,2	0,5	0,2	0,1	0,0	-0,1	-0,2	-0,2	-0,3	-0,3	-0,2	0,0
	2007	0,1	0,3	0,5	0,8	1,0	1,2	1,3	1,5	1,6	1,6	1,5	1,4
Transportes	2006	5,5	5,7	5,7	5,8	6,0	6,2	6,1	5,9	5,4	4,8	4,5	4,2
	2007	3,8	3,4	3,1	2,8	2,4	2,1	1,8	1,5	1,5	1,7	1,9	2,2
Comunicações	2006	1,0	0,8	0,5	0,1	-0,2	-0,4	-0,5	-0,6	-0,6	-0,7	-0,7	-0,8
	2007	-0,8	-0,8	-0,9	-1,0	-1,1	-1,2	-1,3	-1,4	-1,5	-1,5	-1,5	-1,5
Lazer, recreação e cultura	2006	1,1	1,2	1,2	1,3	1,4	1,5	1,3	1,2	1,1	1,1	1,3	1,4
	2007	1,4	1,3	1,3	1,3	1,2	1,0	0,7	0,5	0,3	0,2	0,1	0,2
Educação	2006	-0,2	0,3	0,9	1,4	1,9	2,4	2,9	3,5	4,1	4,4	4,8	4,9
	2007	4,9	4,9	4,9	4,8	4,8	4,8	4,8	4,7	4,6	4,9	5,2	5,4
Restaurantes e hotéis	2006	4,5	4,6	4,4	4,2	4,0	3,8	3,5	3,2	2,9	2,7	2,6	2,4
	2007	2,1	1,8	1,7	1,6	1,6	1,5	1,4	1,3	1,3	1,2	1,2	1,1
Bens e serviços diversos	2006	0,6	0,5	0,5	0,6	0,9	1,2	1,4	1,7	1,9	2,1	2,2	2,3
	2007	2,3	2,4	2,4	2,2	2,1	1,9	1,7	1,4	1,1	0,9	0,8	0,7

Agregados diversos	Anos	Meses											
		Jan	Fev	Mar	Abr	Mai	Jun	Jul	Ago	Set	Out	Nov	Dez
Total	2006	2,7	2,7	2,7	2,8	2,9	3,0	3,0	3,0	2,8	2,7	2,7	2,6
	2007	2,6	2,4	2,2	2,0	1,9	1,7	1,5	1,3	1,2	1,3	1,3	1,4
Total excepto habitação	2006	2,6	2,6	2,6	2,7	2,8	2,9	2,9	2,8	2,7	2,6	2,5	2,4
	2007	2,4	2,3	2,1	2,0	1,8	1,6	1,5	1,3	1,2	1,3	1,3	1,4
Total excepto produtos alimentares não transformados e energéticos	2006	1,7	1,7	1,7	1,9	1,9	1,9	1,8	1,8	1,8	1,8	1,8	1,8
	2007	1,9	1,9	1,8	1,6	1,5	1,4	1,3	1,2	1,2	1,2	1,2	1,2
Total excepto produtos alimentares não transformados	2006	2,7	2,6	2,7	2,8	2,9	2,9	2,9	2,9	2,7	2,6	2,5	2,4
	2007	2,4	2,4	2,2	2,0	1,8	1,6	1,5	1,3	1,3	1,3	1,4	1,5
Total excepto produtos energéticos	2006	1,8	1,8	1,9	1,9	1,9	2,0	2,0	2,0	2,0	2,0	2,0	2,0
	2007	2,1	2,0	1,9	1,7	1,6	1,5	1,4	1,3	1,2	1,2	1,1	1,1

Índice de Preços no Consumidor

Base 100=2002

Região Autónoma Madeira

Quadro III

Varição mês n do ano N / mês n do ano (N-1) - %

Classes	Anos	Meses											
		Jan	Fev	Mar	Abr	Mai	Jun	Jul	Ago	Set	Out	Nov	Dez
Produtos alimentares e bebidas não alcoólicas	2006	2,2	4,1	5,3	1,6	2,2	3,7	4,5	4,7	3,1	3,4	3,4	2,8
	2007	2,8	0,8	1,0	2,1	1,4	2,1	3,0	1,9	2,5	2,1	3,1	4,6
Bebidas alcoólicas e tabaco	2006	3,0	4,1	4,1	7,5	7,1	6,7	7,1	7,3	7,5	7,5	7,1	7,1
	2007	5,7	4,2	4,8	1,8	1,8	2,0	2,3	2,1	2,2	2,2	2,2	2,2
Vestuário e calçado	2006	-22,7	-17,6	-1,5	-3,7	-7,0	-9,1	-14,6	-16,0	-14,2	-11,0	-13,7	-14,4
	2007	-1,8	-6,8	-10,7	-11,1	-10,8	-8,9	-9,6	-10,6	1,6	1,1	-0,9	-1,4
Habitação, água, electricidade, gás e outros combustíveis	2006	5,5	6,2	7,0	9,5	7,0	7,1	7,1	6,9	6,6	5,9	5,3	5,0
	2007	6,2	5,6	4,1	2,2	1,9	1,8	1,5	1,5	1,5	1,5	1,7	2,3
Acessórios, equip. doméstico, manut. corrente da habitação	2006	1,3	1,7	1,7	2,1	1,6	2,7	2,1	1,7	1,4	1,0	0,7	0,2
	2007	0,3	0,6	0,6	0,0	0,9	0,2	0,2	0,2	-0,2	0,0	-0,3	0,0
Saúde	2006	-0,2	-0,5	-0,5	-0,5	-0,5	-0,4	-0,3	-0,3	-0,3	0,5	1,1	1,5
	2007	1,4	1,9	2,5	2,5	1,9	1,6	1,7	1,5	1,2	0,5	0,0	0,0
Transportes	2006	6,7	6,5	5,4	5,8	6,6	6,0	4,7	4,5	1,7	0,1	1,5	1,8
	2007	1,3	1,3	2,4	1,7	2,1	2,0	1,5	0,8	1,1	3,2	4,2	4,5
Comunicações	2006	-0,8	-0,8	-0,3	-0,5	-0,5	-0,5	-0,8	-0,8	-0,8	-1,0	-1,0	-1,3
	2007	-1,3	-1,1	-1,3	-1,8	-1,8	-1,7	-1,8	-1,8	-1,7	-1,2	-1,2	-0,8
Lazer, recreação e cultura	2006	0,9	1,2	0,5	1,5	1,6	1,9	1,0	1,0	1,5	1,6	2,6	1,9
	2007	0,4	0,8	0,5	0,5	0,3	-0,3	-2,3	-1,1	-1,5	1,3	1,2	3,2
Educação	2006	5,7	4,9	5,2	5,2	4,7	4,7	5,3	5,3	5,3	4,3	4,3	4,6
	2007	4,7	5,1	4,8	4,8	4,8	4,8	4,3	4,3	3,9	7,8	7,8	7,6
Restaurantes e hotéis	2006	4,3	4,3	2,7	2,1	2,0	2,2	2,0	1,8	1,4	1,9	1,9	1,9
	2007	1,1	0,9	1,2	1,4	1,4	1,2	0,9	0,9	0,8	1,1	1,5	1,4
Bens e serviços diversos	2006	0,8	0,7	2,1	2,6	2,8	2,7	3,3	3,2	3,0	2,2	2,1	1,7
	2007	1,6	2,0	1,2	1,2	1,1	0,8	-0,2	-0,3	-0,2	0,2	0,2	0,4

Agregados diversos	Anos	Meses											
		Jan	Fev	Mar	Abr	Mai	Jun	Jul	Ago	Set	Out	Nov	Dez
Total	2006	2,0	2,9	3,6	3,4	3,1	3,3	2,8	2,8	1,8	1,6	1,7	1,5
	2007	2,0	1,5	1,3	1,0	0,9	1,0	0,9	0,5	1,1	1,7	2,1	2,6
Total excepto habitação	2006	1,9	2,7	3,6	3,2	3,0	3,2	2,7	2,7	1,7	1,5	1,6	1,4
	2007	2,0	1,4	1,3	1,0	1,0	1,1	1,0	0,5	1,2	1,8	2,1	2,8
Total excepto produtos alimentares não transformados e energéticos	2006	0,8	1,5	2,6	2,8	2,1	2,0	1,6	1,7	1,6	1,8	1,5	1,3
	2007	1,9	1,6	1,5	0,9	0,9	0,9	0,5	0,5	1,2	1,5	1,5	1,7
Total excepto produtos alimentares não transformados	2006	1,9	2,6	3,4	3,7	3,4	3,2	2,5	2,6	1,7	1,4	1,4	1,4
	2007	2,0	1,6	1,6	1,0	1,1	1,0	0,7	0,6	1,2	2,1	2,4	2,8
Total excepto produtos energéticos	2006	1,0	2,0	3,0	2,4	2,0	2,3	2,0	2,1	1,8	2,0	1,8	1,5
	2007	2,0	1,4	1,2	1,0	0,8	0,9	0,8	0,5	1,0	1,2	1,2	1,6

Índice de Preços no Consumidor

Base 100=2002

Região Autónoma Madeira

Quadro IV

Varição mês n / mês (n-1) - %

Classes	Anos	Meses											
		Jan	Fev	Mar	Abr	Mai	Jun	Jul	Ago	Set	Out	Nov	Dez
Produtos alimentares e bebidas não alcoólicas	2006	2,2	1,2	1,6	-2,0	-1,6	-0,5	1,7	0,2	-0,4	0,9	0,5	-1,0
	2007	2,3	-0,8	1,8	-1,0	-2,3	0,3	2,5	-0,9	0,2	0,5	1,6	0,4
Bebidas alcoólicas e tabaco	2006	2,1	1,4	0,0	3,4	0,0	-0,2	0,3	0,2	0,0	0,0	0,0	-0,2
	2007	0,6	0,0	0,6	0,4	0,0	0,0	0,6	-0,1	0,1	0,0	0,0	-0,2
Vestuário e calçado	2006	-19,7	0,5	16,9	0,8	-0,3	-1,9	-6,9	-9,2	1,2	5,3	1,8	0,4
	2007	-7,9	-4,5	12,0	0,4	0,0	0,1	-7,6	-10,2	15,0	4,8	-0,2	-0,1
Habitação, água, electricidade, gás e outros combustíveis	2006	0,7	0,7	1,1	2,1	0,2	0,1	0,2	0,0	0,0	0,0	0,0	0,0
	2007	1,8	0,2	-0,4	0,2	-0,2	0,0	-0,1	0,0	-0,1	0,1	0,2	0,6
Acessórios, equip. doméstico, manut. corrente da habitação	2006	-0,2	-0,1	0,1	0,4	0,2	0,6	0,1	-0,2	0,0	-0,5	0,1	-0,3
	2007	-0,1	0,2	0,1	-0,2	1,0	-0,1	0,1	-0,2	-0,4	-0,3	-0,2	0,0
Saúde	2006	0,1	-0,1	-0,1	0,0	0,3	0,0	0,0	0,1	0,0	0,7	0,5	0,0
	2007	0,0	0,4	0,4	0,0	-0,3	-0,3	0,1	-0,1	-0,3	0,0	0,0	0,0
Transportes	2006	0,9	0,3	0,0	1,6	0,9	0,0	0,7	0,5	-1,3	-1,5	-0,3	0,2
	2007	0,4	0,3	1,1	0,9	1,3	-0,2	0,3	-0,2	-1,0	0,5	0,6	0,5
Comunicações	2006	-0,2	0,0	0,1	-0,2	-0,1	0,0	0,0	0,0	0,0	-0,6	0,0	-0,3
	2007	-0,2	0,2	-0,1	-0,7	-0,1	0,1	-0,1	0,0	0,1	-0,1	0,0	0,1
Lazer, recreação e cultura	2006	0,8	0,1	0,3	-0,1	0,1	0,5	0,1	0,0	0,7	0,3	0,0	-0,9
	2007	-0,7	0,5	0,0	-0,1	-0,1	-0,1	-1,9	1,3	0,2	3,2	-0,1	1,0
Educação	2006	2,5	-0,7	0,2	0,0	0,0	0,0	0,6	0,0	0,3	1,1	0,0	0,5
	2007	2,6	-0,4	0,0	0,0	0,0	0,0	0,0	0,0	0,0	4,9	0,0	0,3
Restaurantes e hotéis	2006	0,7	0,3	0,1	0,1	0,1	0,1	0,3	0,2	-0,2	0,2	0,0	0,1
	2007	-0,2	0,1	0,4	0,3	0,1	-0,1	0,0	0,2	-0,3	0,5	0,3	0,0
Bens e serviços diversos	2006	0,2	-0,4	1,4	0,2	0,0	0,1	0,9	0,1	0,0	-0,6	0,0	-0,2
	2007	0,1	0,1	0,5	0,2	-0,1	-0,2	-0,1	0,0	0,1	-0,3	0,0	0,0

Agregados diversos	Anos	Meses											
		Jan	Fev	Mar	Abr	Mai	Jun	Jul	Ago	Set	Out	Nov	Dez
Total	2006	-0,1	0,5	1,2	0,4	-0,1	-0,1	0,3	-0,2	-0,4	0,0	0,2	-0,3
	2007	0,4	-0,1	1,1	0,1	-0,2	0,0	0,2	-0,5	0,2	0,6	0,5	0,3
Total excepto habitação	2006	-0,2	0,5	1,3	0,4	-0,1	-0,1	0,3	-0,2	-0,4	0,0	0,2	-0,3
	2007	0,4	-0,2	1,3	0,0	-0,1	0,0	0,2	-0,6	0,3	0,6	0,5	0,4
Total excepto produtos alimentares não transformados e energéticos	2006	-0,7	0,3	1,4	0,6	0,1	-0,1	-0,2	-0,5	0,0	0,4	0,1	-0,1
	2007	-0,1	-0,1	1,3	0,1	0,1	-0,1	-0,5	-0,5	0,6	0,6	0,2	0,1
Total excepto produtos alimentares não transformados	2006	-0,5	0,4	1,2	0,9	0,3	0,0	-0,1	-0,3	-0,4	-0,1	0,0	0,0
	2007	0,1	0,0	1,2	0,3	0,4	-0,1	-0,4	-0,4	0,3	0,7	0,3	0,3
Total excepto produtos energéticos	2006	-0,3	0,5	1,4	0,0	-0,3	-0,1	0,2	-0,4	0,1	0,4	0,3	-0,3
	2007	0,3	-0,2	1,2	-0,2	-0,5	0,0	0,1	-0,6	0,5	0,5	0,3	0,2