

# Indicadores de conjuntura económica nas Canarias

Domingo J. Lorenzo Díaz  
Instituto Canario de Estadística



istac

INSTITUTO CANARIO  
DE ESTATÍSTICA



MAC 2014-2020  
Cooperação Territorial

# ECOMAC



MÉTODOS ECONOMETRÍCOS

APLICADOS

A SÉRIES DE COYUNTURA

ECONÓMICA

**ARIMA**

**Efeitos de  
calendário**



**Sazonalidade**

**Jdemetra+**

# INDICADORES DE CONJUNTURA ECONÓMICA ANALISADOS

**IASS**

IND. ACT.  
SERVICIOS

**IPI**

IND. PROD.  
INDUSTRIAL

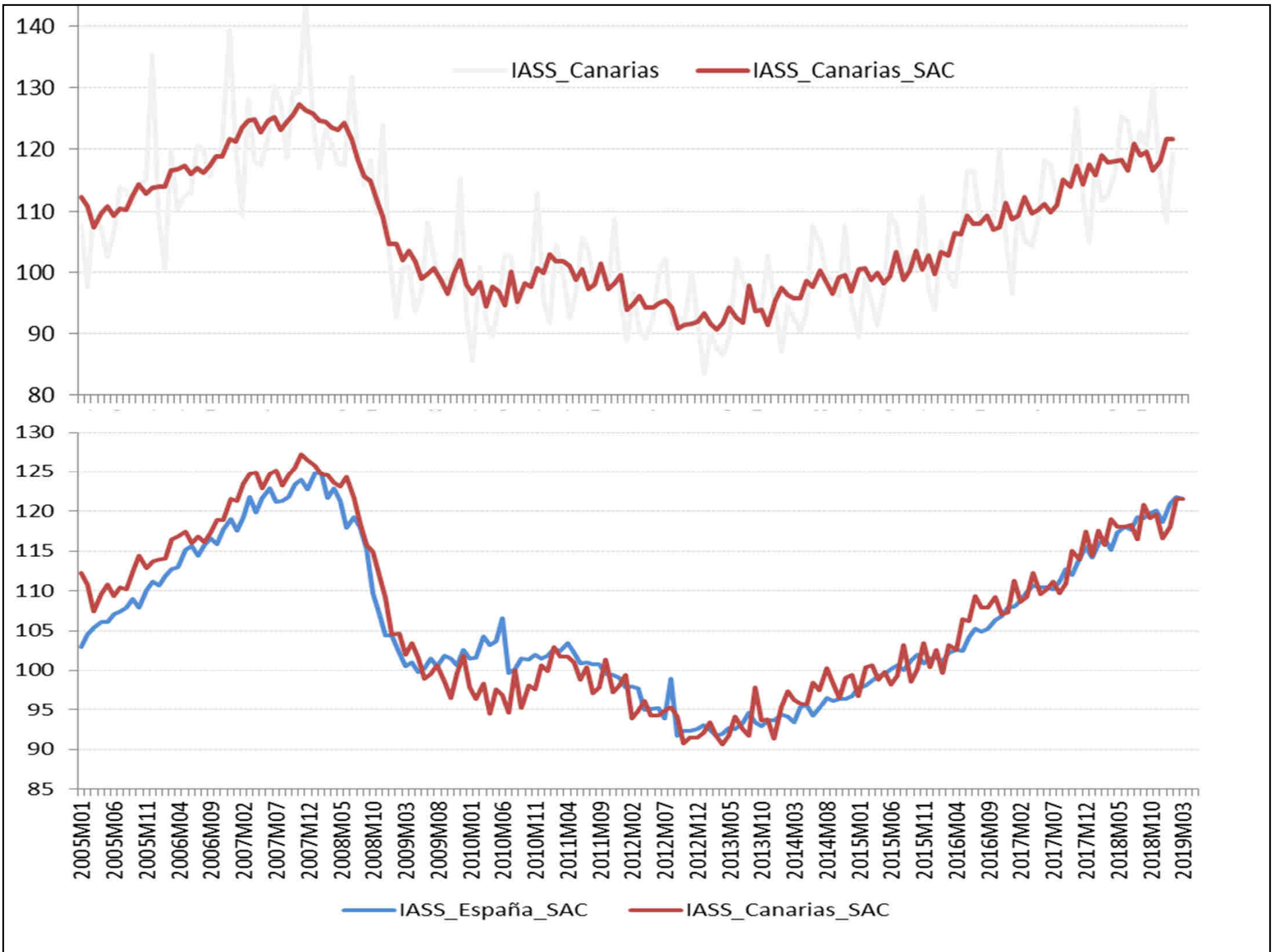
**ICL**

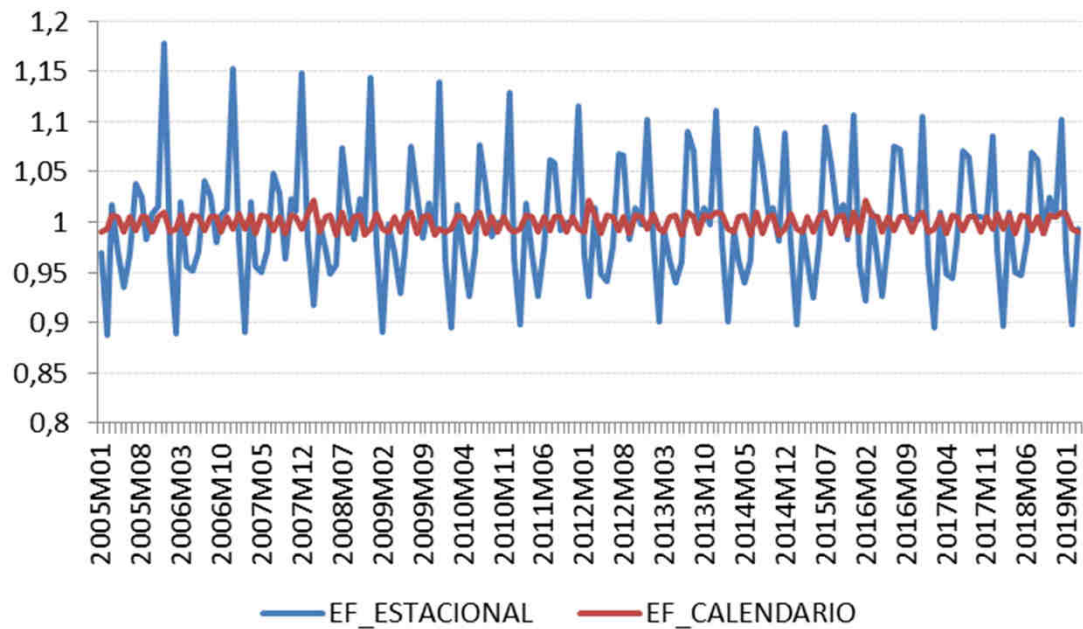
CUSTOS  
PESSOAL

**EPA**

EMPREGO / DESEMPREGO

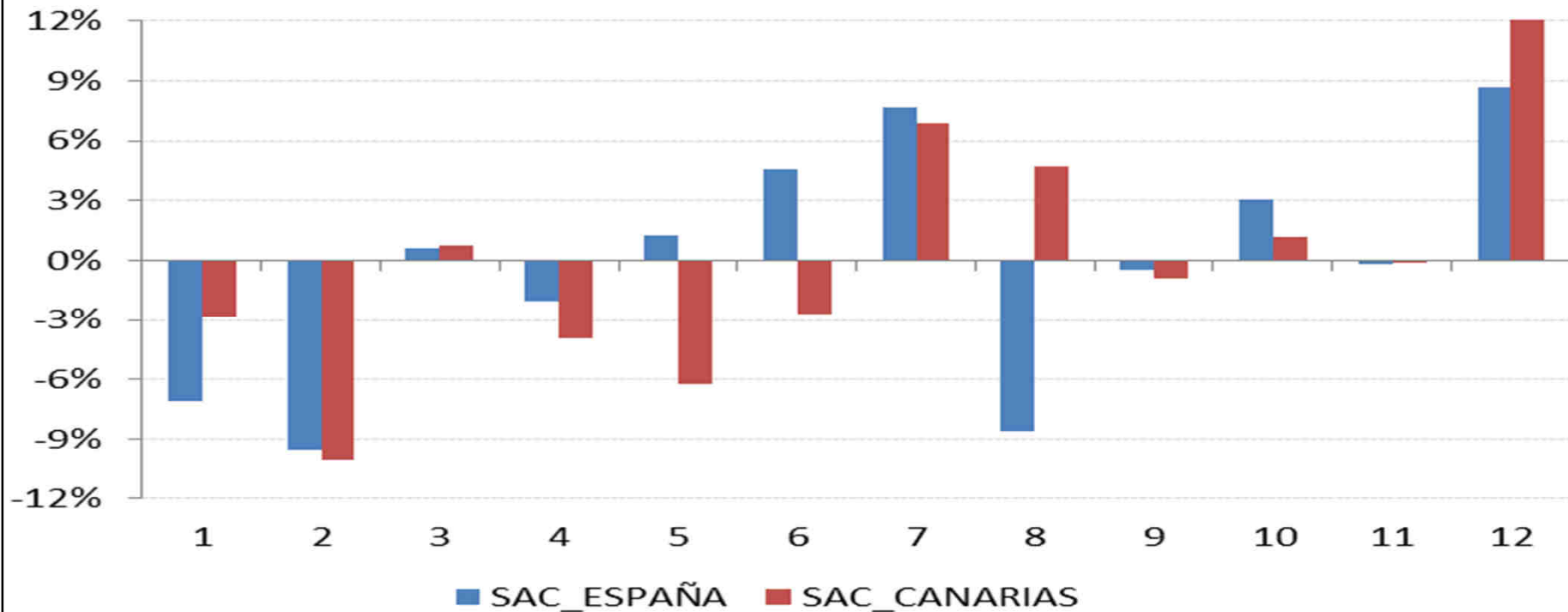
**DORMIDAS**





MES	Tasa_IM	Tasa_IM_SAC
2019M01	<b>-11,1%</b>	<b>1,2%</b>
2019M02	<b>-6,2%</b>	<b>3,0%</b>
2019M03	<b>10,3%</b>	<b>0,0%</b>

MES	Tasa_IA	Tasa_IA_SAC
2019M01	3,0%	3,2%
2019M02	3,5%	3,4%
2019M03	<b>1,5%</b>	<b>5,1%</b>



## METADATOS AJUSTE ESTACIONAL

METADATO	IASSE GENERAL
Software	Análisis Manual: JDemetra+ (V_2.2.0) Cálculos Automáticos: R (V_3.5.2)
Días Hábiles	SI
Fiestas móviles: Semana Santa dias hábiles / días inhábiles	SI / NO
Año Bisiesto	SI
Atípicos: tipo de intervención	
Modelo Ajustado	ARIMA( 0 1 1 )x( 0 1 1 )12
Media	NO
Tipo de descomposición del ajuste estacional:	Log-aditiva
Reidentificación del modelo, filtros, atípicos y regresores de efecto calendario	Cada año en Enero
Reestimación de los parámetros y recálculo de componentes	Mensual
Horizonte para la revisión de los datos	Serie Completa

# CANARIAS: PATRIMONIO DA HUMANIDADE

**PN**

**GARAJONAY**

1986

**LA**

**LAGUNA**

1999

**PN**

**TEIDE**

2007

**SILBO**

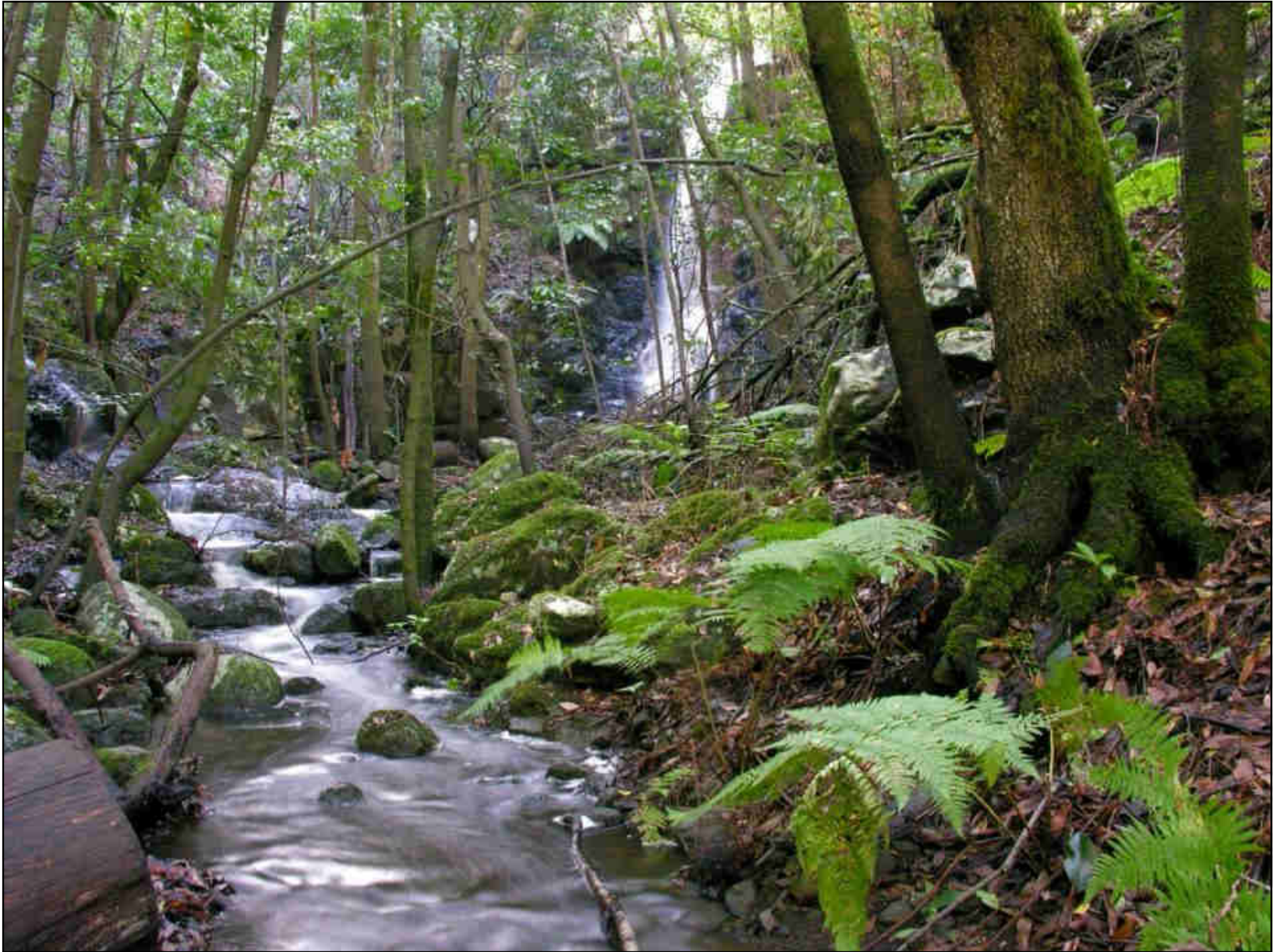
**GOMERO**

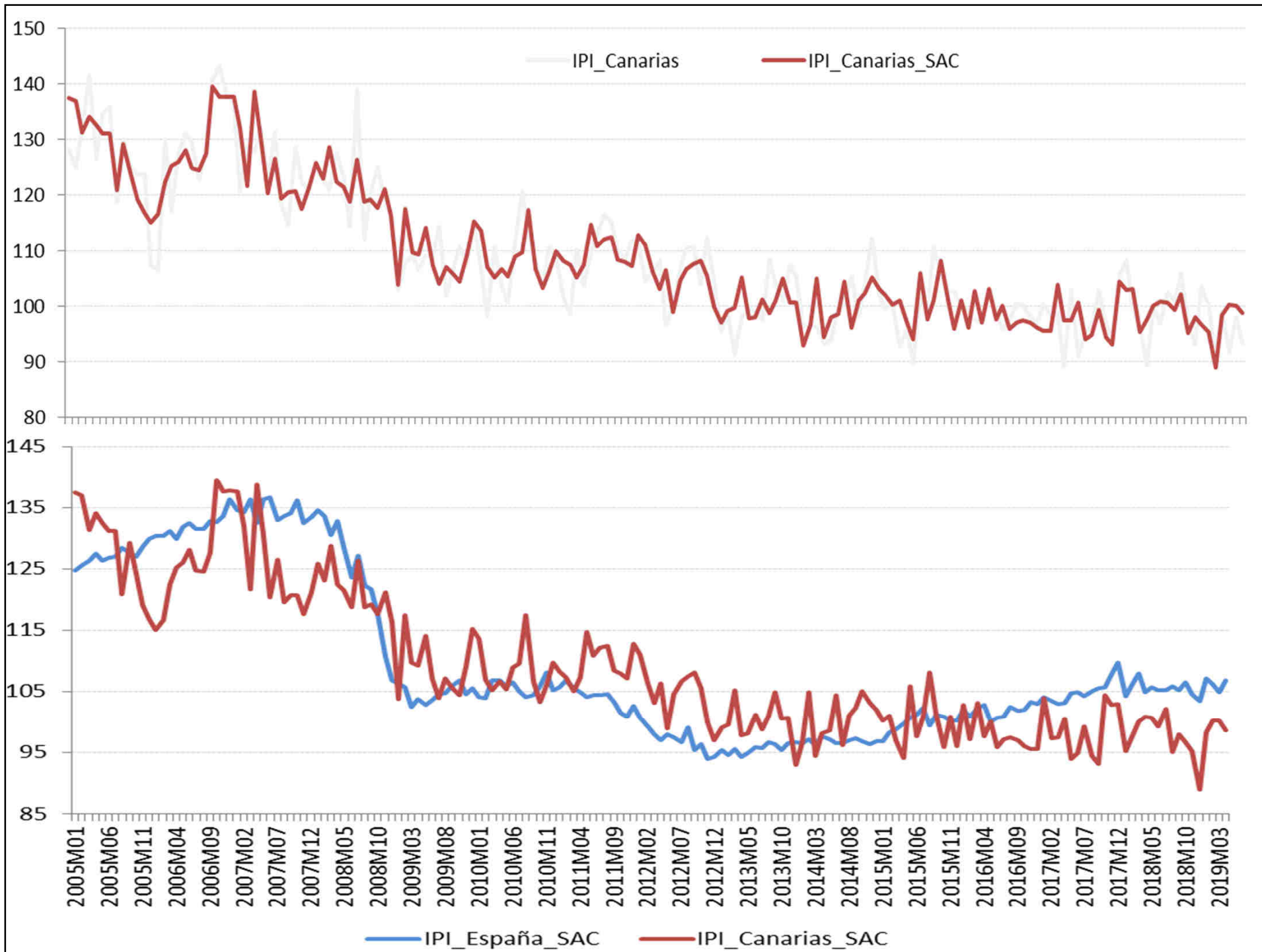
2009

**RISCO**

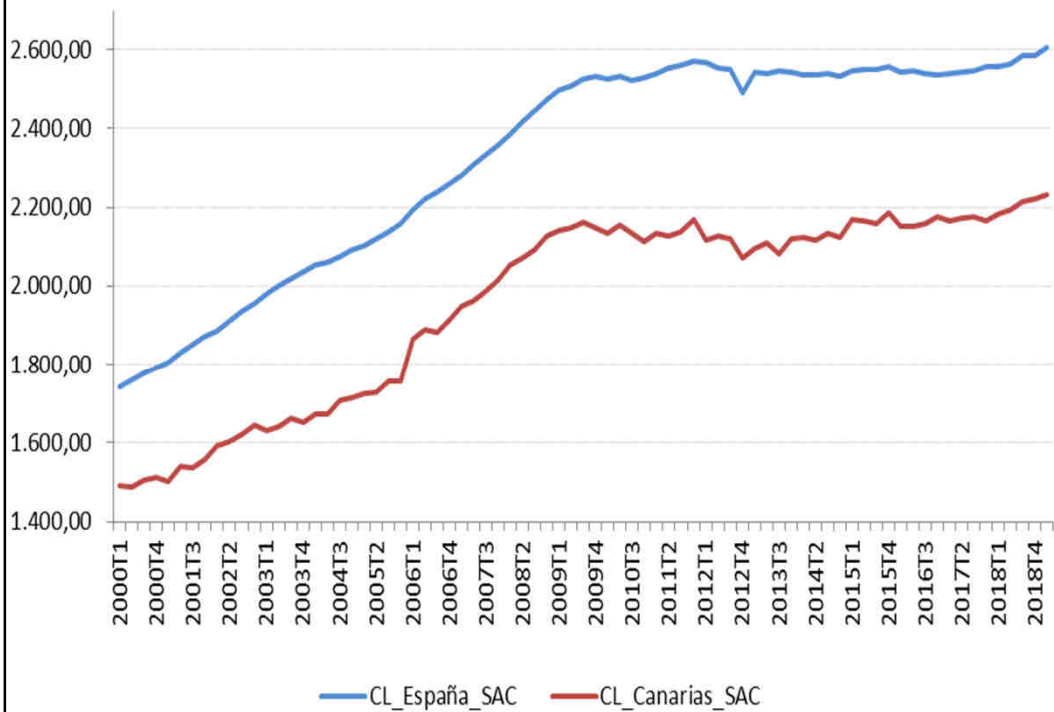
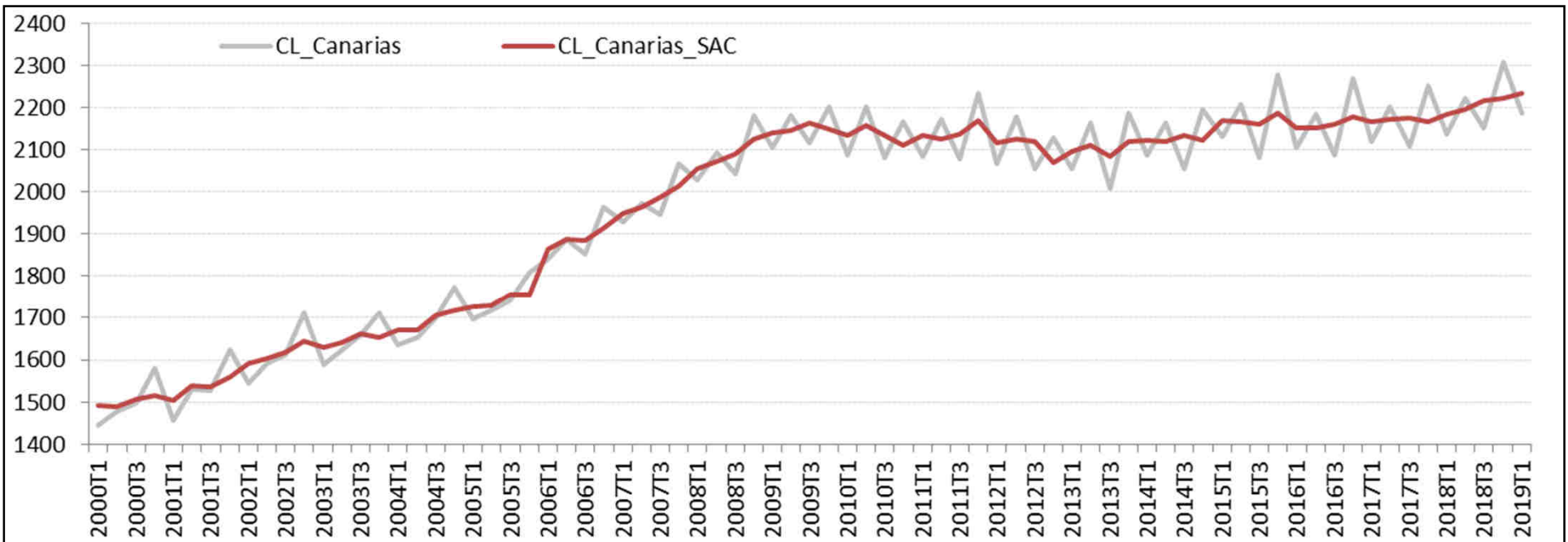
**CAÍDO**

2019

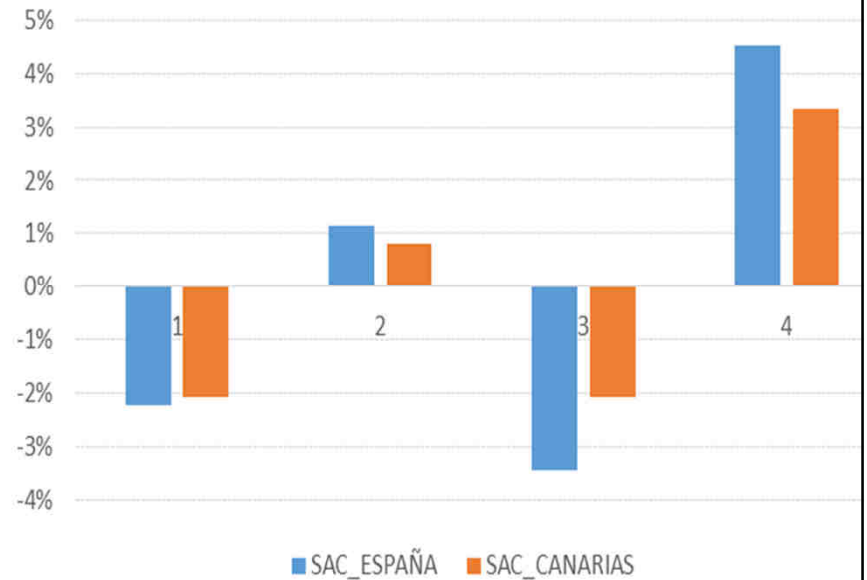




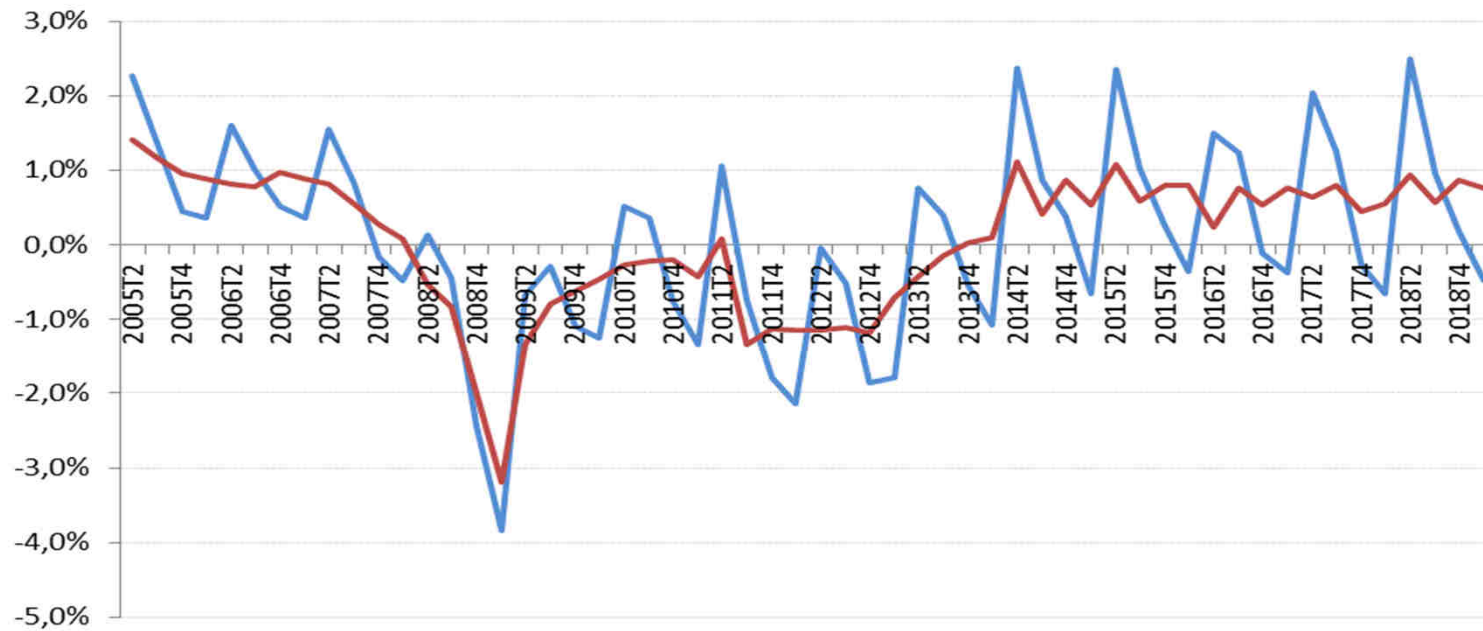




### COSTE LABORAL TOTAL



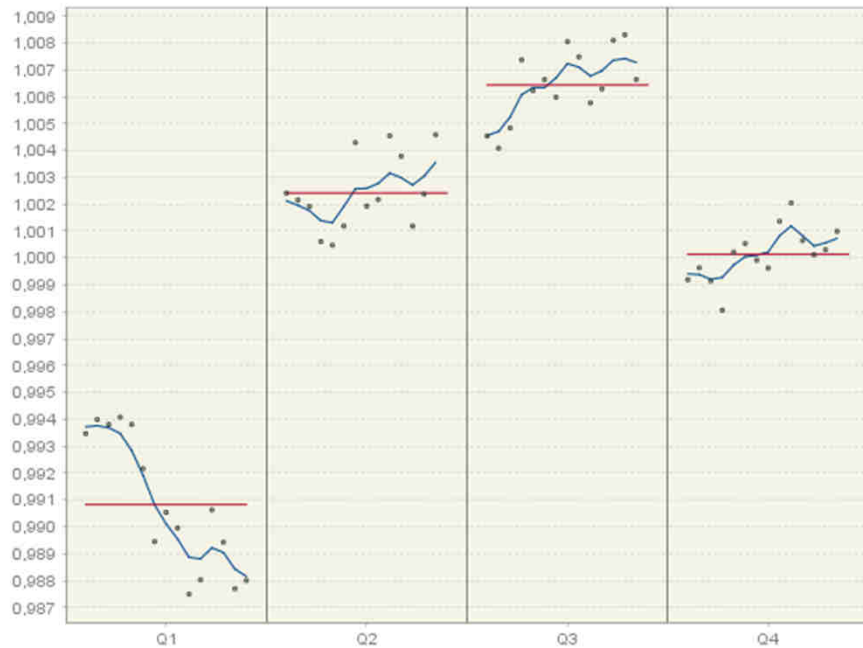




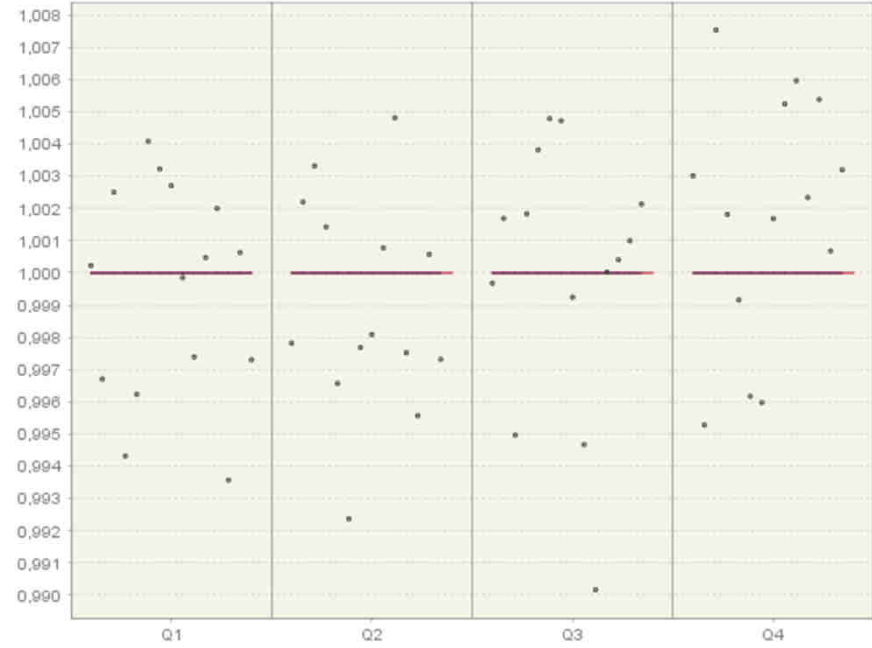
— Tasa\_IT\_EPA\_OCUPADOS\_España

— Tasa\_IT\_EPA\_OCUPADOS\_España\_SAC

## SAZONALIDADE ESPAÑA

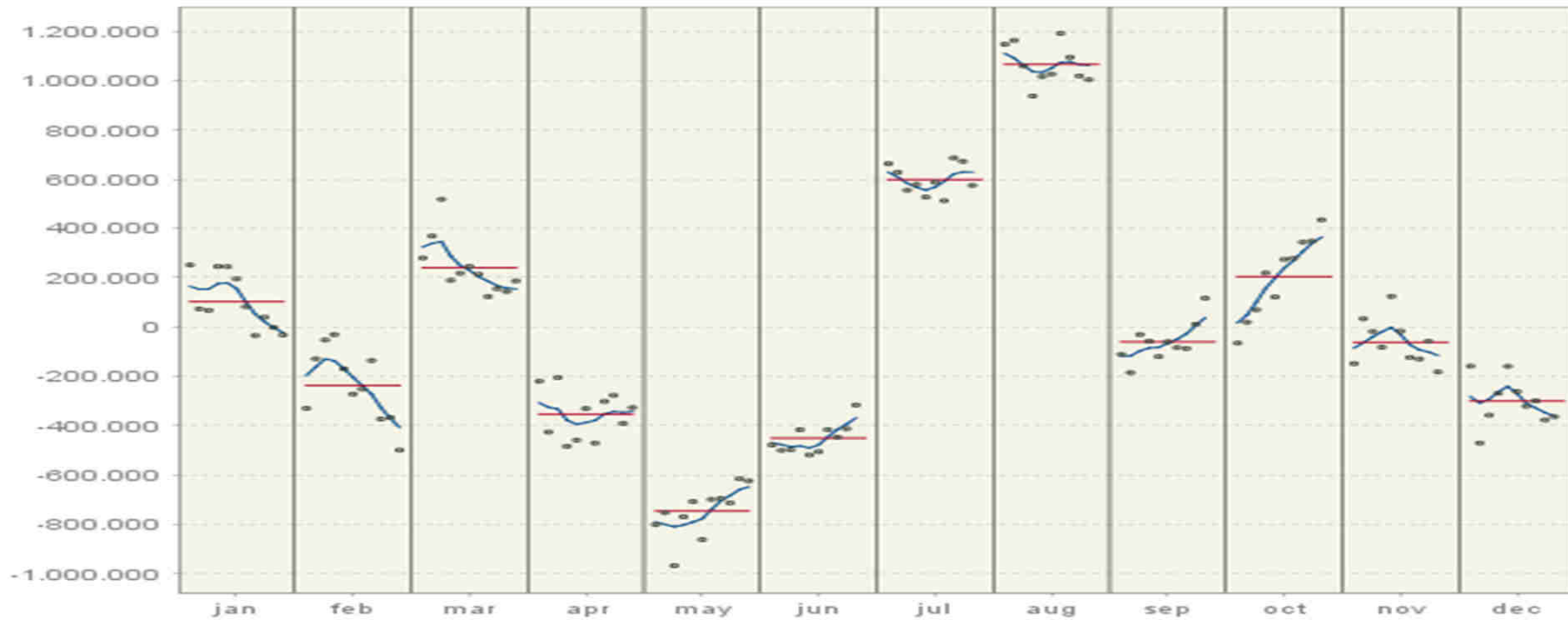
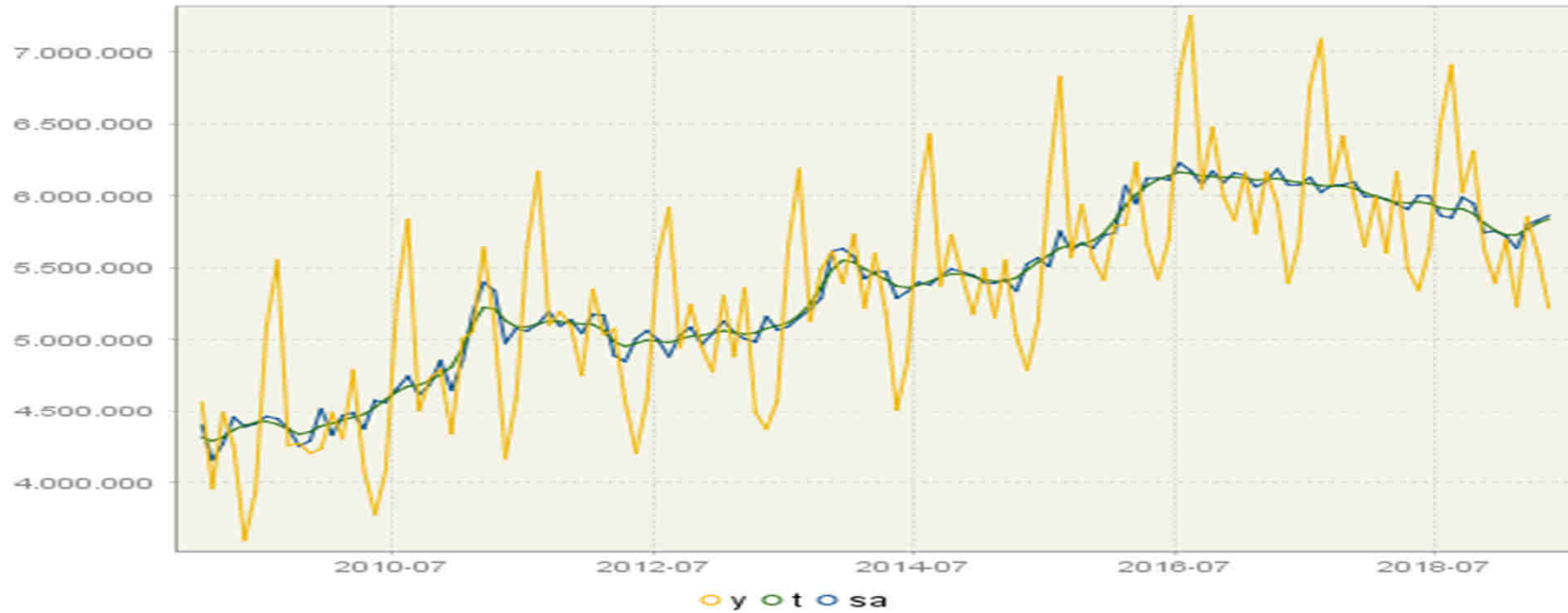


## SAZONALIDADE CANARIAS

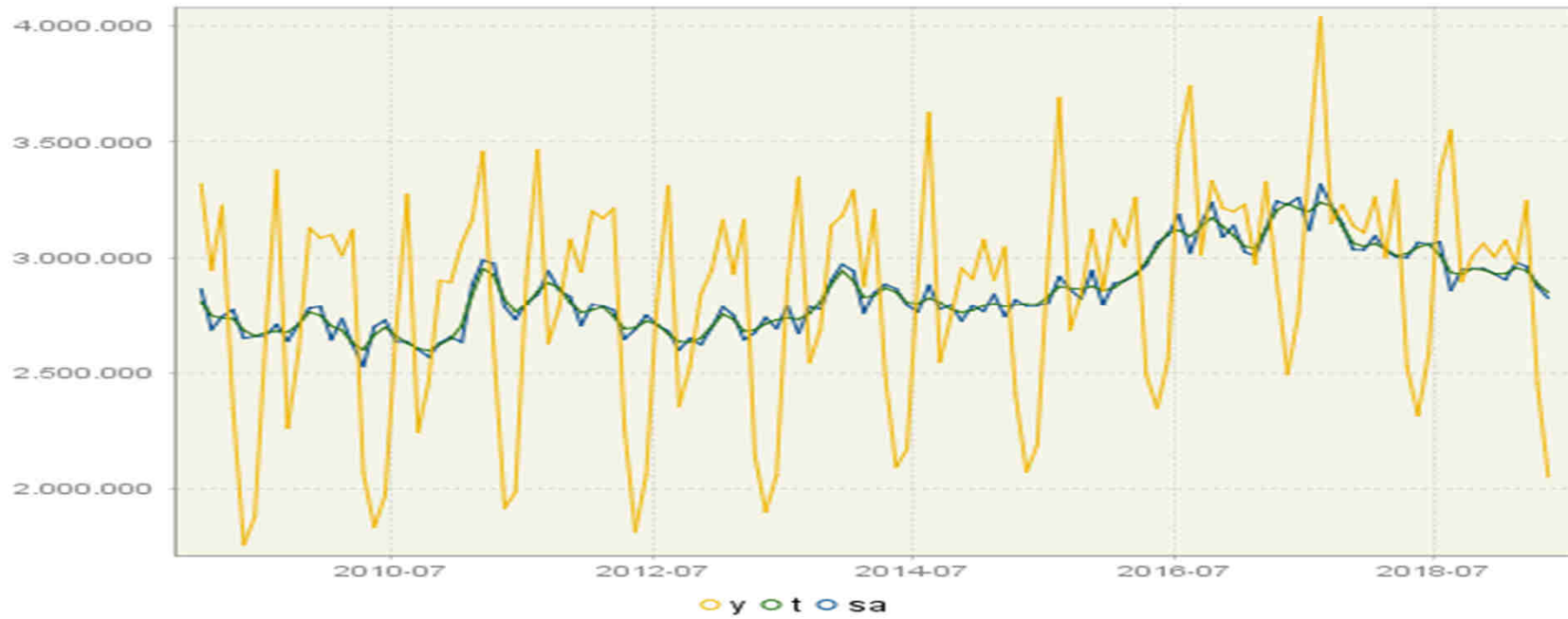




# DORMIDAS: HOTELES



# DORMIDAS: EXTRAHOTELERO





# INDICADORES DE CONJUNTURA ECONÓMICA EN ANALISIS

**IASS**

7 SERIES

**IPI**

5 SERIES

**ICL**

3 SERIES

**EPA**

2 SERIES

**DORMIDAS**

3X3X8=72  
SERIES

**ICM**

2 SERIES

**AFILIADOS**

? SERIES

?



**muito  
obrigado!!!**

**istac**