

## TAXA DE INFLAÇÃO

Abril de 2020

### Nota prévia

Na sequência das medidas de contenção da pandemia do COVID-19 encontra-se suspenso o trabalho presencial dos entrevistadores do INE/DREM, o que impossibilitou a recolha de alguns preços de bens e serviços na Região. Por essa razão o nível de desagregação da divulgação deste mês limita-se ao nível de classe e agregados, não estando disponível por grupo nem subgrupo.

### Análise de resultados

#### Variação média dos últimos 12 meses

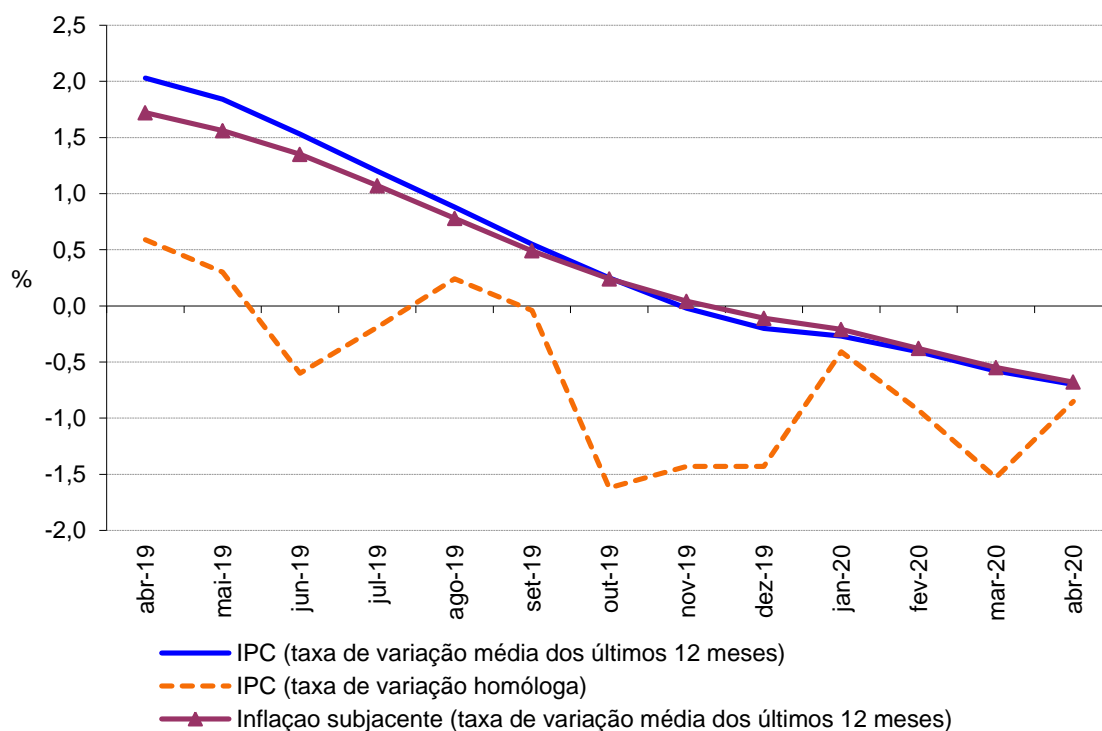
Em abril de 2020, na Região Autónoma da Madeira (RAM), a variação média registada pelo Índice de Preços no Consumidor (IPC) nos últimos doze meses – Total Geral – foi de -0,7%, inferior em 0,1 pontos percentuais (p.p.) ao observado no mês anterior. O indicador de inflação subjacente, medido pelo índice total excluindo produtos alimentares não transformados e energéticos, apresentou uma taxa de -0,7%, valor inferior em 0,1 p.p. ao observado no mês anterior.

As classes do “Vestuário e calçado” e das “Comunicações” (-4,4%) foram as que registaram as maiores variações negativas (-4,4%, em ambos os casos). Em sentido inverso, as variações positivas mais expressivas foram observadas nas classes das “Bebidas alcoólicas e tabaco” (1,9%), da “Habitação, água, eletricidade, gás e outros combustíveis” e da “Saúde” (0,6%, em ambas).

No País, o IPC registou uma taxa de variação média de 0,2%, valor inferior em 0,1 p.p. ao registado no mês anterior.



**Gráf.1 – Taxas de variação homóloga e média dos últimos 12 meses do Índice de Preços no Consumidor, RAM**



### Varição homóloga

A taxa de variação homóloga, ou seja, a variação de preços em relação ao mesmo mês do ano anterior (abril de 2020 face a abril de 2019) foi de -0,9 %, valor superior em 0,6 p.p. ao registado no mês anterior.

A classe dos “Restaurantes e hotéis” apresentou a maior variação positiva (3,7%) e a classe “Vestuário e calçado” a maior variação negativa com -6,0%. As classes do “Vestuário e calçado” e dos “Transportes” foram as que mais contribuíram para a formação desta taxa, com 0,4 p.p..

A taxa de variação homóloga das rendas de habitação foi de 3,0% em abril, valor inferior em 0,2 p.p. ao apurado no mês anterior.

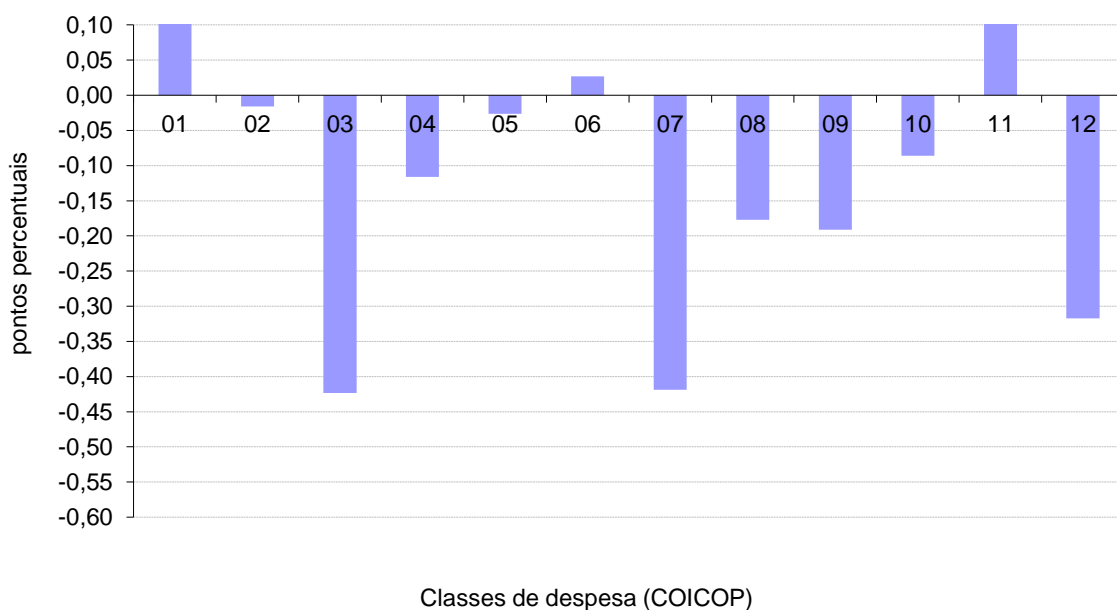
A nível nacional, a taxa de variação homóloga, em abril de 2020 foi igual a -0,2%, inferior em 0,2 p.p. ao registado no mês anterior.



**Direção Regional de Estatística da Madeira**

*"Uma porta aberta para um universo de informação estatística"*

**Gráf. 2 - Contribuições das classes de despesa para a variação homóloga, RAM**



1	Produtos alimentares e bebidas não alcoólicas	7	Transportes
2	Bebidas alcoólicas e tabaco	8	Comunicações
3	Vestuário e calçado	9	Lazer, recreação e cultura
4	Habituação, água, eletricidade, gás e outros combustíveis	10	Educação
5	Acessórios, equipamento doméstico e manutenção corrente da habitação	11	Restaurantes e hotéis
6	Saúde	12	Bens e serviços diversos

### Variação mensal

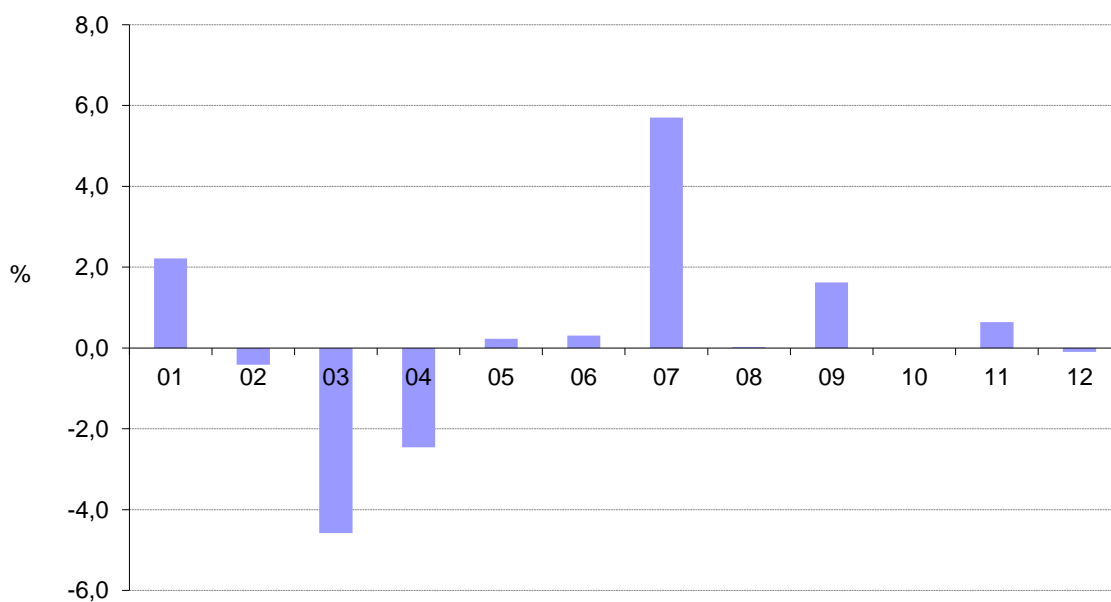
A nível mensal, a variação dos preços, em abril de 2020, foi de 1,1% (1,3% em março de 2020). Analisando por classes de despesa, verificou-se que as classes “Vestuário e calçado” e “Habituação, água, eletricidade, gás e outros combustíveis” apresentaram as maiores variações negativas, com -4,6% e -2,5%, respetivamente. A classe dos “Transportes” foi a que registou a maior variação positiva (5,7%).

Em abril de 2020, o valor médio das rendas de habitação por metro quadrado de área útil, na Região, foi inferior em 0,2% ao registado no mês anterior.

A nível nacional, a taxa de variação mensal foi de 0,3%, valor inferior em 1,1 p.p. ao do mês anterior.



**Gráf. 3 - Variação mensal das classes de despesa no IPC total, RAM**



Classes de despesa (COICOP)

1	Produtos alimentares e bebidas não alcoólicas	7	Transportes
2	Bebidas alcoólicas e tabaco	8	Comunicações
3	Vestuário e calçado	9	Lazer, recreação e cultura
4	Habitação, água, eletricidade, gás e outros combustíveis	10	Educação
5	Acessórios, equipamento doméstico e manutenção corrente da habitação	11	Restaurantes e hotéis
6	Saúde	12	Bens e serviços diversos



**Direção Regional de Estatística da Madeira**

*"Uma porta aberta para um universo de informação estatística"*