

## TAXA DE INFLAÇÃO

Maio de 2020

### Análise de resultados

#### Varição média dos últimos 12 meses

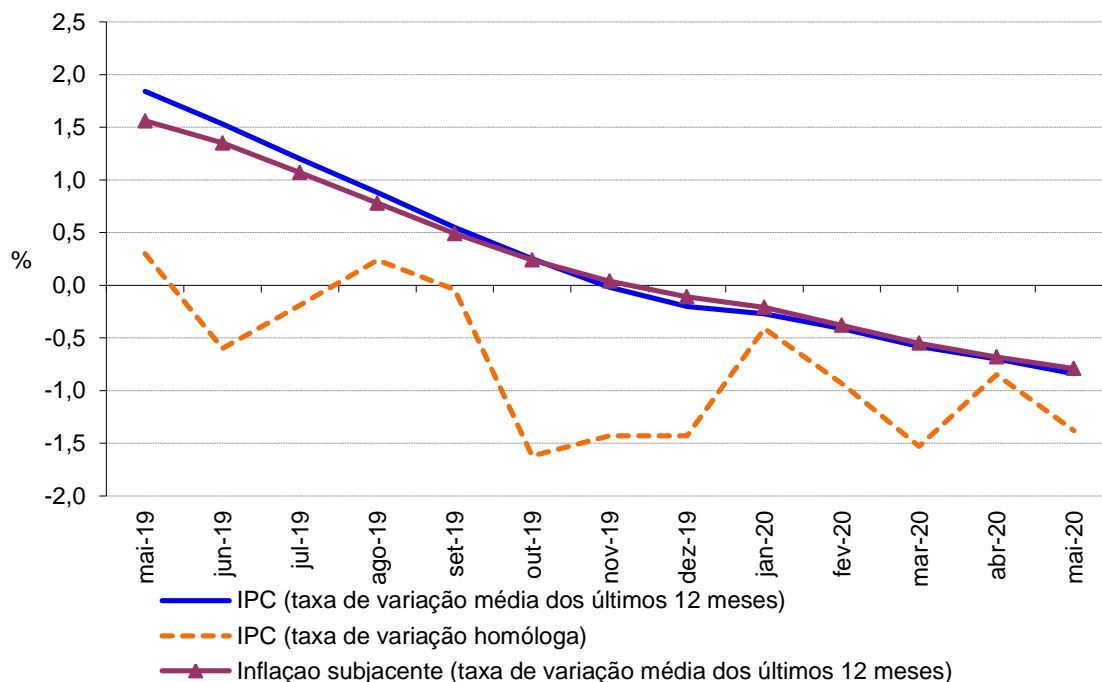
Em maio de 2020, na Região Autónoma da Madeira (RAM), a variação média registada pelo Índice de Preços no Consumidor (IPC) nos últimos doze meses – Total Geral – foi de -0,8%, inferior em 0,1 pontos percentuais (p.p.) ao observado no mês anterior. O indicador de inflação subjacente, medido pelo índice total excluindo produtos alimentares não transformados e energéticos, apresentou uma taxa de -0,8%, valor inferior em 0,1 p.p. ao observado no mês anterior.

As classes do “Vestuário e calçado” e das “Comunicações” foram as que registaram as maiores variações negativas, com -4,5% e -4,2%, respetivamente. Em sentido inverso, as variações positivas mais expressivas foram observadas nas classes das “Bebidas alcoólicas e tabaco” (+1,7%) e “Restaurantes e hotéis” (+0,6%).

No País, o IPC registou uma taxa de variação média de 0,1%, valor inferior em 0,1 p.p. ao registado no mês anterior.



**Gráf.1 – Taxas de variação homóloga e média dos últimos 12 meses do Índice de Preços no Consumidor, RAM**



### Varição homóloga

A taxa de variação homóloga, ou seja, a variação de preços em relação ao mesmo mês do ano anterior (maio de 2020 face a maio de 2019) foi de -1,4 %, valor inferior em 0,5 p.p. ao registado no mês anterior.

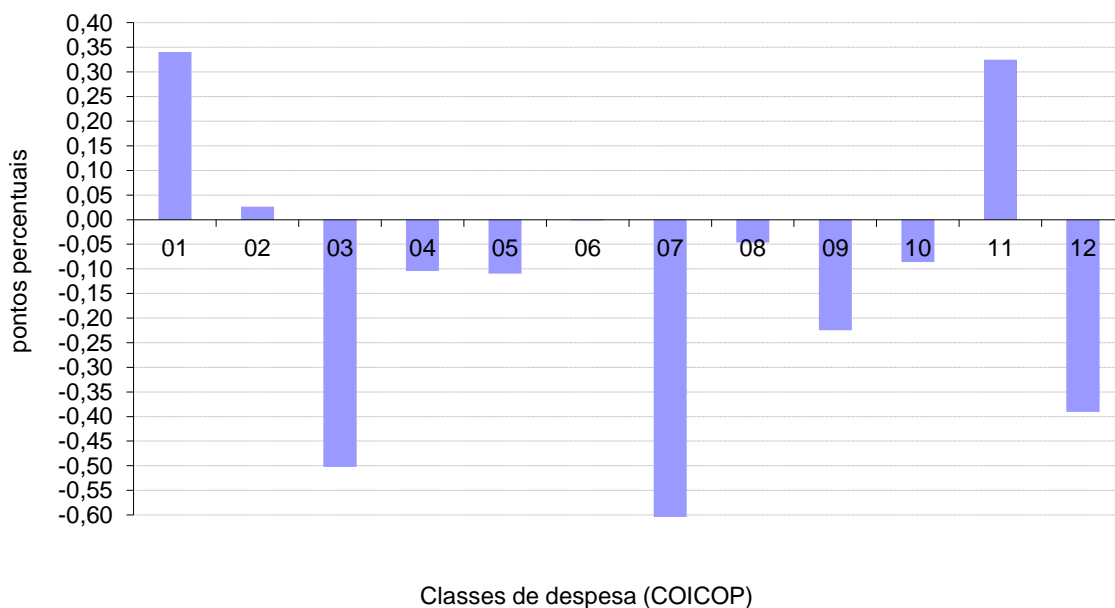
A classe dos “Restaurantes e hotéis” apresentou a maior variação positiva (4,1%) e a classe “Vestuário e calçado” a maior variação negativa com -7,1%. As classes dos “Transportes” e do “Vestuário e calçado” foram as que mais contribuíram para a formação desta taxa, com -0,6 p.p. e -0.5 p.p., respetivamente.

A taxa de variação homóloga das rendas de habitação foi de 2,0% em maio, valor inferior em 1,0 p.p. ao apurado no mês anterior.

A nível nacional, a taxa de variação homóloga, em maio de 2020 foi igual a -0,7%, inferior em 0,5 p.p. ao registado no mês anterior.



**Gráf. 2 - Contribuições das classes de despesa para a variação homóloga, RAM**



1	Produtos alimentares e bebidas não alcoólicas	7	Transportes
2	Bebidas alcoólicas e tabaco	8	Comunicações
3	Vestuário e calçado	9	Lazer, recreação e cultura
4	Habitação, água, eletricidade, gás e outros combustíveis	10	Educação
5	Acessórios, equipamento doméstico e manutenção corrente da habitação	11	Restaurantes e hotéis
6	Saúde	12	Bens e serviços diversos

### Variação mensal

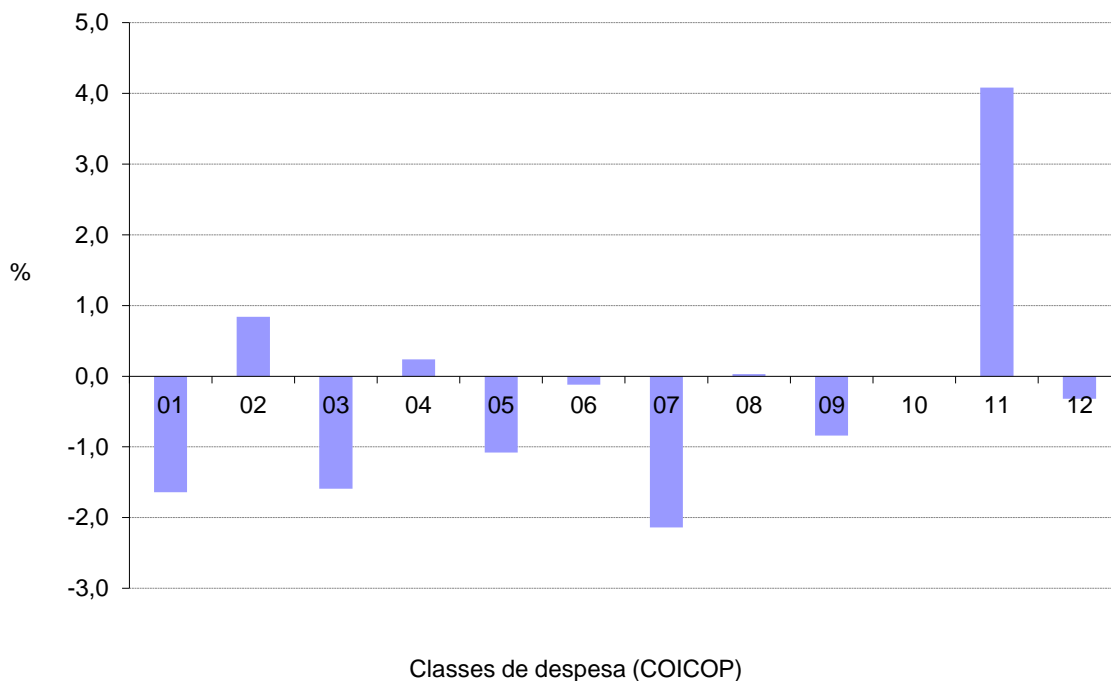
A nível mensal, a variação dos preços, em maio de 2020, foi de -0,6% (1,1% em abril de 2020). Analisando por classes de despesa, verificou-se que as classes “Transportes” e “Produtos alimentares e bebidas não alcoólicas” apresentaram as maiores variações negativas, com -2,1% e -1,6%, respetivamente. A classe dos “Restaurantes e hotéis” foi a que registou a maior variação positiva (+4,1%).

Em maio de 2020, o valor médio das rendas de habitação por metro quadrado de área útil, na Região, foi inferior em 0,8% ao registado no mês anterior.

A nível nacional, a taxa de variação mensal foi de -0,4%, valor inferior em 0,7 p.p. ao do mês anterior.



**Gráf. 3 - Variação mensal das classes de despesa no IPC total, RAM**



1 Produtos alimentares e bebidas não alcoólicas	7 Transportes
2 Bebidas alcoólicas e tabaco	8 Comunicações
3 Vestuário e calçado	9 Lazer, recreação e cultura
4 Habitação, água, eletricidade, gás e outros combustíveis	10 Educação
5 Acessórios, equipamento doméstico e manutenção corrente da habitação	11 Restaurantes e hotéis
6 Saúde	12 Bens e serviços diversos

