

## TAXA DE INFLAÇÃO

Julho de 2020

### Análise de resultados

#### Varição média dos últimos 12 meses

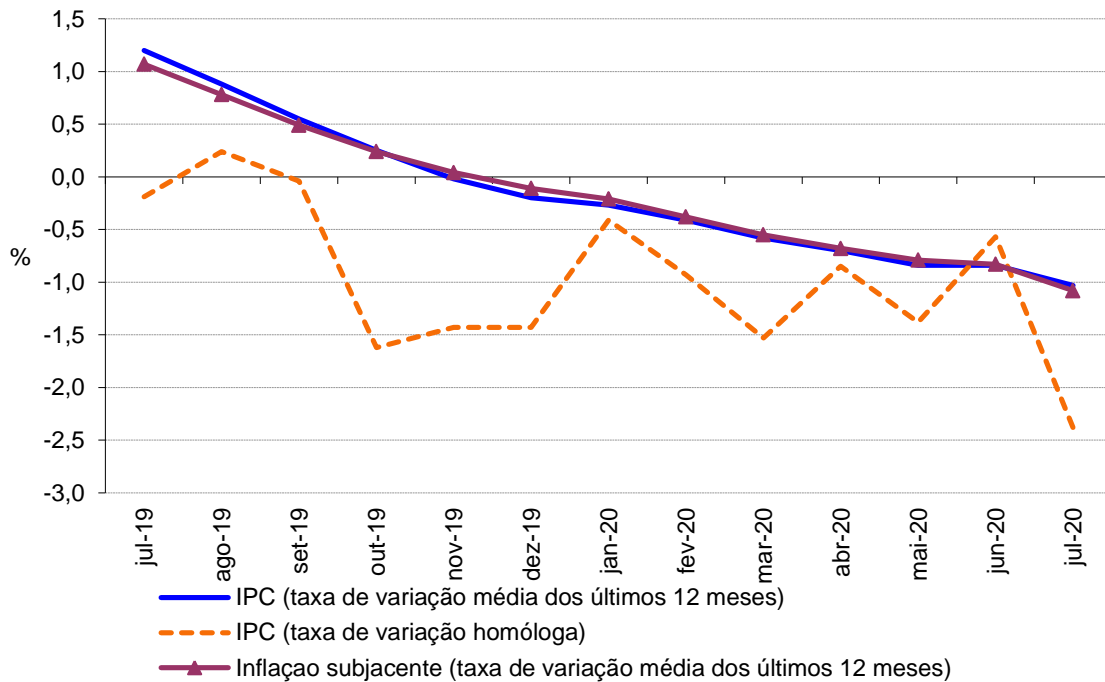
Em julho de 2020, na Região Autónoma da Madeira (RAM), a variação média registada pelo Índice de Preços no Consumidor (IPC) nos últimos doze meses – Total Geral – foi de -1,0%, inferior em 0,2 pontos percentuais (p.p.) à observada no mês anterior. O indicador de inflação subjacente, medido pelo índice total excluindo produtos alimentares não transformados e energéticos, apresentou uma taxa de -1,1%, inferior em 0,3 p.p. à observada no mês anterior.

As classes da “Educação” e do “Lazer, recreação e cultura” foram as que registaram as maiores variações negativas, de -4,0% e -3,9%, respetivamente. Em sentido inverso, as variações positivas mais expressivas foram observadas nas classes “Restaurantes e hotéis” (+1,6%) e “Bebidas alcoólicas e tabaco” (+1,4%).

No País, o IPC registou uma taxa de variação média de 0,1%, o mesmo valor do mês anterior.



**Gráf.1 – Taxas de variação homóloga e média dos últimos 12 meses do Índice de Preços no Consumidor, RAM**



### Varição homóloga

A taxa de variação homóloga, ou seja, a variação de preços em relação ao mesmo mês do ano anterior (julho de 2020 face a julho de 2019) foi de -2,4% valor inferior em -1,8 p.p. ao registado no mês anterior.

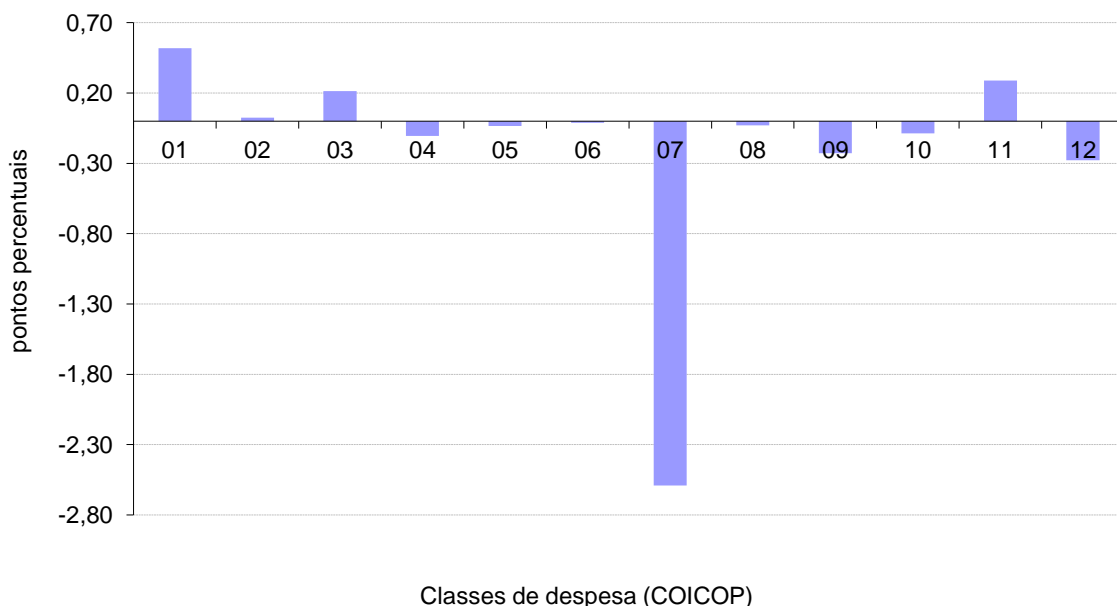
A classe dos “Restaurantes e hotéis” apresentou a maior variação positiva (+3,8%) e a classe “Transportes” a maior variação negativa com -12,9%. As classes “Transportes” e “Produtos alimentares e bebidas não alcoólicas” foram as que mais contribuíram para a formação desta taxa, com -2,6 p.p. e +0,5 p.p., respetivamente.

A taxa de variação homóloga das rendas de habitação foi de 1,7% em julho, valor inferior em 0,1 p.p. ao apurado no mês anterior.

A nível nacional, a taxa de variação homóloga, em julho de 2020 foi igual a 0,1%, valor idêntico ao registado no mês anterior.



**Gráf. 2 - Contribuições das classes de despesa para a variação homóloga, RAM**



1	Produtos alimentares e bebidas não alcoólicas	7	Transportes
2	Bebidas alcoólicas e tabaco	8	Comunicações
3	Vestuário e calçado	9	Lazer, recreação e cultura
4	Habitação, água, eletricidade, gás e outros combustíveis	10	Educação
5	Acessórios, equipamento doméstico e manutenção corrente da habitação	11	Restaurantes e hotéis
6	Saúde	12	Bens e serviços diversos

### Varição mensal

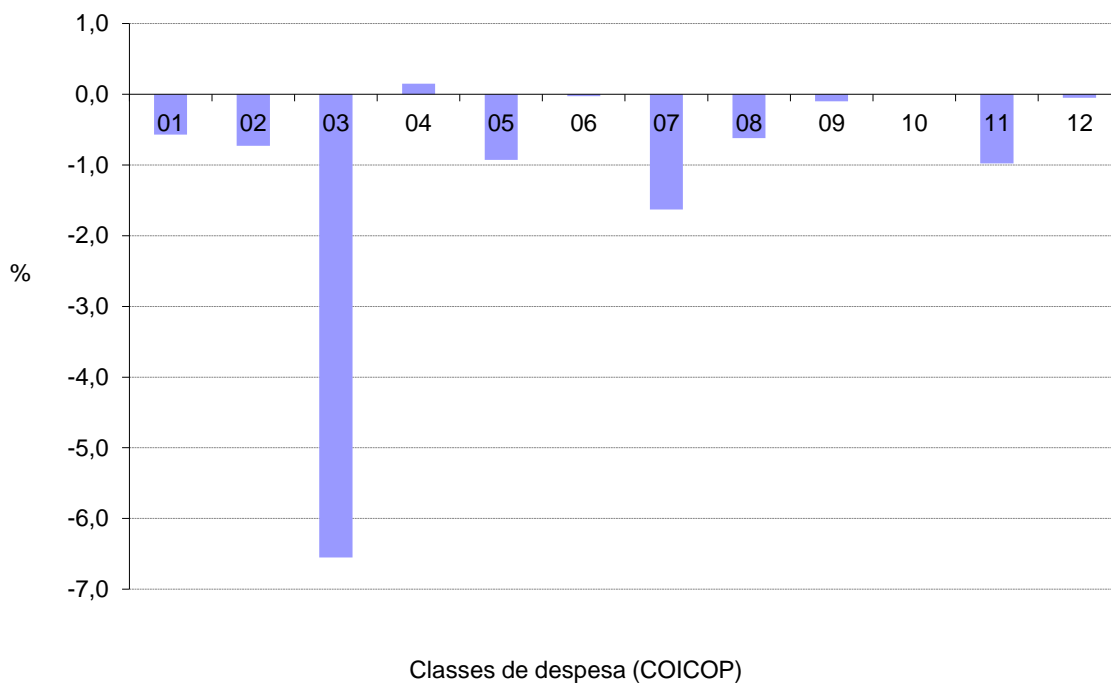
A nível mensal, a variação dos preços, em julho de 2020, foi de -1,0% (+0,6% no mês anterior). Analisando por classes de despesa, verificou-se que as classes “Vestuário e calçado” e “Transportes” apresentaram as maiores variações negativas, de -6,6% e -1,6%, respetivamente. A classe dos “Habitação, água, eletricidade, gás e outros combustíveis” foi a que registou a maior variação positiva (+0,2%).

Em julho de 2020, o valor médio das rendas de habitação por metro quadrado de área útil, na Região, aumentou 0,2% face ao mês anterior.

A nível nacional, a taxa de variação mensal foi de -1,3%, valor inferior em 2,2 p.p. ao do mês anterior.



**Gráf. 3 - Variação mensal das classes de despesa no IPC total, RAM**



1	Produtos alimentares e bebidas não alcoólicas	7	Transportes
2	Bebidas alcoólicas e tabaco	8	Comunicações
3	Vestuário e calçado	9	Lazer, recreação e cultura
4	Habitação, água, eletricidade, gás e outros combustíveis	10	Educação
5	Acessórios, equipamento doméstico e manutenção corrente da habitação	11	Restaurantes e hotéis
6	Saúde	12	Bens e serviços diversos

