

TAXA DE INFLAÇÃO

Setembro de 2020

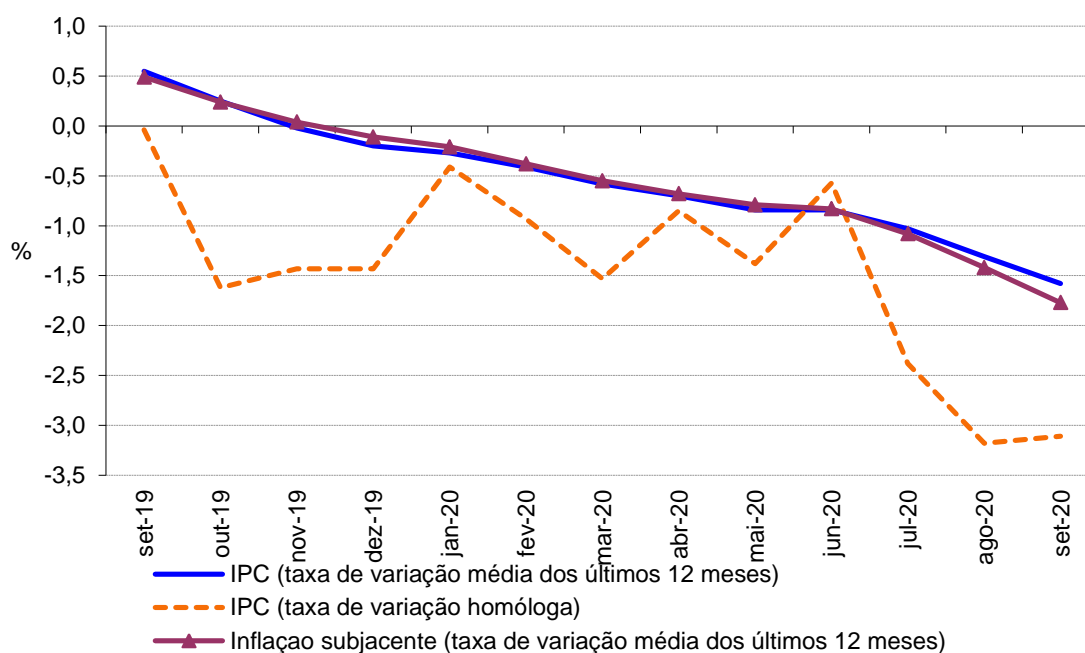
Variação média dos últimos 12 meses

Em setembro de 2020, na Região Autónoma da Madeira (RAM), a variação média registada pelo Índice de Preços no Consumidor (IPC) nos últimos doze meses – Total Geral – foi de -1,6%, inferior em 0,3 pontos percentuais (p.p.) à observada no mês anterior. O indicador de inflação subjacente, medido pelo índice total excluindo produtos alimentares não transformados e energéticos, apresentou uma taxa de -1,8%, inferior em 0,4 p.p. à observada no mês anterior.

As classes dos “Transportes” e da “Educação” foram as que registaram as maiores variações negativas, de -5,1% e -4,9%, respetivamente. Em sentido inverso, as variações positivas mais expressivas foram observadas nas classes dos “Restaurantes e hotéis” (+2,1%) e “Bebidas alcoólicas e tabaco” (+0,8%).

No País, o IPC registou uma taxa de variação média de 0,1%, o mesmo valor do mês anterior.

Gráf.1 – Taxas de variação homóloga e média dos últimos 12 meses do Índice de Preços no Consumidor, RAM



Varição homóloga

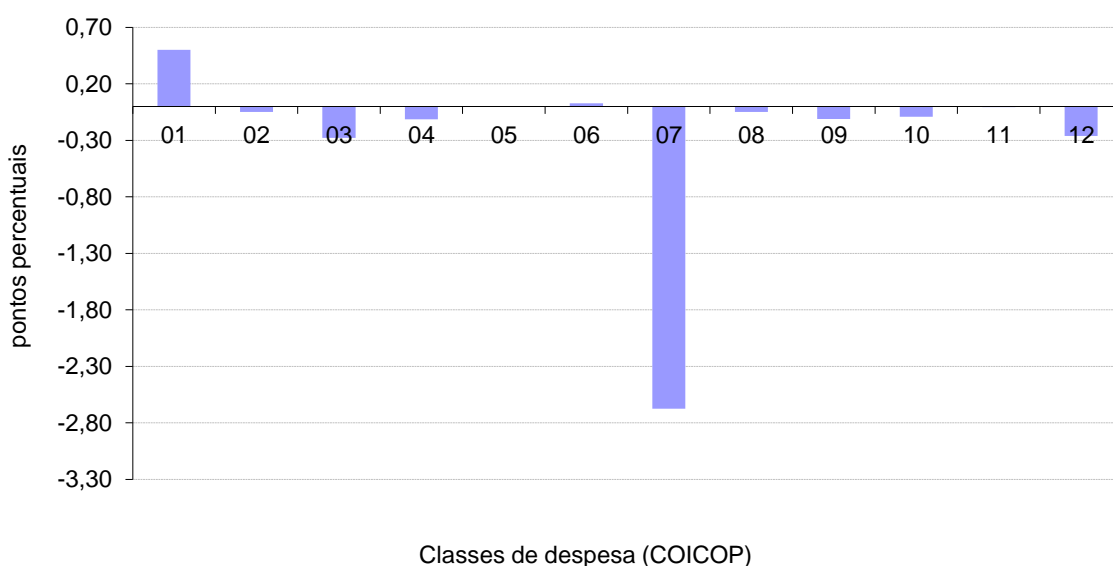
A taxa de variação homóloga, ou seja, a variação de preços em relação ao mesmo mês do ano anterior (setembro de 2020 face a setembro de 2019) foi de -3,1%, valor superior em 0,1 p.p. ao registado no mês anterior.

A classe dos “Produtos alimentares e bebidas não alcoólicas” apresentou a maior variação positiva (+2,4%) e a classe dos “Transportes” a maior variação negativa, de -13,5%. As classes dos “Transportes” e “Produtos alimentares e bebidas não alcoólicas” foram as que mais contribuíram para a formação desta taxa, com -2,7 p.p. e +0,5 p.p., respetivamente.

A taxa de variação homóloga das rendas de habitação foi de 1,5% em setembro, valor inferior em 0,3 p.p. ao apurado no mês anterior.

A nível nacional, a taxa de variação homóloga, em setembro de 2020 foi -0,1%, valor inferior ao registado no mês anterior em 0,1 p.p.

Gráf. 2 - Contribuições das classes de despesa para a variação homóloga, RAM



1 Produtos alimentares e bebidas não alcoólicas	7 Transportes
2 Bebidas alcoólicas e tabaco	8 Comunicações
3 Vestuário e calçado	9 Lazer, recreação e cultura
4 Habitação, água, eletricidade, gás e outros combustíveis	10 Educação
5 Acessórios, equipamento doméstico e manutenção corrente da habitação	11 Restaurantes e hotéis
6 Saúde	12 Bens e serviços diversos



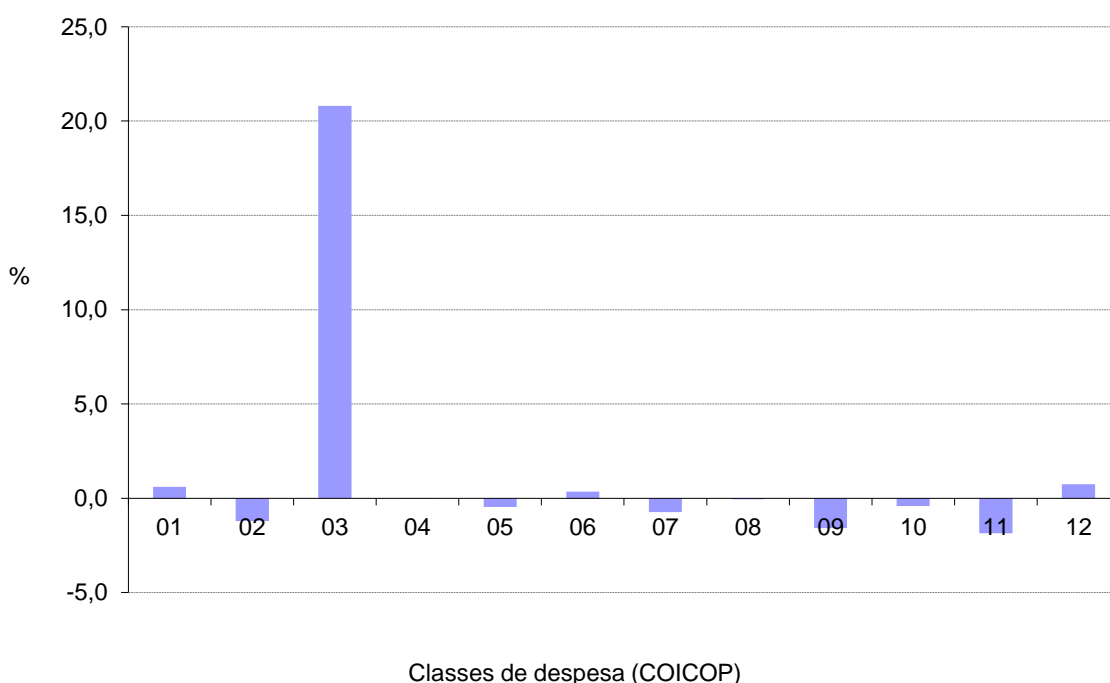
Varição mensal

A nível mensal, a variação dos preços, em setembro de 2020, foi de 1,0% (-0,7% no mês anterior). Analisando por classes de despesa, verificou-se que a classe dos “Restaurantes e hotéis” apresentou a maior variação negativa, -1,9%. A classe do “Vestuário e calçado” foi a que registou a maior variação positiva (+20,8%).

Em setembro de 2020, o valor médio das rendas de habitação por metro quadrado de área útil, na Região, apresentou uma variação nula face ao mês anterior.

A nível nacional, a taxa de variação mensal foi de 1,0%, valor superior em 1,3 p.p. face ao do mês anterior.

Gráf. 3 - Variação mensal das classes de despesa no IPC total, RAM



1	Produtos alimentares e bebidas não alcoólicas	7	Transportes
2	Bebidas alcoólicas e tabaco	8	Comunicações
3	Vestuário e calçado	9	Lazer, recreação e cultura
4	Habitação, água, eletricidade, gás e outros combustíveis	10	Educação
5	Acessórios, equipamento doméstico e manutenção corrente da habitação	11	Restaurantes e hotéis
6	Saúde	12	Bens e serviços diversos

