

TAXA DE INFLAÇÃO

Janeiro de 2021

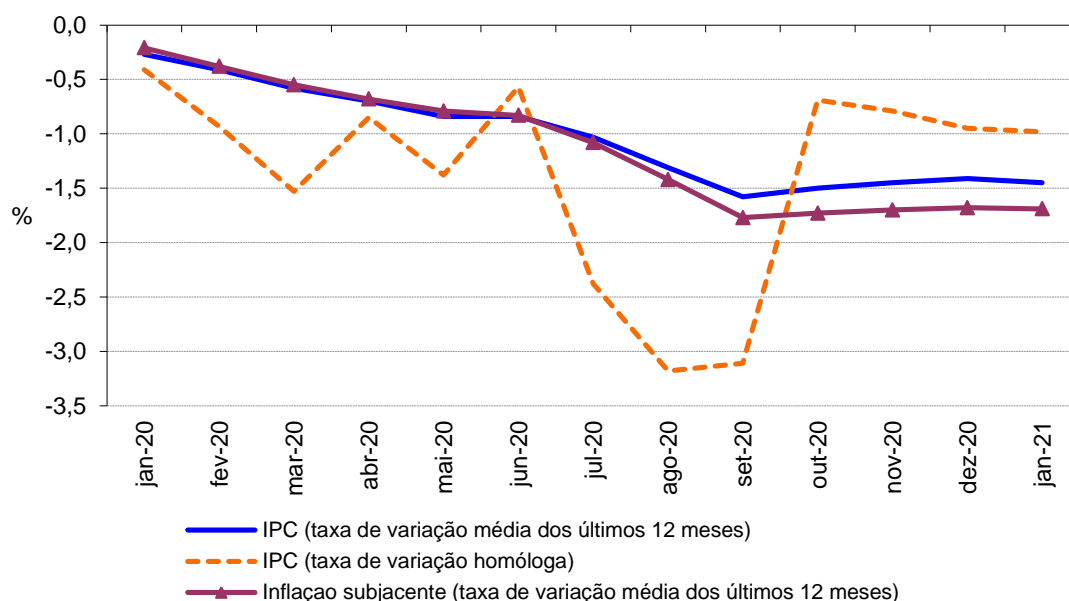
Variação média dos últimos 12 meses

Em janeiro de 2021, na Região Autónoma da Madeira (RAM), a variação média registada pelo Índice de Preços no Consumidor (IPC) nos últimos doze meses – Total Geral – foi de -1,5%, inferior em 0,1 pontos percentuais (p.p.) ao registado no mês anterior. O indicador de inflação subjacente, medido pelo índice total excluindo produtos alimentares não transformados e energéticos, apresentou uma taxa de -1,7%, valor idêntico ao observado no mês anterior.

As classes dos “Transportes” e da “Educação” foram as que registaram as maiores variações negativas, de -6,0% e -4,9%, respetivamente. Em sentido inverso, as variações positivas mais expressivas foram observadas nas classes “Restaurantes e hotéis” (+1,9%) e “Produtos alimentares e bebidas não alcoólicas” (+1,7%).

No País, o IPC registou uma taxa de variação média de -0,1%, valor inferior 0,1 p.p. ao observado no mês anterior.

Gráf.1 – Taxas de variação homóloga e média dos últimos 12 meses do Índice de Preços no Consumidor, RAM



Varição homóloga

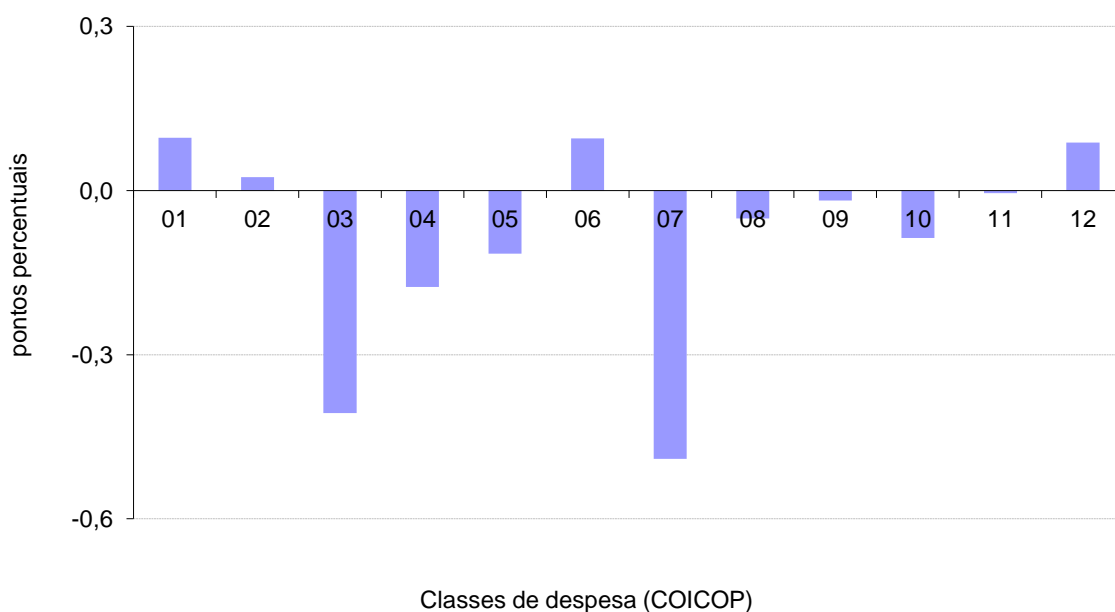
A taxa de variação homóloga, ou seja, a variação de preços em relação ao mesmo mês do ano anterior (janeiro de 2021 face a janeiro de 2020) foi de -1,0%, valor igual ao observado no mês anterior.

A classe “Saúde” apresentou a maior variação positiva (+1,1%) e a classe do “Vestuário e calçado” a maior variação negativa, de -8,4%. As classes dos “Transportes” e do “Vestuário e calçado” foram as que mais contribuíram para a formação desta taxa, com -0,5 p.p. e -0,4 p.p., respetivamente.

A taxa de variação homóloga das rendas de habitação foi de 0,7% em janeiro de 2021, valor inferior em 0,7 p.p. à taxa apurada no mês anterior.

A nível nacional, a taxa de variação homóloga, em janeiro de 2021, foi 0,3%, valor superior em 0,5 p.p. face à registada no mês anterior.

Gráf. 2 - Contribuições das classes de despesa para a variação homóloga, RAM



1 Produtos alimentares e bebidas não alcoólicas	7 Transportes
2 Bebidas alcoólicas e tabaco	8 Comunicações
3 Vestuário e calçado	9 Lazer, recreação e cultura
4 Habitação, água, eletricidade, gás e outros combustíveis	10 Educação
5 Acessórios, equipamento doméstico e manutenção corrente da habitação	11 Restaurantes e hotéis
6 Saúde	12 Bens e serviços diversos



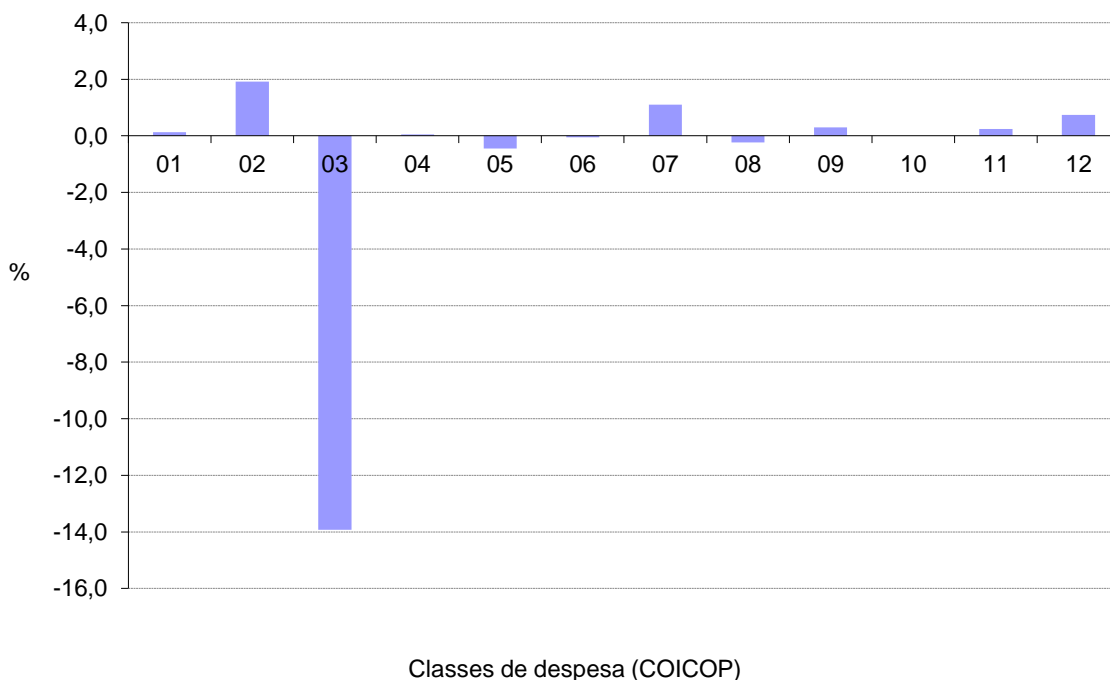
Varição mensal

A nível mensal, a variação dos preços, em janeiro de 2021, foi de -0,4% (nula no mês anterior). Analisando por classes de despesa, verificou-se que a classe dos “Vestuário e calçado” apresentou a maior variação negativa, -13,9%. A classe “Bebidas alcoólicas e tabaco” (+1,9%) foi a que registou a maior variação positiva.

Em janeiro de 2021, o valor médio das rendas de habitação por metro quadrado de área útil, na Região, apresentou um aumento de 0,3% face ao mês anterior.

A nível nacional, a taxa de variação mensal foi de -0,3%, valor inferior em 0,2 p.p. face ao do mês anterior.

Gráf. 3 - Variação mensal das classes de despesa no IPC total, RAM



1	Produtos alimentares e bebidas não alcoólicas	7	Transportes
2	Bebidas alcoólicas e tabaco	8	Comunicações
3	Vestuário e calçado	9	Lazer, recreação e cultura
4	Habitação, água, eletricidade, gás e outros combustíveis	10	Educação
5	Acessórios, equipamento doméstico e manutenção corrente da habitação	11	Restaurantes e hotéis
6	Saúde	12	Bens e serviços diversos

