

TAXA DE INFLAÇÃO

Março de 2021

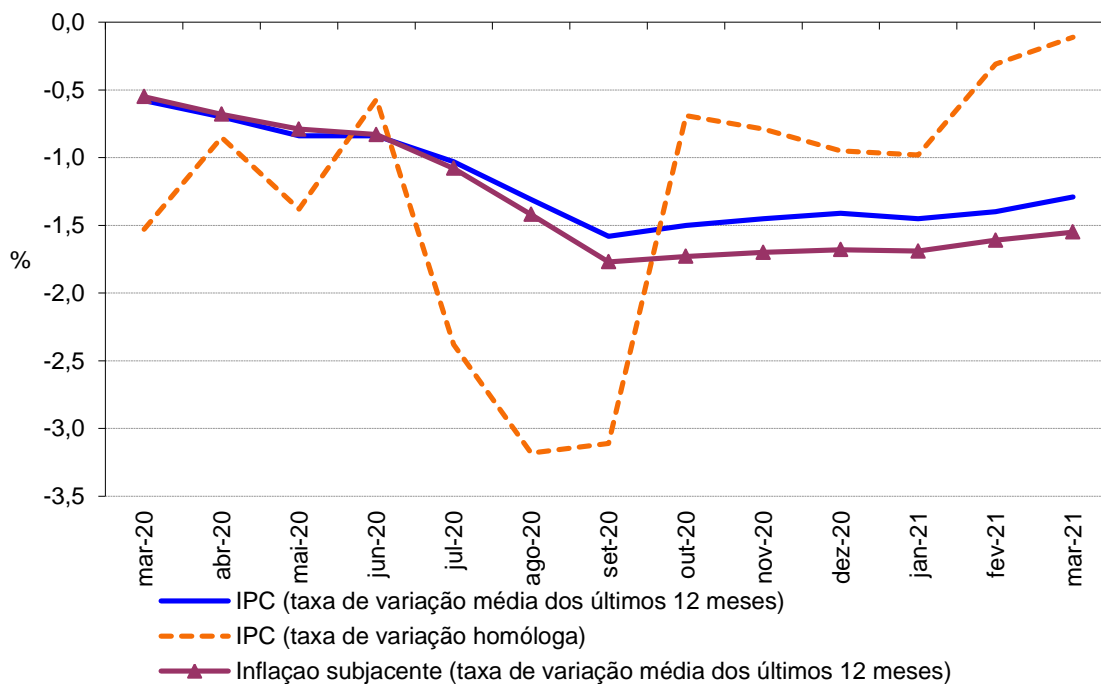
Varição média dos últimos 12 meses

Em março de 2021, na Região Autónoma da Madeira (RAM), a variação média registada pelo Índice de Preços no Consumidor (IPC) nos últimos doze meses – Total Geral – foi de -1,3%, superior em 0,1 pontos percentuais (p.p.) ao registado no mês anterior. O indicador de inflação subjacente, medido pelo índice total excluindo produtos alimentares não transformados e energéticos, apresentou uma taxa de -1,6%, valor idêntico ao registado no mês anterior.

As classes dos “Transportes” e “Vestuário e calçado” foram as que registaram as maiores variações negativas, ambas com -5,6% e -5,0%. Em sentido inverso, as variações positivas mais expressivas foram observadas nas classes dos “Produtos alimentares e bebidas não alcoólicas” (+2,2%) e dos “Restaurantes e hotéis” (+1,5%).

No País, o IPC registou uma taxa de variação nula, valor idêntico ao observado no mês anterior.

Gráf.1 – Taxas de variação homóloga e média dos últimos 12 meses do Índice de Preços no Consumidor, RAM



Varição homóloga

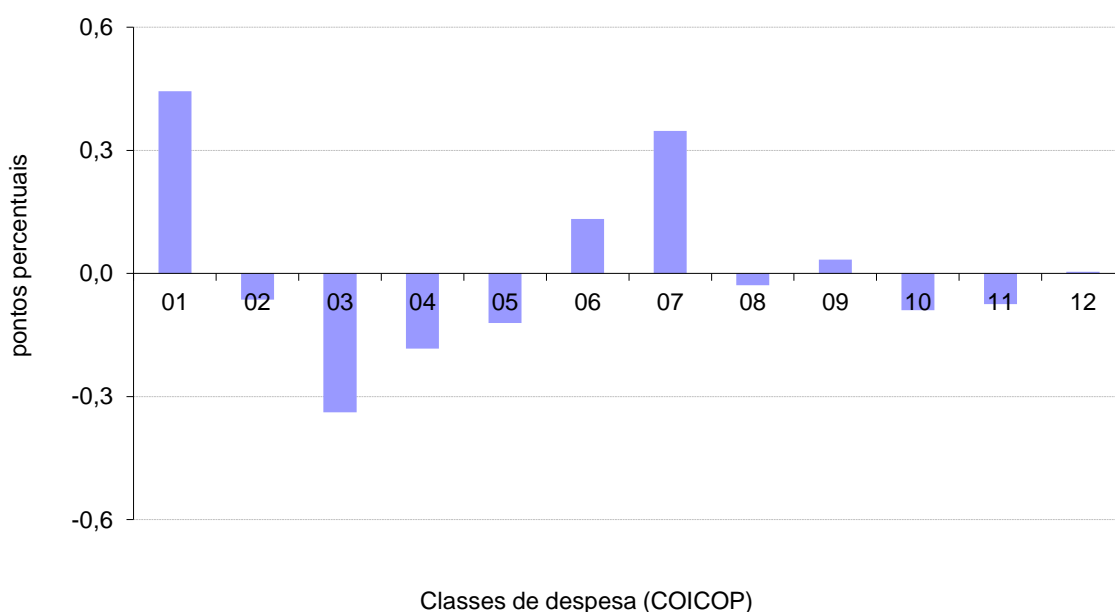
A taxa de variação homóloga, ou seja, a variação de preços em relação ao mesmo mês do ano anterior (março de 2021 face a março de 2020) foi de -0,1%, valor superior em 0,2 p.p. face ao observado no mês anterior.

A classe dos “Transportes” apresentou a maior variação positiva (+2,2%) e a classe do “Vestuário e calçado” a maior variação negativa, de -6,1%. As classes dos “Produtos alimentares e bebidas não alcoólicas” e dos “Transportes” foram as que mais contribuíram para a formação desta taxa, com 0,4 e 0,3 p.p., respetivamente.

A taxa de variação homóloga das rendas de habitação foi de 0,4% em março de 2021, inferior em 0,3 p.p. face à taxa apurada no mês anterior.

A nível nacional, a taxa de variação homóloga, em março de 2021, foi 0,5%, valor idêntico ao registado no mês anterior.

Gráf. 2 - Contribuições das classes de despesa para a variação homóloga, RAM



1 Produtos alimentares e bebidas não alcoólicas	7 Transportes
2 Bebidas alcoólicas e tabaco	8 Comunicações
3 Vestuário e calçado	9 Lazer, recreação e cultura
4 Habitação, água, eletricidade, gás e outros combustíveis	10 Educação
5 Acessórios, equipamento doméstico e manutenção corrente da habitação	11 Restaurantes e hotéis
6 Saúde	12 Bens e serviços diversos



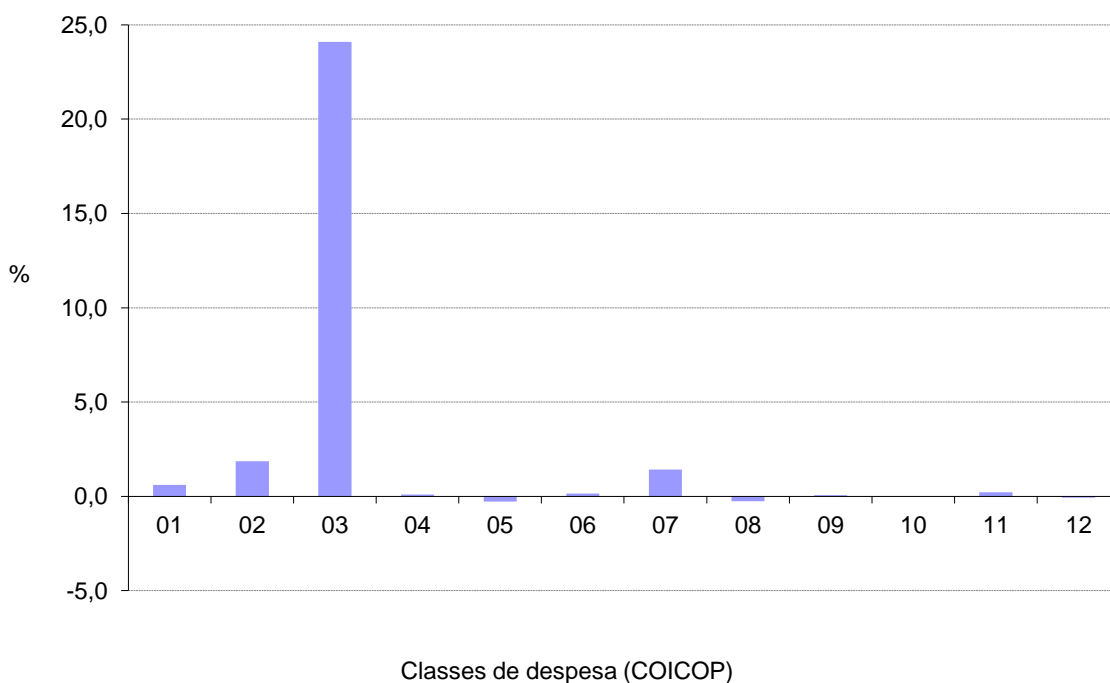
Varição mensal

A nível mensal, a variação dos preços, em março de 2021, foi de 1,5% (superior em 1,8 p.p. face ao mês anterior). Analisando por classes de despesa, verificou-se que as classes dos “Acessórios, equipamento doméstico e manutenção corrente da habitação” e das “Comunicações” apresentaram a maior variação negativa, ambas com -0,3%. A classe dos “Vestuário e calçado” foi a que registou a maior variação positiva, +24,1%.

Em março de 2021, o valor médio das rendas de habitação por metro quadrado de área útil, na Região, apresentou uma variação nula face ao mês anterior.

A nível nacional, a taxa de variação mensal foi de 1,4%, valor superior em 1,9 p.p. face ao do mês anterior.

Gráf. 3 - Variação mensal das classes de despesa no IPC total, RAM



1 Produtos alimentares e bebidas não alcoólicas	7 Transportes
2 Bebidas alcoólicas e tabaco	8 Comunicações
3 Vestuário e calçado	9 Lazer, recreação e cultura
4 Habitação, água, eletricidade, gás e outros combustíveis	10 Educação
5 Acessórios, equipamento doméstico e manutenção corrente da habitação	11 Restaurantes e hotéis
6 Saúde	12 Bens e serviços diversos

