

TAXA DE INFLAÇÃO

Abril de 2021

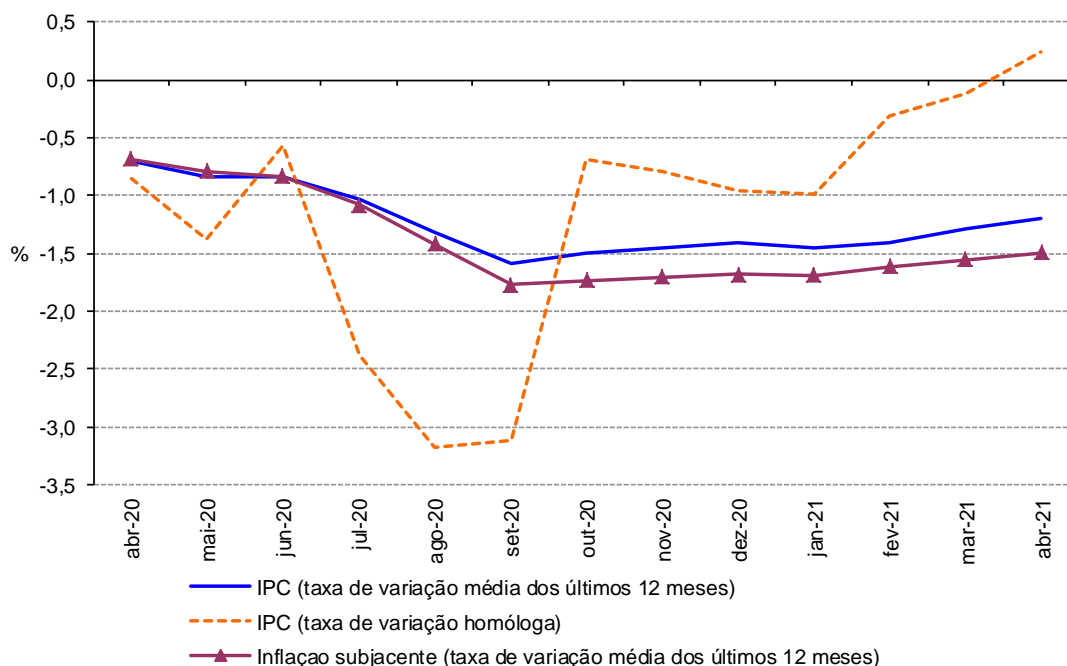
Varição média dos últimos 12 meses

Em abril de 2021, na Região Autónoma da Madeira (RAM), a variação média registada pelo Índice de Preços no Consumidor (IPC) nos últimos doze meses – Total Geral – foi de -1,2%, superior em 0,1 pontos percentuais (p.p.) ao registado no mês anterior. O indicador de inflação subjacente, medido pelo índice total excluindo produtos alimentares não transformados e energéticos, apresentou uma taxa de -1,5%, valor superior em 0,1 p.p. ao registado no mês anterior.

As classes dos “Transportes” e da “Educação” foram as que registaram as maiores variações negativas, com -5,1% e -4,9%, respetivamente. Em sentido inverso, as variações positivas mais expressivas foram observadas nas classes dos “Produtos alimentares e bebidas não alcoólicas” (+2,0%) e dos “Restaurantes e hotéis” (+1,1%).

No País, o IPC registou uma taxa de variação de 0,1%, valor superior em 0,1 p.p. ao observado no mês anterior.

Gráf.1 – Taxas de variação homóloga e média dos últimos 12 meses do Índice de Preços no Consumidor, RAM



Varição homóloga

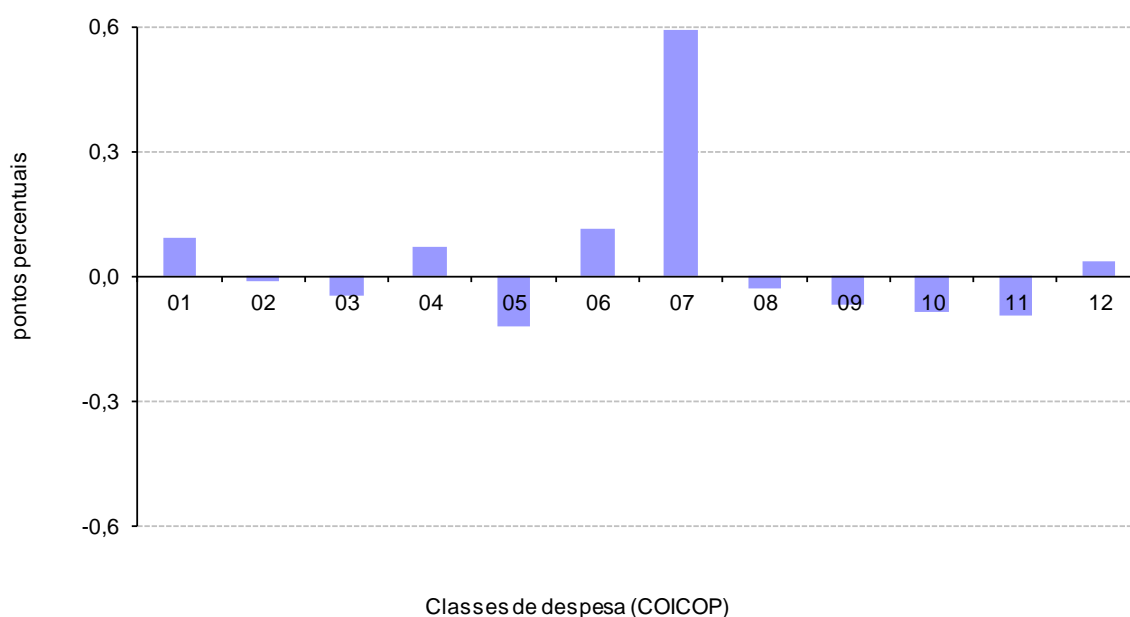
A taxa de variação homóloga, ou seja, a variação de preços em relação ao mesmo mês do ano anterior (abril de 2021 face a abril de 2020) foi de +0,3%, valor superior em 0,4 p.p. face ao observado no mês anterior.

A classe dos “Transportes” apresentou a maior variação positiva (+3,6%) e a classe da “Educação” a maior variação negativa, -4,9%. A classe dos “Transportes” foi a que mais contribuiu para a formação desta taxa, com 0,6 p.p..

A taxa de variação homóloga das rendas de habitação foi de 0,8% em abril de 2021, superior em 0,4 p.p. face à taxa apurada no mês anterior.

A nível nacional, a taxa de variação homóloga, em abril de 2021, foi de 0,6%, valor superior em 0,1 p.p. face ao registado no mês anterior.

Gráf. 2 - Contribuições das classes de despesa para a variação homóloga, RAM



1 Produtos alimentares e bebidas não alcoólicas	7 Transportes
2 Bebidas alcoólicas e tabaco	8 Comunicações
3 Vestuário e calçado	9 Lazer, recreação e cultura
4 Habitação, água, eletricidade, gás e outros combustíveis	10 Educação
5 Acessórios, equipamento doméstico e manutenção corrente da habitação	11 Restaurantes e hotéis
6 Saúde	12 Bens e serviços diversos



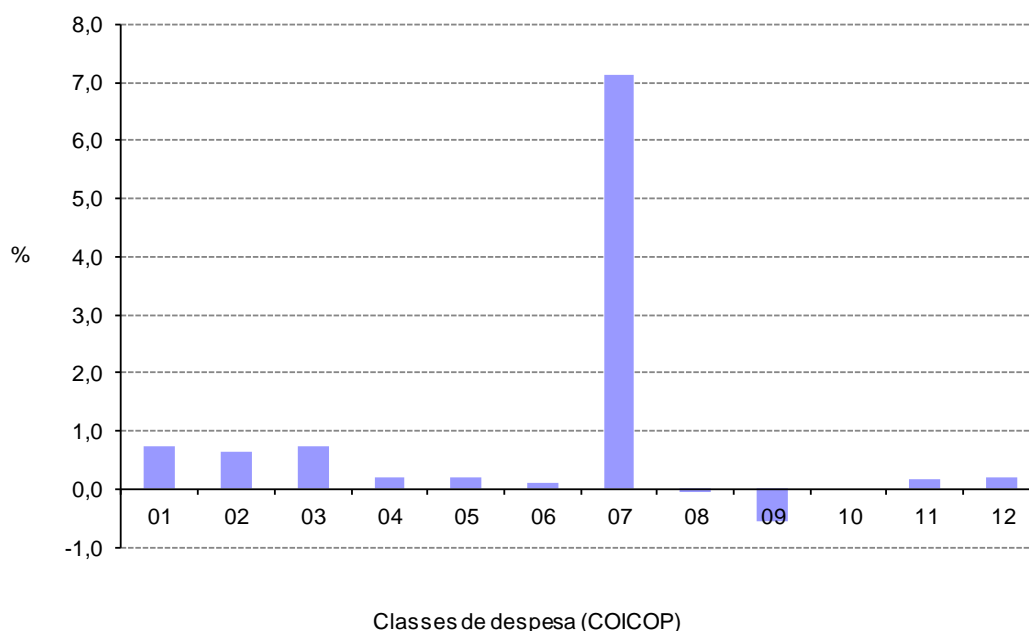
Varição mensal

A nível mensal, a variação dos preços, em abril de 2021, foi de 1,4% (inferior em 0,1 p.p. face ao mês anterior). Analisando por classes de despesa, verificou-se que a classe de “Lazer, recreação e cultura” apresentou a maior variação negativa, -0,6%. A classe dos “Transportes” foi a que registou a maior variação positiva, +7,1%.

Em abril de 2021, o valor médio das rendas de habitação por metro quadrado de área útil, na Região, apresentou uma variação de 0,2% face ao mês anterior.

A nível nacional, a taxa de variação mensal foi de 0,4%, valor inferior em 1,0 p.p. face ao do mês anterior.

Gráf. 3 - Variação mensal das classes de despesa no IPC total, RAM



1	Produtos alimentares e bebidas não alcoólicas	7	Transportes
2	Bebidas alcoólicas e tabaco	8	Comunicações
3	Vestuário e calçado	9	Lazer, recreação e cultura
4	Habitação, água, eletricidade, gás e outros combustíveis	10	Educação
5	Acessórios, equipamento doméstico e manutenção corrente da habitação	11	Restaurantes e hotéis
6	Saúde	12	Bens e serviços diversos

