

TAXA DE INFLAÇÃO

Maio de 2021

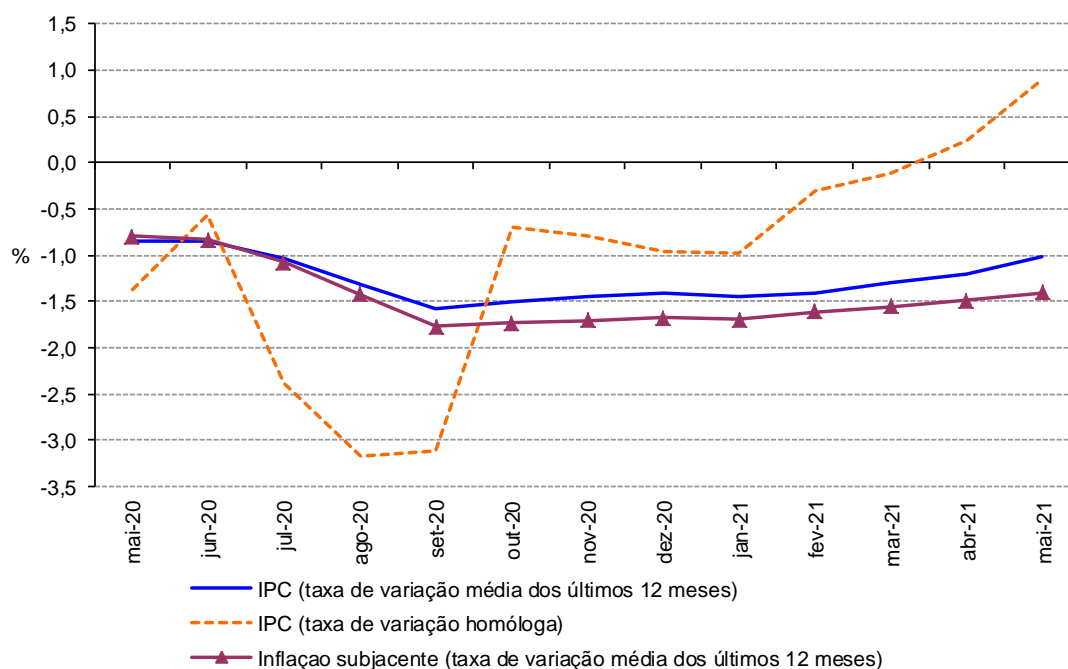
Varição média dos últimos 12 meses

Em maio de 2021, na Região Autónoma da Madeira (RAM), a variação média registada pelo Índice de Preços no Consumidor (IPC) nos últimos doze meses – Total Geral – foi de -1,0%, superior em 0,2 pontos percentuais (p.p.) ao registado no mês anterior. O indicador de inflação subjacente, medido pelo índice total excluindo produtos alimentares não transformados e energéticos, apresentou uma taxa de -1,4%, valor superior em 0,1 p.p. ao registado no mês anterior.

As classes da “Educação” e dos “Transportes” foram as que registaram as maiores variações negativas, com -4,9% e -4,3%, respetivamente. Em sentido inverso, as variações positivas mais expressivas foram observadas nas classes dos “Produtos alimentares e bebidas não alcoólicas” (+2,0%) e da “Saúde” (+0,8%).

No País, o IPC registou uma taxa de variação de 0,2%, valor superior em 0,1 p.p. ao observado no mês anterior.

Gráf.1 – Taxas de variação homóloga e média dos últimos 12 meses do Índice de Preços no Consumidor, RAM



Varição homóloga

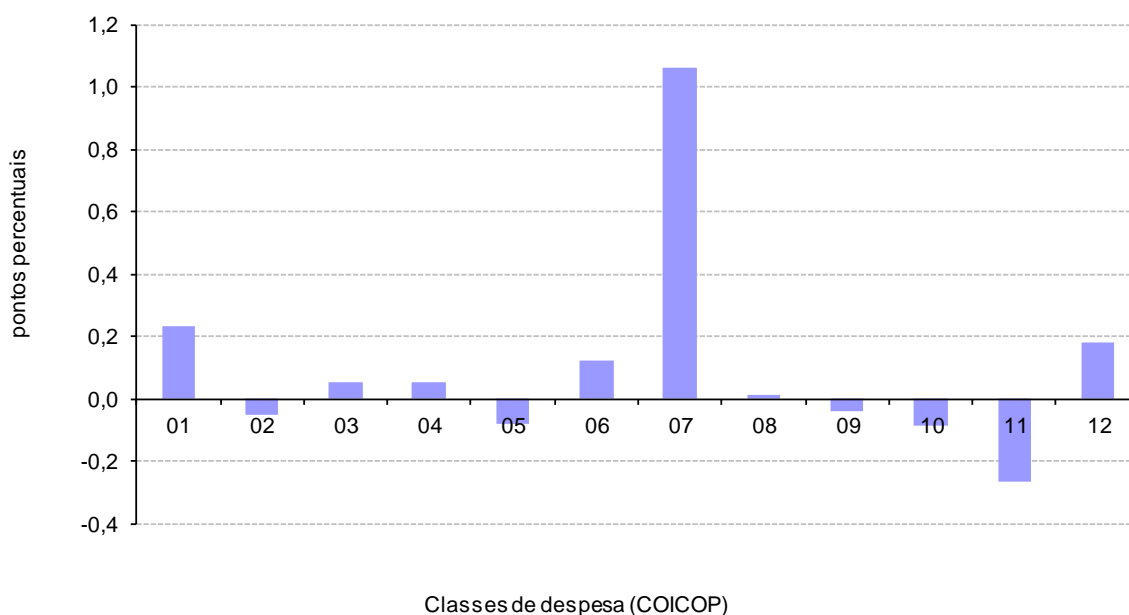
A taxa de variação homóloga, ou seja, a variação de preços em relação ao mesmo mês do ano anterior (maio de 2021 face a maio de 2020) foi de +0,9%, valor superior em 0,6 p.p. face ao observado no mês anterior.

A classe dos “Transportes” apresentou a maior variação positiva (+6,5%) e a classe dos “Restaurantes e hotéis” a maior variação negativa, -5,2%. A classe dos “Transportes” foi a que mais contribuiu para a formação desta taxa, com 1,1 p.p.

A taxa de variação homóloga das rendas de habitação foi de 1,7% em maio de 2021, superior em 0,7 p.p. face à taxa apurada no mês anterior.

A nível nacional, a taxa de variação homóloga, em maio de 2021, foi de 1,2%, valor superior em 0,6 p.p. face ao registado no mês anterior.

Gráf. 2 - Contribuições das classes de despesa para a variação homóloga, RAM



1 Produtos alimentares e bebidas não alcoólicas	7 Transportes
2 Bebidas alcoólicas e tabaco	8 Comunicações
3 Vestuário e calçado	9 Lazer, recreação e cultura
4 Habitação, água, eletricidade, gás e outros combustíveis	10 Educação
5 Acessórios, equipamento doméstico e manutenção corrente da habitação	11 Restaurantes e hotéis
6 Saúde	12 Bens e serviços diversos



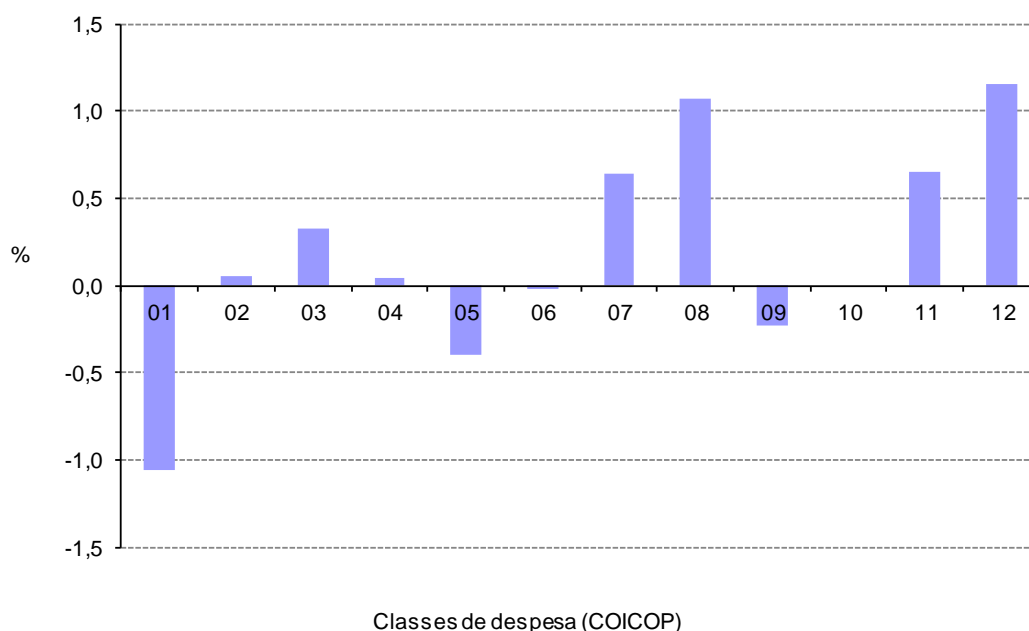
Varição mensal

A nível mensal, a variação dos preços, em maio de 2021, foi nula (inferior em 1,4 p.p. face ao mês anterior). Analisando por classes de despesa, verificou-se que a classe dos “Produtos alimentares e bebidas não alcoólicas” apresentou a maior variação negativa, -1,1%. A classe dos “Bens e serviços diversos” foi a que registou a maior variação positiva, +1,2%.

Em maio de 2021, o valor médio das rendas de habitação por metro quadrado de área útil, na Região, apresentou uma variação de 0,1% face ao mês anterior.

A nível nacional, a taxa de variação mensal foi de 0,2%, valor inferior em 0,2 p.p. face ao do mês anterior.

Gráf. 3 - Variação mensal das classes de despesa no IPC total, RAM



1 Produtos alimentares e bebidas não alcoólicas	7 Transportes
2 Bebidas alcoólicas e tabaco	8 Comunicações
3 Vestuário e calçado	9 Lazer, recreação e cultura
4 Habitação, água, eletricidade, gás e outros combustíveis	10 Educação
5 Acessórios, equipamento doméstico e manutenção corrente da habitação	11 Restaurantes e hotéis
6 Saúde	12 Bens e serviços diversos

