

TAXA DE INFLAÇÃO

Setembro de 2021

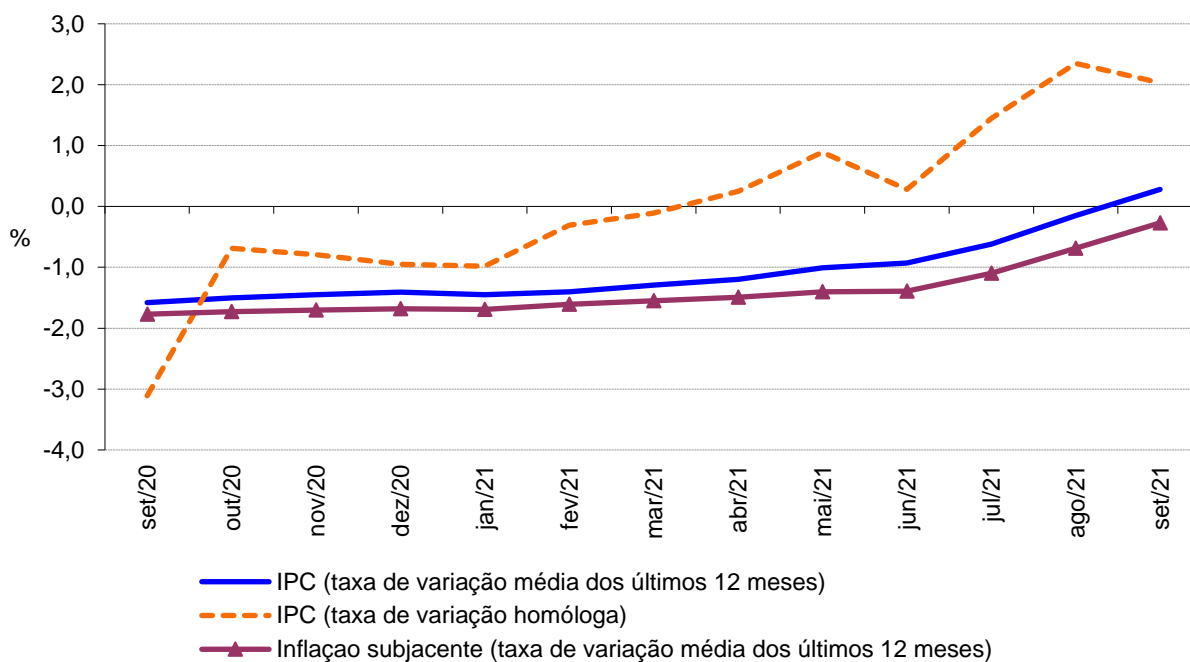
Varição média dos últimos 12 meses

Em setembro de 2021, na Região Autónoma da Madeira (RAM), a variação média registada pelo Índice de Preços no Consumidor (IPC) nos últimos doze meses – Total Geral – foi de 0,3%, superior em 0,5 pontos percentuais (p.p.) ao registado no mês anterior. O indicador de inflação subjacente, medido pelo índice total excluindo produtos alimentares não transformados e energéticos, apresentou uma taxa de -0,3%, superior em 0,4 p.p. ao registado no mês anterior.

As variações positivas mais expressivas foram observadas nas classes dos “Transportes” (+2,0%) e “Produtos alimentares e bebidas não alcoólicas” (+1,5%). Em sentido inverso, as classes da “Educação” e do “Vestuário e calçado” foram as que registaram as maiores variações negativas, com -4,8% e -2,8%, respetivamente.

No País, o IPC registou uma taxa de variação de 0,6%, valor superior em 0,1 p.p. ao observado no mês anterior.

Gráf.1 – Taxas de variação homóloga e média dos últimos 12 meses do Índice de Preços no Consumidor, RAM



Varição homóloga

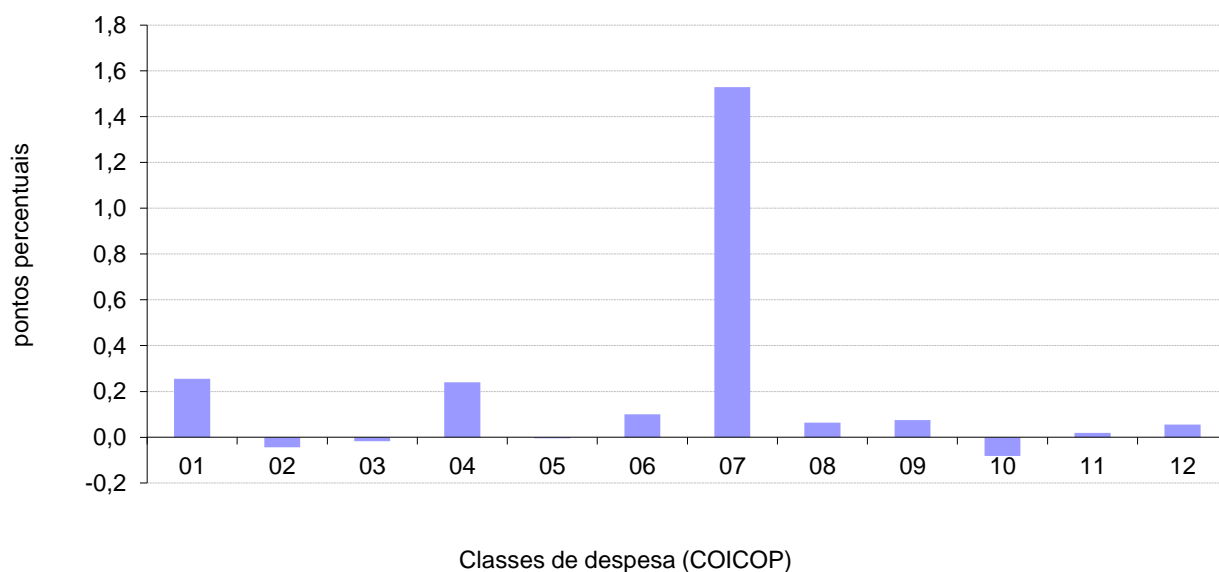
A taxa de variação homóloga, ou seja, a variação de preços em relação ao mesmo mês do ano anterior (setembro de 2021 face a setembro de 2020) foi de +2,0%, valor inferior em 0,4 p.p. face ao observado no mês anterior.

A classe dos “Transportes” apresentou a maior variação positiva (+9,4%) e a classe da “Educação” a maior variação negativa, -4,5%. A classe dos “Transportes” foi a que mais contribuiu para a formação desta taxa, com 1,5 p.p.

A taxa de variação homóloga das rendas de habitação foi de 1,9% em setembro de 2021, superior em 0,2 p.p. face à taxa apurada no mês anterior.

A nível nacional, a taxa de variação homóloga, em setembro de 2021, foi de 1,5%, valor idêntico ao registado no mês anterior.

Gráf. 2 - Contribuições das classes de despesa para a variação homóloga, RAM



1 Produtos alimentares e bebidas não alcoólicas	7 Transportes
2 Bebidas alcoólicas e tabaco	8 Comunicações
3 Vestuário e calçado	9 Lazer, recreação e cultura
4 Habitação, água, eletricidade, gás e outros combustíveis	10 Educação
5 Acessórios, equipamento doméstico e manutenção corrente da habitação	11 Restaurantes e hotéis
6 Saúde	12 Bens e serviços diversos



Direção Regional de Estatística da Madeira

"Uma porta aberta para um universo de informação estatística"

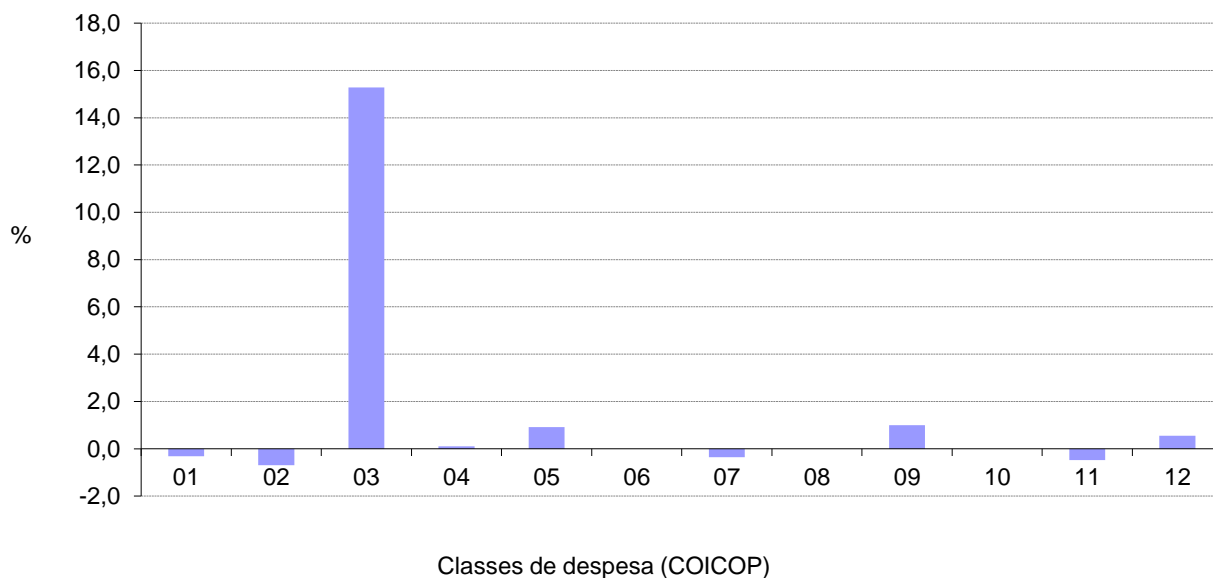
Variação mensal

A nível mensal, a variação dos preços, em setembro de 2021, foi de 0,7% (superior em 0,5 p.p. face ao mês anterior). Analisando por classes de despesa, verificou-se que a classe do “Vestuário e calçado” foi a que registou a maior variação positiva, +15,3%. A classe das “Bebidas alcoólicas e tabaco” apresentou a maior variação negativa, -0,7%.

Em setembro de 2021, o valor médio das rendas de habitação por metro quadrado de área útil, na Região, apresentou uma variação de 0,2% face ao mês anterior.

A nível nacional, a taxa de variação mensal foi 0,9% superior em 1,1 p.p. face ao mês anterior.

Gráf. 3 - Variação mensal das classes de despesa no IPC total, RAM



1	Produtos alimentares e bebidas não alcoólicas	7	Transportes
2	Bebidas alcoólicas e tabaco	8	Comunicações
3	Vestuário e calçado	9	Lazer, recreação e cultura
4	Habitação, água, eletricidade, gás e outros combustíveis	10	Educação
5	Acessórios, equipamento doméstico e manutenção corrente da habitação	11	Restaurantes e hotéis
6	Saúde	12	Bens e serviços diversos



Direção Regional de Estatística da Madeira

"Uma porta aberta para um universo de informação estatística"