

## TAXA DE INFLAÇÃO

Dezembro de 2021

### Variação média dos últimos 12 meses

Em 2021, na Região Autónoma da Madeira (RAM), a variação média registada pelo Índice de Preços no Consumidor (IPC) nos últimos doze meses – Total Geral – foi de 1,1%, superior em 2,5 pontos percentuais (p.p.) ao registado no ano anterior (-1,4%). Note-se que este indicador está em trajetória ascendente desde fevereiro de 2021, tendo entrado em terreno positivo no mês de setembro.

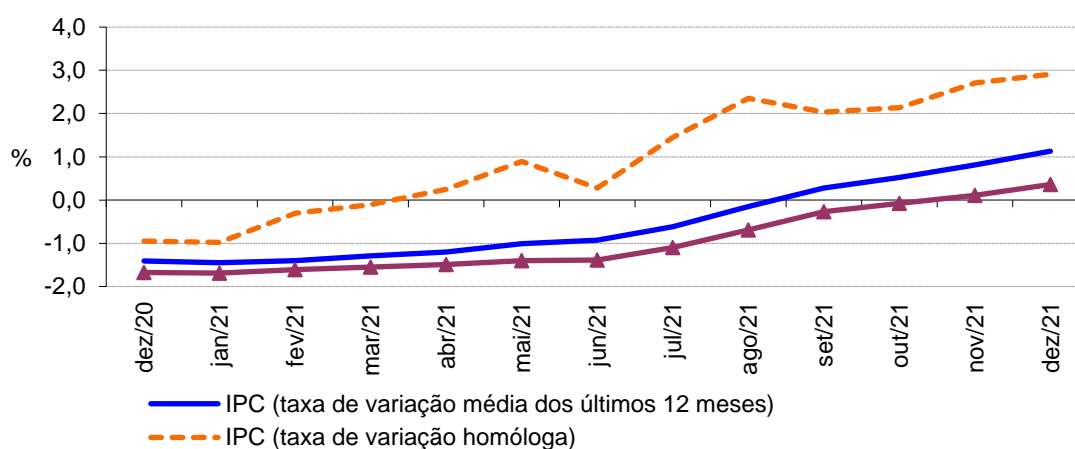
O indicador de inflação subjacente, medido pelo índice total excluindo produtos alimentares não transformados e energéticos, apresentou uma taxa de 0,4%, superior em 2,1 p.p. ao registado no ano anterior (-1,7%).

As variações positivas mais expressivas foram observadas nas classes da “Habitação, água, eletricidade, gás e outros combustíveis” (+1,4%) e dos “Transportes” (+5,7%). Em sentido inverso, a classe da “Educação” registou a maior variação negativa, com -3,6%, a par das classes “Vestuário e Calçado” e “Acessórios para o lar, equipamento doméstico e manutenção corrente da habitação”, ambas com -1,2%.

Em 2021, o valor médio das rendas de habitação por metro quadrado de área útil, na Região, foi superior em 1,5% ao registado no ano anterior.

No País, o IPC registou uma taxa de variação média de 1,3%, valor superior em 1,3 p.p. ao observado no ano anterior (0,0%).

**Gráf.1 – Taxas de variação homóloga e média dos últimos 12 meses do Índice de Preços no Consumidor, RAM**



## Varição homóloga

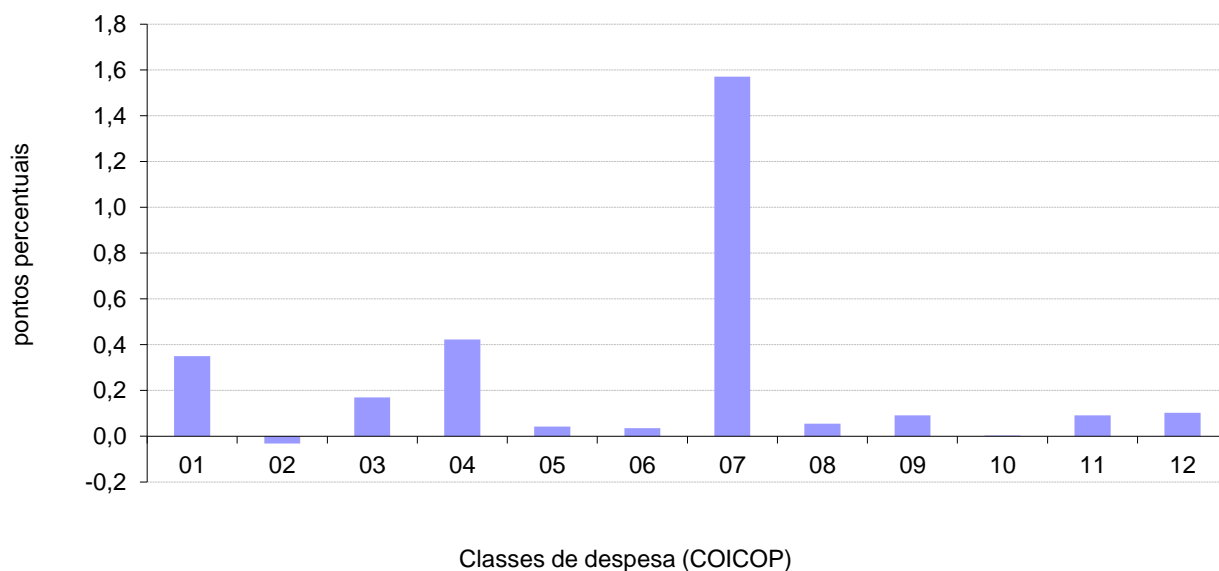
A taxa de variação homóloga, ou seja, a variação de preços em relação ao mesmo mês do ano anterior (dezembro de 2021 face a dezembro de 2020) foi de +2,9%, valor superior em 0,2 p.p. face ao observado no mês anterior.

A classe dos “Transportes” apresentou a maior variação positiva (+10,0%) e a classe das “Bebidas alcoólicas e tabaco” foi a única com variação negativa, -0,7%. A classe dos “Transportes” foi a que mais contribuiu para a formação desta taxa, com 1,6 p.p.

A taxa de variação homóloga das rendas de habitação foi de 2,2% em dezembro de 2021, superior em 0,1 p.p. face à taxa apurada no mês anterior.

A nível nacional, a taxa de variação homóloga, em dezembro de 2021, foi de 2,7%, valor superior em 0,1 p.p. ao registado no mês anterior.

**Gráf. 2 - Contribuições das classes de despesa para a variação homóloga, RAM**



1 Produtos alimentares e bebidas não alcoólicas	7 Transportes
2 Bebidas alcoólicas e tabaco	8 Comunicações
3 Vestuário e calçado	9 Lazer, recreação e cultura
4 Habitação, água, eletricidade, gás e outros combustíveis	10 Educação
5 Acessórios para o lar, equipamento doméstico e manutenção corrente da habitação	11 Restaurantes e hotéis
6 Saúde	12 Bens e serviços diversos



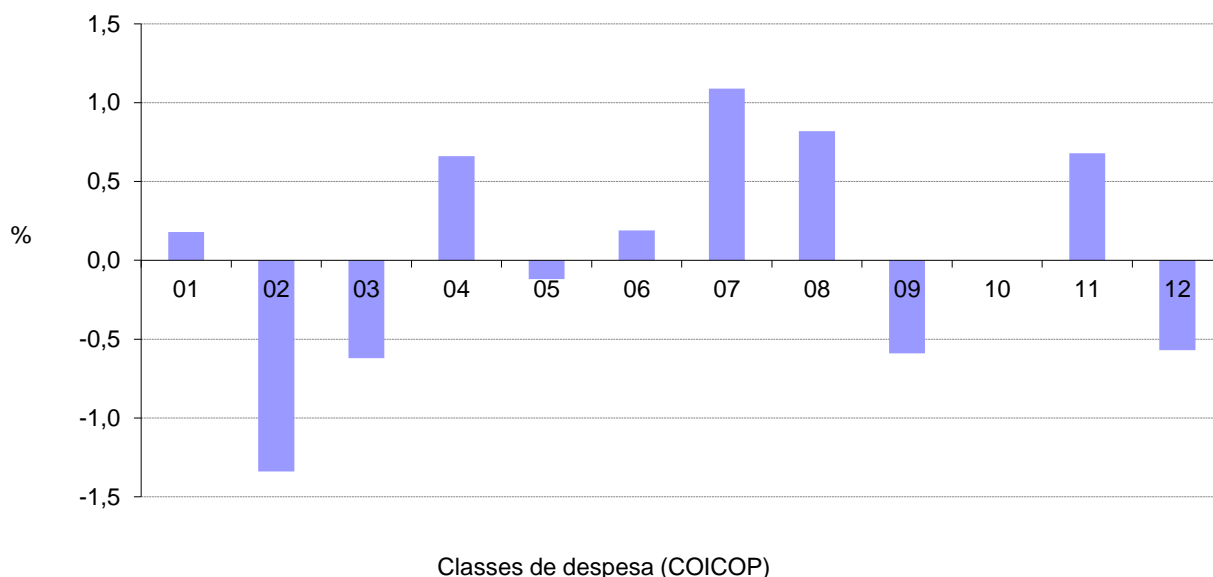
## Varição mensal

A nível mensal, a variação dos preços, em dezembro de 2021, foi de 0,2% (inferior em 0,1 p.p. face ao mês anterior). Analisando por classes de despesa, verificou-se que a classe dos “Transportes” foi a que registou a maior variação positiva, +1,1%. A classe das “Bebidas alcoólicas e tabaco” apresentou a maior variação negativa, -1,3%.

Em dezembro de 2021, o valor médio das rendas de habitação por metro quadrado de área útil, na Região, apresentou uma variação de 0,2% face ao mês anterior.

A nível nacional, a taxa de variação mensal foi nula, inferior em 0,4 p.p. face ao mês anterior.

**Gráf. 3 - Variação mensal das classes de despesa no IPC total, RAM**



1	Produtos alimentares e bebidas não alcoólicas	7	Transportes
2	Bebidas alcoólicas e tabaco	8	Comunicações
3	Vestuário e calçado	9	Lazer, recreação e cultura
4	Habitação, água, eletricidade, gás e outros combustíveis	10	Educação
5	Acessórios para o lar, equipamento doméstico e manutenção corrente da habitação	11	Restaurantes e hotéis
6	Saúde	12	Bens e serviços diversos

