

TAXA DE INFLAÇÃO

Fevereiro de 2022

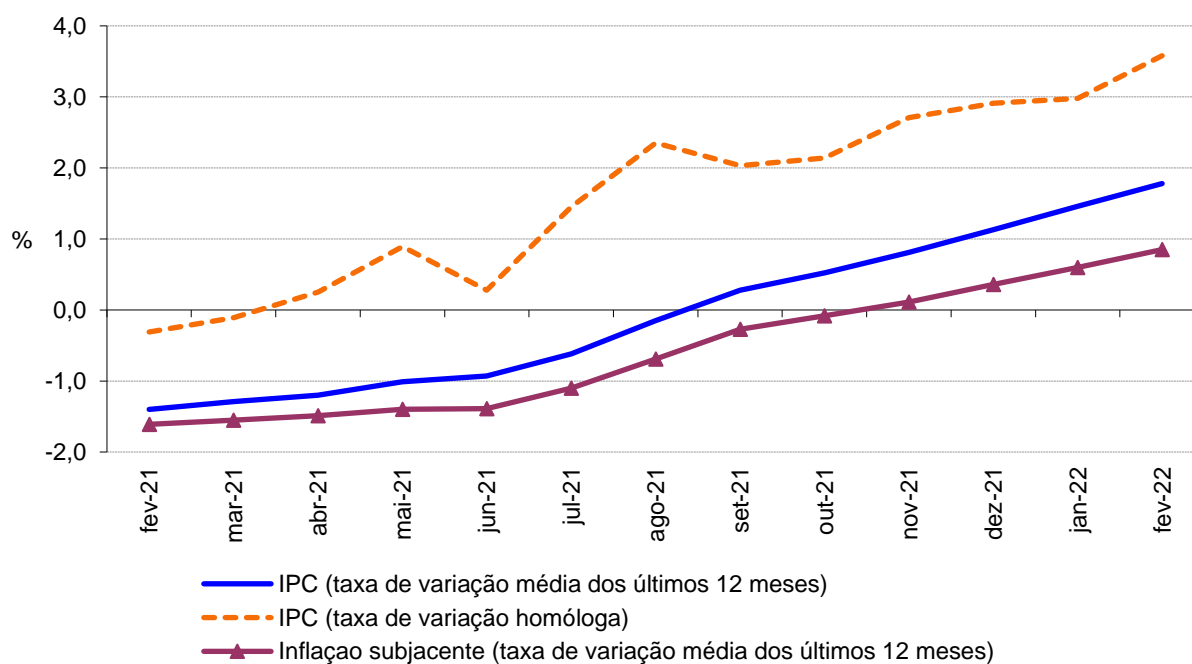
Variação média dos últimos 12 meses

Em fevereiro de 2022, na Região Autónoma da Madeira (RAM), a variação média registada pelo Índice de Preços no Consumidor (IPC) nos últimos doze meses – Total Geral – foi de 1,8%, superior em 0,3 pontos percentuais (p.p.) ao registado no mês anterior. O indicador de inflação subjacente, medido pelo índice total excluindo produtos alimentares não transformados e energéticos, apresentou uma taxa de 0,9%, valor superior em 0,3 p.p. ao observado no mês anterior.

As variações positivas mais expressivas foram observadas nas classes da “Habitação, água, eletricidade, gás e outros combustíveis” (+2,4%) e dos “Transportes” (+7,3%). Em sentido inverso, a classe da “Educação” registou a maior variação negativa, com -2,8%, seguida da classe das “Bebidas alcoólicas e tabaco”, -1,0%.

No País, o IPC registou uma taxa de variação média de 1,8%, valor superior em 0,3 p.p. ao observado no mês anterior (1,5%).

Gráf.1 – Taxas de variação homóloga e média dos últimos 12 meses do Índice de Preços no Consumidor, RAM



Varição homóloga

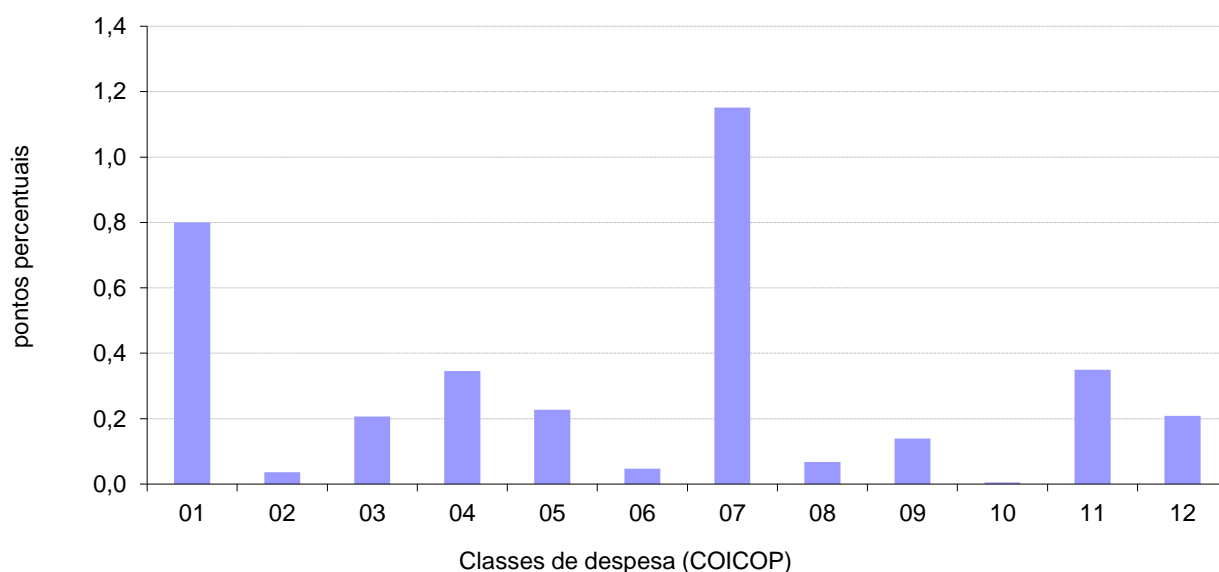
A taxa de variação homóloga, ou seja, a variação de preços em relação ao mesmo mês do ano anterior (fevereiro de 2022 face a fevereiro de 2021) foi de 3,6%, valor superior em 0,6 p.p. ao observado no mês anterior.

A classe dos “Transportes” apresentou a maior variação positiva (+7,2%) e a “Educação” a menor (+0,3%). Note-se que, neste mês, nenhuma das classes registou descidas. A classe dos “Transportes” foi a que mais contribuiu para a formação desta taxa, com 1,2 p.p..

A taxa de variação homóloga das rendas de habitação foi de 2,0%, em fevereiro de 2022, superior em 0,1 p.p. à taxa apurada no mês anterior.

A nível nacional, a taxa de variação homóloga, em fevereiro de 2022, foi de 4,2%, valor superior em 0,9 p.p. ao registado no mês anterior.

Gráf. 2 - Contribuições das classes de despesa para a variação homóloga, RAM



1 Produtos alimentares e bebidas não alcoólicas	7 Transportes
2 Bebidas alcoólicas e tabaco	8 Comunicações
3 Vestuário e calçado	9 Lazer, recreação e cultura
4 Habitação, água, eletricidade, gás e outros combustíveis	10 Educação
5 Acessórios para o lar, equipamento doméstico e manutenção corrente da habitação	11 Restaurantes e hotéis
6 Saúde	12 Bens e serviços diversos



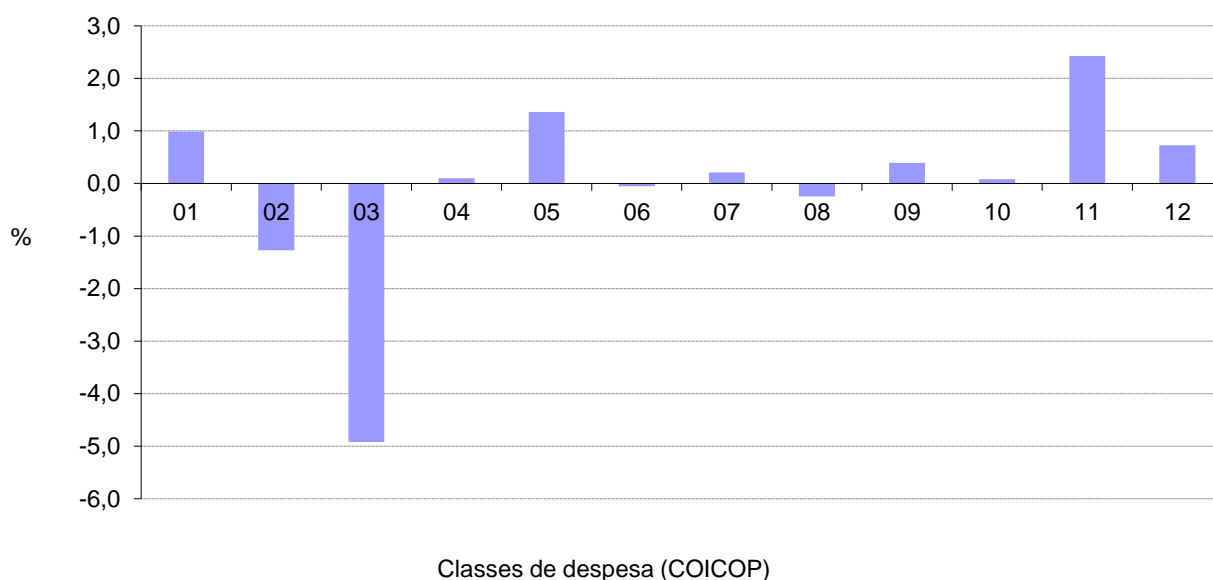
Varição mensal

A nível mensal, a variação dos preços, em fevereiro de 2022, foi de 0,3% (-0,3 no mês anterior). Analisando por classes de despesa, verificou-se que a classe do “Vestuário e calçado” apresentou a maior variação negativa, -5,0%. A classe das “Restaurantes e hotéis” (+2,4%) registou a maior variação positiva.

Em fevereiro de 2022, a variação do valor médio das rendas de habitação por metro quadrado de área útil, na Região, foi de +0,2%.

A nível nacional, a taxa de variação mensal foi de 0,4%, superior em 0,1 p.p. ao registado no mês anterior.

Gráf. 3 - Variação mensal das classes de despesa no IPC total, RAM



1	Produtos alimentares e bebidas não alcoólicas	7	Transportes
2	Bebidas alcoólicas e tabaco	8	Comunicações
3	Vestuário e calçado	9	Lazer, recreação e cultura
4	Habitação, água, eletricidade, gás e outros combustíveis	10	Educação
5	Acessórios para o lar, equipamento doméstico e manutenção corrente da habitação	11	Restaurantes e hotéis
6	Saúde	12	Bens e serviços diversos

