

## TAXA DE INFLAÇÃO

Julho de 2022

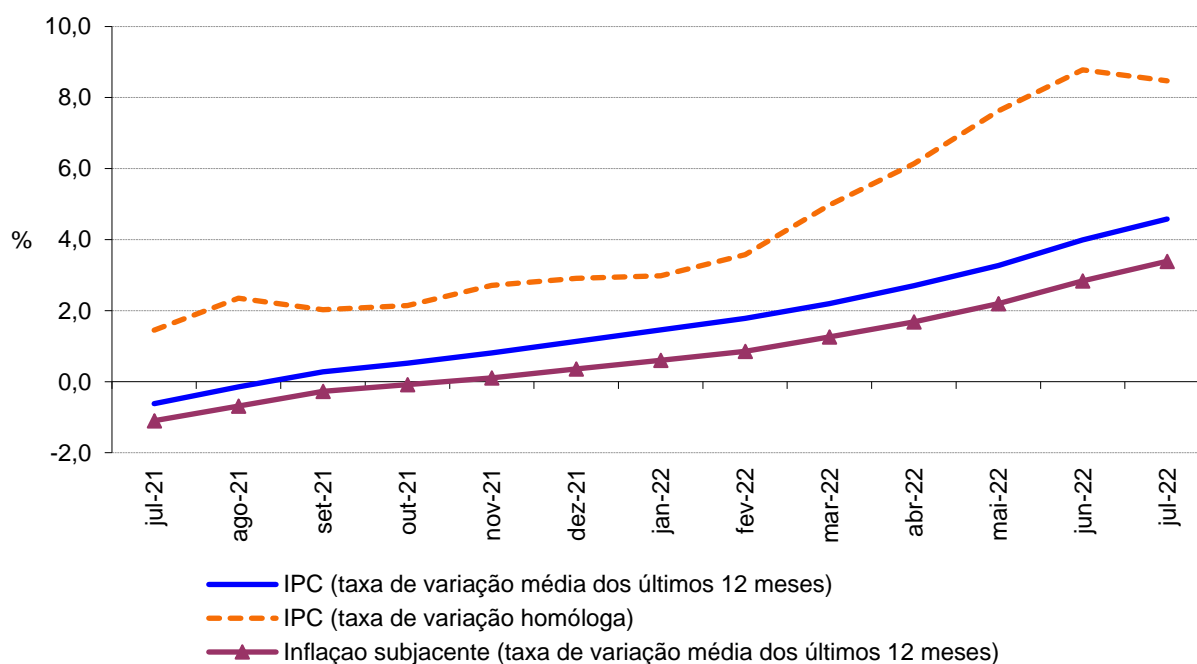
### Variação média dos últimos 12 meses

Em julho de 2022, na Região Autónoma da Madeira (RAM), a variação média registada pelo Índice de Preços no Consumidor (IPC) nos últimos doze meses – Total Geral – foi de 4,6%, superior em 0,6 pontos percentuais (p.p.) ao registado no mês anterior. O indicador de inflação subjacente, medido pelo índice total excluindo produtos alimentares não transformados e energéticos, apresentou uma taxa de 3,4%, valor superior em 0,6 p.p. ao observado no mês anterior.

As variações positivas mais expressivas foram observadas nas classes dos “Transportes” (+11,0%) e dos “Restaurante e Hotéis” (+7,4%). Em sentido inverso, a classe da “Educação” registou a maior variação negativa, com -0,5%.

No País, o IPC registou uma taxa de variação média de 4,7%, valor superior em 0,6 p.p. ao observado no mês anterior (4,1%).

**Gráf.1 – Taxas de variação homóloga e média dos últimos 12 meses do Índice de Preços no Consumidor, RAM**



## Varição homóloga

A taxa de variação homóloga, ou seja, a variação de preços em relação ao mesmo mês do ano anterior (julho de 2022 face a julho de 2021) foi de 8,5%, valor inferior em 0,3 p.p. ao observado no mês anterior.

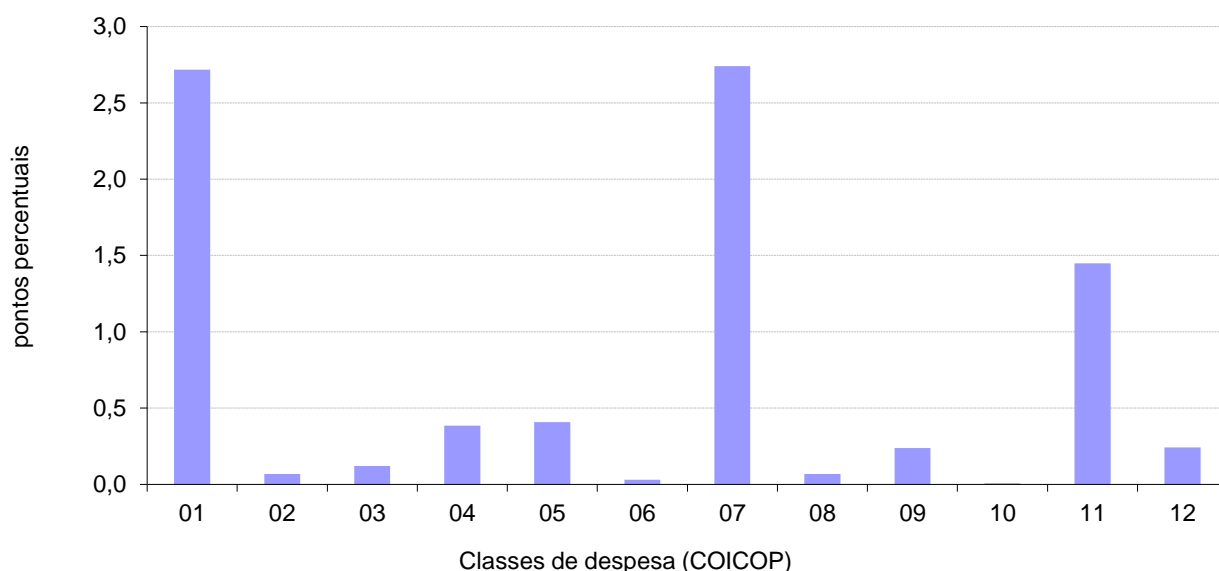
Todas as classes registaram variações positivas, com o maior aumento a registar-se nos “Transportes” (+15,9%) e o menor na “Saúde”, +0,4%.

As classes dos “Produtos alimentares e bebidas não alcoólicas” e “Transportes” foram as que mais contribuíram para a formação desta taxa, ambas com 2,7 p.p..

A taxa de variação homóloga das rendas de habitação foi de 2,5%, em julho de 2022, igual à taxa apurada no mês anterior.

A nível nacional, a taxa de variação homóloga, em julho de 2022, foi de 9,1%, valor superior em 0,4 p.p. ao registado no mês anterior.

**Gráf. 2 - Contribuições das classes de despesa para a variação homóloga, RAM**



1	Produtos alimentares e bebidas não alcoólicas	7	Transportes
2	Bebidas alcoólicas e tabaco	8	Comunicações
3	Vestuário e calçado	9	Lazer, recreação e cultura
4	Habitação, água, eletricidade, gás e outros combustíveis	10	Educação
5	Acessórios para o lar, equipamento doméstico e manutenção corrente da habitação	11	Restaurantes e hotéis
6	Saúde	12	Bens e serviços diversos



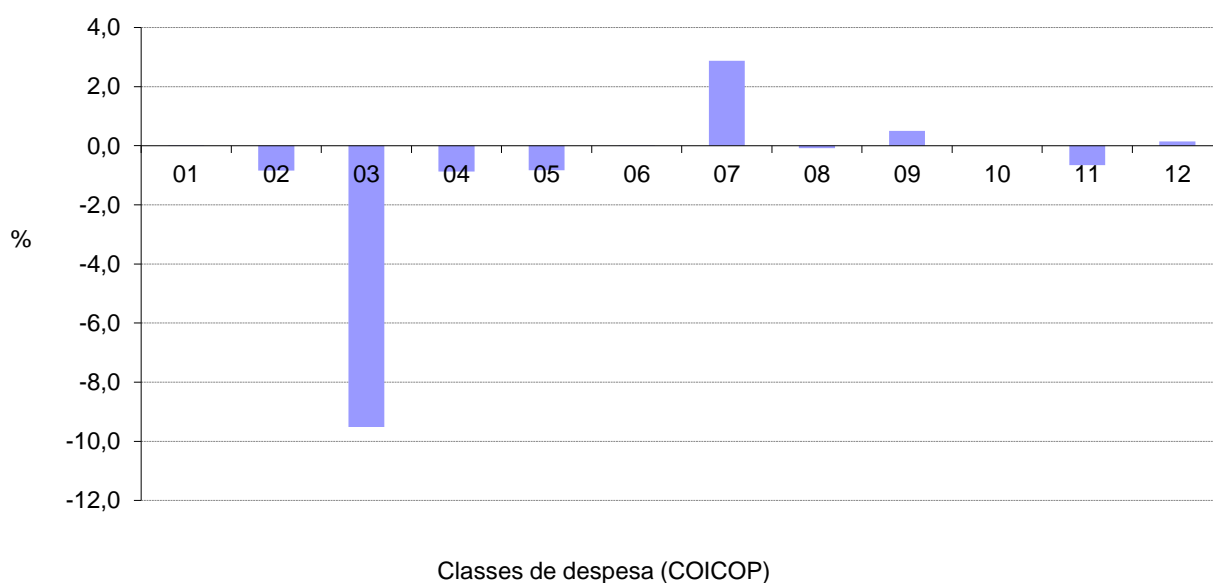
## Varição mensal

A nível mensal, a variação dos preços, em julho de 2022, foi de -0,2% (1,0% no mês anterior). Analisando por classes de despesa, verificou-se que a classe “Vestuário e calçado” registou a maior variação negativa (-9,5%) e a classes dos “Transportes” (+2,9%) a maior variação positiva.

Em julho de 2022, a variação do valor médio das rendas de habitação por metro quadrado de área útil, na Região, foi de +0,2%.

A nível nacional, a taxa de variação mensal foi nula (-0,0%) inferior em 0,8 p.p. ao registado no mês anterior.

**Gráf. 3 - Variação mensal das classes de despesa no IPC total, RAM**



1	Produtos alimentares e bebidas não alcoólicas	7	Transportes
2	Bebidas alcoólicas e tabaco	8	Comunicações
3	Vestuário e calçado	9	Lazer, recreação e cultura
4	Habitação, água, eletricidade, gás e outros combustíveis	10	Educação
5	Acessórios para o lar, equipamento doméstico e manutenção corrente da habitação	11	Restaurantes e hotéis
6	Saúde	12	Bens e serviços diversos

