

TAXA DE INFLAÇÃO

Outubro de 2022

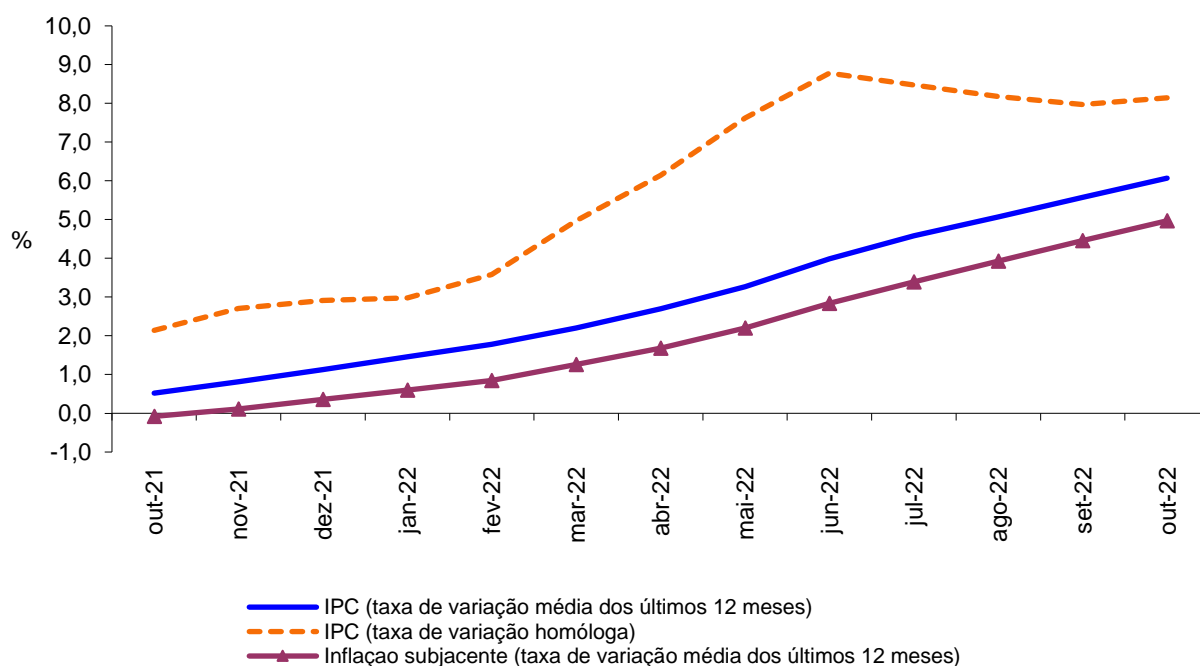
Variação média dos últimos 12 meses

Em outubro de 2022, na Região Autónoma da Madeira (RAM), a variação média registada pelo Índice de Preços no Consumidor (IPC) nos últimos doze meses – Total Geral – foi de 6,1%, superior em 0,5 pontos percentuais (p.p.) ao registado no mês anterior. O indicador de inflação subjacente, medido pelo índice total excluindo produtos alimentares não transformados e energéticos, apresentou uma taxa de 5,0%, valor superior em 0,5 p.p. ao observado no mês anterior.

Todas as classes do IPC apresentaram variações positivas, sendo os “Restaurante e Hotéis” (+13,2%), “Transportes” (+11,1%) e “Produtos alimentares e bebidas não alcoólicas” (+8,1%) as classes que registaram os aumentos mais expressivos.

No País, o IPC registou uma taxa de variação média de 6,7%, valor superior em 0,7 p.p. ao verificado no mês anterior (6,0%).

Gráf.1 – Taxas de variação homóloga e média dos últimos 12 meses do Índice de Preços no Consumidor, RAM



Varição homóloga

A taxa de variação homóloga, ou seja, a variação de preços em relação ao mesmo mês do ano anterior (outubro de 2022 face a outubro de 2021) foi de 8,1%, valor superior em 0,1 p.p. ao apurado no mês anterior.

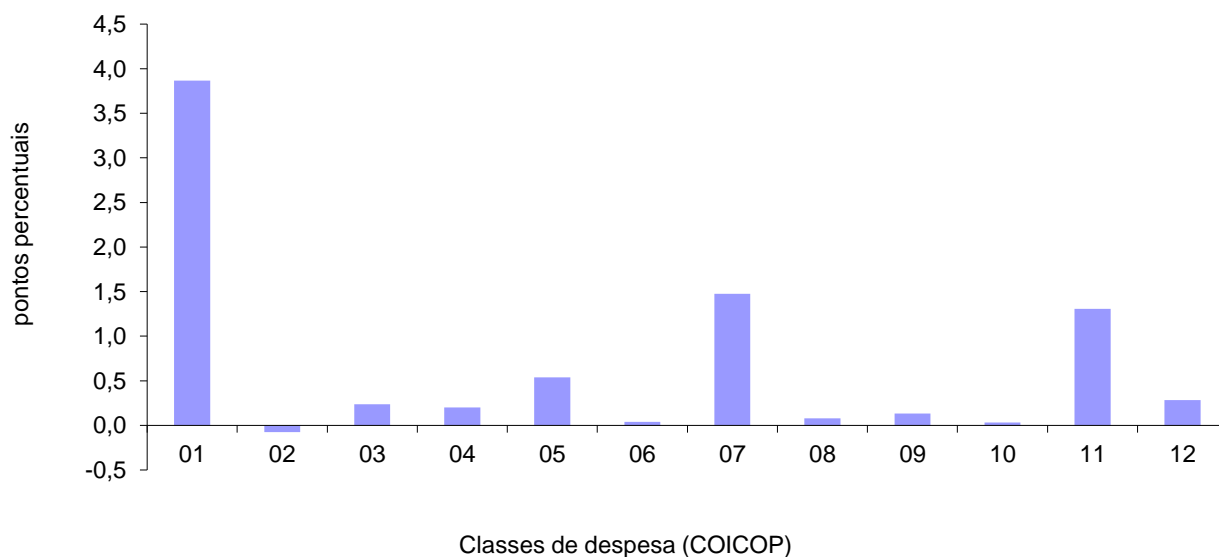
As classes com as variações positivas mais significativas foram os “Restaurantes e hotéis” (+18,5%), “Produtos alimentares e bebidas não alcoólicas” (+16,3%) e os “Transportes” (+9,1%). A classe do “Vestuário e calçado” foi a única a registar uma variação negativa, -1,8%.

As classes dos “Produtos alimentares e bebidas não alcoólicas” (3,9 p.p.), “Transportes” (1,5 p.p.) e “Restaurantes e hotéis” (1,3 p.p.) foram as que mais contribuíram para a formação desta taxa.

A taxa de variação homóloga das rendas de habitação foi de 3,0%, em outubro de 2022, superior em 0,2 p.p. à taxa verificada no mês anterior.

A nível nacional, a taxa de variação homóloga, em outubro de 2022, foi de 10,1%, valor superior em 0,8 p.p. ao registado no mês anterior.

Gráf. 2 - Contribuições das classes de despesa para a variação homóloga, RAM



1 Produtos alimentares e bebidas não alcoólicas	7 Transportes
2 Bebidas alcoólicas e tabaco	8 Comunicações
3 Vestuário e calçado	9 Lazer, recreação e cultura
4 Habitação, água, eletricidade, gás e outros combustíveis	10 Educação
5 Acessórios para o lar, equipamento doméstico e manutenção corrente da habitação	11 Restaurantes e hotéis
6 Saúde	12 Bens e serviços diversos



Direção Regional de Estatística da Madeira

"Uma porta aberta para um universo de informação estatística"

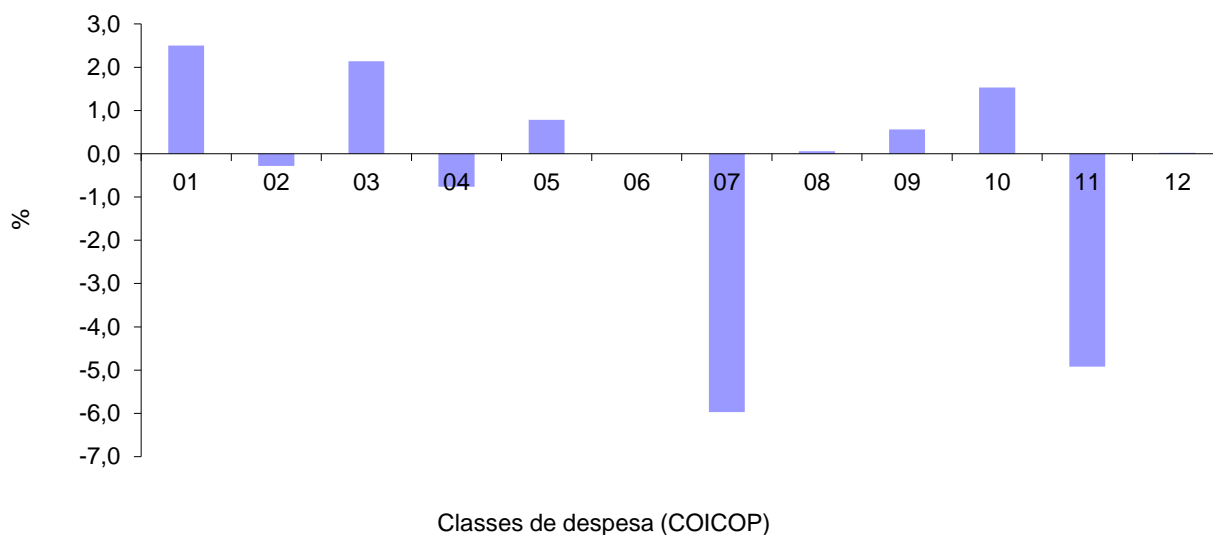
Varição mensal

A nível mensal, a variação dos preços, em outubro de 2022, foi de -0,7% (0,5% no mês anterior). Analisando por classes de despesa, verificou-se que as classes dos “Transportes” (-6,0%) e “Restaurantes e hotéis” (-4,9%) registaram as maiores variações negativas, enquanto a classe dos “Produtos alimentares e bebidas não alcoólicas” (+2,5%) registou a maior variação positiva.

Em outubro de 2022, a variação do valor médio das rendas de habitação por metro quadrado de área útil, na Região, foi de +0,5%.

A nível nacional, a taxa de variação mensal foi positiva (1,2%), igual ao registado no mês anterior.

Gráf. 3 - Variação mensal das classes de despesa no IPC total, RAM



1	Produtos alimentares e bebidas não alcoólicas	7	Transportes
2	Bebidas alcoólicas e tabaco	8	Comunicações
3	Vestuário e calçado	9	Lazer, recreação e cultura
4	Habitação, água, eletricidade, gás e outros combustíveis	10	Educação
5	Acessórios para o lar, equipamento doméstico e manutenção corrente da habitação	11	Restaurantes e hotéis
6	Saúde	12	Bens e serviços diversos

