

ÍNDICE DE PREÇOS NO CONSUMIDOR

Junho de 2025

Varição média dos últimos 12 meses

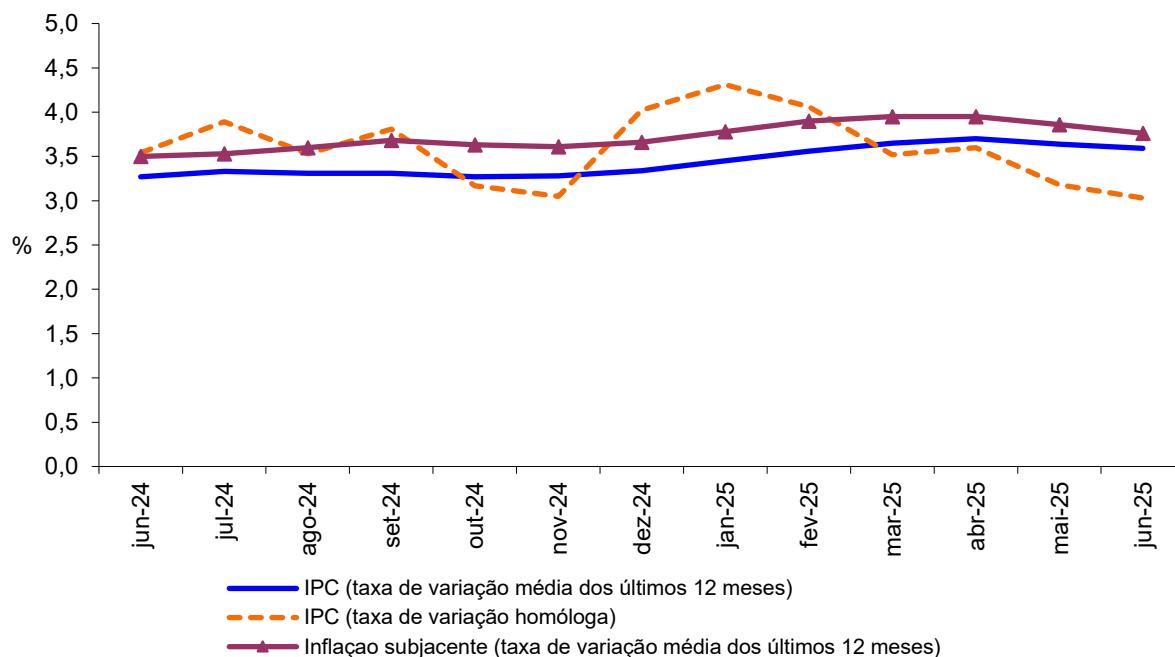
Em junho de 2025, a Região Autónoma da Madeira (RAM) registou uma variação média do Índice de Preços no Consumidor (IPC), nos últimos 12 meses, de 3,6%, valor idêntico ao observado no mês anterior.

A inflação subjacente — indicador que exclui os produtos alimentares não transformados e energéticos — situou-se em 3,8%, menos 0,1 pontos percentuais (p.p.) do que em maio anterior.

As maiores variações positivas registaram-se nas classes de despesa dos “Restaurantes e hotéis” (10,4%), “Habitação, água, eletricidade, gás e outros combustíveis” (5,0%) e “Bebidas alcoólicas e tabaco” (4,0%). Em sentido inverso, a classe do “Vestuário e calçado” apresentou a menor variação, com um ligeiro acréscimo de 0,1%.

A nível nacional, a variação média do IPC fixou-se em 2,3%, menos 0,1 p.p. do que em maio de 2025.

Gráf.1 – Taxas de variação homóloga e média dos últimos 12 meses do Índice de Preços no Consumidor, RAM



Varição homóloga

Em junho de 2025, a variação homóloga do IPC na RAM foi de 3,0%, representando uma redução de 0,2 pontos percentuais (p.p.) face ao mês anterior.

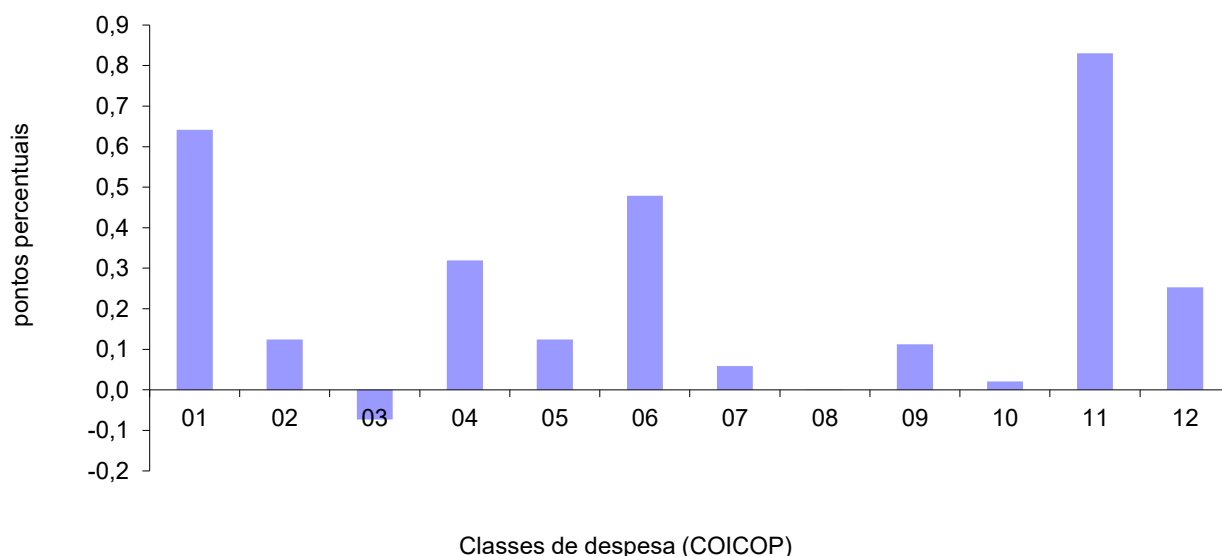
As maiores variações positivas registaram-se nas classes de despesa dos “Restaurantes e hotéis” (8,6%) e “Saúde” (5,0%). Em sentido oposto, a classe do “Vestuário e calçado” apresentou a maior variação negativa (-1,3%).

No que respeita aos contributos para a taxa de inflação homóloga, destacaram-se as classes de “Restaurantes e hotéis” (+0,8 p.p.) e de “Produtos alimentares e bebidas não alcoólicas” (+0,6 p.p.).

A variação homóloga das rendas de habitação fixou-se em 7,1%, refletindo uma redução de 0,3 p.p. face ao mês anterior.

A nível nacional, a variação homóloga do IPC situou-se em 2,4%, mais 0,1 p.p. do que no mês anterior.

Gráf. 2 - Contribuições das classes de despesa para a variação homóloga, RAM



1	Produtos alimentares e bebidas não alcoólicas	7	Transportes
2	Bebidas alcoólicas e tabaco	8	Comunicações
3	Vestuário e calçado	9	Lazer, recreação e cultura
4	Habitação, água, eletricidade, gás e outros combustíveis	10	Educação
5	Acessórios para o lar, equipamento doméstico e manutenção corrente da habitação	11	Restaurantes e hotéis
6	Saúde	12	Bens e serviços diversos

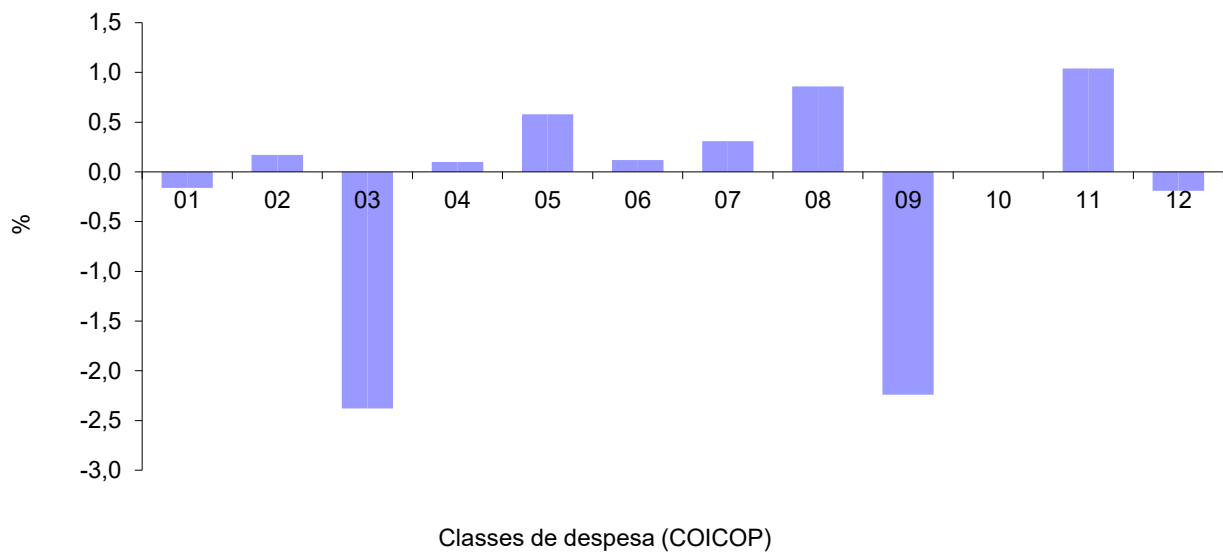
Varição mensal

Em junho de 2025, o IPC registou uma variação mensal de -0,1%, valor idêntico ao decréscimo observado no mês anterior. Entre as diferentes classes de despesa, a maior diminuição foi registada no “Vestuário e calçado” (-2,4%), enquanto a classe dos “Restaurantes e hotéis” apresentou o maior aumento (1,0%).

A variação mensal das rendas de habitação por metro quadrado de área útil, na RAM, foi de 0,3%, representando uma redução de 0,1 pontos percentuais (p.p.) face ao valor registado em maio.

A nível nacional, a variação mensal fixou-se em 0,1%, o que representa uma diminuição de 0,2 p.p. face aos 0,3% registados no mês anterior.

Gráf. 3 - Variação mensal das classes de despesa no IPC total, RAM



1	Produtos alimentares e bebidas não alcoólicas	7	Transportes
2	Bebidas alcoólicas e tabaco	8	Comunicações
3	Vestuário e calçado	9	Lazer, recreação e cultura
4	Habitação, água, eletricidade, gás e outros combustíveis	10	Educação
5	Acessórios para o lar, equipamento doméstico e manutenção corrente da habitação	11	Restaurantes e hotéis
6	Saúde	12	Bens e serviços diversos