

TAXA DE INFLAÇÃO

Outubro de 2014

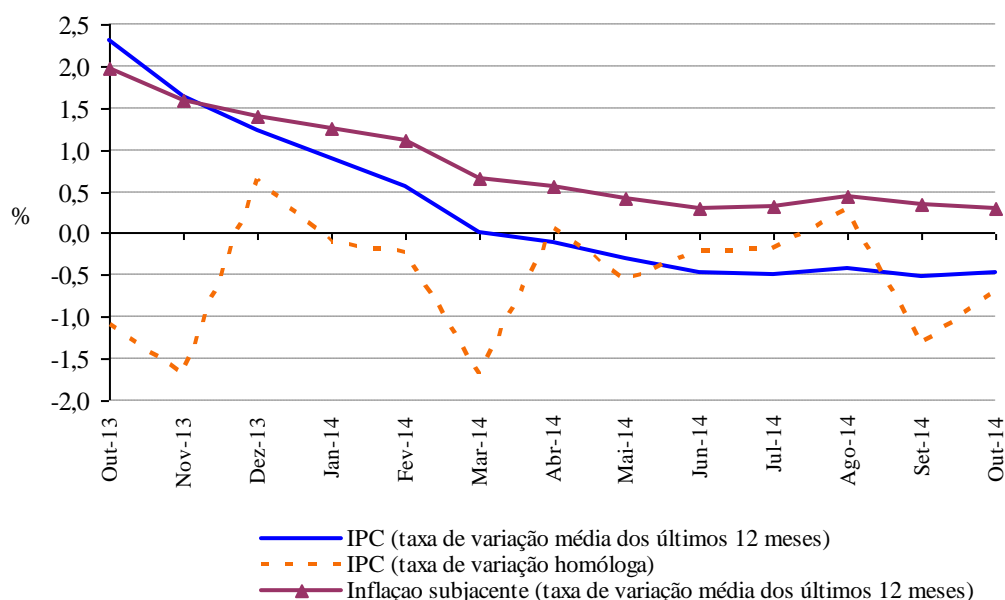
Variação média dos últimos 12 meses

Em outubro de 2014, a variação média registada pelo Índice de Preços no Consumidor (IPC) nos últimos doze meses – Total Geral – foi de -0,5%, valor igual ao registado no mês anterior. O indicador de inflação subjacente, medido pelo índice total excluindo produtos alimentares não transformados e energéticos, apresentou uma taxa de variação média de 0,3%, igual ao registado no mês anterior.

As maiores variações, negativas, ocorreram nas classes dos "Produtos alimentares e bebidas não alcoólicas" (-3,3%), "Saúde" (-1,5%) e nas classes dos "Acessórios, equipamentos domésticos e manutenção corrente da habitação e "Lazer, recreação e cultura", que registaram, ambas, -1,3%. Em sentido inverso, as classes "Bebidas alcoólicas e tabaco" (+2,3%) e "Comunicações" (+1,7%) registaram as maiores variações positivas.

No País, o valor daquela taxa situou-se em -0,3%, valor igual ao observado no mês anterior.

Graf.1 – Taxa de variação homóloga e média dos últimos 12 meses do índice de preços no consumidor, RAM



Direção Regional de Estatística da Madeira

"Uma porta aberta para um universo de informação estatística"



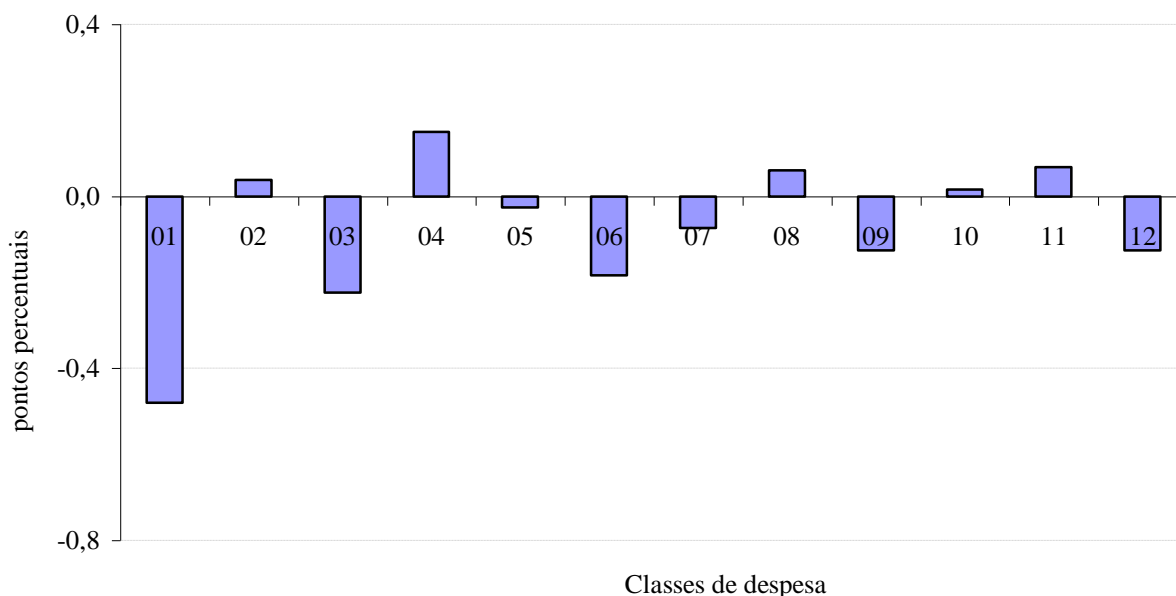
Varição homóloga

A taxa de variação homóloga, ou seja, a variação de preços em relação ao mesmo mês do ano anterior (outubro de 2014 face a outubro de 2013) foi de -0,7%, valor superior em 0,6 pontos percentuais (p.p.) ao registado em setembro.

Por classes, a maior subida ocorreu na classe da "Habitação, água, eletricidade, gás e outros combustíveis", +2,0%. Verifica-se que a classe do "Vestuário e calçado" registou a maior quebra, -3,1%. A classe dos "Produtos alimentares e bebidas não alcoólicas" foi a que mais contribuiu (-0,5 p.p.) para a formação da taxa de variação homóloga.

A nível nacional, a taxa de variação homóloga foi nula, valor superior em 0,4 p.p. ao observado no mês anterior.

Graf. 2 - Contribuições das classes de despesa para a variação homóloga, RAM



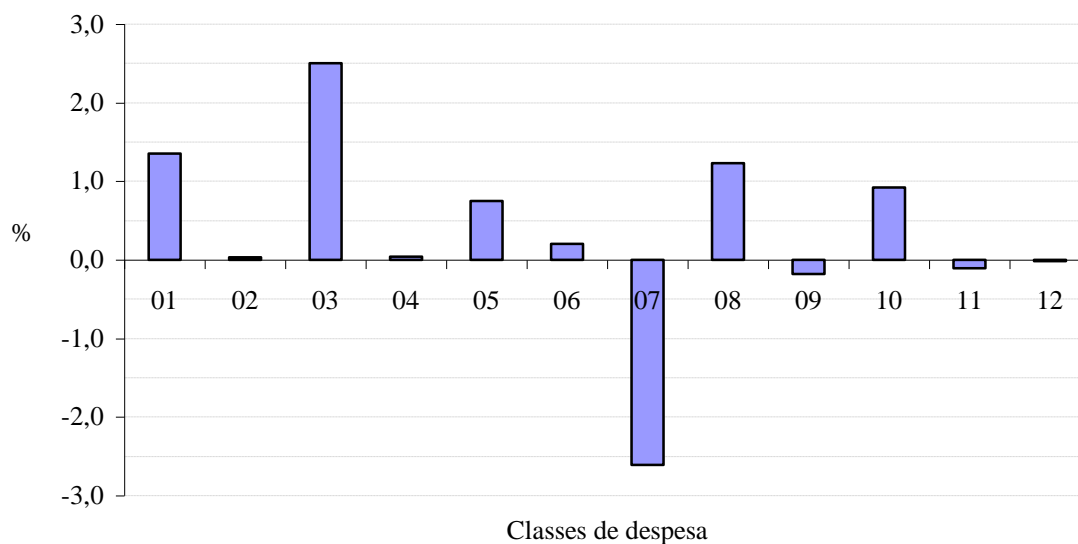
Varição mensal

A nível mensal, a variação dos preços, em outubro de 2014, foi de +0,2% (-0,4% em setembro de 2014). Analisando a evolução por classes de despesa, verificou-se que a classe dos "Transportes" apresentou a maior variação (-2,6%).

Em outubro de 2014, o valor médio das rendas de habitação por metro quadrado de área útil, na Região, foi inferior em 0,1 p.p. ao mês anterior.

A taxa de variação mensal, a nível nacional, foi de +0,3% (0,6% em setembro de 2014).

Graf. 3 - Variação mensal das classes de despesa no IPC total, RAM



Classes de despesa (COICOP)^[1]

01	Produtos alimentares e bebidas não alcoólicas
02	Bebidas alcoólicas e tabaco
03	Vestuário e calçado
04	Habitação, água, eletricidade, gás e outros combustíveis
05	Acessórios, equipamento doméstico e manutenção corrente da habitação
06	Saúde
07	Transportes
08	Comunicações
09	Lazer, recreação e cultura
10	Educação
11	Restaurantes e hotéis
12	Bens e serviços diversos
00	Total

[1] Classification Of Individual Consumption by Purpose (Classificação do Consumo Individual por Objetivo)