

## TAXA DE INFLAÇÃO

Novembro de 2014

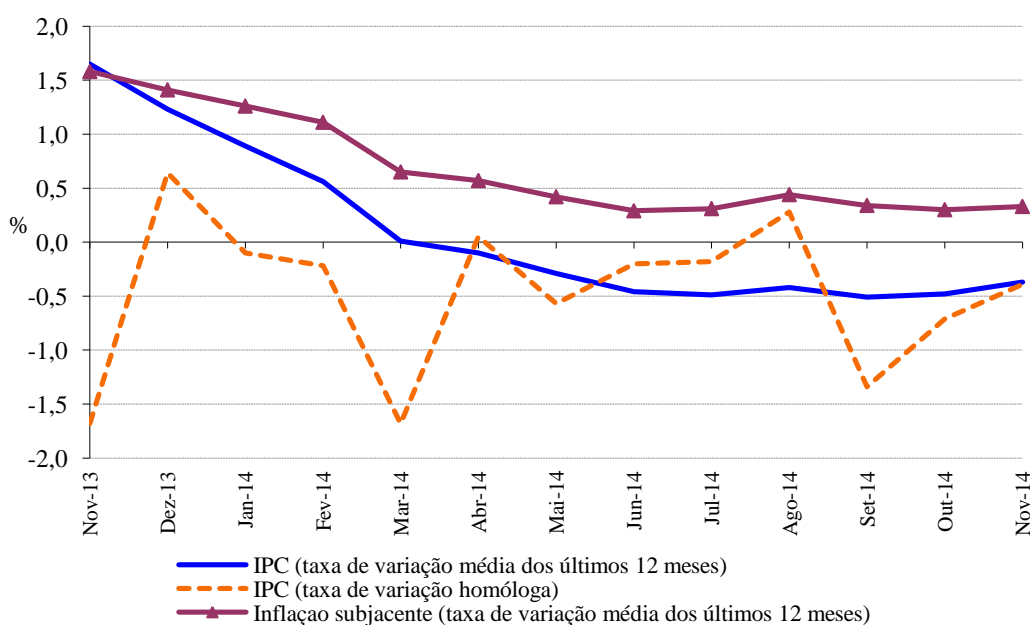
### Variação média dos últimos 12 meses

Em novembro de 2014, a variação média registada pelo Índice de Preços no Consumidor (IPC) nos últimos doze meses – Total Geral – foi de -0,4%, valor superior ao registado no mês anterior em 0,1 pontos percentuais (p.p.). O indicador de inflação subjacente, medido pelo índice total excluindo produtos alimentares não transformados e energéticos, apresentou uma taxa de variação média de 0,3%, igual ao registado no mês anterior.

As maiores variações, negativas, ocorreram nas classes dos “Produtos alimentares e bebidas não alcoólicas” (-3,0%), “Saúde” (-1,7%) e “Lazer, recreação e cultura” (-1,4%). Em sentido inverso, as classes de “Bebidas alcoólicas e tabaco” (+2,0%) e dos “Transportes” (+1,9%) registaram as maiores variações positivas.

No País, o valor daquela taxa situou-se em -0,2%, valor superior ao observado no mês anterior (-0,3%).

**Graf.1 – Taxa de variação homóloga e média dos últimos 12 meses do índice de preços no consumidor, RAM**



Direção Regional de Estatística da Madeira

*“Uma porta aberta para um universo de informação estatística”*



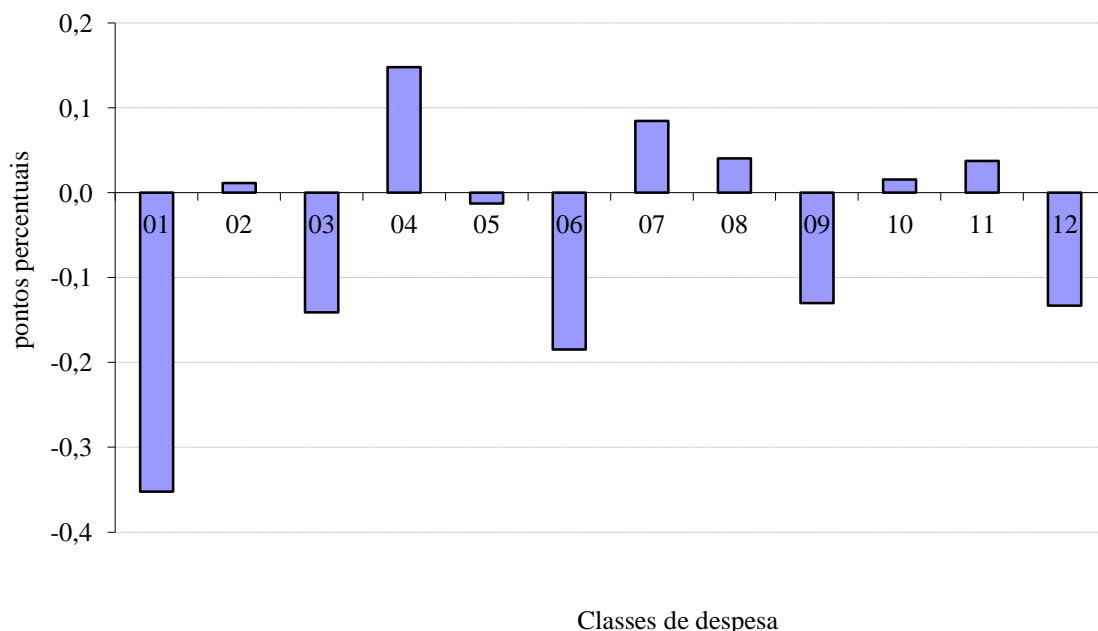
## Variação homóloga

A taxa de variação homóloga, ou seja, a variação de preços em relação ao mesmo mês do ano anterior (novembro de 2014 face a novembro de 2013) foi de -0,4%, valor superior em 0,3 p.p ao registado em outubro.

Por classes, a maior subida ocorreu na classe da "Habitação, água, eletricidade, gás e outros combustíveis", +1,9%. Verifica-se que a classe do "Lazer, recreação e cultura" registou a maior quebra, -2,2%. A classe dos "Produtos alimentares e bebidas não alcoólicas" foi a que mais contribuiu (-0,35 p.p.) para a formação da taxa de variação homóloga.

A nível nacional, a taxa de variação homóloga foi nula, valor igual ao observado no mês anterior.

**Graf. 2 - Contribuições das classes de despesa para a variação homóloga, RAM**



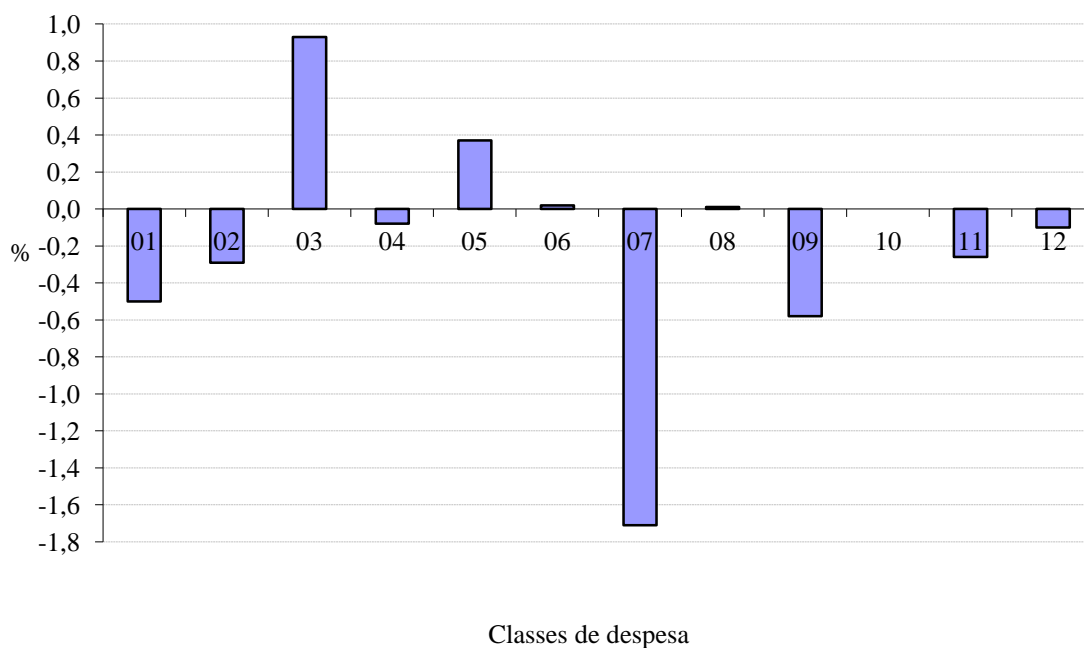
## Variação mensal

A nível mensal, a variação dos preços, em novembro de 2014, foi de -0,4% (+0,2% em outubro de 2014). Analisando a evolução por classes de despesa, verificou-se que a classe dos "Transportes" apresentou a maior variação (-1,7%).

Em novembro de 2014, o valor médio das rendas de habitação por metro quadrado de área útil, na Região, foi inferior em 0,4% ao mês anterior.

A taxa de variação mensal, a nível nacional, foi de -0,2% (+0,3% em outubro de 2014).

**Graf. 3 - Variação mensal das classes de despesa no IPC total, RAM**



**Classes de despesa (COICOP)<sup>[1]</sup>**

01	Produtos alimentares e bebidas não alcoólicas
02	Bebidas alcoólicas e tabaco
03	Vestuário e calçado
04	Habitação, água, eletricidade, gás e outros combustíveis
05	Acessórios, equipamento doméstico e manutenção corrente da habitação
06	Saúde
07	Transportes
08	Comunicações
09	Lazer, recreação e cultura
10	Educação
11	Restaurantes e hotéis
12	Bens e serviços diversos
00	Total

[1] Classification Of Individual Consumption by Purpose (Classificação do Consumo Individual por Objetivo)