

CARTA DE EQUIPAMENTOS E SERVIÇOS DE APOIO À POPULAÇÃO 2014

A DREM disponibiliza a versão *online* da Carta de Equipamentos e Serviços de Apoio à População, georreferenciados, da Região Autónoma da Madeira (RAM), referente a 2014.

Esta Carta resulta de um levantamento exaustivo dos equipamentos e serviços em funcionamento durante o ano de 2014, realizado junto das entidades responsáveis, que identificam e caracterizam a rede de instalações de apoio à população disponíveis nos 11 municípios da Região. Os dados recolhidos foram compilados numa base de dados com aproximadamente 2 500 registos e apresentam-se detalhados em 15 áreas temáticas: acolhimento empresarial, administração pública, ambiente, comércio, cultura e lazer, desporto, educação, energia, justiça, saúde, segurança pública, segurança social e trabalho, transportes e comunicações, turismo e outros equipamentos.

A informação sobre os equipamentos e serviços, disponibilizada neste formato, constitui uma importante ferramenta de grande utilidade para uma melhor e mais eficaz compreensão da dinâmica territorial da Região, como também reforça o conceito de divulgação de informação geográfica e de dados espaciais, contribuindo para a difusão de grandes quantidades de informação, de fácil compreensão, através de uma apresentação simples e apelativa. A DREM e todas as entidades envolvidas neste processo, por esta via, prestam um importante serviço ao planeamento do território na RAM.

Esta informação, com as respetivas coordenadas geográficas, considerada de particular interesse pelos diversos agentes sociais, empresas e particulares, envolvidos nas atividades dos diferentes municípios, poderá ser prontamente cedida pela DREM, em formato *shapefile* ou *excel*.



Direção Regional de Estatística da Madeira

“Uma porta aberta para um universo de informação estatística”

Como processo dinâmico e participado que se pretende que seja, a DREM está também disponível para receber sugestões de melhoria que os utilizadores julguem pertinentes e que possam dar o seu contributo para alimentar esta base de dados.

Apresentamos seguidamente uma consulta aos equipamentos presentes no centro do município do Funchal, bem como 5 dos temas atrás referidos, para que o utilizador tenha uma perceção do nível do detalhe e do tipo de informação que poderá consultar na nossa página de informação geográfica:

Imagem 1 – exemplo do *layout* de uma consulta aos Equipamentos, na página da Informação Geográfica

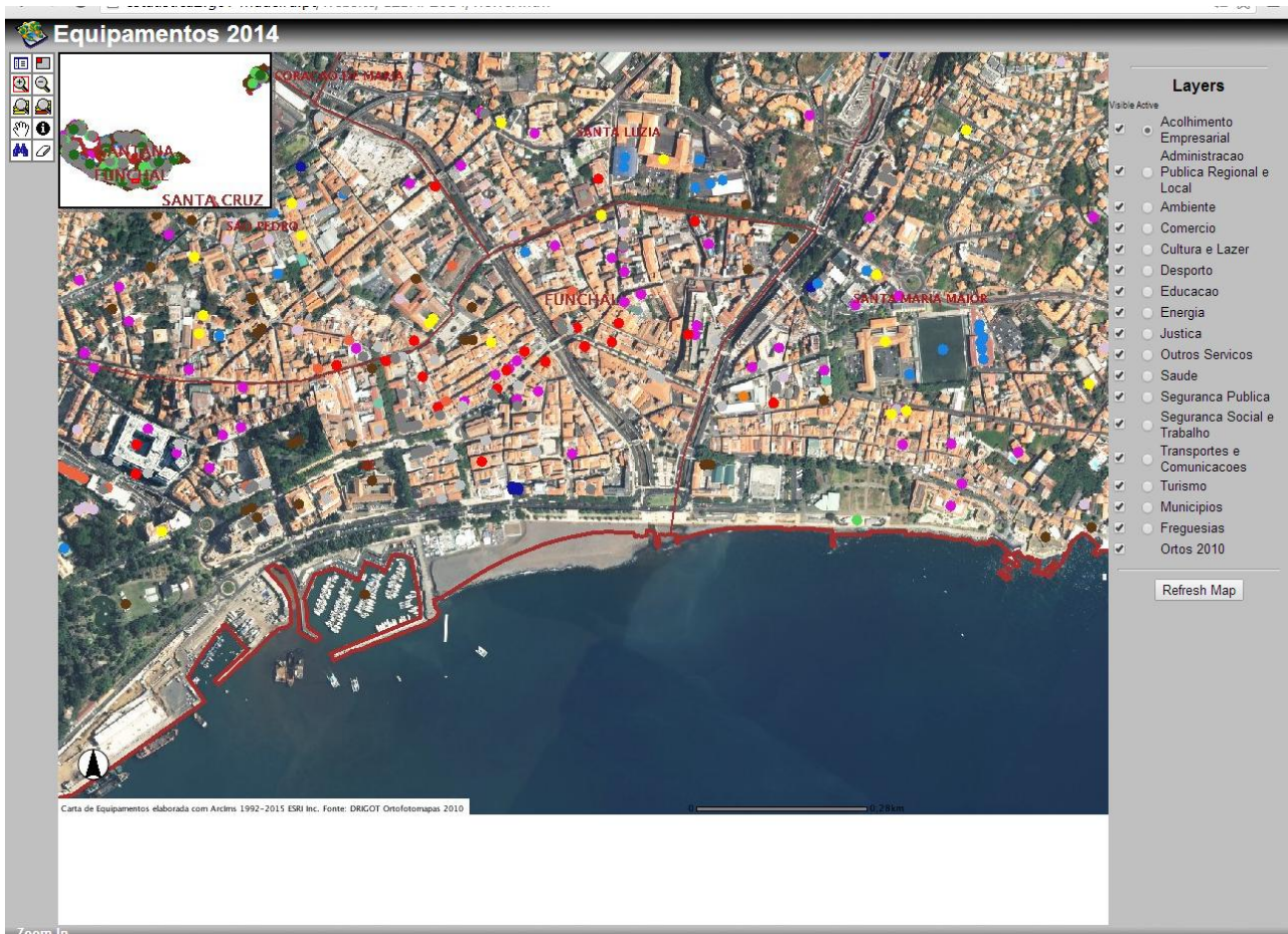


Imagem 2 – Instalações Desportivas, por Município, na RAM

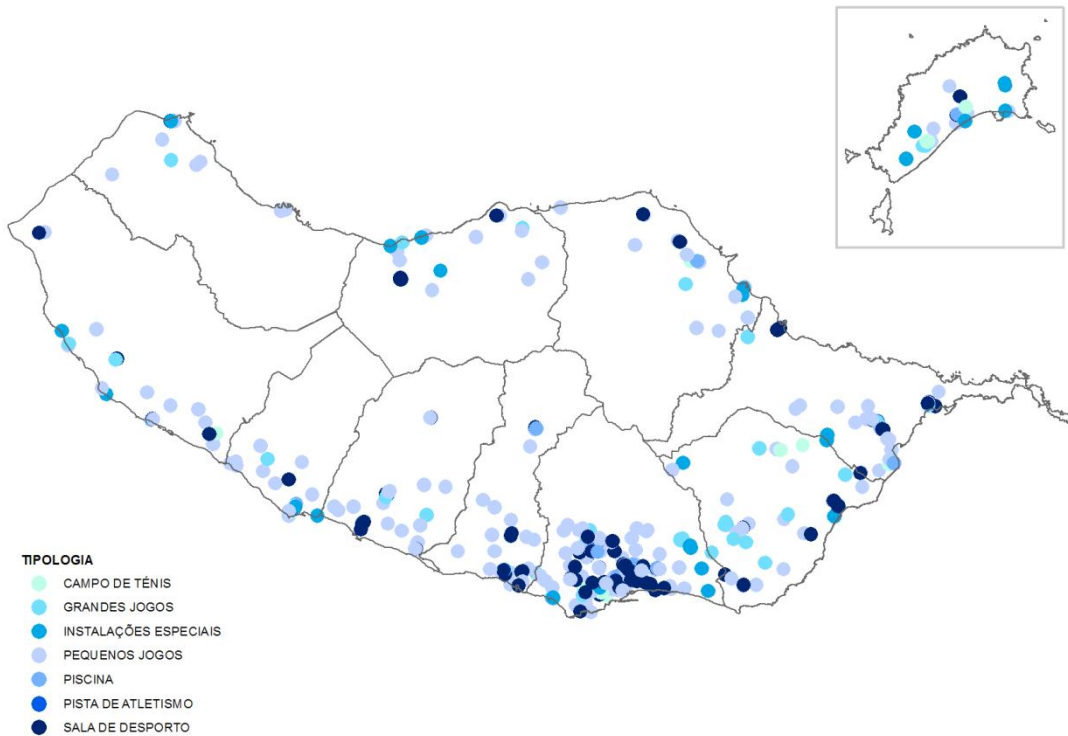


Imagem 3 – Estabelecimentos de Ensino, por Município, na RAM

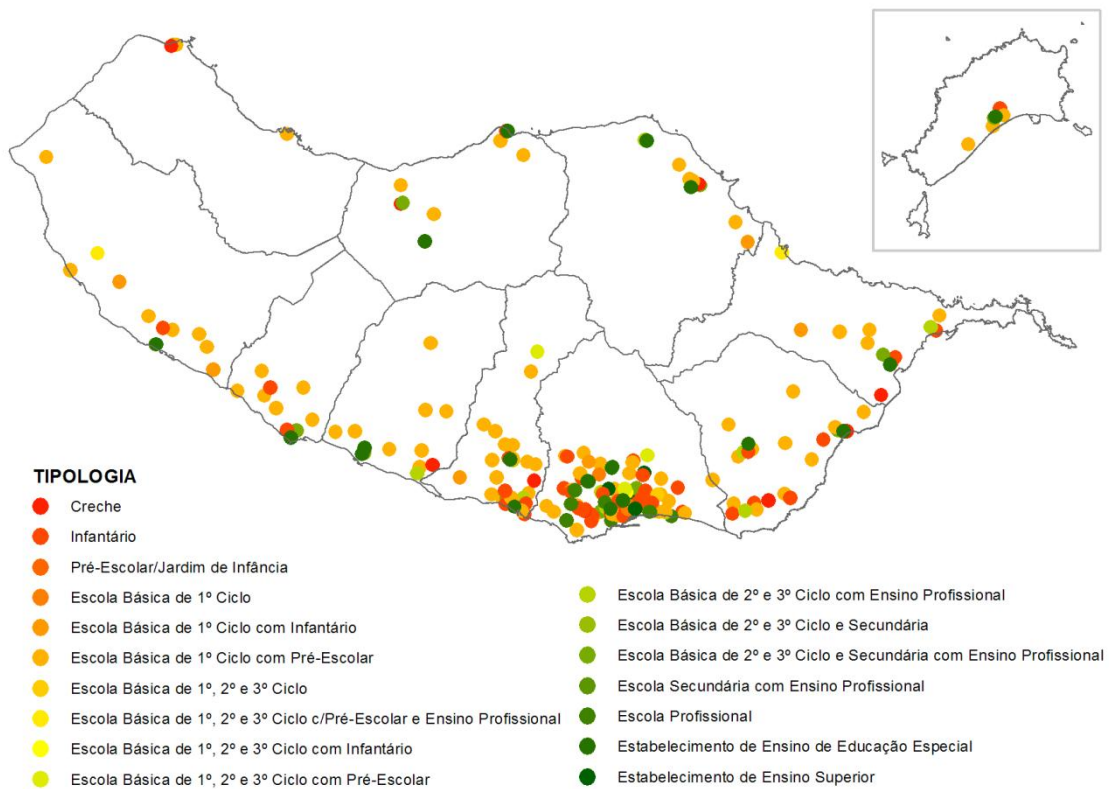


Imagem 4 – Estabelecimentos de Saúde, por Município, na RAM

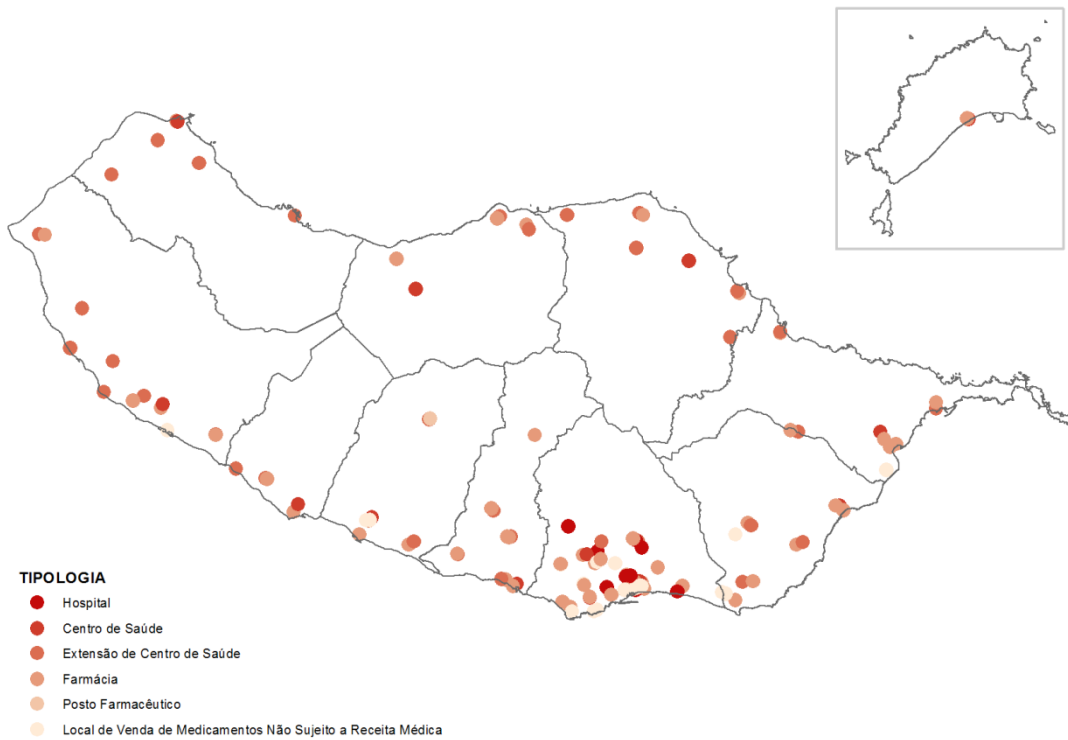


Imagem 5 – Estabelecimentos de Segurança Social e Trabalho, por Município, na RAM

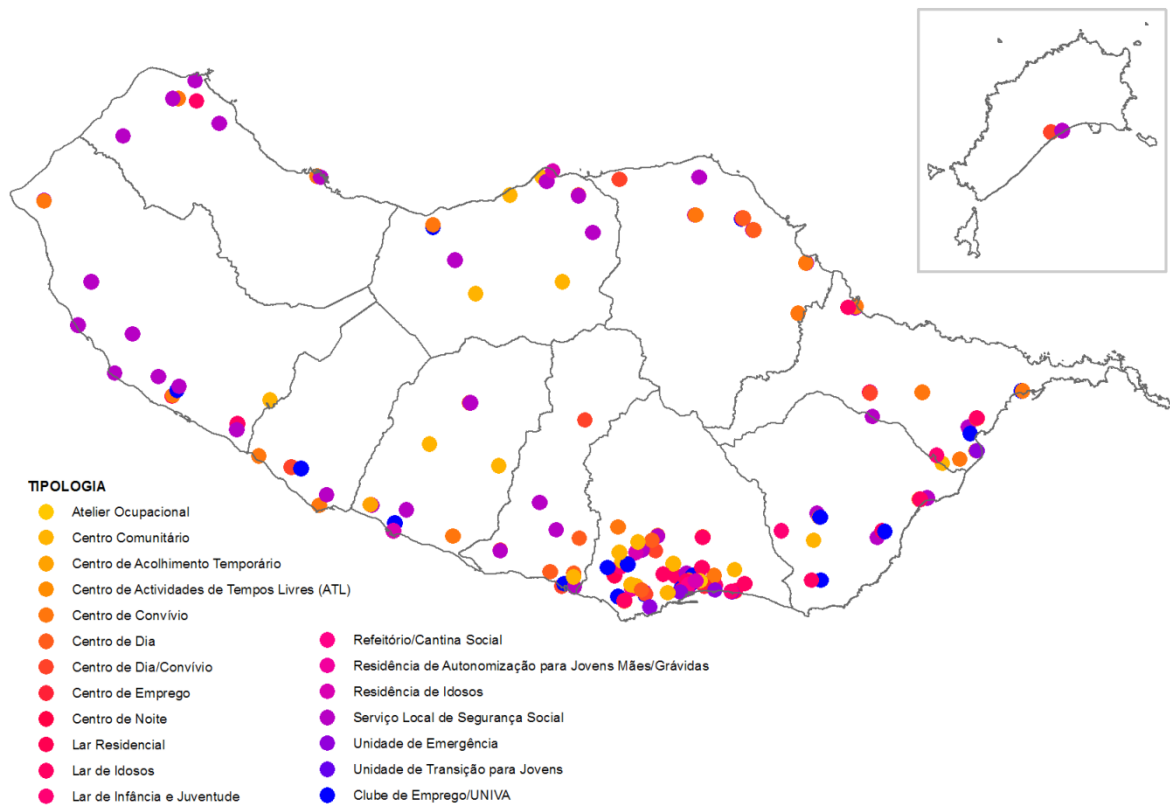


Imagem 6 – Estabelecimentos de Alojamento Turístico, por Município, na RAM

