

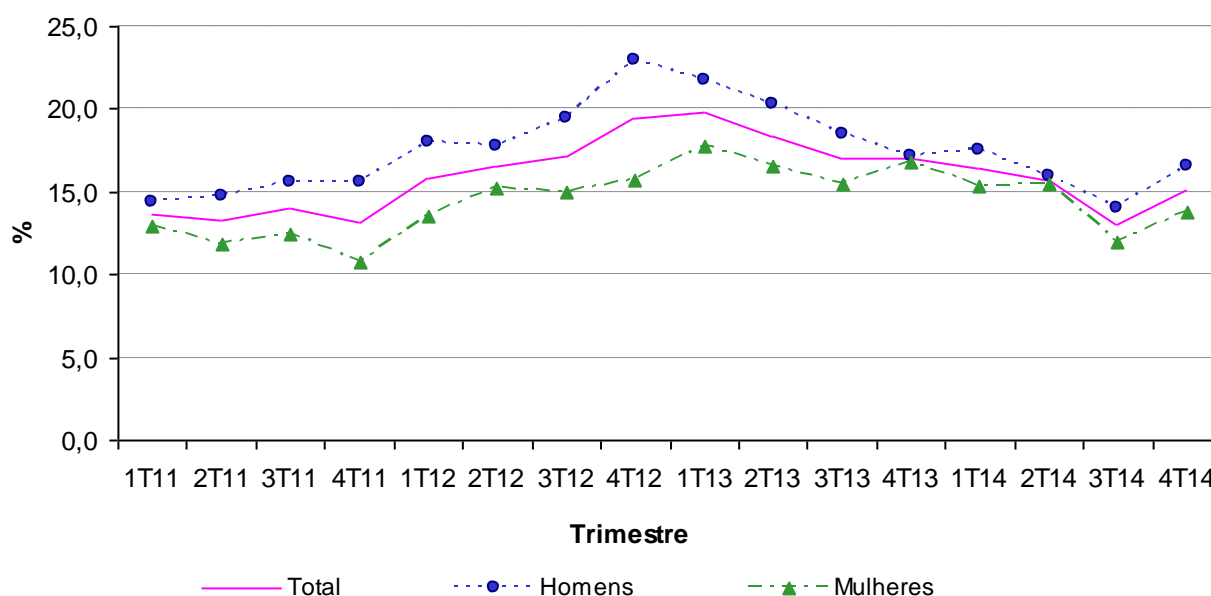
Inquérito ao Emprego

4.º Trimestre 2014

Os resultados do Inquérito ao Emprego relativos ao 4.º Trimestre de 2014 indicam uma Taxa de Desemprego na RAM estimada em 15,1%. Este valor é superior em 2,1 pontos percentuais (p.p.) ao observado no trimestre anterior (13,0%) e inferior em 1,9 p.p. se comparado com o trimestre homólogo de 2013 (17,0%).

No ano de 2014, a taxa de desemprego na RAM foi de 15,0%, -3,1 p.p. que no ano anterior.

Evolução da taxa de desemprego na Região Autónoma da Madeira



No trimestre em análise, a taxa de desemprego para Portugal fixou-se nos 13,5% (13,1% no trimestre anterior). Em termos de média anual, aquela taxa fixou-se em 13,9% em 2014, o que representa uma diminuição de 2,3 pontos percentuais em relação a 2013.



Direção Regional de Estatística da Madeira

“Uma porta aberta para um universo de informação estatística”



1. População Ativa

Os resultados do Inquérito ao Emprego do 4.º Trimestre de 2014 mostram que a população ativa residente na RAM, estimada em 131,3 mil pessoas, decresceu, 0,7% (-915 pessoas) face ao trimestre anterior e 0,5% (-686 pessoas) quando comparada com o trimestre homólogo de 2013.

A taxa de atividade das pessoas em idade ativa (15 e mais anos), no 4.º Trimestre de 2014, foi estimada em 59,4%, valor inferior em 0,4 p.p. face ao trimestre anterior e homólogo. A taxa de atividade nas mulheres foi de 55,2%, inferior à dos homens (64,3%) em 9,1 p.p..

Em termos de média anual, a população ativa, para 2014, foi estimada em 131,4 mil indivíduos, -1,0% que no ano de 2013.

2. População Empregada

A população empregada na RAM, no 4.º Trimestre de 2014, foi estimada em 111,4 mil pessoas, o que reflete uma quebra trimestral de 3,2% (-3,6 mil pessoas empregadas) e um acréscimo homólogo de 1,7% (+1,9 mil pessoas).

Para esta variação homóloga (+1,7%), há a salientar as seguintes ocorrências:

- O acréscimo de 5,7% da população empregada do sexo feminino;
- O aumento de 5,8% da população empregada com idade entre os 35 e 44 anos (+1,8 mil pessoas);
- O acréscimo de 7,6% no número de pessoas com nível de escolaridade completo do ensino secundário e pós-secundário, o qual equivale a 20,7% da população empregada;
- O acréscimo da população empregada nas "Indústrias transformadoras" (+29,7%) e "Atividades da saúde humana e apoio social" (+29,3%);
- O acréscimo de 4,6% no número de pessoas a trabalhar por conta de outrem. Os trabalhadores por conta própria decresceram 9,7%.

Analisando a variação face ao trimestre anterior, pode-se observar uma quebra da população empregada de -3,2%, que deve-se, essencialmente, ao decréscimo do emprego nos seguintes segmentos populacionais: homens; pessoas entre 15 e 24 anos; pessoas com 65 e mais anos; pessoas com nível de escolaridade completo correspondente ao ensino básico, 3º ciclo; pessoas empregadas no setor da "Agricultura, produção animal, caça, floresta e pesca" e população empregada a tempo parcial.

No trimestre em análise, a taxa de emprego (15 e mais anos) fixou-se nos 50,4%, tendo aumentado 0,7 p.p. relativamente ao trimestre homólogo e diminuído 1,7 p.p. face ao anterior. A taxa de emprego das mulheres em idade ativa (47,6%) foi inferior à dos homens (53,6%) em 6,0 p.p..

Em 2014, a população empregada registou um acréscimo médio anual de 2,6% (+2,9 mil empregados face a 2013). A taxa de atividade da população em idade ativa situou-se em 50,3%, tendo diminuído 0,3 p.p. em relação ao ano anterior.

3. População Desempregada

A estimativa da população desempregada na RAM, no 4.º Trimestre de 2014, fixou-se em 19,9 mil pessoas, tendo registado um acréscimo trimestral de 15,8% (+2,7 mil pessoas desempregadas) e um decréscimo homólogo de 11,4% (-2,6 mil desempregados).

A variação homóloga dos desempregados resulta, em parte, das seguintes ocorrências:

- Do decréscimo verificado no número de mulheres desempregadas, -16,8%. O número de homens desempregados diminuiu 6,3%;
- Da diminuição dos desempregados em todos os grupos etários e, em particular, dos desempregados com idade compreendida entre 35 aos 44 anos (-16,2%);
- Da diminuição do número de desempregados à procura do primeiro emprego, que representa 14,4% do total de desempregados, de 10,0% (-318 indivíduos). O número de pessoas desempregadas à procura de novo emprego diminuiu 11,7% (-2,3 mil indivíduos) e corresponde a 85,6% dos desempregados;
- Das quebras de 11,3% e 11,5%, no número de desempregados de curta duração (até 11 meses) e longa duração (12 e mais meses), respetivamente.

Analisando o acréscimo da população desempregada face ao trimestre anterior, +15,8%, verifica-se que ocorreu, sobretudo, nos seguintes segmentos: mulheres; pessoas entre os 25 e 44 anos; pessoas à procura do primeiro emprego e à procura de emprego há menos de 12 meses (curta duração).

A taxa de desemprego na RAM, no 4.º Trimestre de 2014, foi estimada em 15,1%, valor superior em 2,1 p.p. ao observado no trimestre anterior (13,0%) e inferior em 1,9 p.p. se comparado com o trimestre homólogo de 2013 (17,0%).

No trimestre em análise, a taxa de desemprego das mulheres (13,8%) foi inferior à dos homens (16,5%) em 2,7 p.p..

A taxa de desemprego da população jovem (15 a 24 anos) foi de 49,6%, continuando acima dos restantes grupos etários: dos 25 a 34 anos (19,3%), dos 35 a 44 anos (12,7%) e 45 e mais anos (8,7%).

No ano de 2014, a população desempregada na RAM foi estimada em 19,8 mil pessoas, tendo diminuído 17,6% em relação ao ano anterior (24 mil). A taxa de desemprego foi de 15,0%, -3,1 p.p. que em 2013.

4. População Inativa

No 4.º Trimestre de 2014, a população inativa total na RAM situou-se nos 129,3 mil residentes, +0,5% face ao trimestre anterior. O peso das mulheres (56,5%) mantém-se superior ao dos homens (43,5%).

No trimestre em análise, 42,7% da população inativa tinha entre os 15 e 64 anos de idade e 26,8%, 65 e mais anos.

Quanto à situação de inatividade (pessoas com 15 e mais anos), os estudantes (26,6%) e os reformados (35,7%) constituem os grupos predominantes.

A taxa de inatividade (15 e mais anos), no 4.º Trimestre de 2014, fixou-se nos 40,6%, valor superior ao registado no trimestre anterior em 0,4 p.p., sendo que esta taxa nas mulheres (44,8%) foi substancialmente superior à dos homens (35,7%).

No ano de 2014, a população inativa aumentou 0,1% face ao ano anterior (+148 pessoas). A população inativa com 15 e mais anos diminuiu 3,9% (-1,6 mil). A taxa de inatividade foi de 40,5%, tendo aumentado 0,7 p.p. em relação ao ano anterior.