

Inquérito ao Emprego

1.º Trimestre 2015

Taxa de desemprego estimada em 15,8%

Os resultados do Inquérito ao Emprego relativos ao 1.º Trimestre de 2015 indicam uma Taxa de Desemprego na RAM estimada em 15,8%. Este valor é superior em 0,7 pontos percentuais (p.p.) ao observado no trimestre anterior (15,1%) e inferior em 0,6 p.p., se comparado com o trimestre homólogo de 2014 (16,4%). Esta mesma taxa em Portugal fixou-se nos 13,7%, registando um aumento de 0,2 p.p. face ao último trimestre de 2014.

A população desempregada fixou-se em cerca de 21 mil pessoas, tendo registado um aumento trimestral de 5,5% (+1,1 mil pessoas) e um decréscimo homólogo de 2,3% (-496 pessoas).

A população empregada situou-se nas 111,9 mil pessoas, o que reflete um acréscimo trimestral de 0,4% (+488 empregados) e homólogo de 2,3% (+2,5 mil empregados).

A taxa de atividade das pessoas em idade ativa (15 e mais anos) foi estimada em 60,4%, valor superior em 1,0 p.p. ao observado no trimestre anterior e 1,1 p.p. relativamente ao trimestre homólogo do ano transato.

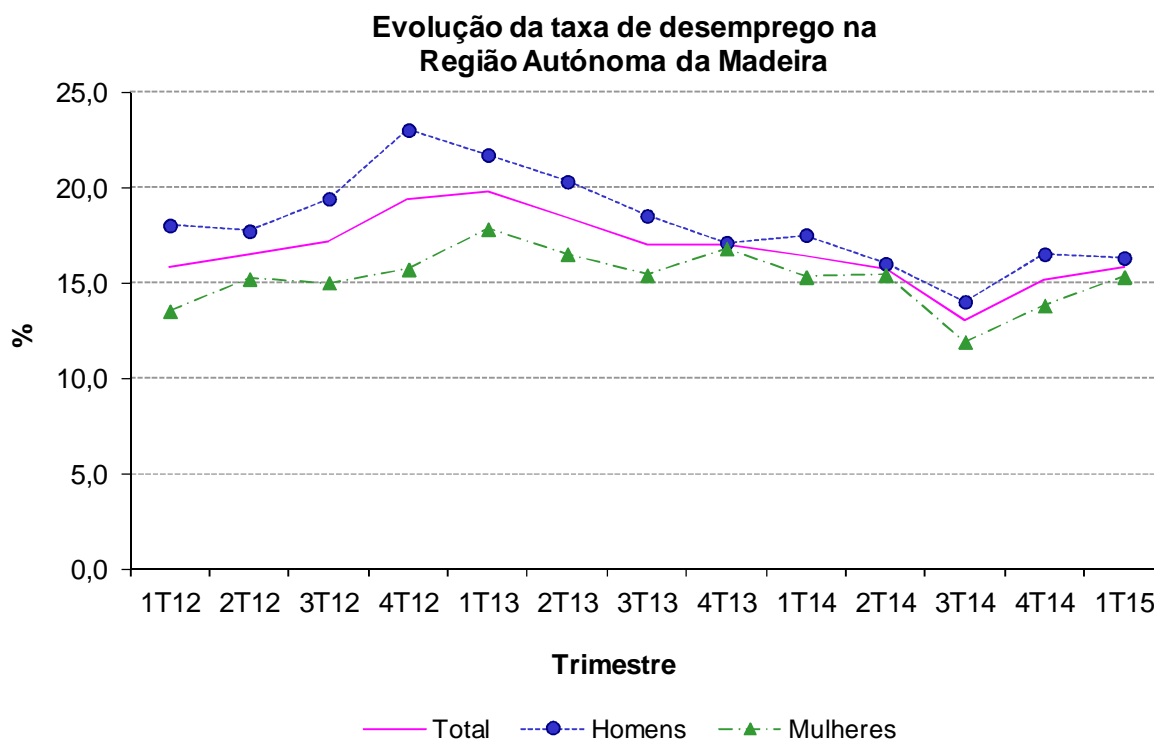
Os resultados do Inquérito ao Emprego relativos ao 1.º Trimestre de 2015 indicam uma Taxa de Desemprego na RAM estimada em 15,8%. Este valor é superior em 0,7 pontos percentuais (p.p.) ao observado no trimestre anterior (15,1%) e inferior em 0,6 p.p., se comparado com o trimestre homólogo de 2014 (16,4%).



Direção Regional de Estatística da Madeira

“Uma porta aberta para um universo de informação estatística”





No trimestre em análise, a taxa de desemprego para Portugal fixou-se nos 13,7% (13,5% no trimestre anterior), registando uma subida de 0,2 p.p. face ao último trimestre de 2014.

1. População Ativa

Os resultados em análise mostram que a população ativa residente na RAM, estimada em 132,9 mil pessoas, aumentou 1,2% (+1,6 mil pessoas) face ao trimestre anterior e 1,5% (+2,0 mil pessoas), quando comparada com o trimestre homólogo de 2014.

A taxa de atividade das pessoas em idade ativa (15 e mais anos), no 1.º Trimestre de 2015, foi estimada em 60,4%, valor superior em 1,0 p.p. ao observado no trimestre anterior e 1,1 p.p. relativamente ao trimestre homólogo. A taxa de atividade nas mulheres foi de 55,7%, inferior à dos homens (65,8%) em 10,1 p.p..

2. População Empregada

A população empregada na RAM, no 1.º Trimestre de 2015, foi estimada em 111,9 mil pessoas, o que reflete um acréscimo trimestral de 0,4% (+488 empregados) e homólogo de 2,3% (+2,5 mil empregados).

Para esta variação homóloga (+2,3%), há a salientar as seguintes ocorrências:

- O acréscimo de 2,4% e 2,1% da população empregada do sexo feminino e masculino, respetivamente;
- O aumento de 22,1% da população empregada com idade entre os 15 e 24 anos (+965 pessoas);
- O acréscimo de 3,6% no número de pessoas com nível de escolaridade “até ao básico – 3º ciclo”, o qual equivale a 60,8% da população empregada;
- O crescimento da população empregada nas “Indústrias transformadoras” (+37,7%) e “Comércio e reparação de veículos; alojamento e restauração” (+8,6%);
- O acréscimo de 2,9% no número de pessoas a trabalhar por conta de outrem, onde os contratos de trabalho sem termo ganham expressão (+5,8%);
- Aumento de 4,5% da população empregada a trabalhar a tempo completo.

Analisando a variação face ao trimestre anterior, pode observar-se um aumento da população empregada de 0,4%, que se deve, essencialmente, ao acréscimo do emprego nos seguintes segmentos populacionais: homens; pessoas entre 15 e 24 anos; pessoas com 65 e mais anos; pessoas com nível de escolaridade completo “até ao básico-3º ciclo”; pessoas empregadas nas “Indústrias transformadoras”, população empregada a “tempo completo” e com contratos de trabalho “sem termo”.

3. População Desempregada

A estimativa da população desempregada na RAM, no 1.º Trimestre de 2015, fixou-se em cerca de 21 mil pessoas, tendo registado um acréscimo trimestral de 5,5% (+1,1 mil pessoas) e um decréscimo homólogo de 2,3% (-496 pessoas).

A variação homóloga dos desempregados (-2,3%) resulta, em parte, das seguintes ocorrências:

- Do decréscimo verificado no número de homens desempregados (-6,3%);
- Da redução dos desempregados com idade compreendida entre 15 e os 24 anos (-4,8%);

- Da diminuição do número de desempregados à procura de novo emprego (-5,5%), que representa 85,9% do total de desempregados. O número de pessoas desempregadas à procura do 1.º emprego cresceu 22,6% (+546 indivíduos) e corresponde a 14,1% dos desempregados;
- Da redução de 12,5% do número de desempregados de longa duração (12 e mais meses), tendo os de curta duração (até 11 meses) crescido 32,2%.

O acréscimo da população desempregada face ao trimestre anterior, de 5,5%, ocorreu, sobretudo, nos seguintes segmentos: mulheres; pessoas entre os 25 e 34 anos; pessoas à procura de novo emprego e à procura de emprego há menos de 12 meses (curta duração).

A taxa de desemprego na RAM, no 1.º Trimestre de 2015, foi estimada em 15,8%, valor superior em 0,7 p.p. ao observado no trimestre anterior (15,1%) e inferior em 0,6 p.p., se comparado com o trimestre homólogo de 2014 (16,4%).

A taxa de desemprego das mulheres (15,3%) foi inferior à dos homens (16,3%) em 1,0 p.p..

A taxa de desemprego da população jovem (15 a 24 anos) foi de 46,1%, continuando acima dos restantes grupos etários: dos 25 a 34 anos (21,7%), dos 35 a 44 anos (12,9%) e 45 e mais anos (9,4%).

4. População Inativa

No 1.º Trimestre de 2015, a população inativa total na RAM situou-se nos 126,3 mil residentes, -2,3% face ao trimestre anterior. O peso das mulheres (56,9%) mantém-se superior ao dos homens (43,1%).

No trimestre em análise, 42,2% da população inativa tinha entre os 15 e 64 anos de idade e 26,9%, 65 e mais anos.

Quanto à situação de inatividade (pessoas com 15 e mais anos), os estudantes (28,2%) e os reformados (34,8%) constituem os grupos predominantes.

A taxa de inatividade (15 e mais anos), no 1.º Trimestre de 2015, fixou-se nos 39,6%, valor inferior ao registado no trimestre anterior em 1,0 p.p., sendo que esta taxa nas mulheres (44,3%) foi substancialmente superior à dos homens (34,2%).